

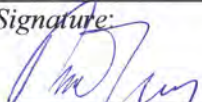




Označenie/No.:
MS/AH10/04/15

Číslo výtlačku/Copy No.:

MESAČNÁ SPRÁVA O KVALITE ŽIVOTNÉHO PROSTREDIA
v U. S. Steel Košice, s.r.o.
ZA MESIAC APRÍL 2015

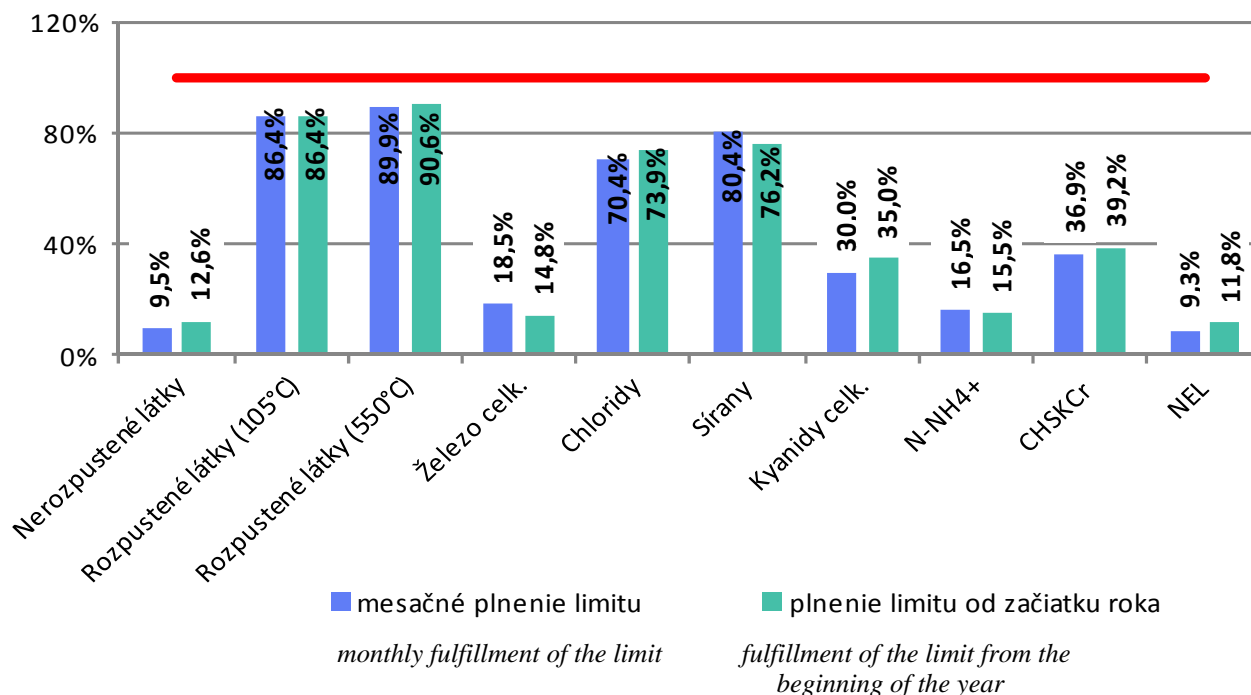
MONTHLY ENVIRONMENTAL REPORT
U. S. STEEL KOŠICE, s.r.o.
APRIL 2015

Gestor/Sponsor: Ing. Jana Protivňáková špecialista pre environmentálny rozvoj	Posudzovateľ/Assessor: JUDr. Peter Mosný Riaditeľ pre monitoring a EMS	Schvaľovateľ/Approver: Ing. Miloš Fodor GM pre environment	Vydanie č./ Issue No.:
Dátum/Date: 07.05. 2015	Dátum/Date: :07.05. 2015	Dátum/Date: :07.05. 2015	Dátum vydania/ Date of issue:
Podpis/Signature: 	Podpis/Signature: 	Podpis/Signature: 	07.05. 2015

UKAZOVATELE ZNEČISTENIA ODPADOVÝCH VÔD
INDEXES OF WASTE WATER CONTAMINATIONRECIPIENT: Sokoliansky potok: denné 24-hod. zlievané vzorky
Sokolany creek: 24-hrs. compound samples

Plnenie limitov OV na výstupe z ČOV Sokolany

Fulfillment of waste water limits at the discharge from Sokolany Water Treatment Station



UKAZOVATEL INDEX	JEDNOTKA UNIT	OBDOBIE / PERIOD 04/2015	
		LIMIT LIMIT	MESAČNÝ PRIEMER MONTH AVERAGE
			apríl
pH	-	6,0 – 9,0	8,3
Nerozpustené látky (105 ⁰ C) – Insoluble Substances (105 ⁰ C)	mg.l ⁻¹	40	3,8
Rozpustené látky (105 ⁰ C) - Soluble Substances (105 ⁰ C)	mg.l ⁻¹	900	778
Rozpustené látky (550 ⁰ C) - Soluble Substances (550 ⁰ C)	mg.l ⁻¹	740	665
Železo celk. – Total Iron	mg.l ⁻¹	2,7	0,5
Chloridy – Chlorides	mg.l ⁻¹	250	176
Sírany – Sulfates	mg.l ⁻¹	250	201
Kyanidy celk. – Total Cyanides	mg.l ⁻¹	0,1	0,03
N-NH ₄ ⁺ - N-NH ₄ ⁺	mg.l ⁻¹	2	0,33
CHSK _{Cr} – Chemical Oxygen Demand – COD _{Cr}	mg.l ⁻¹	35	12,9
NEL – Oils*	mg.l ⁻¹	1,5	0,14

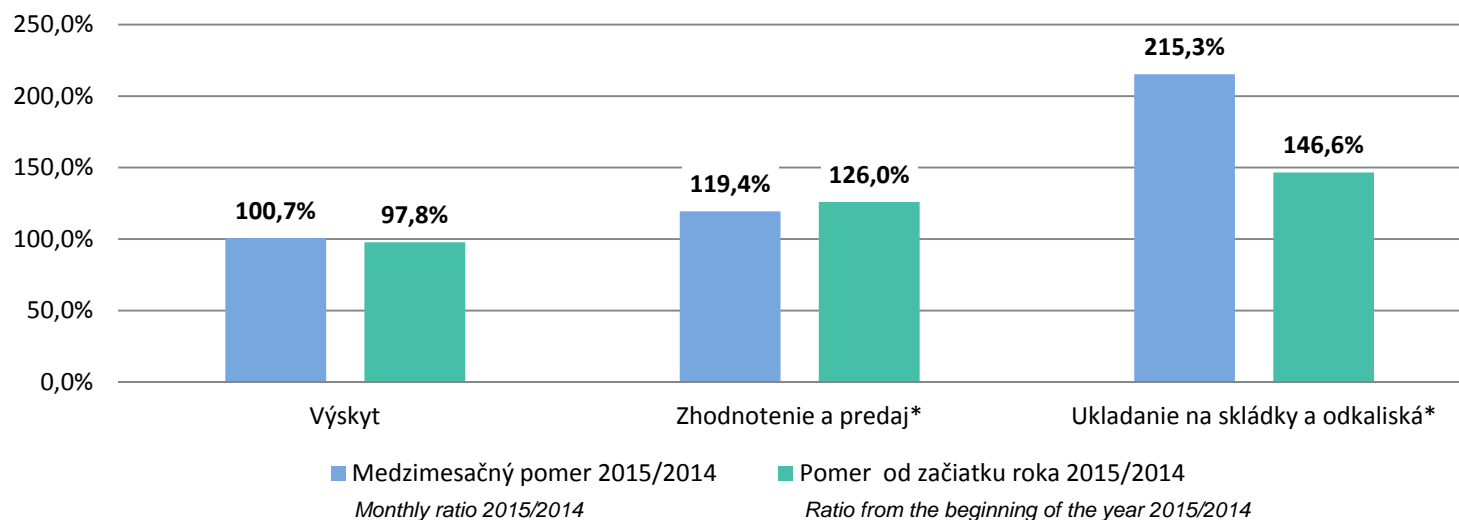
* - bodová vzorka / grab sample



- **Uvedené výsledky sú denne stanovované z 24-hodinových zlievaných vzoriek, odoberaných na odtoku z ČOV Sokolany do recipientu Sokoliansky potok, analyzovaných akreditovaným laboratóriom útvaru GM pre environment.** / *The presented results are analysed from 24-hour compound samples taken from outflow of WWTP Sokolany to recipient Sokolany creek and analysed by certified laboratory GM Environment.*
- **Rozsah stanovení a limity znečistenia sú určené rozhodnutím Slovenskej inšpekcie ŽP, Inšpektorát ŽP Košice č. 2997-30870/2007/Kov/570021406 v znení vydaných zmien, ktorým vydáva integrované povolenie pre vykonávanie činností v prevádzke Výroba tepla – DZ Energetika.** / *The range and limits of pollution are set by Slovak Environmental Inspection, branch Košice, No. 2997-30870/2007/Kov/570021406 as amended by changes, by which they issue an integrated permit to perform activities in the Heating Plant DP Power Engineering.*

Celkové množstvo vyčistenej odpadovej vody vypustenej do Sokolianskeho potoka <i>Total quantity of treated waste water discharged into Sokolany creek</i>	1 877 133 m³
Celkové množstvo vyčistenej odpadovej vody vrátenej do U. S. Steel Košice, s.r.o. <i>Total quantity of treated waste water returned into U. S. Steel Košice s.r.o.</i>	332 970 m³

**Nakladanie s hlavnými druhmi technologických odpadov a vedľajšími produktami/
Disposal of major sorts of technological waste and byproducts**



* - zhodnotenie, predaj, ukladanie na skládky a odkaliská boli ovplyvnené zostatkami z predchádzajúceho obdobia a ťažbou trosko-popolčekovej zmesi/
recycling, sale, storing in dump sites and sludge beds were impacted by residues from the previous period

**HLAVNÉ DRUHY TECHNOLOGICKÝCH ODPADOV - VEDĽAJŠÍCH PRODUKTOV
vznikajúcich na zariadeniach USSK v rámci výrobného cyklu**

MAIN TYPES OF TECHNOLOGICAL WASTES – BYPRODUCTS originating in USSK during the production cycle

DRUH VEDĽAJŠIEHO PRODUKTU TYPE OF BYPRODUCT	ZOSTATOK Z PREDCHÁDZ. OBDOBIA REMAINDER FROM PREVIOUS PERIOD	VÝSKYT OCCURRENCE	ZHODNOTENIE V USSK UTILIZATION IN USSK	PREDAJ SELLING	UKLADANIE NA DISPOSAL ONTO		SKLADOVANIE STORAGE
					SKLÁDKY LANDFILLS	ODKALISKÁ IMPOUNDMENTS	
<i>apríl</i>							
Vysokopecná troska Blast furnace slag	[t]	1 168 533	105 466	1 178	118 199		1 154 562
Vysokopecný kal Blast furnace sludge	[t]	0	9 556	3 328		6 228	0

DRUH VEDĽAJŠIEHO PRODUKTU TYPE OF BYPRODUCT		ZOSTATOK Z PREDCHÁDZ. OBDOBIA REMAINDER FROM PREVIOUS PERIOD	VÝSKYT OCCURRENCE	ZHODNOTENIE V USSK UTILIZATION IN USSK	PREDAJ SELLING	UKLADANIE NA DISPOSAL ONTO		SKLADOVANIE STORAGE
						SKLÁDKY LANDFILLS	ODKALISKÁ IMPOUNDMENTS	
Vysokopecný prach <i>Blast furnace dust</i>	[t]	0	6 607	2 684		3 923		0
Prach z odlučov.aglomer. <i>Dust from precipitators of sintering plant</i>	[t]	0	505			505		0
Aglomeráčny vápenec <i>Sintering limestone</i>	[t]	0	20	20				0
Konvertorová troska <i>Converter slag</i>	[t]	151 503	16 216	38 473	6 128			123 118
Konvertorový prach <i>Converter dust</i>	[t]	37 222	3 621	1 766	1 894	4		37 179
Hutnícka suť <i>Metallurgical debris</i>	[t]	29 374	45 333	12 737		33 664		28 306
Konvertorový kal <i>Converter sludge</i>	jemný <i>fine</i>	[t]	104 404	1 116	3 068		1 116	102 456
	hrubý <i>coarse</i>	[t]	0	2 811	2 811			0
Okovinová zmes <i>Scale mixture</i>	[t]	0	5 927	4 276	1 651			0
Zvyšky dechtu <i>Tar residues</i>	[t]		408	408				
Troskopopolčeková zmes <i>Slag-ash mixture</i>	[t]	389 597	4 307			41 652	4 307	352 252
SPOLU /TOGETHER	[t]							

* - koeficient prepočtu je 1 116 kg/m³ pri 40 % sušine / when dry matter is 40 %, calculation index is 1 116 kg/m³

- Z celkového výskytu vedľajších produktov bolo využitých 98,4 %./ From the total occurrence of by-products has been utilized 98,4 %.

Komentár k tabuľkám/Table Annotation

VYSVETLENIE POJMOV/Explanation

- **Mesačný pomer 2015/2014** – podiel špecifického množstva výskytu, alebo zhodnotenia a predaja, resp. ukladania na skládku a odkaliská (ton odpadov na tonu vyrobenej ocele) za hodnotený mesiac roka k odpadom za ten istý mesiac predchádzajúceho roka.
2015/2014 monthly ratio – ratio of a specific number of occurrences or recovery and sales, and/or deposition in a landfill and decanting plants (tons of waste per one ton of produced steel) for the evaluated month in the year to the waste for the same month in the previous year.
- **Pomer od začiatku roka 2015/2014** – podiel špecifického množstva výskytu, alebo zhodnotenia a predaja, resp. ukladania na skládku a odkaliská (ton odpadov na tonu vyrobenej ocele) od začiatku hodnoteného roka k špecifickým množstvám od začiatku predchádzajúceho roka.
Ratio since the beginning of the year 2015/2014 – ratio of a specific number of occurrences or recovery and sales, and/or deposition in a landfill and decanting plants (tons of waste per one ton of produced steel) since the beginning of the evaluated year to specific amounts since the beginning of the previous year.
- **Zostatok z predchádzajúceho obdobia: celkové množstvo odpadov skladovaných na dočasných skladoch, resp. odkaliskách z predchádzajúceho obdobia**
Remainder from previous period: total amount of waste from the previous period still stored in temporary stocks or impoundments
- **Výskyt: vzniknuté množstvo technologických odpadov za uvedené časové obdobie**
Occurrence: Amount of technological waste produced in a given period
- **Zhodnotenie v USSK: reálne množstvo odpadov, ktoré sa zhodnotilo v hutníckom cykle USSK za uvedené časové obdobie.**
Utilization in USSK: Real waste amount utilized in the metallurgical cycle of USSK in a given period.
- **Predaj: reálne množstvo odpadov, ktoré sa za uvedené časové obdobie odpredalo externým odberateľom.**
Selling: Real waste amount sold to external companies in a given period.
- **Ukladanie na skládky: množstvo odpadov zneškodnených na skládkach USSK**
Troskopopolčeková zmes - množstvo odsedimentovaného odpadu, ktoré sa vyviezlo z odkaliska Mokrá halda a následne zneškodnilo na skládke USSK.
Disposal onto landfills: Waste amount disposed onto USSK's landfills.
Slag-ash mixture - Amount of sedimented waste transported from impoundment Wet dump and consequently disposed onto USSK's landfill.
- **Ukladanie na odkaliská: množstvo odpadov uložených na odkaliskách konvertorových kalov resp. odkalisko Mokrá halda za uvedené časové obdobie. Vzhľadom k tomu, že uložený odpad sa po odsedimentovaní ťaží a následne zhodnocuje, odpredáva resp. zneškodňuje na skládkach, je celé uložené množstvo odpadu premietnuté aj do skladovania.**
Disposal in the impoundments: Amount of waste stored in the converter sludge impoundments or in impoundment Wet dump in a given period. Considering that after sedimentation the stored waste is mined and further treated, sold or disposed onto the landfills, the whole stored quantity of waste is also reflected in the storage figures.
- **Skladovanie: celkové množstvo odpadov uložených na dočasné sklady zásob.**
Storage: Total amount of waste stored in temporary stocks.

Popis špecifických odpadov :

- Vysokopecná troska - skladované množstvo pozostáva zo štrku, granulátu a nespracovanej trosky
- Konvertorový kal jemný - skladované množstvo pozostáva z aktuálneho množstva uloženého odpadu na odkaliskách konvertorových kalov č. 1 - č. 4 a z množstva odpadu, ktoré sa po odsedimentovaní vyťaží a dočasne sa skladuje pri linke PREMIXU.
- Troskopopolčeková zmes - skladované množstvo pozostáva z aktuálneho množstva uloženého odpadu na odkalisku Mokrá halda.

Description of specific waste:

- Blast furnace slag - stored amount consists of gravel, granulate and unprocessed slag.
- Fine converter sludge - stored amount consists of current amount of waste in the converter sludge impoundments #1 - 4 and of amount mined after sedimentation and temporarily stored at the PREMIX- line.
- Slag-ash mixture - stored amount consists of current amount of waste in impoundment Wet dump.

STAV KVALITY OVZDUŠIA V OKOLÍ U. S. Steel Košice, s.r.o.
AIR QUALITY STATE IN SURROUNDINGS OF U. S. Steel Košice, s.r.o.

MIESTO MERANIA <i>PLACE OF MEASUREMENT</i>	DÁTUM <i>DATE</i>	prach - PM ₁₀ <i>dust-PM₁₀</i> (µg/m ³)
		24 hod. priemer <i>24 hours average</i>
Sokolany - ČOV	10.04.2015	*
	11.04.2015	40
	12.04.2015	27
	13.04.2015	29
	14.04.2015	19
	15.04.2015	25
	16.04.2015	47
	17.04.2015	29
	18.04.2015	32
LIMITNÁ HODNOTA/Limit value		50

- * - nedostatok údajov na stanovenie 24 hod.priemernej hodnoty / *lack of data for determination of 24 hours average value*
- ** - porucha analyzátoru / výpadok elektrickej energie / *analyzer failure / power electric failure*
- Limitná hodnota znečistenia je stanovená vyhláškou Ministerstva pôdohospodárstva, životného prostredia a regionálneho rozvoja SR č. 360/2010 Z.z. v platnom znení.
The pollution limit is specified by Regulation #360/2010 Coll. of Ministry of Agriculture, Environment and Regional development of the Slovak Republic as amended.

Výsledky oprávnených meraní znečisťujúcich látok

Results of authorized measurements of pollutants

Výsledky oprávneného merania znečisťujúcich látok, ktoré vykonala oprávnená meracia skupina za účelom zistenia dodržiavania emisných limitov a zistenia množstva vypúšťaných znečisťujúcich látok na základe zaslaných správ zmerania/ *Results of authorized measurement of pollutants, performed by an authorized measurement group for determining the compliance with emission limits and to establish the amount of discharged polluting substances based on sent measurement reports:*

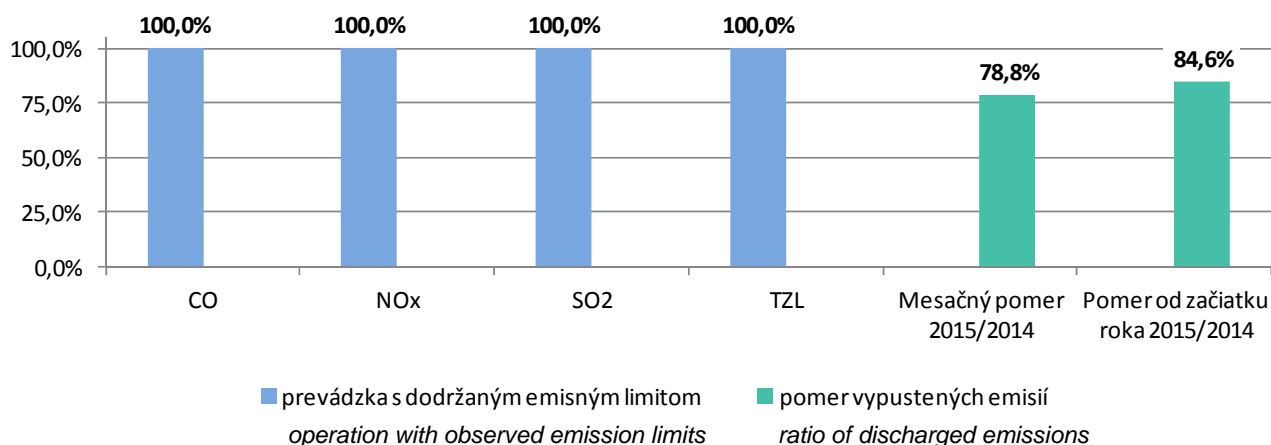
Miesto merania <i>Place of measurement</i>	Znečisťujúc látky <i>Pollutant Amount</i>	Emisný limit (mg/m ³) <i>Emission limit</i>	Namerané množstvo (mg/m ³) <i>Measuring quantity</i>	Zhodnotenie <i>Valuation</i>
DZ Oc/Steelworks DP Primárne odprášenie KK5, komín č. 3035 /BOC No. 5, smokestack No. 3035	TZL	50	16,8	súlad <i>conformity</i>
	1. sk. / 1. podsk. Be, Cd	0,1	< MS* (0,005)	súlad <i>conformity</i>
	1. sk. / 2. podsk. As, Cr ⁶ , Co, Ni	1	< MS* (0,07)	súlad <i>conformity</i>
	2. sk. / 3. podsk. Sb, Sn, Cr, Mn, Cu, Pb, V, Zn	5	1,7	súlad <i>conformity</i>

*MS – Medza stanoviteľnosti použitej analytickej metódy / *Limit of determinability of the used analytical method*

*DL – Detekčný limit analyzátoru / *Detection limit of the analyzer*

- Emisný limit znečistenia je stanovený vyhláškou MŽP SR č. 410/2012 Z. z /*The emission limit is specified by the regulation of the Ministry of Environment of the Slovak Republic Act No. 410/2012 Coll*

Emisie z DZ Energetika/Emissions from Power Engineering



PROTOKOLY EMISNÝCH HODNÔT Z AMS DZ ENERGETIKA PROTOCOLS OF EMISSION VALUES FROM DP POWER ENGINEERING AMS

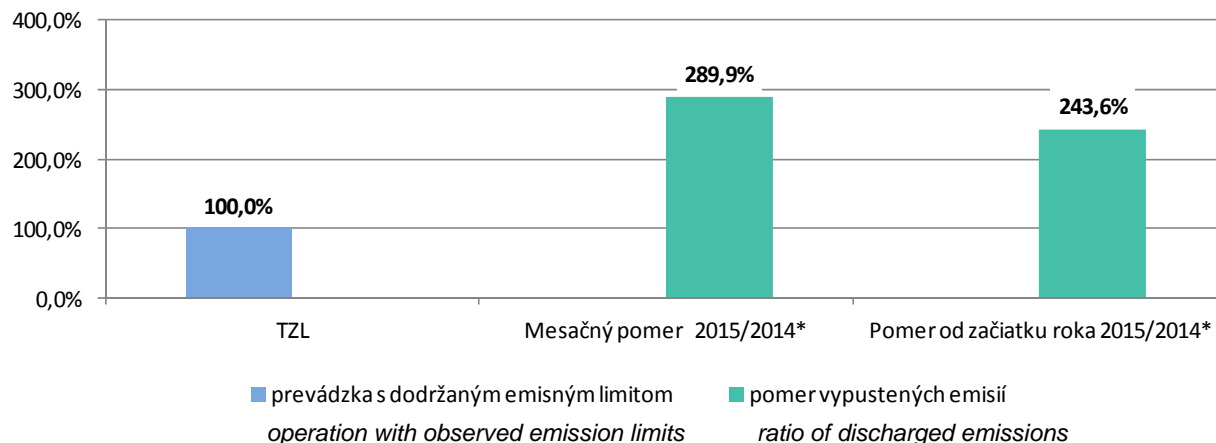
Zariadenie Facility	ZL Pollutant	EL (mg/m ³)	Počet prekročení EL Number of EL Exceedings	Namerané množstvo ZL (kg) Measured Pollutant Amount		
				apríl		pri dodržanom EL v roku 2014 Observance of EL
				pri dodržanom EL Observance of EL	pri prekročenom EL Exceeding of EL	
KOMÍN č. 1* Chimny No. 1	CO	163,2	0	26 409,70	0	37 097,00
	NO _x	322,9	0	152 023,50	0	221 334,00
	SO ₂	405,3	0	150 013,60	0	222 345,00
	TZL	25,9	0	2 146,10	0	2 089,00
KOMÍN č. 2* Chimny No. 2	CO	226,6	0	20 359,80	0	2 435,00
	NO _x	539,2	0	72 624,10	0	94 854,00
	SO ₂	1 553,1	0	43 225,80	0	12 018,00
	TZL	43,6	0	3 511,20	0	579,00
	Suma		0	4 70313,80	0	1 599 149,0

*- emisný limit podľa rozhodnutia Slovenskej inšpekcie ŽP, Inšpektorát ŽP Košice (modifikovaný vážený priemer emisných limitov) / the emission limit of pollution is specified by Slovak Environmental Inspection, branch Košice

Vysvetlivky/Comments:

- **AMS** - automatizovaný monitorovací systém / automatic monitoring system
- **TZL** - tuhé znečisťujúce látky / total solid particulates
- **ZL** - znečisťujúca látka / pollutant
- **EL** - emisný limit / emission limit
- **Mesačný pomer 2015/2014** – podiel vypustených špecifických emisií (kg emisií na GJ vyrobeného tepla) za hodnotený mesiac roka k vypusteným špecifickým emisiám za ten istý mesiac predchádzajúceho roka./ the portion of discharged specified emissions (kilograms of emissions per 1 GJ of produced heat) for the evaluated month of the year to the discharged specific emissions for the same month of the previous year
- **Pomer od začiatku roka 2015/2014** – podiel vypustených špecifických emisií (kg emisií na GJ vyrobeného tepla) od začiatku hodnoteného roka k vypusteným špecifickým emisiám od začiatku predchádzajúceho roka/ the portion of discharged specified emissions (kilograms of emissions per 1 GJ of produced heat) from the beginning of the evaluated year to the discharged specific emissions from the beginning of the previous year.

Emisie z odprášenia OC2/Emissions from SS2



* - Ovplyvnené zmenou podmienok vyhodnocovania množstva vypustených emisií a vyhodnocovacej krivky Automatizovaného meracieho systému pri ich oprávnenej periodickej funkčnej skúške.

PROTOKOLY EMISNÝCH HODNÔT Z AMS DZ OCELIARENĎ PROTOCOLS OF EMISSION VALUES FROM DP STEELWORKS AMS

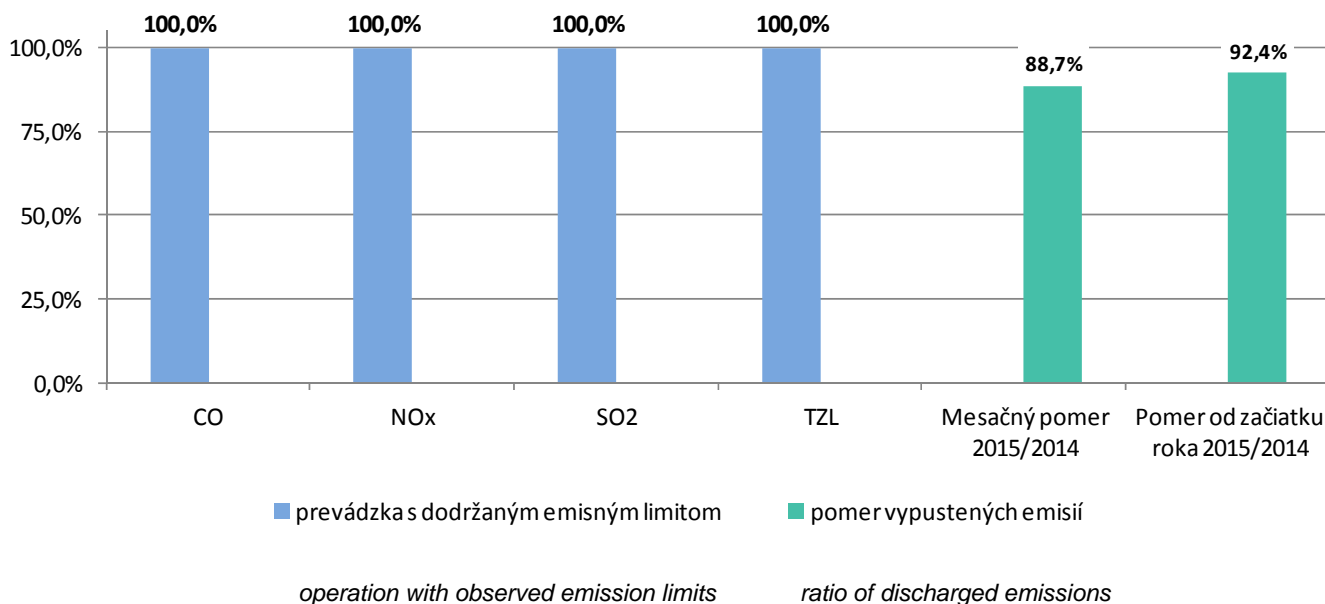
Zariadenie Facility	ZL Pollutant	EL (mg/m ³)	Počet prekročení EL Number of EL Exceedings		Namerané množstvo ZL (kg) Measured Pollutant Amount		
			SPH	PDH	Pri dodržanom EL Observance of EL	pri prekročenom EL Exceeding of EL	Pri dodržanom EL v roku 2014 Observance of EL
SEKUNDÁRNE ODPRÁŠ. OC 2 Secondary ded. SS 2	TZL	50	0	0	1 931,60	0	660,00

*- Emisný limit znečistenia je stanovený vyhláškou MŽP SR č. 410/2012 Z.z. / The emission limit of pollution is specified by Decree # 410/2012 Coll. of Ministry of Environment of Slovak Republic.

Vysvetlivky/Comments:

- **SPH** - stredná polhodinová hodnota / half-hourly average value
- **PDH** - priemerná denná hodnota / average daily value
- **Mesačný pomer 2015/2014** – podiel vypustených špecifických emisií (kg emisií na tonu vyrobenej ocele) za hodnotený mesiac roka k vypusteným špecifickým emisiám za ten istý mesiac predchádzajúceho roka.
./ the portion of discharged specified emissions (kilograms of emissions per 1 GJ of produced heat) for the evaluated month of the year to the discharged specific emissions for the same month of the previous year
- **Pomer od začiatku roka 2015/2014** – podiel vypustených špecifických emisií (kg emisií na tonu vyrobenej ocele) od začiatku hodnoteného roka k vypusteným špecifickým emisiám od začiatku predchádzajúceho roka/ the portion of discharged specified emissions (kilograms of emissions per 1 GJ of produced heat) from the beginning of the evaluated year to the discharged specific emissions from the beginning of the previous year.

Emisie zo spekacích pásov DZ VP/Emissions from Sintering Belts



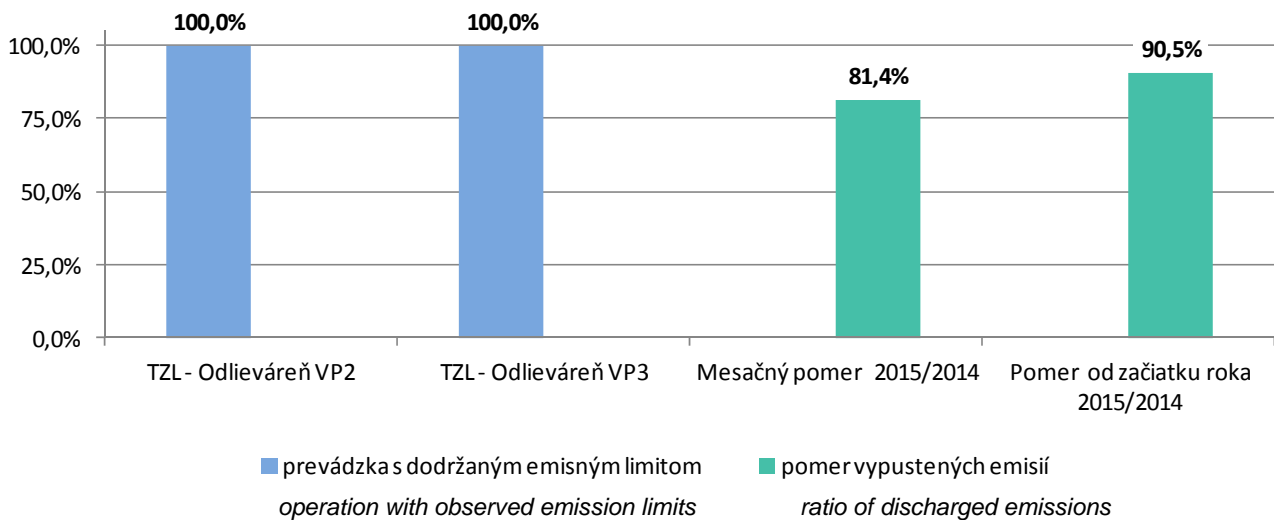
PROTOKOLY EMISNÝCH HODNÔT Z AMS DZ VYSOKÉ PECE – SPEKACIE PÁSY PROTOCOLS OF EMISSION VALUES FROM DP BLAST FURNACE AMS – SINTERING BELTS

Zariadenie Facility	ZL Pollutant	EL (mg/m ³)	Počet prekročení EL Number of EL Exceedings		Namerané množstvo ZL (kg) Measured Pollutant Amount		
			SPH	PDH	pri dodržanom EL Observance of EL	pri prekročení EL Exceeding of EL	pri dodržanom EL v roku 2014 Observance of EL
SPEKACÍ PAS SP1 sintering belt SP1	CO	6000	0	0	1 183 496,50	0	826 503,00
	NO _x	400	0	0	43 617,40	0	26 875,00
	SO ₂	400	0	0	54 666,60	0	32 754,00
	TZL	100	0	0	30 557,80	0	23 386,00
SPEKACÍ PAS SP2 sintering belt SP2	CO	6000	0	0	1 108 419,30	0	1 183 450,00
	NO _x	400	0	0	39 759,80	0	42 523,00
	SO ₂	400	0	0	62 056,20	0	31 914,00
	TZL	100	0	0	30 730,80	0	49 268,00
SPEKACÍ PAS SP3 sintering belt SP3	CO	6000	0	0	1 200 931,90	0	1 786 557,00
	NO _x	400	0	0	42 155,60	0	52 916,00
	SO ₂	400	0	0	50 691,00	0	37 020,00
	TZL	100	0	0	38 818,60	0	54 639,00
SPEKACÍ PAS SP4 sintering belt SP4	CO	6000	0	0	1 731 021,30	0	1 722 870,00
	NO _x	400	0	0	54 700,50	0	50 385,00
	SO ₂	400	0	0	88 633,70	0	47 222,00
	TZL	100	0	0	24 429,30	0	33 848,00
	Suma		0	0	5 784 686,30	0	6 002 130,00

Vysvetlivky/Comments:

- **Mesačný pomer 2015/2014** – podiel vypustených špecifických emisií (kg emisií na tonu vyrobeného aglomerátu) za hodnotený mesiac roka k vypusteným špecifickým emisiám za ten istý mesiac predchádzajúceho roka. / *the portion of discharged specified emissions (kilograms of emissions per 1 GJ of produced heat) for the evaluated month of the year to the discharged specific emissions for the same month of the previous year*
- **Pomer od začiatku roka 2015/2014** – podiel vypustených špecifických emisií (kg emisií na tonu vyrobeného aglomerátu) od začiatku hodnoteného roka k vypusteným špecifickým emisiám od začiatku predchádzajúceho roka/ *the portion of discharged specified emissions (kilograms of emissions per 1 GJ of produced heat) from the beginning of the evaluated year to the discharged specific emissions from the beginning of the previous year.*

Emisie z odlievární DZ VP/ Emissions from Casthouses BF



12 495

PROTOKOLY EMISNÝCH HODNÔT Z AMS DZ VYSOKÉ PECE – ODLIEVÁRNE
PROTOCOLS OF EMISSION VALUES FROM DP BLAST FURNACE AMS – CASTHOUSES

Zariadenie Facility	ZL Pollutant	EL (mg/m ³)	Počet prekročení EL Number of EL Exceedings		Namerané množstvo ZL (kg) Measured Pollutant Amount		
			SPH	PDH	Pri dodržanom EL Observance of EL	pri prekročenom EL Exceeding of EL	Pri dodržanom EL v roku 2014 Observance of EL
Odlieváreň VP2 Casthouse BF 2	TZL	100	0	0	7 483,20	0	12 495,00
Odlieváreň VP3 Casthouse BF 3	TZL	100	0	0	11 404,10	0	10 353,00

*- Emisný limit znečistenia pre DZ VP je stanovený vyhláškou MŽP SR č. 410/2012 Z.z. / *The emission limit of pollution is specified by Decree #410/2012 Coll. of Ministry of Environment of Slovak Republic.*



Vysvetlivky/Comments:

- **Mesačný pomer 2015/2014** – podiel vypustených špecifických emisií (kg emisií na tonu vyrobeného surového železa) za hodnotený mesiac roka k vypusteným špecifickým emisiám za ten istý mesiac predchádzajúceho roka. / *the portion of discharged specified emissions (kilograms of emissions per 1 GJ of produced heat) for the evaluated month of the year to the discharged specific emissions for the same month of the previous year*
- **Pomer od začiatku roka 2015/2014** – podiel vypustených špecifických emisií (kg emisií na tonu vyrobeného surového železa) od začiatku hodnoteného roka k vypusteným špecifickým emisiám od začiatku predchádzajúceho roka/ *the portion of discharged specified emissions (kilograms of emissions per 1 GJ of produced heat) from the beginning of the evaluated year to the discharged specific emissions from the beginning of the previous year.*

KOMENTÁR (REMARKS):

V priebehu hodnoteného mesiaca nedošlo k žiadnej ekologickej havárii a nebolo štátnou správou započaté konanie za porušenie legislatívy v oblasti životného prostredia.

During the evaluated month did not occur any ecological accident and state authorities didn't begin any hearing for legislation violation in the field of environment.

Spoločnosti U.S. Steel Košice, s r.o. neboli štátnymi inšpekčnými orgánmi uložené žiadne sankčné postihy za znečisťovanie životného prostredia.

No sanctions for environment pollution have been imposed on U.S. Steel Košice, s.r.o. by inspection authorities.
