

označenie/No.:

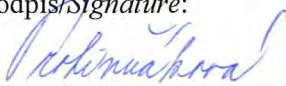
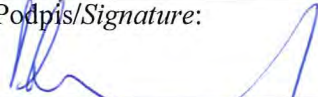



MS/AH10/01/16

Číslo výtlačku/Copy No.:

MESAČNÁ SPRÁVA O KVALITE ŽIVOTNÉHO PROSTREDIA
v U. S. Steel Košice, s.r.o.
ZA MESIAC JANUÁR 2016

MONTHLY ENVIRONMENTAL REPORT
U. S. STEEL KOŠICE, s.r.o.
JANUARY 2016

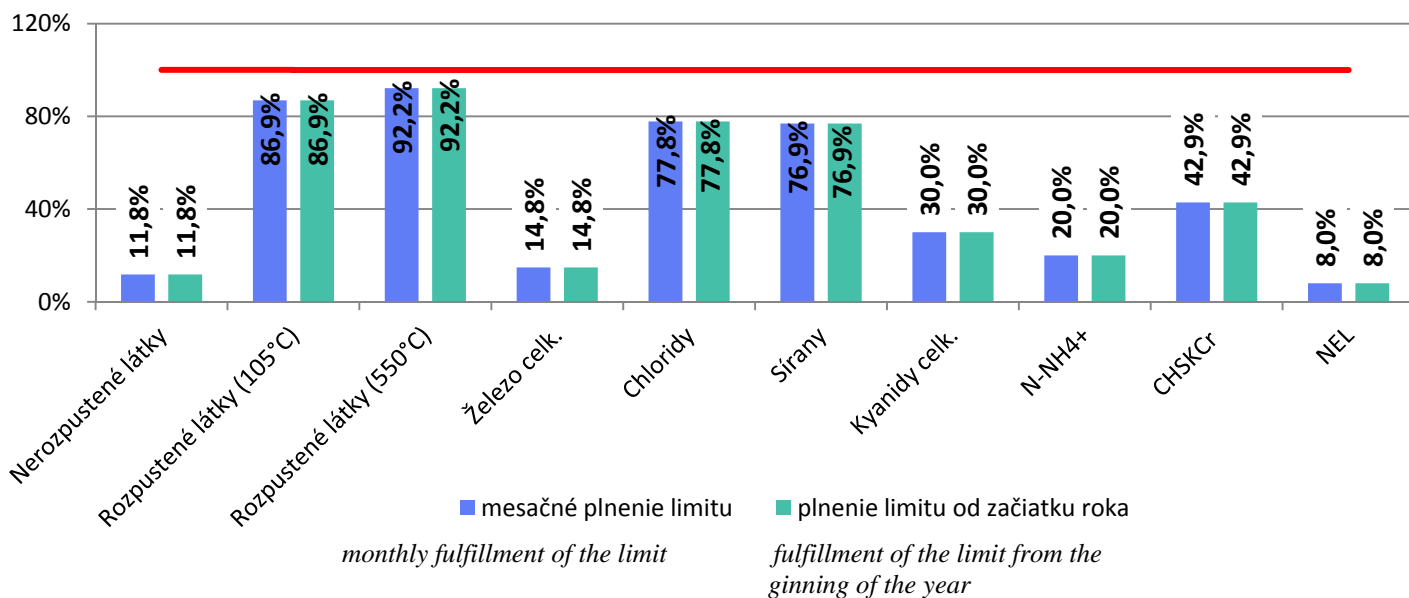
Gestor/Sponsor: Ing. Jana Protivňáková špecialista pre environmentálny rozvoj	Posudzovateľ/Assessor: JUDr. Peter Mosný Riaditeľ pre monitoring a EMS	Schvaľovateľ/Approver: Ing. Miloš Fodor GM pre environment	Vydanie č./ Issue No.:
Dátum/Date: 05.02. 2016	Dátum/Date: 05.02. 2016	Dátum/Date: 05.02. 2016	Dátum vydania/ Date of issue:
Podpis/Signature: 	Podpis/Signature: 	Podpis/Signature: 	05.02. 2016

UKAZOVATELE ZNEČISTENIA ODPADOVÝCH VÔD
INDEXES OF WASTE WATER CONTAMINATION

RECIPIENT: Sokoliarsky potok: denné 24-hod. zlievané vzorky
Sokolany creek: 24-hrs. compound samples

Plnenie limitov OV na výstupe z ČOV Sokolany

Fulfillment of waste water limits at the discharge from Sokolany Water Treatment Station



UKAZOVATEL INDEX	JEDNOTKA UNIT	OBDOBIE / PERIOD 01/2016	
		LIMIT LIMIT	MESAČNÝ PRIEMER MONTH AVERAGE
			<i>Január/JANUARY</i>
pH	-	6,0 – 9,0	8,1
Nerozpustené látky (105⁰C) – Insoluble Substances (105 ⁰ C)	mg.l ⁻¹	40	4,7
Rozpustené látky (105⁰C) - Soluble Substances (105 ⁰ C)	mg.l ⁻¹	900	782,0
Rozpustené látky (550⁰C) - Soluble Substances (550 ⁰ C)	mg.l ⁻¹	740	682,0
Železo celk. – Total Iron	mg.l ⁻¹	2,7	0,4
Chloridy – Chlorides	mg.l ⁻¹	250	194,4
Sířany – Sulfates	mg.l ⁻¹	250	192,3
Kyanidy celk. - Total Cyanides	mg.l ⁻¹	0,1	0,03
N-NH₄⁺ - N-NH ₄ ⁺	mg.l ⁻¹	2	0,4
CHSK_{Cr} – Chemical Oxygen Demand – COD _{Cr}	mg.l ⁻¹	35	15,0
NEL – Oils*	mg.l ⁻¹	1,5	*0,12

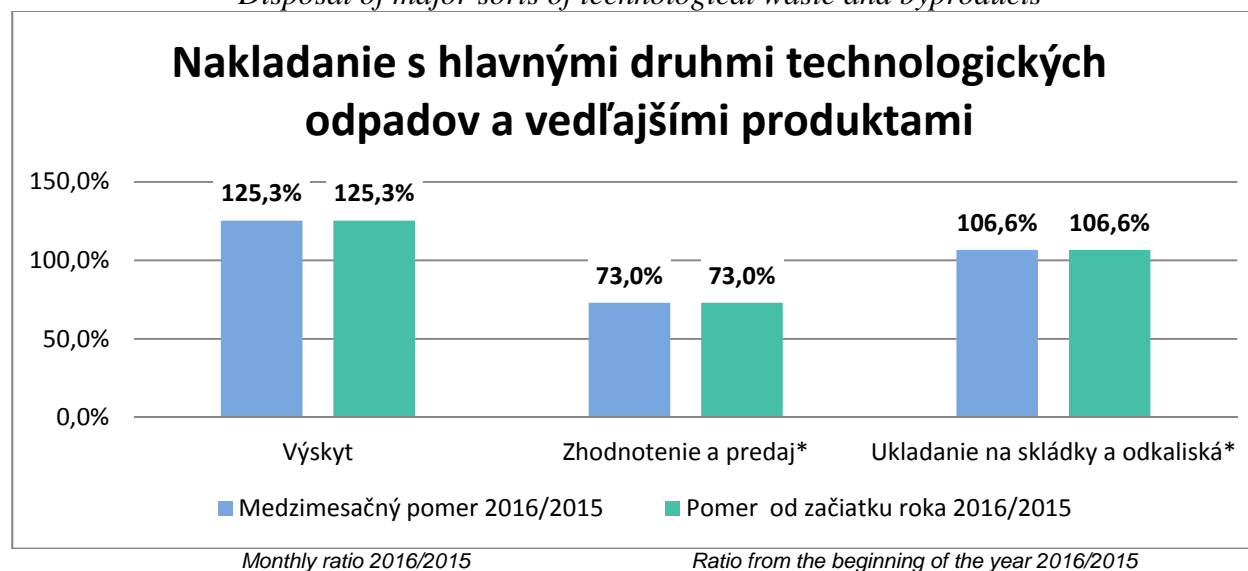
* - bodová vzorka / grab sample



- **Uvedené výsledky sú denne stanovované z 24-hodinových zlievaných vzoriek, odoberaných na odtoku z ČOV Sokol'any do recipientu Sokoliansky potok, analyzovaných akreditovaným laboratóriom útvaru GM pre environment.** / *The presented results are analysed from 24-hour compound samples taken from outflow of WWTP Sokol'any to recipient Sokol'any creek and analysed by certified laboratory GM Environment.*
- **Rozsah stanovení a limity znečistenia sú určené rozhodnutím Slovenskej inšpekcie ŽP, Inšpektorát ŽP Košice č. 2997-30870/2007/Kov/570021406 v znení vydaných zmien, ktorým vydáva integrované povolenie pre vykonávanie činností v prevádzke Výroba tepla – DZ Energetika.** / *The range and limits of pollution are set by Slovak Environmental Inspection, branch Košice, No. 2997-30870/2007/Kov/570021406 as amended by changes, by which they issue an integrated permit to perform activities in the Heating Plant DP Power Engineering.*

Celkové množstvo vyčistenej odpadovej vody vypustenej do Sokolianskeho potoka <i>Total quantity of treated waste water discharged into Sokol'any creek</i>	2 417 581 m³
Celkové množstvo vyčistenej odpadovej vody vrátenej do U. S. Steel Košice, s.r.o. <i>Total quantity of treated waste water returned into U. S. Steel Košice s.r.o.</i>	262 513 m³

Nakladanie s hlavnými druhmi technologických odpadov a vedľajšími produktami/
Disposal of major sorts of technological waste and byproducts



* - zhodnotenie, predaj, ukladanie na skládky a odkaliská boli ovplyvnené zostatkami z predchádzajúceho obdobia a ťažbou trosko-popolčekovej zmesi/
recycling, sale, storing in dump sites and sludge beds were impacted by residues from the previous period

HLAVNÉ DRUHY TECHNOLOGICKÝCH ODPADOV - VEĎĽAJŠÍCH PRODUKTOV
vznikajúcich na zariadeniach USSK v rámci výrobného cyklu

MAIN TYPES OF TECHNOLOGICAL WASTES – BYPRODUCTS originating in USSK during the production cycle

DRUH VEĎĽAJŠIEHO PRODUKTU TYPE OF BYPRODUCT	ZOSTATOK Z PREDCHÁDZ. OBDOBIA REMAINDER FROM PREVIOUS PERIOD	VÝSKYT OCCURRENCE	ZHODNOTENIE V USSK UTILIZATION IN USSK	PREDAJ SELLING	UKLADANIE NA DISPOSAL ONTO		SKLADOVANIE STORAGE
					SKLÁDKY LANDFILLS	ODKALISKÁ IMPOUNDMENTS	
<i>Január/JANUARY</i>							
Vysokopecná troska Blast furnace slag	[t]	1 030 145	99 428	372	16 972	42	1 112 187
Vysokopecný kal Blast furnace sludge	[t]	0	3 220	1 392		1 828	0

DRUH VEDĽAJŠIEHO PRODUKTU TYPE OF BYPRODUCT		ZOSTATOK Z PREDCHÁDZ. OBDOBIA REMAINDER FROM PREVIOUS PERIOD	VÝSKYT OCCURRENCE	ZHODNOTENIE V USSK UTILIZATION IN USSK	PREDAJ SELLING	UKLADANIE NA DISPOSAL ONTO		SKLADOVANIE STORAGE
						SKLÁDKY LANDFILLS	ODKALISKÁ IMPOUNDMENTS	
Vysokopecný prach <i>Blast furnace dust</i>	[t]	0	5 713	2 208		3 505		0
Prach z odlučov.aglomer. <i>Dust from precipitators of sintering plant</i>	[t]	0	127			127		0
Aglomeráčny vápenec <i>Sintering limestone</i>	[t]	0	10	10				0
Konvertorová troska <i>Converter slag</i>	[t]	15 994	21 270	20 752	1 157			15 355
Konvertorový prach <i>Converter dust</i>	[t]	43 566	2 751	1 035	1 317	2		43 963
Hutnícka suť <i>Metallurgical debris</i>	[t]	27 712	55 951	19 463		47 662		16 538
Konvertorový kal <i>Converter sludge</i>	jemný <i>fine</i>	[t]	98 838	3 227	2 592		3 227	99 473
	hrubý <i>coarse</i>	[t]	6 956	835	2 469			5 322
Okovinová zmes <i>Scale mixture</i>	[t]	0	4 917	3 625	1 292			0
Zvyšky dechtu <i>Tar residues</i>	[t]	0	267	267				0
Troskopopolčeková zmes <i>Slag-ash mixture</i>	[t]	377 241	6 873				6 873	384 114
SPOLU /TOGETHER	[t]	1 600 452	204 589	51 593	23 330	53 166	10 100	1 676 952

* - koeficient prepočtu je 1 116 kg/m³ pri 40 % sušine / when dry matter is 40 %, calculation index is 1 116 kg/m³

- Z celkového výskytu vedľajších produktov bolo využitých 36,6 %./ From the total occurrence of by-products has been utilized 36,6 %.

Komentár k tabuľkám/Table Annotation

VYSVETLENIE POJMOV/Explanation

- **Mesačný pomer 2016/2015** – podiel špecifického množstva výskytu, alebo zhodnotenia a predaja, resp. ukladania na skládku a odkaliská (ton odpadov na tonu vyrobenej ocele) za hodnotený mesiac roka k odpadom za ten istý mesiac predchádzajúceho roka.
2016/2015 monthly ratio – ratio of a specific number of occurrences or recovery and sales, and/or deposition in a landfill and decanting plants (tons of waste per one ton of produced steel) for the evaluated month in the year to the waste for the same month in the previous year.
- **Pomer od začiatku roka 2016/2015** – podiel špecifického množstva výskytu, alebo zhodnotenia a predaja, resp. ukladania na skládku a odkaliská (ton odpadov na tonu vyrobenej ocele) od začiatku hodnoteného roka k špecifickým množstvám od začiatku predchádzajúceho roka.
Ratio since the beginning of the year 2016/2015 – ratio of a specific number of occurrences or recovery and sales, and/or deposition in a landfill and decanting plants (tons of waste per one ton of produced steel) since the beginning of the evaluated year to specific amounts since the beginning of the previous year.
- **Zostatok z predchádzajúceho obdobia: celkové množstvo odpadov skladovaných na dočasných skladoch, resp. odkaliskách z predchádzajúceho obdobia**
Remainder from previous period: total amount of waste from the previous period still stored in temporary stocks or impoundments
- **Výskyt: vzniknuté množstvo technologických odpadov za uvedené časové obdobie**
Occurrence: Amount of technological waste produced in a given period
- **Zhodnotenie v USSK: reálne množstvo odpadov, ktoré sa zhodnotilo v hutníckom cykle USSK za uvedené časové obdobie.**
Utilization in USSK: Real waste amount utilized in the metallurgical cycle of USSK in a given period.
- **Predaj: reálne množstvo odpadov, ktoré sa za uvedené časové obdobie odpredalo externým odberateľom.**
Selling: Real waste amount sold to external companies in a given period.
- **Ukladanie na skládky: množstvo odpadov zneškodnených na skládkach USSK**
Troskopopolčeková zmes - množstvo odsedimentovaného odpadu, ktoré sa vyviezlo z odkaliska Mokrá halda a následne zneškodnilo na skládke USSK.
Disposal onto landfills: Waste amount disposed onto USSK's landfills.
Slag-ash mixture - Amount of sedimented waste transported from impoundment Wet dump and consequently disposed onto USSK's landfill.
- **Ukladanie na odkaliská: množstvo odpadov uložených na odkaliskách konvertorových kalov resp. odkalisko Mokrá halda za uvedené časové obdobie. Vzhľadom k tomu, že uložený odpad sa po odsedimentovaní ťaží a následne zhodnocuje, odpredáva resp. zneškodňuje na skládkach, je celé uložené množstvo odpadu premietnuté aj do skladovania.**
Disposal in the impoundments: Amount of waste stored in the converter sludge impoundments or in impoundment Wet dump in a given period. Considering that after sedimentation the stored waste is mined and further treated, sold or disposed onto the landfills, the whole stored quantity of waste is also reflected in the storage figures.
- **Skladovanie: celkové množstvo odpadov uložených na dočasné sklady zásob.**
Storage: Total amount of waste stored in temporary stocks.

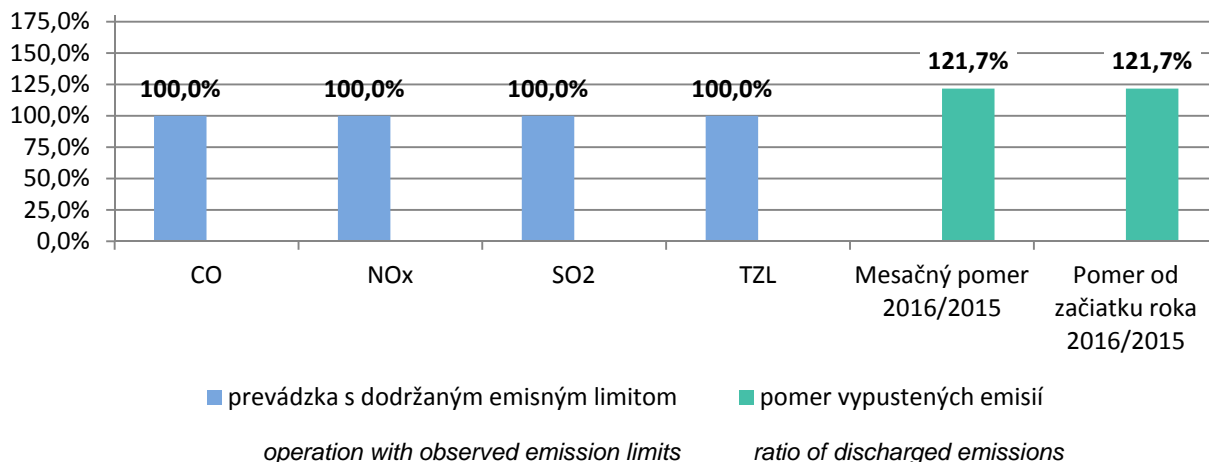
Popis špecifických odpadov :

- *Vysokopecná troska* - skladované množstvo pozostáva zo štrku, granulátu a nespracovanej trosky
- *Konvertorový kal jemný* - skladované množstvo pozostáva z aktuálneho množstva uloženého odpadu na odkaliskách konvertorových kalov č. 1 - č. 4 a z množstva odpadu, ktoré sa po odsedimentovaní vyťažilo a dočasne sa skladuje pri linke PREMIXU.
- *Troskopopolčeková zmes* - skladované množstvo pozostáva z aktuálneho množstva uloženého odpadu na odkalisku Mokrá halda.

Description of specific waste:

- *Blast furnace slag* - stored amount consists of gravel, granulate and unprocessed slag.
- *Fine converter sludge* - stored amount consists of current amount of waste in the converter sludge impoundments #1 - 4 and of amount mined after sedimentation and temporarily stored at the PREMIX- line.
- *Slag-ash mixture* - stored amount consists of current amount of waste in impoundment Wet dump.

Emisie z DZ Energetika



PROTOKOLY EMISNÝCH HODNÔT Z AMS DZ ENERGETIKA PROTOCOLS OF EMISSION VALUES FROM DP POWER ENGINEERING AMS

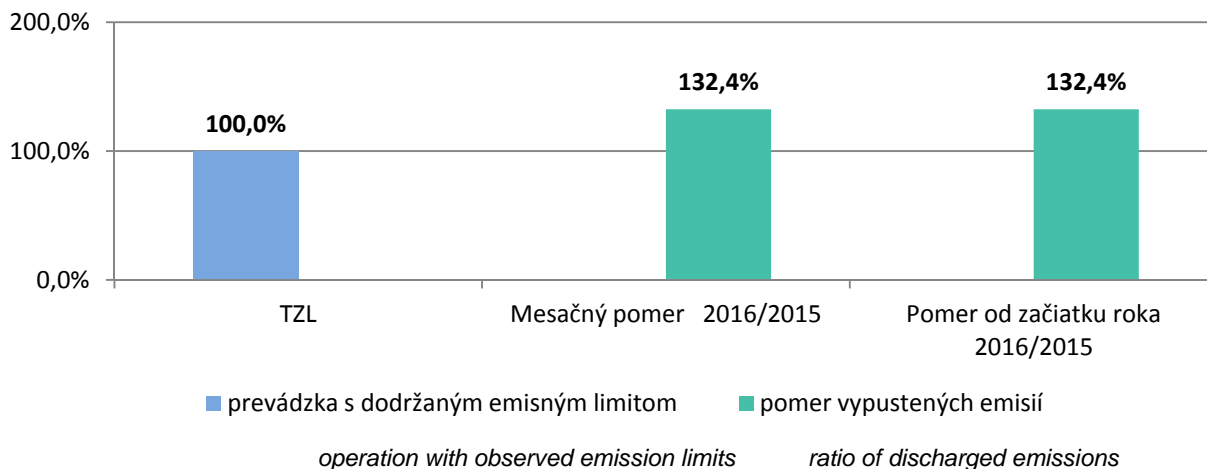
Zariadenie Facility	ZL Pollutant	EL (mg/m ³)	Počet prekročení EL Number of EL Exceedings	Namerané množstvo ZL (kg) Measured Pollutant Amount		
				január		pri dodržanom EL január/ 2015 Observance of EL JANUARY/2015
				pri dodržanom EL Observance of EL	pri prekročenom EL Exceeding of EL	
KOMÍN č. 1* Chimny No. 1	CO	183,2	0	32 629,3	0	32 039,00
	NO _x	362,6	0	240 173,3	0	218 580,00
	SO ₂	411,6	0	209 613,9	0	185 948,00
	TZL	31,2	0	2 673,5	0	2 576,00
KOMÍN č. 2* Chimny No. 2	CO	229,9	0	16 446,8	0	13 861,00
	NO _x	547,7	0	75 722,2	0	58 250,00
	SO ₂	1 568,9	0	75 519,8	0	27 826,00
	TZL	44,5	0	4 962,5	0	4 304,00
	Suma		0	657 741,3	0	543 384,0

*- emisný limit podľa rozhodnutia Slovenskej inšpekcie ŽP, Inšpektorát ŽP Košice (modifikovaný vážený priemer emisných limitov) / the emission limit of pollution is specified by Slovak Environmental Inspection, branch Košice

Vysvetlivky/Comments:

- **AMS** - automatizovaný monitorovací systém / automatic monitoring system
- **TZL** - tuhé znečisťujúce látky / total solid particulates
- **ZL** - znečisťujúca látka / pollutant
- **EL** - emisný limit / emission limit
- **Mesačný pomer 2016/2015** – podiel vypustených špecifických emisií (kg emisií na GJ vyrobeného tepla) za hodnotený mesiac roka k vypusteným špecifickým emisiám za ten istý mesiac predchádzajúceho roka./ the portion of discharged specified emissions (kilograms of emissions per 1 GJ of produced heat) for the evaluated month of the year to the discharged specific emissions for the same month of the previous year
- **Pomer od začiatku roka 2016/2015** – podiel vypustených špecifických emisií (kg emisií na GJ vyrobeného tepla) od začiatku hodnoteného roka k vypusteným špecifickým emisiám od začiatku predchádzajúceho roka/ the portion of discharged specified emissions (kilograms of emissions per 1 GJ of produced heat) from the beginning of the evaluated year to the discharged specific emissions from the beginning of the previous year.

Emisie z odprášenia OC2



PROTOKOLY EMISNÝCH HODNÔT Z AMS DZ OCELIAREŇ PROTOCOLS OF EMISSION VALUES FROM DP STEELWORKS AMS

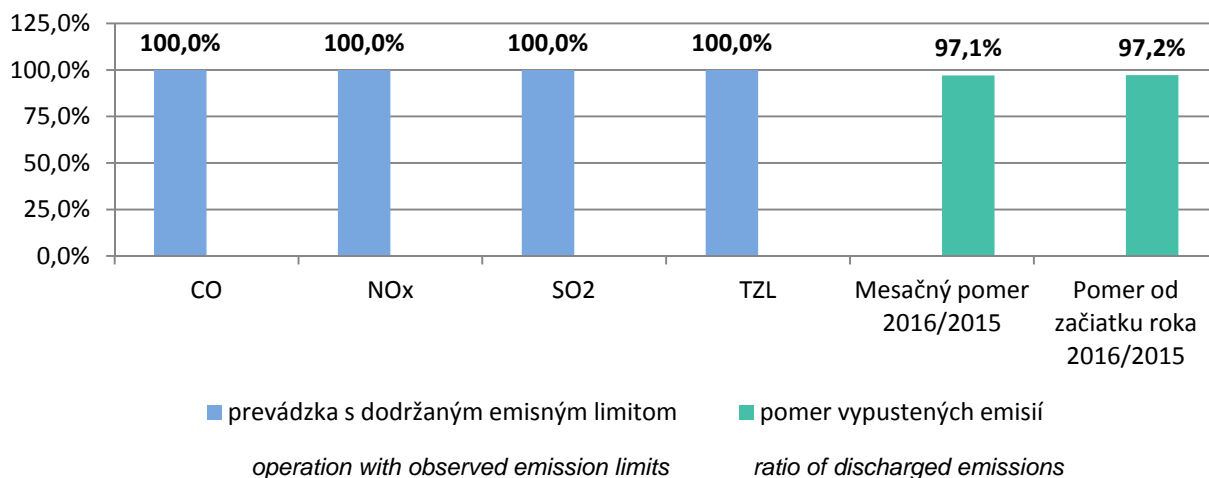
Zariadenie Facility	ZL Pollutant	EL (mg/m ³)	Počet prekročení EL Number of EL Exceedings		Namerané množstvo ZL (kg) Measured Pollutant Amount		
			SPH	PDH	pri dodržanom EL Observance of EL	pri prekročení EL Exceeding of EL	Pri dodržanom EL január/ 2015 Observance of EL JANUARY/2015
SEKUNDÁRNE ODPRÁŠ. OC 2 Secondary ded. SS 2	TZL	50	0	0	2 574,1	0	2 161,00

*- emisný limit podľa rozhodnutia Slovenskej inšpekcie ŽP, Inšpektorát ŽP Košice / the emission limit of pollution is specified by Slovak Environmental Inspection, branch Košice

Vysvetlivky/Comments:

- **SPH** - stredná polhodinová hodnota / half-hourly average value
- **PDH** - priemerná denná hodnota / average daily value
- **Mesačný pomer 2016/2015** – podiel vypustených špecifických emisií (kg emisií na tonu vyrobenej ocele) za hodnotený mesiac roka k vypusteným špecifickým emisiám za ten istý mesiac predchádzajúceho roka.
/ the portion of discharged specified emissions (kilograms of emissions per 1 tone of liquied steel) for the evaluated month of the year to the discharged specific emissions for the same month of the previous year
- **Pomer od začiatku roka 2016/2015** – podiel vypustených špecifických emisií (kg emisií na tonu vyrobenej ocele) od začiatku hodnoteného roka k vypusteným špecifickým emisiám od začiatku predchádzajúceho roka/ the portion of discharged specified emissions (kilograms of emissions per 1 tone of liquied steel) from the beginning of the evaluated year to the discharged specific emissions from he beginning of the previous year.

Emisie zo spekacích pásov DZ VP



PROTOKOLY EMISNÝCH HODNÔT Z AMS DZ VYSOKÉ PECE – SPEKACIE PÁSY PROTOCOLS OF EMISSION VALUES FROM DP BLAST FURNACE AMS – SINTERING BELTS

Zariadenie Facility	ZL Pollutant	EL (mg/m3)	Počet prekročení EL Number of EL Exceedings		Namerané množstvo ZL (kg) Measured Pollutant Amount		
			SPH	PDH	pri dodržanom EL Observance of EL	pri prekročenom EL Exceeding of EL	pri dodržanom EL január/ 2015 Observance of EL JANUARY/2015
SPEKACÍ PAS SP1 sintering belt SP1	CO	6000	0	0	1 046 496,4	0	1 269 473,00
	NO _x	400	0	0	39 386,4	0	46 764,00
	SO ₂	400	0	0	71 235,3	0	74 111,00
	TZL	100	0	0	54 648,6	0	29 207,00
SPEKACÍ PAS SP2 sintering belt SP2	CO	6000	0	0	1 128 130,7	0	1 417 061,00
	NO _x	400	0	0	40 512,3	0	48 138,00
	SO ₂	400	0	0	74 698,4	0	103 479,00
	TZL	100	0	0	35 706,9	0	47 961,00
SPEKACÍ PAS SP3 sintering belt SP3	CO	6000	0	0	1 392 569,2	0	1 509 376,00
	NO _x	400	0	0	39 541,2	0	51 025,00
	SO ₂	400	0	0	75 396,8	0	72 228,00
	TZL	100	0	0	43 222,1	0	24 388,00
SPEKACÍ PAS SP4 sintering belt SP4	CO	6000	0	0	1 530 210,1	0	1 564 295,00
	NO _x	400	0	0	46 248,8	0	53 158,00
	SO ₂	400	0	0	97 868,5	0	85 870,00
	TZL	100	0	0	35 537,0	0	27 950,00
	Suma		0	0	5 751 408,7	0	6 424 484,0

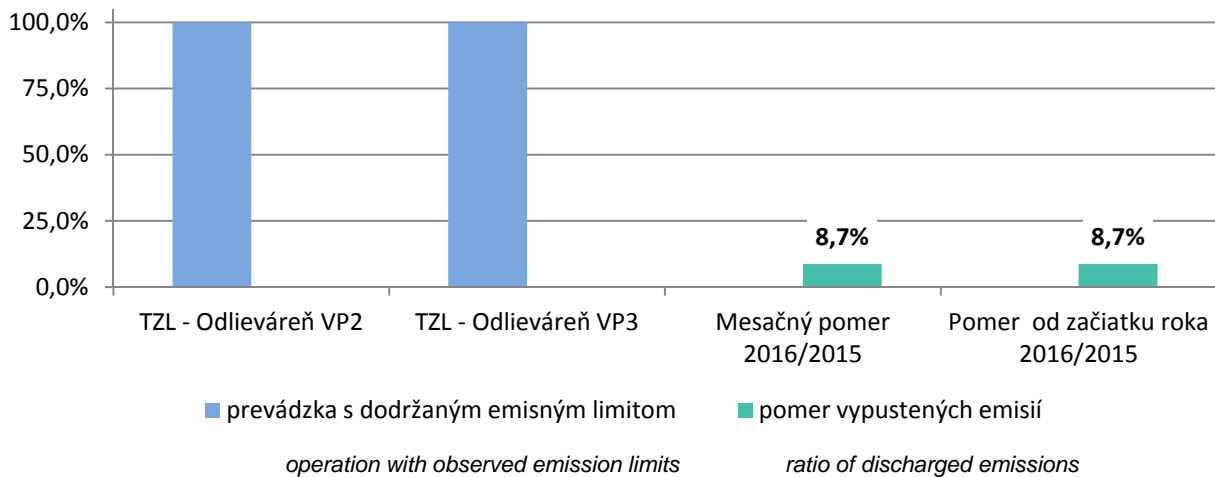
Vysvetlivky/Comments: Mesačný pomer 2016/2015 – podiel vypustených špecifických emisií (kg emisií na tonu vyrobeného aglomerátu) za hodnotený mesiac roka k vypusteným špecifickým emisiám za ten istý mesiac predchádzajúceho roka. / the portion of discharged specified emissions (kilograms of emissions per 1 tone of



produced sinter) for the evaluated month of the year to the discharged specific emissions for the same month of the previous year

- **Pomer od začiatku roka 2016/2015** – podiel vypustených špecifických emisií (kg emisií na tonu vyrobeného aglomerátu) od začiatku hodnoteného roka k vypusteným špecifickým emisiám od začiatku predchádzajúceho roka/ *the portion of discharged specified emissions (kilograms of emissions per 1 tone of produced sinter) from the beginning of the evaluated year to the discharged specific emissions from the beginning of the previous year.*

Emisie z odlievarní DZ VP



PROTOKOLY EMISNÝCH HODNÔT Z AMS DZ VYSOKÉ PECE – ODLIEVÁRNE PROTOCOLS OF EMISSION VALUES FROM DP BLAST FURNACE AMS – CASTHOUSES

Zariadenie Facility	ZL Pollutant	EL (mg/m ³)	Počet prekročení EL Number of EL Exceedings		Namerané množstvo ZL (kg) Measured Pollutant Amount		
			SPH	PDH	Pri dodržanom EL Observance of EL	pri prekročenom EL Exceeding of EL	Pri dodržanom EL január/ 2015 Observance of EL JANUARY/2015
Odlievařeň VP2 Casthouse BF 2	TZL	15	0	0	1 090,8	0	10 010,00
Odlievařeň VP3 Casthouse BF 3	TZL	15	0	0	828,0	0	14 665,00

*- emisný limit podľa rozhodnutia Slovenskej inšpekcie ŽP, Inšpektorát ŽP Košice / *the emission limit of pollution is specified by Slovak Environmental Inspection, branch Košice*

Vysvetlivky/Comments:

- **Mesačný pomer 2016/2015** – podiel vypustených špecifických emisií (kg emisií na tonu vyrobeného surového železa) za hodnotený mesiac roka k vypusteným špecifickým emisiám za ten istý mesiac predchádzajúceho roka. / *the portion of discharged specified emissions (kilograms of emissions per 1 tone of produced pig iron) for the evaluated month of the year to the discharged specific emissions for the same month of the previous year*



- **Pomer od začiatku roka 2016/2015** – podiel vypustených špecifických emisií (kg emisií na tonu vyrobeného surového železa) od začiatku hodnoteného roka k vypusteným špecifickým emisiám od začiatku predchádzajúceho roka/ *the portion of discharged specified emissions (kilograms of emissions per 1 tone of produced pig iron) from the beginning of the evaluated year to the discharged specific emissions from the beginning of the previous year.*

KOMENTÁR (REMARKS):

V priebehu hodnoteného mesiaca nedošlo k žiadnej ekologickej havárii a nebolo štátnou správou započaté konanie za porušenie legislatívy v oblasti životného prostredia.

During the evaluated month did not occur any ecological accident and state authorities didn't begin any hearing for legislation violation in the field of environment.

Spoločnosti U.S. Steel Košice, s.r.o. neboli štátnymi inšpekčnými orgánmi uložené žiadne sankčné postihy za znečisťovanie životného prostredia.

No sanctions for environment pollution have been imposed on U.S. Steel Košice, s.r.o. by inspection authorities.
