



označenie/No.:
MS/GME/04/19

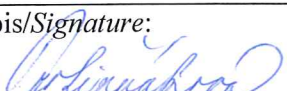

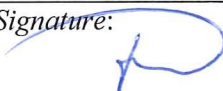
Číslo výtlačku/Copy No.:

MESAČNÁ SPRÁVA O KVALITE ŽIVOTNÉHO PROSTREDIA
v U. S. Steel Košice, s.r.o.
ZA MESIAC APRÍL 2019

MONTHLY ENVIRONMENTAL REPORT

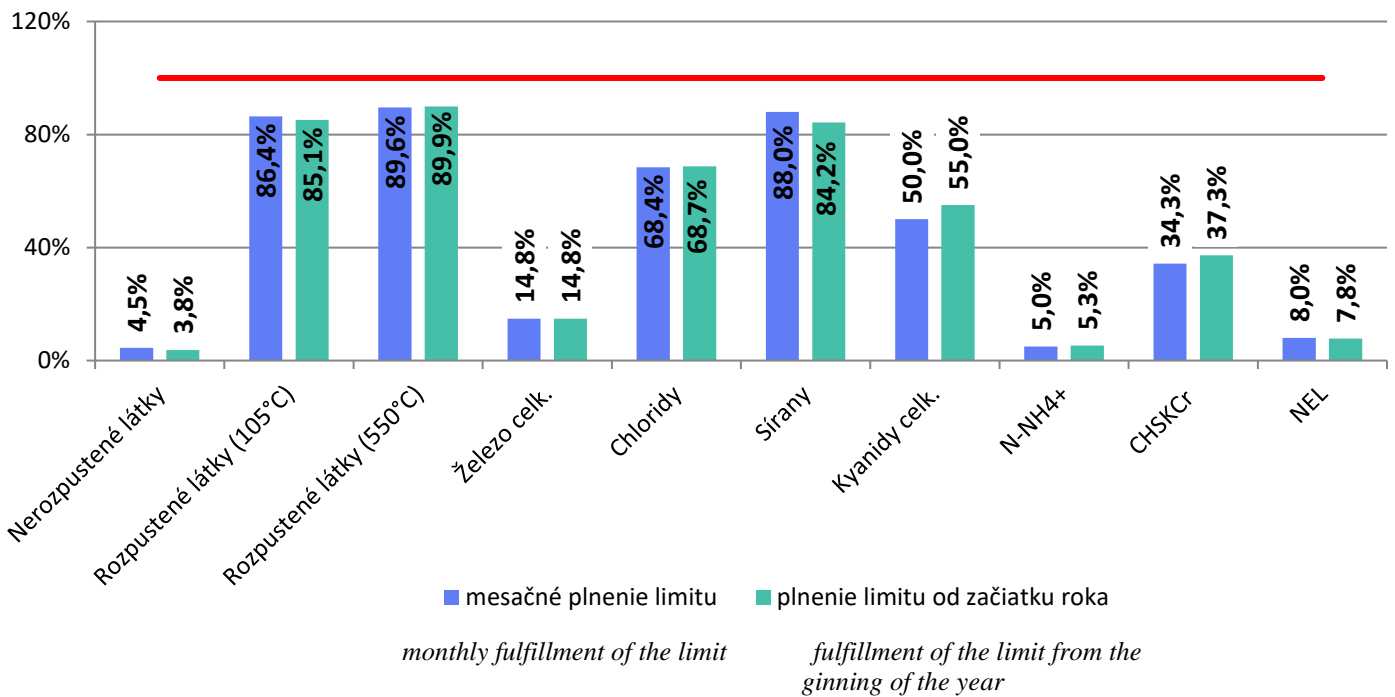
U. S. STEEL KOŠICE, s.r.o.

APRIL 2019

Gestor/Sponsor: Ing. Jana Protivňáková špecialista pre environmentálny rozvoj	Posudzovateľ/Assessor: Ing. Tibor Hanesz Riaditeľ pre ochranu vôd a EMS	Schvaľovateľ/Approver: Ing. Miloš Fodor GM pre environment	Vydanie č./ Issue No.:
Dátum/Date: 07.05. 2019	Dátum/Date: 07.05. 2019	Dátum/Date: 07.05. 2019	Dátum vydania/ Date of issue:
Podpis/Signature: 	Podpis/Signature: 	Podpis/Signature: 	07.05. 2019

UKAZOVATELE ZNEČISTENIA ODPADOVÝCH VÔD
INDEXES OF WASTE WATER CONTAMINATION
RECIPIENT: Sokoliarsky potok: denné 24-hod. zlievané vzorky
Sokolany creek: 24-hrs. compound samples

Plnenie limitov OV na výstupe z ČOV Sokolany
Fulfillment of waste water limits at the discharge from Sokolany Water Treatment Station



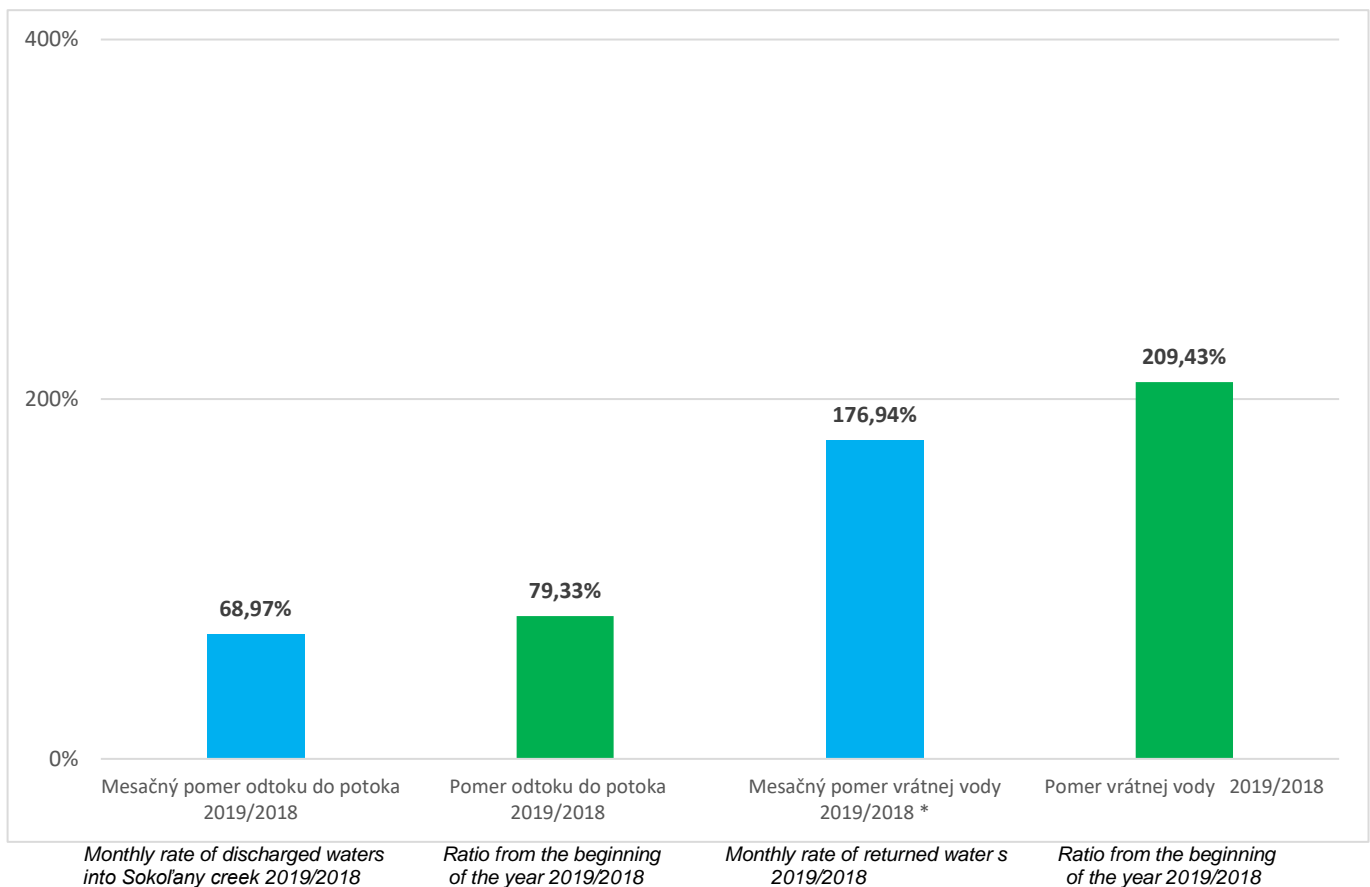
UKAZOVATEL <i>INDEX</i>	JEDNOTKA <i>UNIT</i>	OBDOBIE / PERIOD 04/2019	
		LIMIT <i>LIMIT</i>	MESAČNÝ PRIEMER <i>MONTH AVERAGE</i>
			<i>apríl/APRIL</i>
pH	-	6,0 – 9,0	8,3
Nerozpustené látky (105°C) – Insoluble Substances (105°C)	mg.l ⁻¹	40	1,8
Rozpustené látky (105°C) - Soluble Substances (105°C)	mg.l ⁻¹	900	778
Rozpustené látky (550°C) - Soluble Substances (550°C)	mg.l ⁻¹	740	663
Železo celk. – Total Iron	mg.l ⁻¹	2,7	0,4
Chloridy – Chlorides	mg.l ⁻¹	250	171
Sírany – Sulfates	mg.l ⁻¹	250	220
Kyanidy celk.- Total Cyanides	mg.l ⁻¹	0,1	0,05
N-NH ₄ ⁺ - N-NH ₄ ⁺	mg.l ⁻¹	2	0,1
CHSK _{Cr} – Chemical Oxygen Demand – COD _{Cr}	mg.l ⁻¹	35	12
NEL – Oils*	mg.l ⁻¹	*1,5	*0,12

* - bodová vzorka / grab sample

- **Uvedené výsledky sú denne stanovované z 24-hodinových zlievaných vzoriek, odoberaných na odtoku z ČOV Sokol'any do recipientu Sokoliansky potok, analyzovaných akreditovaným laboratóriom útvaru GM pre environment.** / *The presented results are analysed from 24-hour compound samples taken from outflow of WWTP Sokol'any to recipient Sokol'any creek and analysed by accredited laboratory GM Environment.*
- **Rozsah stanovení a limity znečistenia sú určené rozhodnutím Slovenskej inšpekcie ŽP, Inšpektorát ŽP Košice č. 2997-30870/2007/Kov/570021406 v znení vydaných zmien, ktorým vydáva integrované povolenie pre vykonávanie činností v prevádzke ČOV Sokol'any – DZ Energetika.** / *The range and limits of pollution are set by Slovak Environmental Inspection, branch Košice, No. 5177-29706-2018-Mil-57002406-Z52 as amended by changes, by which they issue an integrated permit to perform activities in the ČOV Sokol'any - Power Engineering DP.*

Celkové množstvo vyčistenej odpadovej vody vypustenej do Sokolianskeho potoka v 04/2019 <i>Total quantity of treated waste water discharged into Sokol'any creek in APRIL 2019</i>	2 036 314 m³
Celkové množstvo vyčistenej odpadovej vody vrátenej do U. S. Steel Košice, s.r.o. v 04/2019 <i>Total quantity of treated waste water returned into U. S. Steel Košice s.r.o. in APRIL 2019</i>	511 918 m³

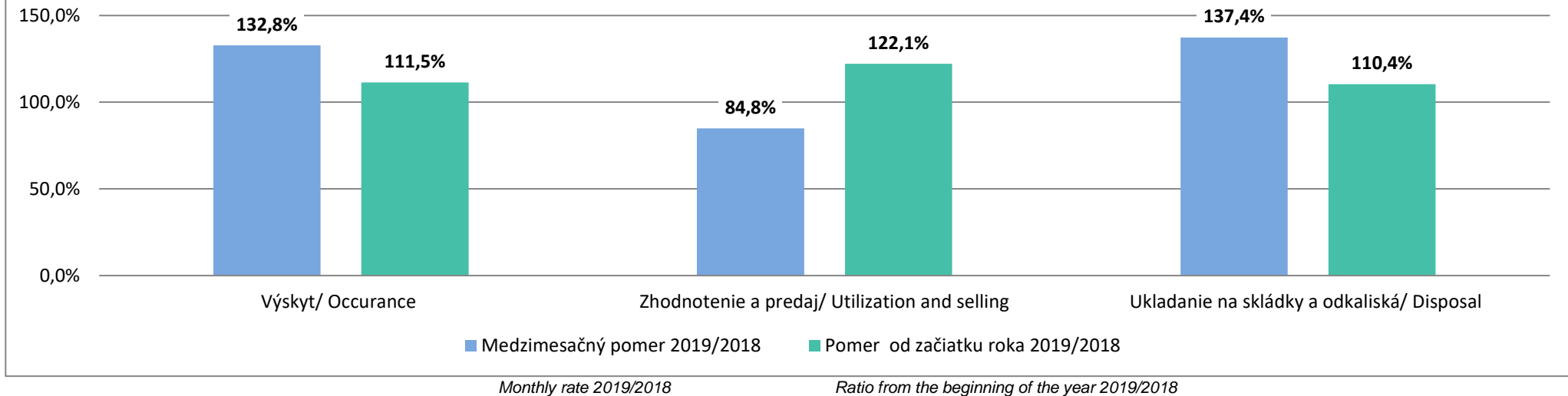
Množstvo vyčistenej odpadovej vody *Quantity of treated water*



*znížená vrátna voda v apríli 2018 (z dôvodu zhoršenej kvality vrátenej vody) / decreased returned waters in April 2018 (due to deteriorated quality of the returned water)

Nakladanie s hlavnými druhmi technologických reziduí
Disposal of major sorts of technological residues

Nakladanie s hlavnými druhmi technologických reziduí



HLAVNÉ DRUHY TECHNOLOGICKÝCH REZIDUÍ
vznikajúcich na zariadeniach USSK v rámci výrobného cyklu

MAIN TYPES OF TECHNOLOGICAL RESIDUES originating in USSK during the production cycle

DRUH TYPE	Zostatok z predchádz. obdobia REMAINDER FROM PREVIOUS PERIOD	VÝSKYT OCCURRENCE	ZHODNOTENIE V USSK UTILIZATION IN USSK	PREDAJ SELLING	UKLADANIE NA DISPOSAL ONTO		SKLADOVANIE STORAGE	
					SKLÁDKY LANDFILLS	ODKALISKÁ IMPOUNDMENTS		
<i>apríl/APRIL</i>								
Vysokopecná troska Blast furnace slag	[t]	847 510	107 882	842	106 861	0	0	847 689
Vysokopecný kal Blast furnace sludge	[t]	5 846	4 006	2 624	966	0	0	6 262



DRUH TYPE		ZOSTATOK Z PREDCHÁDZ. OBDOBIA REMAINDER FROM PREVIOUS PERIOD	VÝSKYT OCCURRENCE	ZHODNOTENIE V USSK UTILIZATION IN USSK	PREDAJ SELLING	UKLADANIE NA DISPOSAL ONTO		SKLADOVANIE STORAGE	
						SKLÁDKY LANDFILLS	ODKALISKÁ IMPOUNDMENTS		
Vysokopecný prach Blast furnace dust	[t]	0	4 131	2 422	0	1 709	0	0	
Prach z odlučov. aglomer. Dust from precipitators of sintering plant	[t]	0	1 024	0	0	1 024	0	0	
Aglomeráčny vápenec Sintering limestone	[t]	0	40	40	0	0	0	0	
Konvertorová troska Converter slag	[t]	155 143	42 574	16 305	9 717	0	0	171 695	
Konvertorový prach Converter dust	[t]	93 211	2 812	668	4 560	0	0	90 795	
Hutnícka suť Metallurgical debris	[t]	12 063	41 517	0	0	36 159	0	17 421	
Konvertorový kal Converter sludge	jemný* fine	[t]	202 268	5 422	0	4 560	0	3 148	203 130
	hrubý coarse	[t]	2 911	438	438	0	0	0	2 911
Okovinová zmes Scale mixture	[t]	0	5 969	5 969	0	0	0	0	
Zvyšky dechtu Tar residues	[t]	0	373	373	0	0	0	0	
SPOLU /TOGETHER	[t]	1 318 952	216 188	29 681	126 664	38 892	3 148	1 339 903	

* - koeficient prepočtu po sedimentácii je 1 302 kg/m³ / calculation index of sedimentation is 1 302 kg/m³

Z celkového výskytu reziduí bolo využitých 72,31 %./ From the total occurrence of residues has been utilized 72,31 %.

Komentár k tabuľkám/Table Annotation:

VYSVETLENIE POJMOV/Explanation:

- **Mesačný pomer 2019/2018** – podiel špecifického množstva výskytu, alebo zhodnotenia a predaja, resp. ukladania na skládku a odkaliská (ton reziduí na tonu vyrobenej ocele) za hodnotený mesiac roka k reziduám za ten istý mesiac predchádzajúceho roka.
2019/2018 monthly ratio – ratio of a specific number of occurrences or recovery and sales, and/or deposition in a landfill and decanting plants (tons of residues per one ton of produced steel) for the evaluated month in the year to the residues for the same month in the previous year.
- **Pomer od začiatku roka 2019/2018** – podiel špecifického množstva výskytu, alebo zhodnotenia a predaja, resp. ukladania na skládku a odkaliská (ton reziduí na tonu vyrobenej ocele) od začiatku hodnoteného roka k špecifickým množstvám od začiatku predchádzajúceho roka.
Ratio since the beginning of the year 2019/2018 – ratio of a specific number of occurrences or recovery and sales, and/or deposition in a landfill and decanting plants (tons of residues per one ton of produced steel) since the beginning of the evaluated year to specific amounts since the beginning of the previous year.
- **Zostatok z predchádzajúceho obdobia:** celkové množstvo reziduí skladovaných na dočasných skladoch, resp. odkaliskách z predchádzajúceho obdobia.
Remainder from previous period: total amount of residues from the previous period still stored in temporary stocks or impoundments.
- **Výskyt:** vzniknuté množstvo technologických reziduí za uvedené časové obdobie.
Occurrence: Amount of technological residues produced in a given period.
- **Zhodnotenie v USSK:** reálne množstvo reziduí, ktoré sa zhodnotilo v hutníckom cykle USSK za uvedené časové obdobie.
Utilization in USSK: Real residues amount utilized in the metallurgical cycle of USSK in a given period.
- **Predaj:** reálne množstvo reziduí, ktoré sa za uvedené časové obdobie odpredalo externým odberateľom.
Selling: Real residues amount sold to external companies in a given period.
- **Ukladanie na skládky:** množstvo reziduí zneškodnených na skládkach USSK.
Disposal onto landfills: Residues amount disposed onto USSK's landfills.
- **Ukladanie na odkaliská:** množstvo reziduí uložených na odkaliskách konvertorových kalov za uvedené časové obdobie. Vzhľadom k tomu, že uložené reziduá sa po odsedimentovaní ťažia a následne zhodnocujú, odpredávajú resp. zneškodňujú na skládkach, je celé uložené množstvo reziduí premietnuté aj do skladovania.
Disposal in the impoundments: Amount of residues stored in the converter sludge impoundments in a given period. Considering that after sedimentation the stored residues is mined and further treated, sold or disposed onto the landfills, the whole stored quantity of residues is also reflected in the storage figures.
- **Skladovanie:** celkové množstvo reziduí uložených na dočasné sklady zásob.
Storage: Total amount of residues stored in temporary stocks.

Popis špecifických reziduí :

- **Vysokopečná troska** - skladované množstvo pozostáva zo štrku, granulátu a nespracovanej trosky
- **Konvertorový kal jemný** - skladované množstvo pozostáva z aktuálneho množstva uloženého reziduá na odkaliskách konvertorových kalov č. 1 - č. 4 a z množstva, ktoré sa po odsedimentovaní vyťažilo a dočasne sa skladuje pri linke PREMIXU.

Description of specific residues:

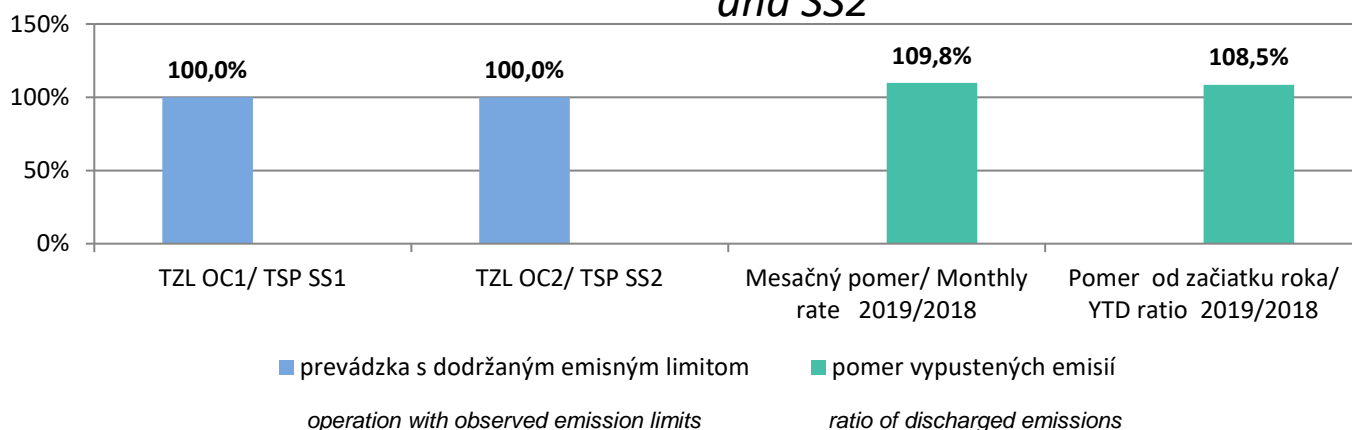
- **Blast furnace slag** - stored amount consists of gravel, granulate and unprocessed slag.
- **Fine converter sludge** - stored amount consists of current amount of residues in the converter sludge impoundments #1 - 4 and of amount mined after sedimentation and temporarily stored at the PREMIX- line.

Výsledky externých oprávnených meraní emisií External Mandatory Air Monitoring Results

Miesto merania Place of measurement	Znečisťujúca látka Pollutant	Emisný limit (mg/m ³) Emission limit	Zhodnotenie Evaluation	Následné meranie/rok Next measurement/year
DZ VP/Blast Furnaces DP – koniec spekačích pásov SP1,2 / End of Sintering Strand #1, 2	As+Cr6+Co+Ni	1	súlad compliance	2022
	Sb+Sn+Cr+Mn+Cu+Pb+V+Zn	5	súlad compliance	2022
DZ KO/Cokery DP – Mlynica uhlia linka B, komín 167/ Coal Mill race, Line B	TZL	20	súlad compliance	2022
DZ OC/Steelworks DP - Sekundárne odprášenie haly OCII, (KK4, KK5) komín č. 3122/Secondary dedusting SS #2	NOx	350	súlad compliance	2022
	CO	-	*	2022
	Sb+Sn+Cr+Mn+Cu+Pb+V+Zn	5	súlad compliance	2022

* - meranie z dôvodu priznania poplatkov / measurement due to the award of Fees

Emisie z odprášenja OC1 a OC2/ TSP Emissions from SS1 and SS2



PROTOKOLY EMISNÝCH HODNÔT Z AMS DZ OCELIAREŇ PROTOCOLS OF EMISSION VALUES FROM DP STEELWORKS AMS

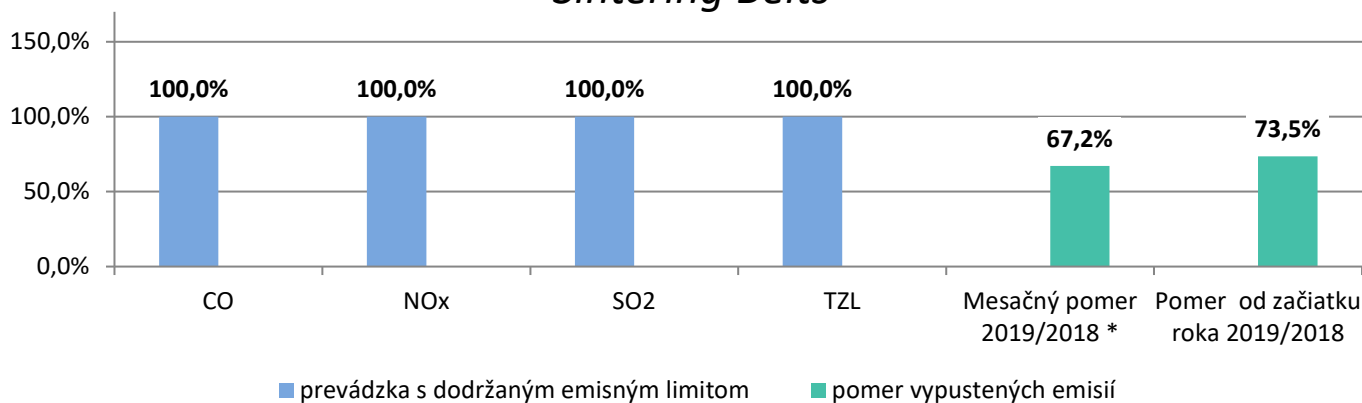
Zariadenie Facility	ZL Pollutant	EL* (mg/m ³)	Počet prekročení EL Number of EL Exceedings		Namerané množstvo ZL (kg) Measured Pollutant Amount	
			SPH	PDH	Pri dodržanom EL apríl 2019 Observance of EL APRIL 2019	Pri dodržanom EL apríl 2018 Observance of EL APRIL 2018
SEKUNDÁRNE ODPRÁŠ. OC 1 Secondary ded. SS 1	TZL	15	0	0	407,8	401,3
SEKUNDÁRNE ODPRÁŠ. OC 2 Secondary ded. SS 2	TZL	15	0	0	1 120,7	1 192,4
Suma			0	0	1 528,5	1 593,7

* - emisný limit podľa rozhodnutia Slovenskej inšpekcie ŽP, Inšpektorát ŽP Košice / the emission limit of pollution is specified by Slovak Environmental Inspection, branch Košice

Vysvetlivky / Comments:

- **SPH** - stredná polhodinová hodnota / half-hourly average value,
- **PDH** - priemerná denná hodnota / average daily value,
- **Mesačný pomer / Monthly rate 2019/2018** – podiel vypustených špecifických emisií (kg emisií na tonu vyrobenej ocele) za hodnotený mesiac roka k vypusteným špecifickým emisiám za ten istý mesiac predchádzajúceho roka / the portion of discharged specified emissions (kilograms of emissions per 1 tone of liquied steel) for the evaluated month of the year to the discharged specific emissions for the same month of the previous year,
- **Pomer od začiatku roka / YTD ratio 2019/2018** – podiel vypustených špecifických emisií (kg emisií na tonu vyrobenej ocele) od začiatku hodnoteného roka k vypusteným špecifickým emisiám od začiatku predchádzajúceho roka / the portion of discharged specified emissions (kilograms of emissions per 1 tone of liquied steel) from the beginning of the evaluated year to the discharged specific emissions from he beginning of the previous year.

Emisie zo spekacích pásov DZ VP/ Emissions from Sintering Belts



operation with observed emission limits

ratio of discharged emissions

* - ovplyvnené realizáciou projektu Odprášenie Aglomerácie - pásu č.4 / affected by the implementation of the project Sinter Belt Dedusting – SB#4

PROTOKOLY EMISNÝCH HODNÔT Z AMS DZ VYSOKÉ PECE – SPEKACIE PÁSY PROTOCOLS OF EMISSION VALUES FROM DP BLAST FURNACE AMS – SINTER BELTS

Zariadenie Facility	ZL Pollutant	EL** (mg/m ³)	Počet prekročení EL Number of EL Exceedings		Namerané množstvo ZL (kg) Measured Pollutant Amount	
			SPH	PDH	Pri dodržanom EL apríl 2019 Observance of EL APRIL 2019	Pri dodržanom EL apríl 2018 Observance of EL APRIL 2018
SPEKACÍ PÁS SP1 Sinter Belt SB1	CO	6000	0	0	1 106 428,8	1 159 848,3
	NO _x	500	0	0	43 762,1	48 996,7
	SO ₂	500	0	0	78 208,3	67 792,9
	TZL	100	0	0	38 844,2	63 135,4
SPEKACÍ PÁS SP2 Sinter Belt SB2	CO	6000	0	0	1 138 755,5	1 115 970,6
	NO _x	500	0	0	48 780,8	57 450,0
	SO ₂	500	0	0	64 436,3	33 806,3
	TZL	100	0	0	11 723,7	20 379,0
SPEKACÍ PÁS SP3 Sinter Belt SB3	CO	6000	0	0	1 089 952,2	1 571 885,6
	NO _x	500	0	0	35 851,0	60 772,8
	SO ₂	500	0	0	58 699,8	58 340,9
	TZL	100	0	0	21 969,1	42 011,3



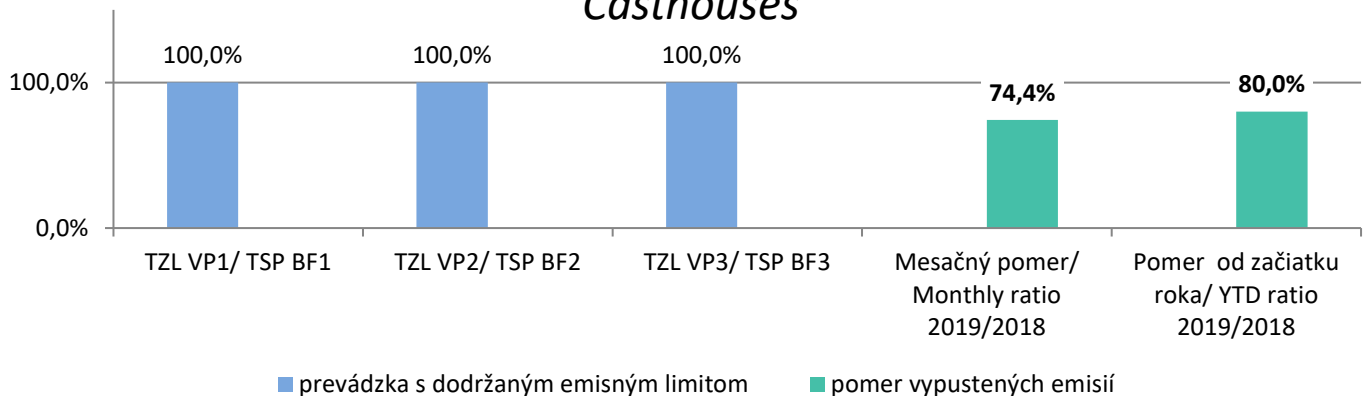
Zariadenie Facility	ZL Pollutant	EL** (mg/m ³)	Počet prekročení EL Number of EL Exceedings		Namerané množstvo ZL (kg) Measured Pollutant Amount	
			SPH	PDH	Pri dodržanom EL apríl 2019 Observance of EL APRIL 2019	Pri dodržanom EL apríl 2018 Observance of EL APRIL 2018
SPEKACÍ PÁS SP4 Sinter Belt SB4	CO	6000	0	0	-	1 466 813,4
	NO _x	500	0	0	-	54 098,5
	SO ₂	500	0	0	-	78 642,6
	TZL	100	0	0	-	26 895,7
	Suma		0	0	3 737 411,8	5 926 840,0

** - emisný limit podľa rozhodnutia Slovenskej inšpekcie ŽP, Inšpektorát ŽP Košice / the emission limit of pollution is specified by Slovak Environmental Inspection, branch Košice

Vysvetlivky / Comments:

- **Mesačný pomer / Monthly rate 2019/2018** – podiel vypustených špecifických emisií (kg emisií na tonu vyrobeného aglomerátu) za hodnotený mesiac roka k vypusteným špecifickým emisiám za ten istý mesiac predchádzajúceho roka. / the portion of discharged specified emissions (kilograms of emissions per 1 tone of 1 produced sinter) for the evaluated month of the year to the discharged specific emissions for the same month of the previous year
- **Pomer od začiatku roka / YTD ratio 2019/2018** – podiel vypustených špecifických emisií (kg emisií na tonu vyrobeného aglomerátu) od začiatku hodnoteného roka k vypusteným špecifickým emisiám od začiatku predchádzajúceho roka / the portion of discharged specified emissions (kilograms of emissions per 1 tone of produced sinter) from the beginning of the evaluated year to the discharged specific emissions from the beginning of the previous year.

**Emisie z odlierní DZ VP / Emissions from BF
Casthouses**



■ prevádzka s dodržaným emisným limitom ■ pomer vypustených emisií

operation with observed emission limits

ratio of discharged emissions

**PROTOKOLY EMISNÝCH HODNÔT Z AMS DZ VYSOKÉ PECE – ODLIEVÁRNE
PROTOCOLS OF EMISSION VALUES FROM DP BLAST FURNACE AMS – CASTHOUSES**

Zariadenie Facility	ZL Pollutant	EL* (mg/m ³)	Počet prekročení EL Number of EL Exceedings		Namerané množstvo ZL (kg) Measured Pollutant Amount	
			SPH	PDH	Pri dodržanom EL apríl 2019 Observance of EL APRIL 2019	Pri dodržanom EL apríl 2018 Observance of EL APRIL 2018
Odlievareň VP1 Casthouse BF 1	TZL/ TSP	15	0	0	202,2	329,8
Odlievareň VP2 Casthouse BF 2	TZL/ TSP	15	0	0	1 227,2	1 217,9
Odlievareň VP3 Casthouse BF 3	TZL/ TSP	15	0	0	1 182,8	2 417,2
	Suma		0	0	2 612,2	3 964,9



*- **emisný limit podľa rozhodnutia Slovenskej inšpekcie ŽP, Inšpektorát ŽP Košice** / *the emission limit of pollution is specified by Slovak Environmental Inspection, branch Košice*

Vysvetlivky/Comments:

- **Mesačný pomer / Monthly rate 2019/2018** – podiel vypustených špecifických emisií (kg emisií na tonu vyrobeného surového železa) za hodnotený mesiac roka k vypusteným špecifickým emisiám za ten istý mesiac predchádzajúceho roka. / *the portion of discharged specified emissions (kilograms of emissions per 1 tone of produced pig iron) for the evaluated month of the year to the discharged specific emissions for the same month of the previous year.*
- **Pomer od začiatku roka / YTD ratio 2019/2018** – podiel vypustených špecifických emisií (kg emisií na tonu vyrobeného surového železa) od začiatku hodnoteného roka k vypusteným špecifickým emisiám od začiatku predchádzajúceho roka / *the portion of discharged specified emissions (kilograms of emissions per 1 tone of produced pig iron) from the beginning of the evaluated year to the discharged specific emissions from the beginning of the previous year.*

KOMENTÁR (REMARKS):

V priebehu hodnoteného mesiaca nedošlo k žiadnej ekologickej havárii a nebolo štátnou správou započaté konanie za porušenie legislatívy v oblasti životného prostredia.

During the evaluated month did not occur any ecological accident and state authorities didn't begin any hearing for legislation violation in the field of environment.

PRÍLOHY (ANNEXES):

Príloha č. 1 (mesačné protokoly emisných hodnôt AMS z odprášenia OC1 a OC2, spekacích pásov VP, odlievární DZ VP) / Annex no 1. (monthly protocols emission values AMS from SS1 and SS2, Sintering Belts, BF Casthouses)

Mesačný protokol emisných hodnôt pre OC1 za : 04.2019

Prevádzkovateľ: U. S. Steel Košice, s.r.o.

Meracie miesto: OC1

Oceliareň		
ZL	SPH 30min	TZL
Jednotky pre PDH, PMH, EL		[mg/m ³]
EL - Emisný limit		15
I - Interval spoľahlivosti [% EL]		30
N SPH < EL+I / >1,2.EL+I / > 2.EL + I		1 406/0/0
N PDH < EL + I / PDH > EL + I		30/0
% SPH ≤ 1.2 EL+I		100,0
N SPH F / %SPH F (nepl.)		0/0,0
N SPH Valid / N SPH E (náhr.)		1 406/0
N PDH Valid / N PDH F / N PDH N		30/0/0
c - priem. hm. koncentr. ZL ≤ EL [mg/m ³ _{ns}]		0,7
množstvo ZL ≤ EL [kg]		407,8
Q Spalin ≤ EL [tis. Nm ³]		588 224,4
c - priem. hm. koncentr. ZL > EL [mg/m ³ _{ns}]		0,0
množstvo ZL > EL [kg]		0,0
Q Spalin > EL [tis. Nm ³]		0,0
množstvo ZL (N PDH F > 10, nezist. údaje) [kg]		0,0
Q Spalin (N PDH F > 10, nezist. údaje) [tis. Nm ³]		0,0

Poč hodín za mesiac - ustálený chod : 703						PDH
Stav:	Bez	Ust	Náb	ZmQ	Odst	TZL
Deň	-	'''	N	Q	Z	[mg/m ³]
1-4-19	0,	48,	0,	0,	0,	1,0
2-4-19	0,	48,	0,	0,	0,	0,8
3-4-19	0,	48,	0,	0,	0,	0,9
4-4-19	0,	48,	0,	0,	0,	0,9
5-4-19	0,	48,	0,	0,	0,	0,8
6-4-19	0,	48,	0,	0,	0,	0,9
7-4-19	0,	48,	0,	0,	0,	0,7
8-4-19	0,	48,	0,	0,	0,	0,7
9-4-19	0,	48,	0,	0,	0,	0,7
10-4-19	0,	48,	0,	0,	0,	0,9
11-4-19	0,	48,	0,	0,	0,	0,9
12-4-19	0,	48,	0,	0,	0,	0,7
13-4-19	0,	48,	0,	0,	0,	0,8
14-4-19	0,	48,	0,	0,	0,	0,9
15-4-19	0,	48,	0,	0,	0,	1,0
16-4-19	27,	15,	5,	0,	1,	0,9
17-4-19	0,	47,	1,	0,	0,	0,9
18-4-19	0,	48,	0,	0,	0,	0,7
19-4-19	0,	48,	0,	0,	0,	0,9
20-4-19	0,	48,	0,	0,	0,	0,7
21-4-19	0,	48,	0,	0,	0,	0,7
22-4-19	0,	48,	0,	0,	0,	0,9
23-4-19	0,	48,	0,	0,	0,	1,0
24-4-19	0,	48,	0,	0,	0,	0,6
25-4-19	0,	48,	0,	0,	0,	0,7
26-4-19	0,	48,	0,	0,	0,	0,7
27-4-19	0,	48,	0,	0,	0,	0,7
28-4-19	0,	48,	0,	0,	0,	0,7
29-4-19	0,	48,	0,	0,	0,	0,7
30-4-19	0,	48,	0,	0,	0,	0,7
1-5-19						
SUMA	27,	1406,	6,	0,	1,	0,8

Označenie PDH, PMH	
F	neplatná PDH (Počet planých SPH < 2/3 počtu SPH Ust.prevádz.)
N	nevyhodnotená PDH, PMH (Počet SPH Ustálenej prevádzky = 0)
	platná PDH, PMH
G	PDH>EL+I

Mesačný protokol emisných hodnôt pre OC2 za : 04.2019

Prevádzkovateľ: U. S. Steel Košice, s.r.o.

Meracie miesto: OC2

Oceliarenň		TZL
ZL SPH 30min		[mg/m ³]
Jednotky pre PDH, PMH, EL		
EL - Emisný limit		15
I - Interval spoľahlivosti [% EL]		30
N SPH < EL+I / >1,2.EL+I / > 2.EL + I		1 440/0/0
N PDH < EL + I / PDH > EL + I		30/0
% SPH ≤ 1.2 EL+ I		100,0
N SPH F / %SPH F (nepl.)		0/0,0
N SPH Valid / N SPH E (náhr.)		1 440/0
N PDH Valid / N PDH F / N PDH N		30/0/0
c - priem. hm. koncent. ZL ≤ EL [mg/m ³ _{ns}]		1,5
množstvo ZL ≤ EL [kg]		1 120,7
Q Spalin ≤ EL [tis. Nm ³]		741 558,4
c - priem. hm. koncent. ZL > EL [mg/m ³ _{ns}]		0,0
množstvo ZL > EL [kg]		0,0
Q Spalin > EL [tis. Nm ³]		0,0
množstvo ZL (N PDH F > 10, nezist. údaje) [kg]		0,0
Q Spalin (N PDH F > 10, nezist. údaje) [tis. Nm ³]		0,0

Poč hodín za mesiac - ustálený chod : 720						PDH
Stav:	Bez	Ust	Náb	ZmQ	Odst	TZL
Deň	-	""	N	Q	Z	[mg/m ³]
1-4-19	0,	48,	0,	0,	0,	1,7
2-4-19	0,	48,	0,	0,	0,	1,6
3-4-19	0,	48,	0,	0,	0,	1,5
4-4-19	0,	48,	0,	0,	0,	1,1
5-4-19	0,	48,	0,	0,	0,	1,2
6-4-19	0,	48,	0,	0,	0,	1,6
7-4-19	0,	48,	0,	0,	0,	1,5
8-4-19	0,	48,	0,	0,	0,	1,5
9-4-19	0,	48,	0,	0,	0,	1,5
10-4-19	0,	48,	0,	0,	0,	1,8
11-4-19	0,	48,	0,	0,	0,	1,7
12-4-19	0,	48,	0,	0,	0,	1,5
13-4-19	0,	48,	0,	0,	0,	1,6
14-4-19	0,	48,	0,	0,	0,	1,6
15-4-19	0,	48,	0,	0,	0,	1,5
16-4-19	0,	48,	0,	0,	0,	1,7
17-4-19	0,	48,	0,	0,	0,	1,9
18-4-19	0,	48,	0,	0,	0,	1,6
19-4-19	0,	48,	0,	0,	0,	1,6
20-4-19	0,	48,	0,	0,	0,	1,4
21-4-19	0,	48,	0,	0,	0,	1,1
22-4-19	0,	48,	0,	0,	0,	1,4
23-4-19	0,	48,	0,	0,	0,	1,0
24-4-19	0,	48,	0,	0,	0,	1,6
25-4-19	0,	48,	0,	0,	0,	1,4
26-4-19	0,	48,	0,	0,	0,	1,3
27-4-19	0,	48,	0,	0,	0,	1,5
28-4-19	0,	48,	0,	0,	0,	1,7
29-4-19	0,	48,	0,	0,	0,	1,5
30-4-19	0,	48,	0,	0,	0,	1,6
1-5-19						
SUMA	0,	1440,	0,	0,	0,	1,5

Označenie PDH, PMH	
F	neplatná PDH (Počet planých SPH < 2/3 počtu SPH Ust.prevádz.)
N	nevýhodnotená PDH, PMH (Počet SPH Ustálenej prevádzky = 0)
	platná PDH, PMH
G	PDH>EL+I

Mesačný protokol emisných hodnôt pre SP1 za : 04.2019

Prevádzkovateľ: U. S. Steel Košice, s.r.o.

Meracie miesto: Spekáci pás SP1

Spekáci pás				
ZL SPH 30min	CO	NO _x	SO ₂	TZL
Jednotky pre PDH, PMH, EL	[mg/m ³ _{nr}]	[mg/m ³]	[mg/m ³]	[mg/m ³ _{nr}]
EL - Emisný limit	6000	500	500	100
I - Interval spoľahlivosti [% EL]	10	20	20	30
N SPH < EL+I / >1,2.EL+I / > 2.EL + I	813/0/0	813/0/0	813/0/0	813/0/0
N PDH < EL + I / PDH > EL + I	30/0	30/0	30/0	30/0
% SPH ≤ 1.2 EL+ I	100,0	100,0	100,0	100,0
N SPH F / %SPH F (nepl.)	2/0,2	2/0,2	2/0,2	2/0,2
N SPH Valid / N SPH E (náhr.)	813/6	813/6	813/6	813/6
N PDH Valid / N PDH F / N PDH N	30/0/0	30/0/0	30/0/0	30/0/0
c - priem. hm. koncent. ZL ≤ EL [mg/m ³ _{ns}]	3 938,4	155,8	278,4	138,3
množstvo ZL ≤ EL [kg]	1 106 428,8	43 762,1	78 208,3	38 844,2
Q Spalin ≤ EL [tis. Nm ³]	280 933,7	280 933,7	280 933,7	280 933,7
c - priem. hm. koncent. ZL > EL [mg/m ³ _{ns}]	0,0	0,0	0,0	0,0
množstvo ZL > EL [kg]	0,0	0,0	0,0	0,0
Q Spalin > EL [tis. Nm ³]	0,0	0,0	0,0	0,0
množstvo ZL (N PDH F > 10, nezist. údaje) [kg]	0,0	0,0	0,0	0,0
Q Spalin (N PDH F > 10, nezist. údaje) [tis. Nm ³]	0,0	0,0	0,0	0,0

Poč hodín za mesiac - ustálený chod : 407,5						PDH - priemerné denné hodnoty			
Stav:	Bez	Ust	Náb	ZmQ	Odst	CO	NO _x	SO ₂	TZL
Deň	-	'''	N	Q	Z	[mg/m ³ _{nr}]	[mg/m ³]	[mg/m ³]	[mg/m ³ _{nr}]
1-4-19	7	13	18	6	4	3 548,0	171,6	263,8	111,9
2-4-19	36	6	6	0	0	3 014,8	177,1	343,0	45,5
3-4-19	1	39	6	1	1	3 081,7	179,3	339,9	67,2
4-4-19	0	43	0	5	0	3 002,8	180,5	336,2	90,0
5-4-19	1	31	6	9	1	3 150,8	171,8	339,7	96,1
6-4-19	10	36	1	0	1	2 952,9	161,9	271,3	102,2
7-4-19	0	42	5	1	0	2 991,0	159,0	254,7	68,7
8-4-19	2	27	12	5	2	3 088,1	163,5	331,3	76,9
9-4-19	1	29	6	11	1	3 178,5	178,6	303,1	104,5
10-4-19	5	12	19	10	2	3 192,9	173,6	241,1	111,5
11-4-19	3	32	9	2	2	3 493,9	161,0	273,4	108,7
12-4-19	2	25	15	4	2	3 265,6	157,0	157,4	116,3
13-4-19	4	12	22	8	2	3 301,5	171,5	195,3	118,9
14-4-19	4	2	26	12	4	3 320,4	161,4	219,6	119,0
15-4-19	1	29	6	11	1	3 428,8	162,6	187,1	96,1
16-4-19	13	12	14	6	3	3 803,0	160,8	266,8	115,6
17-4-19	10	17	14	6	1	3 419,4	154,8	248,7	111,6
18-4-19	1	34	6	6	1	3 339,0	165,3	341,4	109,4
19-4-19	3	33	6	5	1	3 610,7	165,2	355,7	107,8
20-4-19	7	21	6	12	2	3 660,5	157,9	361,4	112,8
21-4-19	5	33	6	4	0	3 464,2	129,6	439,4	103,3
22-4-19	1	33	6	7	1	3 297,2	138,5	434,7	109,7
23-4-19	0	42	0	6	0	3 224,5	134,3	379,6	98,5
24-4-19	4	24	16	1	3	3 051,2	156,4	323,9	98,2
25-4-19	3	20	16	7	2	2 860,0	155,1	257,7	101,0
26-4-19	2	30	9	5	2	2 840,0	141,3	274,5	103,0
27-4-19	3	27	15	1	2	2 816,2	150,3	228,9	90,3
28-4-19	0	46	0	2	0	2 690,6	160,9	200,2	89,6
29-4-19	7	34	5	1	1	2 537,7	157,4	164,7	101,9
30-4-19	3	31	13	0	1	2 785,4	141,3	202,9	79,7
1-5-19									
SUMA	139	815	289	154	43	3 180,4	160,0	284,6	98,9

Označenie PDH, PMH	
F	neplatná PDH (Počet planých SPH < 2/3 počtu SPH Ustálenej prevádzky)
N	nevyhodnotená PDH, PMH (Počet SPH Ustálenej prevádzky = 0)
	platná PDH, PMH
G	PDH>EL+I

Mesačný protokol emisných hodnôt pre SP2 za : 04.2019

Prevádzkovateľ: U. S. Steel Košice, s.r.o.

Meracie miesto: Spekáci pás SP2

Spekáci pás				
ZL SPH 30min	CO	NO _x	SO ₂	TZL
Jednotky pre PDH, PMH, EL	[mg/m ³ _{nr}]	[mg/m ³]	[mg/m ³]	[mg/m ³ _{nr}]
EL - Emisný limit	6000	500	500	100
I - Interval spoľahlivosti [% EL]	10	20	20	30
N SPH < EL+I / >1,2.EL+I / > 2.EL + I	1 036/0/0	1 036/0/0	1 036/0/0	1 036/0/0
N PDH < EL + I / PDH > EL + I	30/0	30/0	30/0	30/0
% SPH ≤ 1.2 EL+ I	100,0	100,0	100,0	100,0
N SPH F / %SPH F (nepl.)	0/0,0	0/0,0	0/0,0	0/0,0
N SPH Valid / N SPH E (náhr.)	1 036/3	1 036/3	1 036/3	1 036/3
N PDH Valid / N PDH F / N PDH N	30/0/0	30/0/0	30/0/0	30/0/0
c - priem. hm. koncent. ZL ≤ EL [mg/m ³ _{ns}]	4 527,9	194,0	256,2	46,6
množstvo ZL ≤ EL [kg]	1 138 755,5	48 780,8	64 436,3	11 723,7
Q Spalin ≤ EL [tis. Nm ³]	251 499,0	251 499,0	251 499,0	251 499,0
c - priem. hm. koncent. ZL > EL [mg/m ³ _{ns}]	0,0	0,0	0,0	0,0
množstvo ZL > EL [kg]	0,0	0,0	0,0	0,0
Q Spalin > EL [tis. Nm ³]	0,0	0,0	0,0	0,0
množstvo ZL (N PDH F > 10, nezist. údaje) [kg]	0,0	0,0	0,0	0,0
Q Spalin (N PDH F > 10, nezist. údaje) [tis. Nm ³]	0,0	0,0	0,0	0,0

Poč hodín za mesiac - ustálený chod : 518						PDH - priemerné denné hodnoty			
Stav:	Bez	Ust	Náb	ZmQ	Odst	CO	NO _x	SO ₂	TZL
Deň	-	'''	N	Q	Z	[mg/m ³ _{nr}]	[mg/m ³]	[mg/m ³]	[mg/m ³ _{nr}]
1-4-19	5	26	14	0	3	3 380,4	208,5	253,9	34,2
2-4-19	1	35	11	0	1	3 309,1	220,0	228,7	35,9
3-4-19	1	40	6	0	1	3 074,7	220,7	287,1	28,7
4-4-19	3	24	18	0	3	2 993,5	220,7	258,9	33,8
5-4-19	0	48	0	0	0	3 078,6	210,3	261,6	28,7
6-4-19	0	48	0	0	0	3 062,6	199,5	196,0	33,2
7-4-19	2	32	12	0	2	3 121,9	191,1	228,4	26,2
8-4-19	11	23	12	0	2	2 979,8	189,5	263,6	16,1
9-4-19	1	40	6	0	1	3 164,8	212,6	265,7	23,8
10-4-19	2	37	8	0	1	3 319,7	209,0	244,0	31,4
11-4-19	1	40	6	0	1	3 360,5	198,5	227,0	33,8
12-4-19	3	35	9	0	1	3 304,7	191,7	146,5	48,1
13-4-19	2	32	12	0	2	3 448,6	200,0	145,7	41,2
14-4-19	13	25	8	0	2	3 344,2	186,7	193,6	41,4
15-4-19	35	7	6	0	0	3 825,3	214,6	243,9	30,4
16-4-19	13	17	15	0	3	3 790,7	204,0	280,6	31,3
17-4-19	10	24	13	0	1	3 437,6	197,5	262,2	30,6
18-4-19	4	30	12	0	2	3 543,7	209,1	329,5	28,7
19-4-19	0	48	0	0	0	3 590,5	215,7	325,9	26,5
20-4-19	5	35	6	0	2	3 826,0	198,5	410,8	37,3
21-4-19	6	29	12	0	1	3 642,0	179,8	452,7	25,4
22-4-19	0	47	0	1	0	3 422,7	170,0	438,9	36,9
23-4-19	1	40	6	0	1	3 322,2	181,6	425,1	33,6
24-4-19	2	39	6	0	1	3 082,8	184,1	286,4	24,2
25-4-19	0	47	0	1	0	2 823,4	171,6	169,3	29,3
26-4-19	1	40	6	0	1	2 980,9	191,4	279,8	24,3
27-4-19	5	21	20	0	2	2 728,1	177,3	212,1	20,8
28-4-19	0	48	0	0	0	2 740,7	200,6	212,5	26,4
29-4-19	0	48	0	0	0	2 684,3	201,9	186,8	38,3
30-4-19	3	31	12	0	2	2 787,1	200,8	233,1	38,6
1-5-19									
SUMA	130	1036	236	2	36	3 239,0	198,6	265,0	31,3

Označenie PDH, PMH	
F	neplatná PDH (Počet planých SPH < 2/3 počtu SPH Ustálenej prevádzky)
N	nevýhodnotená PDH, PMH (Počet SPH Ustálenej prevádzky = 0)
	platná PDH, PMH
G	PDH>EL+I

Mesačný protokol emisných hodnôt pre SP3 za : 04.2019

Prevádzkovateľ: U. S. Steel Košice, s.r.o.

Meracie miesto: Spekací pás SP3

Spekací pás					
ZL	SPH 30min	CO	NO _x	SO ₂	TZL
Jednotky pre PDH, PMH, EL		[mg/m ³ _{nr}]	[mg/m ³]	[mg/m ³]	[mg/m ³ _{nr}]
EL - Emisný limit		6000	500	500	100
I - Interval spoľahlivosti [% EL]		10	20	20	30
N SPH < EL+I / >1,2.EL+I / > 2.EL + I		736/0/0	736/0/0	736/0/0	735/0/0
N PDH < EL + I / PDH > EL + I		23/0	23/0	23/0	23/0
% SPH ≤ 1.2 EL+I		100,0	100,0	100,0	100,0
N SPH F / %SPH F (nepl.)		0/0,0	0/0,0	0/0,0	0/0,0
N SPH Valid / N SPH E (náhr.)		736/3	736/3	736/3	736/3
N PDH Valid / N PDH F / N PDH N		23/0/2	23/0/2	23/0/2	23/0/2
c - priem. hm. koncent. ZL ≤ EL [mg/m ³ _{ns}]		4 790,6	157,6	258,0	96,6
množstvo ZL ≤ EL [kg]		1 089 952,2	35 851,0	58 699,8	21 969,1
Q Spalin ≤ EL [tis. Nm ³]		227 519,1	227 519,1	227 519,1	227 519,1
c - priem. hm. koncent. ZL > EL [mg/m ³ _{ns}]		0,0	0,0	0,0	0,0
množstvo ZL > EL [kg]		0,0	0,0	0,0	0,0
Q Spalin > EL [tis. Nm ³]		0,0	0,0	0,0	0,0
množstvo ZL (N PDH F > 10, nezist. údaje) [kg]		0,0	0,0	0,0	0,0
Q Spalin (N PDH F > 10, nezist. údaje) [tis. Nm ³]		0,0	0,0	0,0	0,0

Poč hodín za mesiac - ustálený chod : 368							PDH - priemerné denné hodnoty			
Stav:	Bez	Ust	Náb	ZmQ	Odst	CO	NO _x	SO ₂	TZL	
Deň	-	'''	N	Q	Z	[mg/m ³ _{nr}]	[mg/m ³]	[mg/m ³]	[mg/m ³ _{nr}]	
1-4-19	41,	0,	5,	0,	2,	0,0	0,0	0,0	0,0	
2-4-19	0,	42,	6,	0,	0,	3 930,8	174,9	174,5	61,8	
3-4-19	2,	32,	12,	1,	1,	3 623,5	172,0	189,4	55,3	
4-4-19	2,	32,	12,	0,	2,	3 710,8	174,0	200,8	55,6	
5-4-19	0,	48,	0,	0,	0,	3 872,0	168,5	271,6	55,1	
6-4-19	1,	39,	6,	1,	1,	3 553,9	161,2	238,9	64,6	
7-4-19	1,	40,	6,	0,	1,	3 596,8	162,5	258,8	58,6	
8-4-19	2,	32,	12,	0,	2,	3 718,4	157,5	311,8	48,8	
9-4-19	2,	31,	12,	1,	2,	3 635,8	168,2	255,6	65,9	
10-4-19	4,	21,	20,	0,	3,	4 066,1	178,7	240,0	70,0	
11-4-19	1,	36,	6,	4,	1,	4 022,4	177,3	240,0	85,5	
12-4-19	9,	28,	6,	4,	1,	3 836,9	169,8	176,5	98,4	
13-4-19	1,	37,	6,	3,	1,	3 924,5	166,4	194,9	83,7	
14-4-19	1,	39,	6,	1,	1,	4 157,5	163,9	246,8	85,8	
15-4-19	2,	36,	8,	0,	2,	4 227,8	162,2	211,1	77,6	
16-4-19	11,	19,	16,	0,	2,	4 472,7	147,1	211,6	90,1	
17-4-19	11,	23,	8,	5,	1,	4 479,8	153,3	296,0	98,6	
18-4-19	1,	37,	6,	3,	1,	4 545,4	159,8	299,2	98,6	
19-4-19	2,	28,	12,	4,	2,	4 453,6	159,9	261,8	88,5	
20-4-19	2,	34,	6,	4,	2,	4 874,9	148,4	347,6	99,9	
21-4-19	2,	29,	12,	4,	1,	4 606,8	131,5	444,2	99,8	
22-4-19	4,	20,	13,	9,	2,	4 572,7	143,1	405,5	108,7	
23-4-19	0,	43,	4,	1,	0,	4 353,3	149,2	341,3	84,4	
24-4-19	35,	10,	1,	1,	1,	3 916,8	147,2	261,2	71,5	
25-4-19	48,	0,	0,	0,	0,	0,0	0,0	0,0	0,0	
26-4-19										
27-4-19										
28-4-19										
29-4-19										
30-4-19										
1-5-19										
SUMA	185,	736,	201,	46,	32,	4 093,6	160,7	264,3	78,6	

Označenie PDH, PMH	
F	neplatná PDH (Počet planých SPH < 2/3 počtu SPH Ustálenej prevádzky)
N	nevýhodnotená PDH, PMH (Počet SPH Ustálenej prevádzky = 0)
	platná PDH, PMH
G	PDH>EL+I

Mesačný protokol emisných hodnôt pre VP1 za : 04.2019

Prevádzkovateľ: U. S. Steel Košice, s.r.o.

Meracie miesto: VP1

Vysoká pec	
ZL SPH 30min	TZL
Jednotky pre PDH, PMH, EL	[mg/m ³]
EL - Emisný limit	15
I - Interval spoľahlivosti [% EL]	30
N SPH < EL+I / >1,2.EL+I / > 2.EL + I	1 411/1/1
N PDH < EL + I / PDH > EL + I	30/0
% SPH ≤ 1,2 EL+ I	99,9
N SPH F / %SPH F (nepl.)	1/0,1
N SPH Valid / N SPH E (náhr.)	1 414/2
N PDH Valid / N PDH F / N PDH N	30/0/0
c - priem. hm. koncent. ZL ≤ EL [mg/m ³ _{ns}]	0,6
množstvo ZL ≤ EL [kg]	202,2
Q Spalin ≤ EL [tis. Nm ³]	334 659,5
c - priem. hm. koncent. ZL > EL [mg/m ³ _{ns}]	0,0
množstvo ZL > EL [kg]	0,0
Q Spalin > EL [tis. Nm ³]	0,0
množstvo ZL (N PDH F > 10, nezist. údaje) [kg]	0,0
Q Spalin (N PDH F > 10, nezist. údaje) [tis. Nm ³]	0,0

Poč hodín za mesiac - ustálený chod : 707						PDH
Stav:	Bez	Ust	Náb	ZmQ	Odst	TZL
Deň	-	""	N	Q	Z	[mg/m ³]
1-4-19	0,	48,	0,	0,	0,	0,3
2-4-19	0,	48,	0,	0,	0,	0,4
3-4-19	0,	48,	0,	0,	0,	0,5
4-4-19	0,	48,	0,	0,	0,	0,5
5-4-19	0,	48,	0,	0,	0,	0,5
6-4-19	0,	48,	0,	0,	0,	0,5
7-4-19	0,	48,	0,	0,	0,	0,5
8-4-19	0,	48,	0,	0,	0,	0,4
9-4-19	0,	48,	0,	0,	0,	0,4
10-4-19	0,	48,	0,	0,	0,	0,3
11-4-19	0,	48,	0,	0,	0,	0,6
12-4-19	0,	48,	0,	0,	0,	0,8
13-4-19	0,	48,	0,	0,	0,	0,9
14-4-19	0,	48,	0,	0,	0,	0,6
15-4-19	0,	48,	0,	0,	0,	0,9
16-4-19	19,	22,	6,	0,	1,	0,5
17-4-19	0,	48,	0,	0,	0,	0,6
18-4-19	0,	48,	0,	0,	0,	0,7
19-4-19	0,	48,	0,	0,	0,	0,8
20-4-19	0,	48,	0,	0,	0,	0,3
21-4-19	0,	48,	0,	0,	0,	0,1
22-4-19	0,	48,	0,	0,	0,	2,6
23-4-19	0,	48,	0,	0,	0,	0,4
24-4-19	0,	48,	0,	0,	0,	0,4
25-4-19	0,	48,	0,	0,	0,	0,3
26-4-19	0,	48,	0,	0,	0,	0,4
27-4-19	0,	48,	0,	0,	0,	0,5
28-4-19	0,	48,	0,	0,	0,	0,6
29-4-19	0,	48,	0,	0,	0,	0,7
30-4-19	0,	48,	0,	0,	0,	0,7
1-5-19						
SUMA	19,	1414,	6,	0,	1,	0,6

Označenie PDH, PMH	
F	neplatná PDH (Počet planých SPH < 2/3 počtu SPH Ust.prevádz.)
N	nevýhodnotená PDH, PMH (Počet SPH Ustálenej prevádzky = 0)
	platná PDH, PMH
G	PDH>EL+I

Mesačný protokol emisných hodnôt pre VP2 za :

04.2019

Prevádzkovateľ: U. S. Steel Košice, s.r.o.

Meracie miesto: VP2

Vysoká pec	
ZL SPH 30min	TZL
Jednotky pre PDH, PMH, EL	[mg/m ³]
EL - Emisný limit	15
I - Interval spoľahlivosti [% EL]	30
N SPH < EL+I / >1,2.EL+I / > 2.EL + I	1 440/0/0
N PDH < EL + I / PDH > EL + I	30/0
% SPH ≤ 1,2 EL + I	100,0
N SPH F / %SPH F (nepl.)	0/0,0
N SPH Valid / N SPH E (náhr.)	1 440/2
N PDH Valid / N PDH F / N PDH N	30/0/0
c - priem. hm. koncent. ZL ≤ EL [mg/m ³ _{ns}]	2,7
množstvo ZL ≤ EL [kg]	1 227,2
Q Spalin ≤ EL [tis. Nm ³]	460 737,2
c - priem. hm. koncent. ZL > EL [mg/m ³ _{ns}]	0,0
množstvo ZL > EL [kg]	0,0
Q Spalin > EL [tis. Nm ³]	0,0
množstvo ZL (N PDH F > 10, nezist. údaje) [kg]	0,0
Q Spalin (N PDH F > 10, nezist. údaje) [tis. Nm ³]	0,0

Poč hodín za mesiac - ustálený chod : 720						PDH
Stav:	Bez	Ust	Náb	ZmQ	Odst	TZL
Deň	-	'''	N	Q	Z	[mg/m ³]
1-4-19	0,	48,	0,	0,	0,	1,9
2-4-19	0,	48,	0,	0,	0,	2,6
3-4-19	0,	48,	0,	0,	0,	2,6
4-4-19	0,	48,	0,	0,	0,	2,4
5-4-19	0,	48,	0,	0,	0,	2,6
6-4-19	0,	48,	0,	0,	0,	2,3
7-4-19	0,	48,	0,	0,	0,	2,3
8-4-19	0,	48,	0,	0,	0,	2,4
9-4-19	0,	48,	0,	0,	0,	1,3
10-4-19	0,	48,	0,	0,	0,	2,1
11-4-19	0,	48,	0,	0,	0,	3,2
12-4-19	0,	48,	0,	0,	0,	1,4
13-4-19	0,	48,	0,	0,	0,	2,4
14-4-19	0,	48,	0,	0,	0,	2,9
15-4-19	0,	48,	0,	0,	0,	3,5
16-4-19	0,	48,	0,	0,	0,	2,8
17-4-19	0,	48,	0,	0,	0,	2,1
18-4-19	0,	48,	0,	0,	0,	2,3
19-4-19	0,	48,	0,	0,	0,	2,7
20-4-19	0,	48,	0,	0,	0,	3,5
21-4-19	0,	48,	0,	0,	0,	3,0
22-4-19	0,	48,	0,	0,	0,	2,3
23-4-19	0,	48,	0,	0,	0,	2,0
24-4-19	0,	48,	0,	0,	0,	0,9
25-4-19	0,	48,	0,	0,	0,	2,4
26-4-19	0,	48,	0,	0,	0,	2,0
27-4-19	0,	48,	0,	0,	0,	2,1
28-4-19	0,	48,	0,	0,	0,	3,2
29-4-19	0,	48,	0,	0,	0,	3,5
30-4-19	0,	48,	0,	0,	0,	3,6
1-5-19						
SUMA	0,	1440,	0,	0,	0,	2,5

Označenie PDH, PMH	
F	neplatná PDH (Počet planých SPH < 2/3 počtu SPH Ust.prevádz.)
N	nevyhodnotená PDH, PMH (Počet SPH Ustálenej prevádzky = 0)
	platná PDH, PMH
G	PDH>EL+I

Mesačný protokol emisných hodnôt pre VP3 za :

04.2019

Prevádzkovateľ: U. S. Steel Košice, s.r.o.

Meracie miesto: VP3

Vysoká pec	
ZL SPH 30min	TZL
Jednotky pre PDH, PMH, EL	[mg/m ³]
EL - Emisný limit	15
I - Interval spoľahlivosti [% EL]	30
N SPH < EL+I / >1,2.EL+I / > 2.EL + I	1 418/0/0
N PDH < EL + I / PDH > EL + I	30/0
% SPH ≤ 1,2 EL + I	100,0
N SPH F / %SPH F (nepl.)	0/0,0
N SPH Valid / N SPH E (náhr.)	1 418/2
N PDH Valid / N PDH F / N PDH N	30/0/0
c - priem. hm. koncent. ZL ≤ EL [mg/m ³ _{ns}]	2,4
množstvo ZL ≤ EL [kg]	1 182,8
Q Spalin ≤ EL [tis. Nm ³]	498 967,3
c - priem. hm. koncent. ZL > EL [mg/m ³ _{ns}]	0,0
množstvo ZL > EL [kg]	0,0
Q Spalin > EL [tis. Nm ³]	0,0
množstvo ZL (N PDH F > 10, nezist. údaje) [kg]	0,0
Q Spalin (N PDH F > 10, nezist. údaje) [tis. Nm ³]	0,0

Poč hodín za mesiac - ustálený chod : 709						PDH
Stav:	Bez	Ust	Náb	ZmQ	Odst	TZL
Deň	-	""	N	Q	Z	[mg/m ³]
1-4-19	0,	48,	0,	0,	0,	2,4
2-4-19	0,	48,	0,	0,	0,	2,8
3-4-19	0,	48,	0,	0,	0,	2,8
4-4-19	0,	48,	0,	0,	0,	3,1
5-4-19	0,	48,	0,	0,	0,	3,2
6-4-19	0,	48,	0,	0,	0,	2,4
7-4-19	0,	48,	0,	0,	0,	2,5
8-4-19	0,	48,	0,	0,	0,	2,4
9-4-19	0,	48,	0,	0,	0,	2,0
10-4-19	0,	48,	0,	0,	0,	2,8
11-4-19	0,	48,	0,	0,	0,	2,7
12-4-19	0,	48,	0,	0,	0,	2,3
13-4-19	0,	48,	0,	0,	0,	2,6
14-4-19	0,	48,	0,	0,	0,	3,3
15-4-19	0,	48,	0,	0,	0,	2,7
16-4-19	0,	48,	0,	0,	0,	2,3
17-4-19	0,	48,	0,	0,	0,	2,0
18-4-19	0,	48,	0,	0,	0,	1,8
19-4-19	0,	48,	0,	0,	0,	2,4
20-4-19	0,	48,	0,	0,	0,	2,3
21-4-19	0,	48,	0,	0,	0,	1,9
22-4-19	0,	48,	0,	0,	0,	2,2
23-4-19	15,	26,	6,	0,	1,	1,4
24-4-19	0,	48,	0,	0,	0,	2,0
25-4-19	0,	48,	0,	0,	0,	1,6
26-4-19	0,	48,	0,	0,	0,	1,6
27-4-19	0,	48,	0,	0,	0,	1,4
28-4-19	0,	48,	0,	0,	0,	1,6
29-4-19	0,	48,	0,	0,	0,	1,9
30-4-19	0,	48,	0,	0,	0,	1,6
1-5-19						
SUMA	15,	1418,	6,	0,	1,	2,3

Označenie PDH, PMH	
F	neplatná PDH (Počet planých SPH < 2/3 počtu SPH Ust,prevádz.)
N	nevyhodnotená PDH, PMH (Počet SPH Ustálenej prevádzky = 0)
	platná PDH, PMH
G	PDH>EL+I