

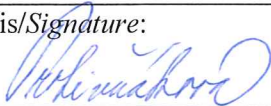




označenie/No.:
MS/GME/06/19

Číslo výtlačku/Copy No.:

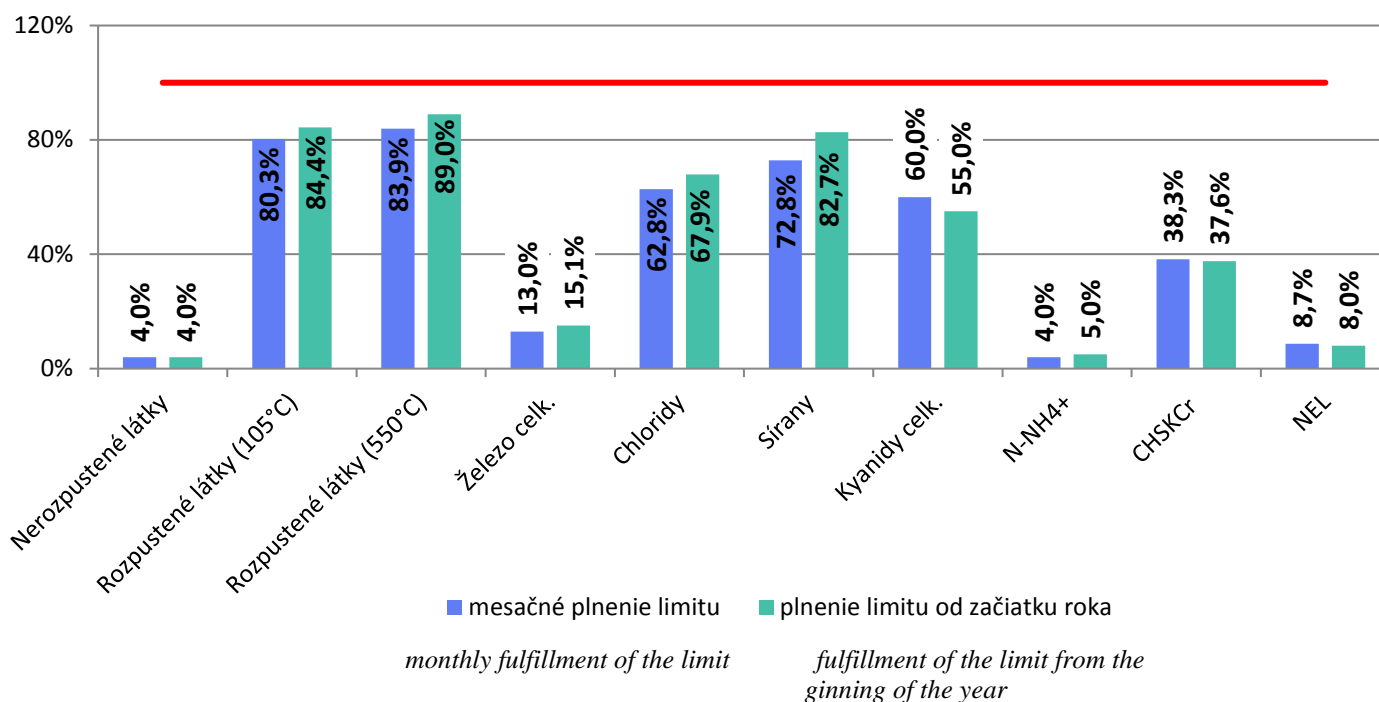
MESAČNÁ SPRÁVA O KVALITE ŽIVOTNÉHO PROSTREDIA
v U. S. Steel Košice, s.r.o.
ZA MESIAC JÚN 2019

MONTHLY ENVIRONMENTAL REPORT
U. S. STEEL KOŠICE, s.r.o.
JUNE 2019

| | | | |
|--|--|--|----------------------------------|
| Gestor/Sponsor: Ing. Jana Protivňáková špecialista pre environmentálny rozvoj | Posudzovateľ/Assessor: Ing. Tibor Hanez Riaditeľ pre ochranu vôd a EMS | Schvaľovateľ/Approver: Ing. Miloš Fodor GM pre environment | Vydanie č./ Issue No.: |
| Dátum/Date: 8.07. 2019 | Dátum/Date: 8.07. 2019 | Dátum/Date: 8.07. 2019 | Dátum vydania/ Date of issue: |
| Podpis/Signature:  | Podpis/Signature:  | Podpis/Signature:  | 8.07. 2019 |

UKAZOVATELE ZNEČISTENIA ODPADOVÝCH VÔD
INDEXES OF WASTE WATER CONTAMINATION
RECIPIENT: Sokoliarsky potok: denné 24-hod. zlievané vzorky
Sokolany creek: 24-hrs. compound samples

Plnenie limitov OV na výstupe z ČOV Sokolany
Fulfillment of waste water limits at the discharge from Sokolany Water Treatment Station



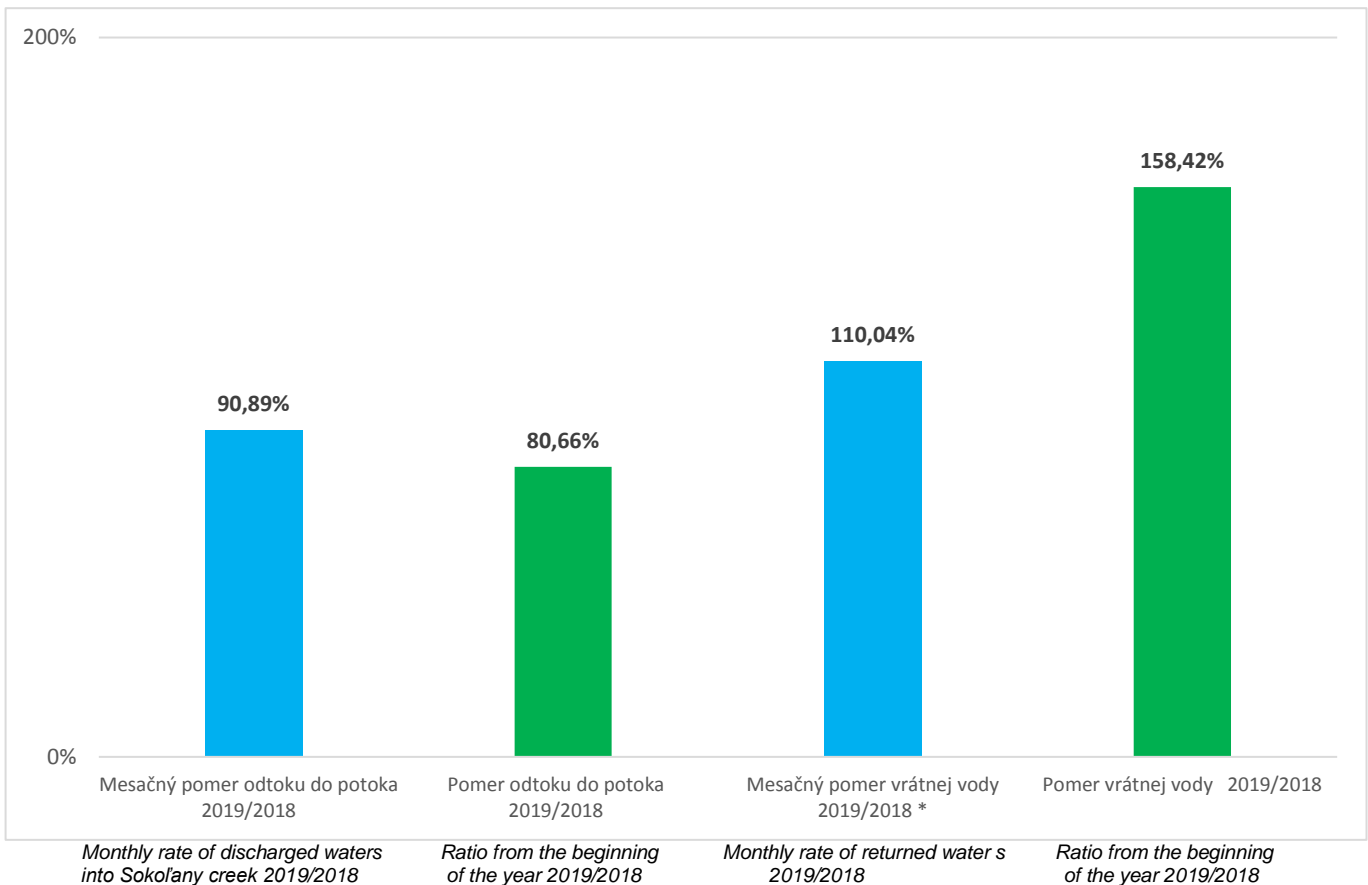
| UKAZOVATEL <i>INDEX</i> | JEDNOTKA <i>UNIT</i> | OBDOBIE / PERIOD 06/2019 | |
|--|-------------------------|-----------------------------|---|
| | | LIMIT <i>LIMIT</i> | MESAČNÝ PRIEMER <i>MONTH AVERAGE</i> |
| | | | <i>jún/JUNE</i> |
| pH | - | 6,0 – 9,0 | 8,4 |
| Nerozpustené látky (105°C) – Insoluble Substances (105°C) | mg.l ⁻¹ | 40 | 1,6 |
| Rozpustené látky (105°C) - Soluble Substances (105°C) | mg.l ⁻¹ | 900 | 723 |
| Rozpustené látky (550°C) - Soluble Substances (550°C) | mg.l ⁻¹ | 740 | 621 |
| Železo celk. – Total Iron | mg.l ⁻¹ | 2,7 | 0,35 |
| Chloridy – Chlorides | mg.l ⁻¹ | 250 | 157 |
| Sířany – Sulfates | mg.l ⁻¹ | 250 | 182 |
| Kyanidy celk.- Total Cyanides | mg.l ⁻¹ | 0,1 | 0,06 |
| N-NH ₄ ⁺ - N-NH ₄ ⁺ | mg.l ⁻¹ | 2 | 0,08 |
| CHSK _{Cr} – Chemical Oxygen Demand – COD _{Cr} | mg.l ⁻¹ | 35 | 13,4 |
| NEL – Oils* | mg.l ⁻¹ | *1,5 | *0,13 |

* - bodová vzorka / grab sample

- **Uvedené výsledky sú denne stanovované z 24-hodinových zlievaných vzoriek, odoberaných na odtoku z ČOV Sokol'any do recipientu Sokoliansky potok, analyzovaných akreditovaným laboratóriom útvaru GM pre environment.** / *The presented results are analysed from 24-hour compound samples taken from outflow of WWTP Sokol'any to recipient Sokol'any creek and analysed by accredited laboratory GM Environment.*
- **Rozsah stanovení a limity znečistenia sú určené rozhodnutím Slovenskej inšpekcie ŽP, Inšpektorát ŽP Košice č. 2997-30870/2007/Kov/570021406 v znení vydaných zmien, ktorým vydáva integrované povolenie pre vykonávanie činností v prevádzke ČOV Sokol'any – DZ Energetika.** / *The range and limits of pollution are set by Slovak Environmental Inspection, branch Košice, No. 5177-29706-2018-Mil-57002406-Z52 as amended by changes, by which they issue an integrated permit to perform activities in the ČOV Sokol'any - Power Engineering DP.*

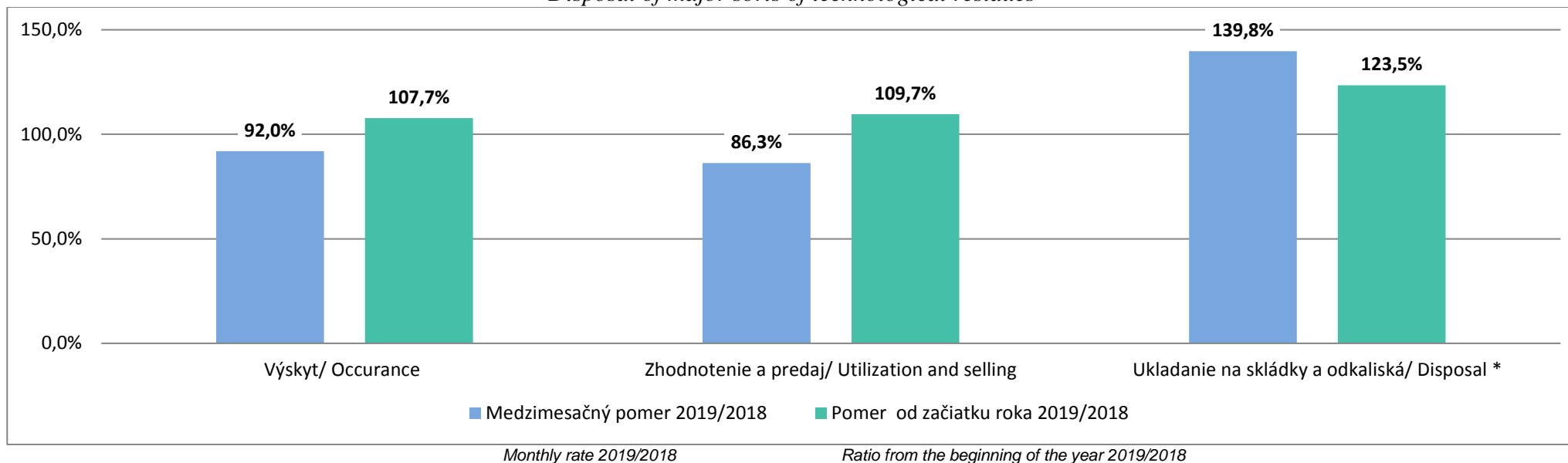
| | |
|---|--------------------------------|
| Celkové množstvo vyčistenej odpadovej vody vypustenej do Sokolianskeho potoka v 06/2019 <i>Total quantity of treated waste water discharged into Sokol'any creek in JUNE 2019</i> | 2 138 573 m³ |
| Celkové množstvo vyčistenej odpadovej vody vrátenej do U. S. Steel Košice, s.r.o. v 06/2019 <i>Total quantity of treated waste water returned into U. S. Steel Košice s.r.o. in JUNE 2019</i> | 609 345 m³ |

Množstvo vyčistenej odpadovej vody *Quantity of treated water*



*znížená vrátna voda v júni 2018 (z dôvodu zhoršenej kvality vrátenej vody) / *decreased returned waters in JUNE 2018 (due to deteriorated quality of the returned water)*

Nakladanie s hlavnými druhmi technologických reziduí
Disposal of major sorts of technological residues



* - ovplyvnené zmenou legislatívy na využitie hutníckej sute / influenced by the change in legislation to use metallurgical debris

HLAVNÉ DRUHY TECHNOLOGICKÝCH REZIDUÍ
vznikajúcich na zariadeniach USSK v rámci výrobného cyklu

MAIN TYPES OF TECHNOLOGICAL RESIDUES originating in USSK during the production cycle

| DRUH TYPE | Zostatok z predchádz. obdobia Remainder from previous period | VÝSKYT Occurrence | ZHODNOTENIE v USSK Utilization in USSK | PREDAJ Selling | UKLADANIE NA DISPOSAL ONTO | | SKLADOVANIE Storage | |
|--|--|----------------------|---|-------------------|-------------------------------|---------------------------|------------------------|---------|
| | | | | | SKLÁDKY Landfills | ODKALISKÁ Impoundments | | |
| <i>jún/JUNE</i> | | | | | | | | |
| Vysokopecná troska Blast furnace slag | [t] | 853 571 | 97 844 | 1 556 | 100 538 | 0 | 0 | 849 321 |
| Vysokopecný kal Blast furnace sludge | [t] | 6 522 | 3 848 | 2 288 | 1 045 | 0 | 0 | 7 037 |



| DRUH TYPE | | ZOSTATOK Z PREDCHÁDZ. OBDOBIA REMAINDER FROM PREVIOUS PERIOD | VÝSKYT OCCURRENCE | ZHODNOTENIE V USSK UTILIZATION IN USSK | PREDAJ SELLING | UKLADANIE NA DISPOSAL ONTO | | SKLADOVANIE STORAGE | |
|--|-----------------|--|----------------------|---|-------------------|-------------------------------|---------------------------|------------------------|---------|
| | | | | | | SKLÁDKY LANDFILLS | ODKALISKÁ IMPOUNDMENTS | | |
| Vysokopecný prach Blast furnace dust | [t] | 0 | 4 157 | 3 429 | 0 | 728 | 0 | 0 | |
| Prach z odlučov. aglomer. Dust from precipitators of sintering plant | [t] | 0 | 1 690 | 0 | 0 | 1 690 | 0 | 0 | |
| Aglomeráčny vápenec Sintering limestone | [t] | 0 | 40 | 40 | 0 | 0 | 0 | 0 | |
| Konvertorová troska Converter slag | [t] | 166 863 | 27 308 | 17 500 | 8 008 | 0 | 0 | 168 663 | |
| Konvertorový prach Converter dust | [t] | 88 531 | 2 214 | 559 | 5 325 | 0 | 0 | 84 861 | |
| Hutnícka suť Metallurgical debris | [t] | 11 910 | 27 148 | 0 | 0 | 27 330 | 0 | 11 728 | |
| Konvertorový kal Converter sludge | jemný* fine | [t] | 203 654 | 2 828 | 0 | 5 325 | 0 | 2 828 | 201 157 |
| | hrubý coarse | [t] | 2 911 | 390 | 390 | 0 | 0 | 0 | 2 911 |
| Okovinová zmes Scale mixture | [t] | 0 | 6 099 | 6 099 | 0 | 0 | 0 | 0 | |
| Zvyšky dechtu Tar residues | [t] | 0 | 336 | 336 | 0 | 0 | 0 | 0 | |
| SPOLU /TOGETHER | [t] | 1 333 962 | 173 902 | 32 197 | 120 241 | 29 748 | 2 828 | 1 325 678 | |

* - koeficient prepočtu po sedimentácii je 1 302 kg/m³ / calculation index of sedimentation is 1 302 kg/m³

Z celkového výskytu reziduí bolo využitých 87,66 %./ From the total occurrence of residues has been utilized 87,66 %.

Komentár k tabuľkám/Table Annotation:

VYSVETLENIE POJMOV/Explanation:

- **Mesačný pomer 2019/2018** – podiel špecifického množstva výskytu, alebo zhodnotenia a predaja, resp. ukladania na skládku a odkaliská (ton reziduí na tonu vyrobenej ocele) za hodnotený mesiac roka k reziduám za ten istý mesiac predchádzajúceho roka.
2019/2018 monthly ratio – ratio of a specific number of occurrences or recovery and sales, and/or deposition in a landfill and decanting plants (tons of residues per one ton of produced steel) for the evaluated month in the year to the residues for the same month in the previous year.
- **Pomer od začiatku roka 2019/2018** – podiel špecifického množstva výskytu, alebo zhodnotenia a predaja, resp. ukladania na skládku a odkaliská (ton reziduí na tonu vyrobenej ocele) od začiatku hodnoteného roka k špecifickým množstvám od začiatku predchádzajúceho roka.
Ratio since the beginning of the year 2019/2018 – ratio of a specific number of occurrences or recovery and sales, and/or deposition in a landfill and decanting plants (tons of residues per one ton of produced steel) since the beginning of the evaluated year to specific amounts since the beginning of the previous year.
- **Zostatok z predchádzajúceho obdobia:** celkové množstvo reziduí skladovaných na dočasných skladoch, resp. odkaliskách z predchádzajúceho obdobia.
Remainder from previous period: total amount of residues from the previous period still stored in temporary stocks or impoundments.
- **Výskyt:** vzniknuté množstvo technologických reziduí za uvedené časové obdobie.
Occurrence: Amount of technological residues produced in a given period.
- **Zhodnotenie v USSK:** reálne množstvo reziduí, ktoré sa zhodnotilo v hutníckom cykle USSK za uvedené časové obdobie.
Utilization in USSK: Real residues amount utilized in the metallurgical cycle of USSK in a given period.
- **Predaj:** reálne množstvo reziduí, ktoré sa za uvedené časové obdobie odpredalo externým odberateľom.
Selling: Real residues amount sold to external companies in a given period.
- **Ukladanie na skládky:** množstvo reziduí zneškodnených na skládkach USSK.
Disposal onto landfills: Residues amount disposed onto USSK's landfills.
- **Ukladanie na odkaliská:** množstvo reziduí uložených na odkaliskách konvertorových kalov za uvedené časové obdobie. Vzhľadom k tomu, že uložené reziduá sa po odsedimentovaní ťažia a následne zhodnocujú, odpredávajú resp. zneškodňujú na skládkach, je celé uložené množstvo reziduí premietnuté aj do skladovania.
Disposal in the impoundments: Amount of residues stored in the converter sludge impoundments in a given period. Considering that after sedimentation the stored residues is mined and further treated, sold or disposed onto the landfills, the whole stored quantity of residues is also reflected in the storage figures.
- **Skladovanie:** celkové množstvo reziduí uložených na dočasné sklady zásob.
Storage: Total amount of residues stored in temporary stocks.

Popis špecifických reziduí :

- **Vysokopečná troska** - skladované množstvo pozostáva zo štrku, granulátu a nespracovanej trosky
- **Konvertorový kal jemný** - skladované množstvo pozostáva z aktuálneho množstva uloženého reziduá na odkaliskách konvertorových kalov č. 1 - č. 4 a z množstva, ktoré sa po odsedimentovaní vyťažilo a dočasne sa skladuje pri linke PREMIXU.

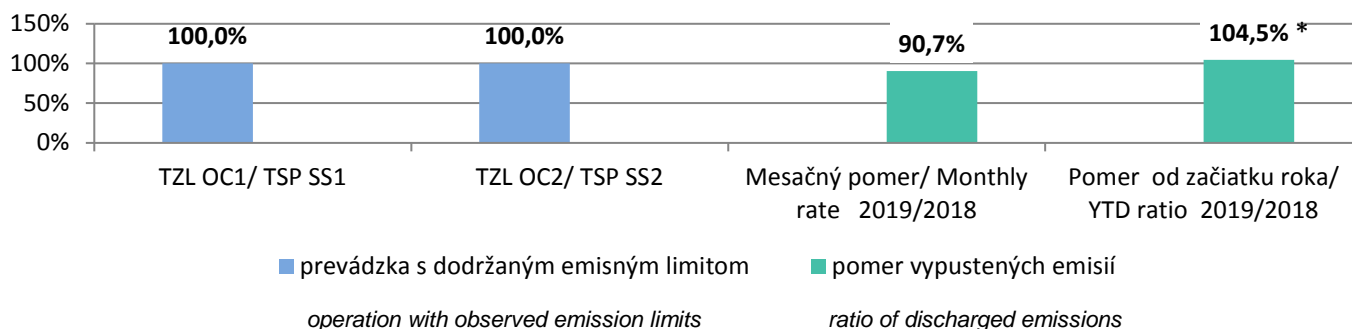
Description of specific residues:

- **Blast furnace slag** - stored amount consists of gravel, granulate and unprocessed slag.
- **Fine converter sludge** - stored amount consists of current amount of residues in the converter sludge impoundments #1 - 4 and of amount mined after sedimentation and temporarily stored at the PREMIX- line.

Výsledky externých oprávnených meraní emisií External Mandatory Air Monitoring Results

| Miesto merania Place of measurement | Znečisťujúca látka Pollutant | Emisný limit (mg/m ³) Emission limit | Zhodnotenie Evaluation | Následné meranie/rok Next measurement/year |
|---|---------------------------------|--|---------------------------|---|
| DZ ZUaOV/DP CP and TM – Dynamo linka č.3/Dynamo Line #3 | TOC | 50 | súlad compliance | 2022 |
| DZ SVa/DP CRM – Moriace linky/Pickling line #1, water absorber #2 | HCl | 30 | súlad compliance | |
| DZ SVa/DP CRM – Regeneračná stanica/Regeneration station furnace #3 | SO ₂ | 350 | súlad compliance | |
| | NO _x | 350 | súlad compliance | |
| | HCl | 30 | súlad compliance | |

Emisie z odprášenja OC1 a OC2/ TSP Emissions from SS1 and SS2



* - nižšia výroba v roku 2019 / lower production in 2019

PROTOKOLY EMISNÝCH HODNÔT Z AMS DZ OCELIARENĚ PROTOCOLS OF EMISSION VALUES FROM DP STEELWORKS AMS

| Zariadenie Facility | ZL Pollutant | EL* (mg/m ³) | Počet prekročení EL Number of EL Exceedings | | Namerané množstvo ZL (kg) Measured Pollutant Amount | |
|--|-----------------|-----------------------------|--|-----|---|---|
| | | | SPH | PDH | Pri dodržanom EL jún 2019 Observance of EL JUNE 2019 | Pri dodržanom EL jún 2018 Observance of EL JUNE 2018 |
| SEKUNDÁRNE ODPRAŠ. OC 1 Secondary ded. SS 1 | TZL | 15 | 0 | 0 | 324,6 | 406,0 |
| SEKUNDÁRNE ODPRAŠ. OC 2 Secondary ded. SS 2 | TZL | 15 | 0 | 0 | 915,8 | 1 183,5 |
| | Suma | | 0 | 0 | 1 240,4 | 1 589,5 |

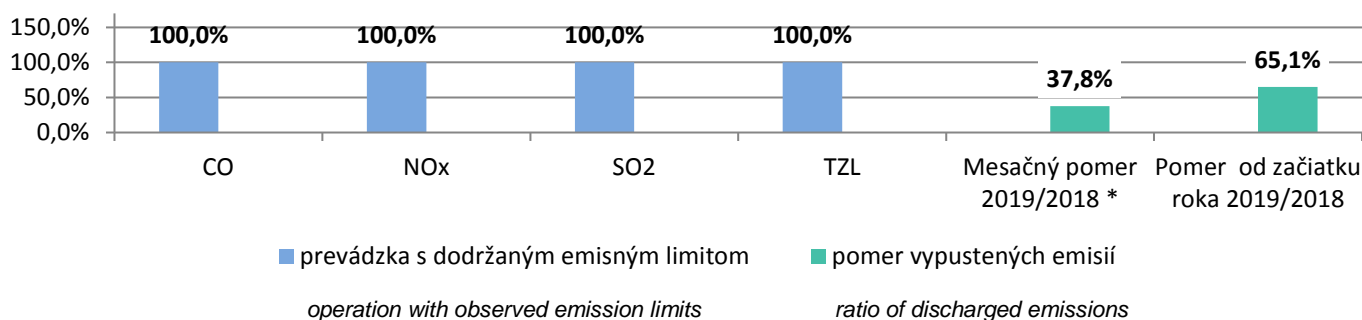
* - emisný limit podľa rozhodnutia Slovenskej inšpekcie ŽP, Inšpektorát ŽP Košice / the emission limit of pollution is specified by Slovak Environmental Inspection, branch Košice

Vysvetlivky / Comments:

- SPH - stredná polhodinová hodnota / half-hourly average value,
- PDH - priemerná denná hodnota / average daily value,

- **Mesačný pomer / Monthly rate 2019/2018** – podiel vypustených špecifických emisií (kg emisií na tonu vyrobenej ocele) za hodnotený mesiac roka k vypusteným špecifickým emisiám za ten istý mesiac predchádzajúceho roka / the portion of discharged specified emissions (kilograms of emissions per 1 tone of liquied steel) for the evaluated month of the year to the discharged specific emissions for the same month of the previous year,
- **Pomer od začiatku roka / YTD ratio 2019/2018** – podiel vypustených špecifických emisií (kg emisií na tonu vyrobenej ocele) od začiatku hodnoteného roka k vypusteným špecifickým emisiám od začiatku predchádzajúceho roka / the portion of discharged specified emissions (kilograms of emissions per 1 tone of liquied steel) from the beginning of the evaluated year to the discharged specific emissions from he beginning of the previous year.

Emisie zo spekacích pásov DZ VP/ Emissions from Sintering Belts



* - ovplyvnené realizáciou projektu Odprášenie Aglomerácie - pásu č.3 a 4 / affected by the implementation of the project Sinter Belt Dedusting – SB#3 and SB#4

PROTOKOLY EMISNÝCH HODNÔT Z AMS DZ VYSOKÉ PECE – SPEKACIE PÁSY PROTOCOLS OF EMISSION VALUES FROM DP BLAST FURNACE AMS – SINTER BELTS

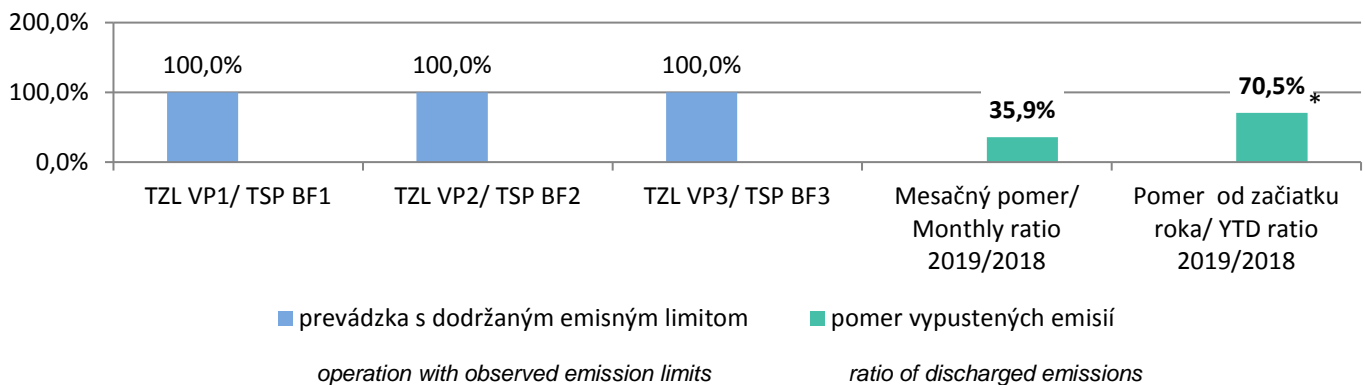
| Zariadenie Facility | ZL Pollutant | EL** (mg/m ³) | Počet prekročení EL Number of EL Exceedings | | Namerané množstvo ZL (kg) Measured Pollutant Amount | |
|---------------------------------------|-----------------|------------------------------|--|-----|---|---|
| | | | SPH | PDH | Pri dodržanom EL jún 2019 Observance of EL JUNE 2019 | Pri dodržanom EL jún 2018 Observance of EL JUNE 2018 |
| SPEKACÍ PÁS SP1 Sinter Belt SB1 | CO | 6000 | 0 | 0 | 775 483,9 | 1 131 756,5 |
| | NO _x | 500 | 0 | 0 | 31 729,6 | 42 253,6 |
| | SO ₂ | 500 | 0 | 0 | 80 572,2 | 89 117,8 |
| | TZL | 100 | 0 | 0 | 16 712,0 | 36 919,4 |
| SPEKACÍ PÁS SP2 Sinter Belt SB2 | CO | 6000 | 0 | 0 | 1 008 798,6 | 1 001 388,4 |
| | NO _x | 500 | 0 | 0 | 44 350,2 | 48 086,3 |
| | SO ₂ | 500 | 0 | 0 | 78 198,5 | 39 271,4 |
| | TZL | 100 | 0 | 0 | 9 581,9 | 11 806,1 |
| SPEKACÍ PÁS SP3 Sinter Belt SB3 | CO | 6000 | 0 | 0 | - | 1 308 191,1 |
| | NO _x | 500 | 0 | 0 | - | 45 378,5 |
| | SO ₂ | 500 | 0 | 0 | - | 73 443,4 |
| | TZL | 100 | 0 | 0 | - | 24 848,9 |
| SPEKACÍ PÁS SP4 Sinter Belt SB4 | CO | 6000 | 0 | 0 | - | 1 429 841,0 |
| | NO _x | 500 | 0 | 0 | - | 49 447,8 |
| | SO ₂ | 500 | 0 | 0 | - | 90 898,4 |
| | TZL | 100 | 0 | 0 | - | 16 393,0 |
| | Suma | | 0 | 0 | 2 045 426,9 | 5 439 041,6 |

** - emisný limit podľa rozhodnutia Slovenskej inšpekcie ŽP, Inšpektorát ŽP Košice / the emission limit of pollution is specified by Slovak Environmental Inspection, branch Košice

Vysvetlivky / Comments:

- **Mesačný pomer / Monthly rate 2019/2018** – podiel vypustených špecifických emisií (kg emisií na tonu vyrobeného aglomerátu) za hodnotený mesiac roka k vypusteným špecifickým emisiám za ten istý mesiac predchádzajúceho roka. / *the portion of discharged specified emissions (kilograms of emissions per 1 tone of 1 produced sinter) for the evaluated month of the year to the discharged specific emissions for the same month of the previous year*
- **Pomer od začiatku roka / YTD ratio 2019/2018** – podiel vypustených špecifických emisií (kg emisií na tonu vyrobeného aglomerátu) od začiatku hodnoteného roka k vypusteným špecifickým emisiám od začiatku predchádzajúceho roka / *the portion of discharged specified emissions (kilograms of emissions per 1 tone of produced sinter) from the beginning of the evaluated year to the discharged specific emissions from he beginning of the previous year.*

Emisie z odlievarní DZ VP / Emissions from BF Casthouses



* - ovplyvnené opotrebovaním látkových filtrov (rukávnikov) na VP3 v roku 2018 / influenced by wear of bag filters BF3 in 2018

PROTOKOLY EMISNÝCH HODNÔT Z AMS DZ VYSOKÉ PECE – ODLIEVÁRNE PROTOCOLS OF EMISSION VALUES FROM DP BLAST FURNACE AMS – CASTHOUSES

| Zariadenie Facility | ZL Pollutant | EL* (mg/m ³) | Počet prekročení EL Number of EL Exceedings | | Namerané množstvo ZL (kg) Measured Pollutant Amount | |
|----------------------------------|-----------------|-----------------------------|--|-----|---|---|
| | | | SPH | PDH | Pri dodržanom EL jún 2019 Observance of EL JUNE 2019 | Pri dodržanom EL jún 2018 Observance of EL JUNE 2018 |
| Odlievareň VP1 Casthouse BF 1 | TZL/ TSP | 15 | 0 | 0 | 187,8 | 103,0 |
| Odlievareň VP2 Casthouse BF 2 | TZL/ TSP | 15 | 0 | 0 | 802,4 | 1 429,1 |
| Odlievareň VP3 Casthouse BF 3 | TZL/ TSP | 15 | 0 | 0 | 375,5 | 2 874,2 |
| Suma | | | 0 | 0 | 1 365,7 | 4 406,3 |

*- emisný limit podľa rozhodnutia Slovenskej inšpekcie ŽP, Inšpektorát ŽP Košice / the emission limit of pollution is specified by Slovak Environmental Inspection, branch Košice

Vysvetlivky/Comments:

- **Mesačný pomer / Monthly rate 2019/2018** – podiel vypustených špecifických emisií (kg emisií na tonu vyrobeného surového železa) za hodnotený mesiac roka k vypusteným špecifickým emisiám za ten istý mesiac predchádzajúceho roka. / *the portion of discharged specified emissions (kilograms of emissions per 1 tone of produced pig iron) for the evaluated month of the year to the discharged specific emissions for the same month of the previous year.*
- **Pomer od začiatku roka / YTD ratio 2019/2018** – podiel vypustených špecifických emisií (kg emisií na tonu vyrobeného surového železa) od začiatku hodnoteného roka k vypusteným špecifickým emisiám od začiatku predchádzajúceho roka / *the portion of discharged specified emissions (kilograms of emissions per 1 tone of produced pig iron) from the beginning of the evaluated year to the discharged specific emissions from he beginning of the previous year.*



KOMENTÁR (REMARKS):

Štátnou správou ukončené konania/ External environmental inspection – closed items:

- **Kontrolna plnenia požiadaviek Rozhodnutia IPKZ na Moriacich linkách: prekročené hodnoty HCl pri kontrolnom meraní na RS 1 v roku 2018 / External environmental inspection at Pickling lines, focused on fulfilling of conditions from IPPC permit, Exceeded HCl values in control measurement at Regeneration Station in 2018.**

Súčasný stav/Current Status:

Vydané rozhodnutie o dodatočnom udelení pokuty 1.500.-€
Decision about penalty - post facto: 1 500 Eur.

PRÍLOHY (ANNEXES):

Príloha č. 1 (mesačné protokoly emisných hodnôt AMS z odprášenia OC1 a OC2, spekacích pásov VP, odlievární DZ VP) / Annex no 1. (monthly protocols emission values AMS from SS1 and SS2, Sintering Belts, BF Casthouses)

Mesačný protokol emisných hodnôt pre OC1 za : 06.2019

Prevádzkovateľ: U. S. Steel Košice, s.r.o.

Meracie miesto: OC1

| Oceliareň | |
|--|----------------------|
| ZL SPH 30min | TZL |
| Jednotky pre PDH, PMH, EL | [mg/m ³] |
| EL - Emisný limit | 15 |
| I - Interval spoľahlivosti [% EL] | 30 |
| N SPH < EL+I / >1,2.EL+I / > 2.EL + I | 1 440/0/0 |
| N PDH < EL + I / PDH > EL + I | 30/0 |
| % SPH ≤ 1.2 EL+ I | 100,0 |
| N SPH F / %SPH F (nepl.) | 0/0,0 |
| N SPH Valid / N SPH E (náhr.) | 1 440/0 |
| N PDH Valid / N PDH F / N PDH N | 30/0/0 |
| c - priem. hm. koncent. ZL ≤ EL [mg/m ³ _{ns}] | 0,6 |
| množstvo ZL ≤ EL [kg] | 324,6 |
| Q Spalin ≤ EL [tis. Nm ³] | 581 473,7 |
| c - priem. hm. koncent. ZL > EL [mg/m ³ _{ns}] | 0,0 |
| množstvo ZL > EL [kg] | 0,0 |
| Q Spalin > EL [tis. Nm ³] | 0,0 |
| množstvo ZL (N PDH F > 10, nezist. údaje) [kg] | 0,0 |
| Q Spalin (N PDH F > 10, nezist. údaje) [tis. Nm ³] | 0,0 |

| Poč hodín za mesiac - ustálený chod : 720 | | | | | | PDH |
|---|-----|-------|-----|-----|------|----------------------|
| Stav: | Bez | Ust | Náb | ZmQ | Odst | TZL |
| Deň | - | ''' | N | Q | Z | [mg/m ³] |
| 1-6-19 | 0, | 48, | 0, | 0, | 0, | 0,9 |
| 2-6-19 | 0, | 48, | 0, | 0, | 0, | 0,9 |
| 3-6-19 | 0, | 48, | 0, | 0, | 0, | 0,9 |
| 4-6-19 | 0, | 48, | 0, | 0, | 0, | 0,9 |
| 5-6-19 | 0, | 48, | 0, | 0, | 0, | 0,7 |
| 6-6-19 | 0, | 48, | 0, | 0, | 0, | 0,7 |
| 7-6-19 | 0, | 48, | 0, | 0, | 0, | 0,7 |
| 8-6-19 | 0, | 48, | 0, | 0, | 0, | 0,6 |
| 9-6-19 | 0, | 48, | 0, | 0, | 0, | 0,7 |
| 10-6-19 | 0, | 48, | 0, | 0, | 0, | 0,6 |
| 11-6-19 | 0, | 48, | 0, | 0, | 0, | 0,2 |
| 12-6-19 | 0, | 48, | 0, | 0, | 0, | 0,6 |
| 13-6-19 | 0, | 48, | 0, | 0, | 0, | 0,6 |
| 14-6-19 | 0, | 48, | 0, | 0, | 0, | 0,7 |
| 15-6-19 | 0, | 48, | 0, | 0, | 0, | 0,6 |
| 16-6-19 | 0, | 48, | 0, | 0, | 0, | 0,7 |
| 17-6-19 | 0, | 48, | 0, | 0, | 0, | 0,7 |
| 18-6-19 | 0, | 48, | 0, | 0, | 0, | 0,8 |
| 19-6-19 | 0, | 48, | 0, | 0, | 0, | 0,6 |
| 20-6-19 | 0, | 48, | 0, | 0, | 0, | 0,6 |
| 21-6-19 | 0, | 48, | 0, | 0, | 0, | 0,5 |
| 22-6-19 | 0, | 48, | 0, | 0, | 0, | 0,6 |
| 23-6-19 | 0, | 48, | 0, | 0, | 0, | 0,7 |
| 24-6-19 | 0, | 48, | 0, | 0, | 0, | 0,6 |
| 25-6-19 | 0, | 48, | 0, | 0, | 0, | 0,6 |
| 26-6-19 | 0, | 48, | 0, | 0, | 0, | 0,5 |
| 27-6-19 | 0, | 48, | 0, | 0, | 0, | 0,6 |
| 28-6-19 | 0, | 48, | 0, | 0, | 0, | 0,6 |
| 29-6-19 | 0, | 48, | 0, | 0, | 0, | 0,6 |
| 30-6-19 | 0, | 48, | 0, | 0, | 0, | 0,6 |
| 1-7-19 | | | | | | |
| SUMA | 0, | 1440, | 0, | 0, | 0, | 0,7 |

| Označenie PDH, PMH | |
|--------------------|--|
| F | neplatná PDH (Počet planých SPH < 2/3 počtu SPH Ust.prevádz.) |
| N | nevyhodnotená PDH, PMH (Počet SPH Ustálenej prevádzky = 0) |
| | platná PDH, PMH |
| G | PDH>EL+I |

Mesačný protokol emisných hodnôt pre OC2 za : 06.2019

Prevádzkovateľ: U. S. Steel Košice, s.r.o.

Meracie miesto: OC2

| Oceliareň | |
|---|----------------------|
| ZL SPH 30min | TZL |
| Jednotky pre PDH, PMH, EL | [mg/m ³] |
| EL - Emisný limit | 15 |
| I - Interval spoľahlivosti [% EL] | 30 |
| N SPH < EL+I / >1,2.EL+I / > 2.EL + I | 1 440/0/0 |
| N PDH < EL + I / PDH > EL + I | 30/0 |
| % SPH ≤ 1,2 EL+ I | 100,0 |
| N SPH F / %SPH F (nepl.) | 0/0,0 |
| N SPH Valid / N SPH E (náhr.) | 1 440/0 |
| N PDH Valid / N PDH F / N PDH N | 30/0/0 |
| c - priem. hm. koncentr. ZL ≤ EL [mg/m ³ _{ns}] | 1,3 |
| množstvo ZL ≤ EL [kg] | 915,8 |
| Q Spalín ≤ EL [tis. Nm ³] | 691 595,1 |
| c - priem. hm. koncentr. ZL > EL [mg/m ³ _{ns}] | 0,0 |
| množstvo ZL > EL [kg] | 0,0 |
| Q Spalín > EL [tis. Nm ³] | 0,0 |
| množstvo ZL (N PDH F > 10, nezist. údaje) [kg] | 0,0 |
| Q Spalín (N PDH F > 10, nezist. údaje) [tis. Nm ³] | 0,0 |

| Poč hodín za mesiac - ustálený chod : 720 | | | | | | PDH |
|---|-----|-------|-----|-----|------|----------------------|
| Stav: | Bez | Ust | Náb | ZmQ | Odst | TZL |
| Deň | - | ''' | N | Q | Z | [mg/m ³] |
| 1-6-19 | 0, | 48, | 0, | 0, | 0, | 1,4 |
| 2-6-19 | 0, | 48, | 0, | 0, | 0, | 1,4 |
| 3-6-19 | 0, | 48, | 0, | 0, | 0, | 1,4 |
| 4-6-19 | 0, | 48, | 0, | 0, | 0, | 1,2 |
| 5-6-19 | 0, | 48, | 0, | 0, | 0, | 1,3 |
| 6-6-19 | 0, | 48, | 0, | 0, | 0, | 1,4 |
| 7-6-19 | 0, | 48, | 0, | 0, | 0, | 1,3 |
| 8-6-19 | 0, | 48, | 0, | 0, | 0, | 1,3 |
| 9-6-19 | 0, | 48, | 0, | 0, | 0, | 1,5 |
| 10-6-19 | 0, | 48, | 0, | 0, | 0, | 1,4 |
| 11-6-19 | 0, | 48, | 0, | 0, | 0, | 1,4 |
| 12-6-19 | 0, | 48, | 0, | 0, | 0, | 1,5 |
| 13-6-19 | 0, | 48, | 0, | 0, | 0, | 1,5 |
| 14-6-19 | 0, | 48, | 0, | 0, | 0, | 1,5 |
| 15-6-19 | 0, | 48, | 0, | 0, | 0, | 1,3 |
| 16-6-19 | 0, | 48, | 0, | 0, | 0, | 1,6 |
| 17-6-19 | 0, | 48, | 0, | 0, | 0, | 2,5 |
| 18-6-19 | 0, | 48, | 0, | 0, | 0, | 1,4 |
| 19-6-19 | 0, | 48, | 0, | 0, | 0, | 1,3 |
| 20-6-19 | 0, | 48, | 0, | 0, | 0, | 1,1 |
| 21-6-19 | 0, | 48, | 0, | 0, | 0, | 1,0 |
| 22-6-19 | 0, | 48, | 0, | 0, | 0, | 1,1 |
| 23-6-19 | 0, | 48, | 0, | 0, | 0, | 1,4 |
| 24-6-19 | 0, | 48, | 0, | 0, | 0, | 1,2 |
| 25-6-19 | 0, | 48, | 0, | 0, | 0, | 1,4 |
| 26-6-19 | 0, | 48, | 0, | 0, | 0, | 1,2 |
| 27-6-19 | 0, | 48, | 0, | 0, | 0, | 1,2 |
| 28-6-19 | 0, | 48, | 0, | 0, | 0, | 1,2 |
| 29-6-19 | 0, | 48, | 0, | 0, | 0, | 1,2 |
| 30-6-19 | 0, | 48, | 0, | 0, | 0, | 1,3 |
| 1-7-19 | | | | | | |
| SUMA | 0, | 1440, | 0, | 0, | 0, | 1,4 |

| Označenie PDH, PMH | |
|--------------------|--|
| F | neplatná PDH (Počet planých SPH < 2/3 počtu SPH Ust.prevádz.) |
| N | nevýhodnotená PDH, PMH (Počet SPH Ustálenej prevádzky = 0) |
| | platná PDH, PMH |
| G | PDH>EL+I |

Mesačný protokol emisných hodnôt pre SP1 za : 06.2019

Prevádzkovateľ: U. S. Steel Košice, s.r.o.

Meracie miesto: Spekací pás SP1

| Spekací pás | | | | |
|--|------------------------------------|----------------------|----------------------|------------------------------------|
| ZL SPH 30min | CO | NO _x | SO ₂ | TZL |
| Jednotky pre PDH, PMH, EL | [mg/m ³ _{nr}] | [mg/m ³] | [mg/m ³] | [mg/m ³ _{nr}] |
| EL - Emisný limit | 6000 | 500 | 500 | 100 |
| I - Interval spoľahlivosti [% EL] | 10 | 20 | 20 | 30 |
| N SPH < EL+I / >1,2.EL+I / > 2.EL + I | 1 066/0/0 | 1 066/0/0 | 1 066/0/0 | 1 065/1/0 |
| N PDH < EL + I / PDH > EL + I | 29/0 | 29/0 | 29/0 | 29/0 |
| % SPH ≤ 1.2 EL+ I | 100,0 | 100,0 | 100,0 | 99,9 |
| N SPH F / %SPH F (nepl.) | 0/0,0 | 0/0,0 | 0/0,0 | 0/0,0 |
| N SPH Valid / N SPH E (náhr.) | 1 066/2 | 1 066/2 | 1 066/2 | 1 066/2 |
| N PDH Valid / N PDH F / N PDH N | 29/0/1 | 29/0/1 | 29/0/1 | 29/0/1 |
| c - priem. hm. koncent. ZL ≤ EL [mg/m ³ _{ns}] | 2 869,2 | 117,4 | 298,1 | 61,8 |
| množstvo ZL ≤ EL [kg] | 775 483,9 | 31 729,6 | 80 572,2 | 16 712,0 |
| Q Spalín ≤ EL [tis. Nm ³] | 270 281,7 | 270 281,7 | 270 281,7 | 270 281,7 |
| c - priem. hm. koncent. ZL > EL [mg/m ³ _{ns}] | 0,0 | 0,0 | 0,0 | 0,0 |
| množstvo ZL > EL [kg] | 0,0 | 0,0 | 0,0 | 0,0 |
| Q Spalín > EL [tis. Nm ³] | 0,0 | 0,0 | 0,0 | 0,0 |
| množstvo ZL (N PDH F > 10, nezist. údaje) [kg] | 0,0 | 0,0 | 0,0 | 0,0 |
| Q Spalín (N PDH F > 10, nezist. údaje) [tis. Nm ³] | 0,0 | 0,0 | 0,0 | 0,0 |

| Poč hodín za mesiac - ustálený chod : 533 | | | | | | PDH - priemerné denné hodnoty | | | |
|---|------------|-------------|------------|-----------|-----------|------------------------------------|----------------------|----------------------|------------------------------------|
| Stav: | Bez | Ust | Náb | ZmQ | Odst | CO | NO _x | SO ₂ | TZL |
| Deň | - | ''' | N | Q | Z | [mg/m ³ _{nr}] | [mg/m ³] | [mg/m ³] | [mg/m ³ _{nr}] |
| 1-6-19 | 1 | 42 | 4 | 0 | 1 | 2 639,2 | 112,5 | 303,6 | 51,8 |
| 2-6-19 | 1 | 37 | 8 | 1 | 1 | 2 383,2 | 116,0 | 300,1 | 50,7 |
| 3-6-19 | 1 | 40 | 6 | 0 | 1 | 2 325,1 | 113,7 | 300,0 | 48,8 |
| 4-6-19 | 2 | 35 | 10 | 0 | 1 | 2 541,2 | 126,4 | 364,5 | 60,0 |
| 5-6-19 | 3 | 37 | 6 | 0 | 2 | 2 729,6 | 146,3 | 437,2 | 58,7 |
| 6-6-19 | 3 | 23 | 18 | 1 | 3 | 2 908,5 | 154,9 | 400,8 | 68,7 |
| 7-6-19 | 1 | 40 | 6 | 1 | 0 | 2 744,2 | 164,8 | 322,2 | 78,4 |
| 8-6-19 | 17 | 24 | 6 | 0 | 1 | 2 953,6 | 169,7 | 352,0 | 75,7 |
| 9-6-19 | 0 | 47 | 0 | 0 | 1 | 2 793,9 | 112,6 | 267,7 | 46,1 |
| 10-6-19 | 39 | 0 | 9 | 0 | 0 | 0,0 N | 0,0 N | 0,0 N | 0,0 N |
| 11-6-19 | 9 | 23 | 14 | 0 | 2 | 2 528,2 | 92,3 | 260,7 | 33,1 |
| 12-6-19 | 0 | 47 | 1 | 0 | 0 | 2 680,4 | 87,4 | 288,6 | 38,3 |
| 13-6-19 | 1 | 40 | 6 | 0 | 1 | 2 492,2 | 87,3 | 279,1 | 35,2 |
| 14-6-19 | 4 | 27 | 15 | 0 | 2 | 2 254,1 | 104,0 | 225,2 | 32,9 |
| 15-6-19 | 1 | 42 | 4 | 0 | 1 | 2 453,3 | 80,1 | 219,8 | 52,6 |
| 16-6-19 | 1 | 38 | 8 | 0 | 1 | 2 452,4 | 96,8 | 268,9 | 49,1 |
| 17-6-19 | 7 | 25 | 14 | 0 | 2 | 2 615,4 | 118,2 | 127,2 | 28,7 |
| 18-6-19 | 0 | 43 | 0 | 5 | 0 | 2 363,1 | 112,9 | 127,8 | 31,7 |
| 19-6-19 | 2 | 39 | 6 | 0 | 1 | 2 505,0 | 114,6 | 130,4 | 37,3 |
| 20-6-19 | 1 | 40 | 6 | 0 | 1 | 2 787,6 | 120,7 | 173,1 | 37,4 |
| 21-6-19 | 3 | 31 | 12 | 0 | 2 | 2 717,2 | 108,7 | 242,1 | 26,3 |
| 22-6-19 | 1 | 40 | 6 | 0 | 1 | 2 862,3 | 118,3 | 274,7 | 28,3 |
| 23-6-19 | 2 | 32 | 12 | 0 | 2 | 3 326,5 | 135,9 | 477,3 | 36,3 |
| 24-6-19 | 0 | 45 | 0 | 3 | 0 | 3 135,9 | 135,2 | 435,8 | 71,2 |
| 25-6-19 | 0 | 48 | 0 | 0 | 0 | 3 069,7 | 99,9 | 326,1 | 95,6 |
| 26-6-19 | 1 | 40 | 4 | 2 | 1 | 3 088,9 | 95,1 | 315,3 | 99,0 |
| 27-6-19 | 3 | 36 | 8 | 0 | 1 | 2 843,6 | 134,7 | 385,3 | 93,2 |
| 28-6-19 | 1 | 38 | 6 | 2 | 1 | 3 225,9 | 148,0 | 401,6 | 103,2 |
| 29-6-19 | 1 | 33 | 4 | 9 | 1 | 3 331,1 | 150,2 | 405,5 | 111,7 |
| 30-6-19 | 7 | 34 | 4 | 2 | 1 | 3 383,7 | 141,4 | 470,2 | 90,3 |
| 1-7-19 | | | | | | | | | |
| SUMA | 113 | 1066 | 203 | 26 | 32 | 2 763,3 | 120,6 | 306,3 | 57,6 |

| Označenie PDH, PMH | |
|--------------------|---|
| F | neplatná PDH (Počet platných SPH < 2/3 počtu SPH Ustálenej prevádzky) |
| N | nevýhodnotená PDH, PMH (Počet SPH Ustálenej prevádzky = 0) |
| | platná PDH, PMH |
| G | PDH>EL+I |

Mesačný protokol emisných hodnôt pre SP2 za : 06.2019

Prevádzkovateľ: U. S. Steel Košice, s.r.o.

Meracie miesto: Spekací pás SP2

| Spekací pás | | | | | |
|--|-----------|------------------------------------|----------------------|----------------------|------------------------------------|
| ZL | SPH 30min | CO | NO _x | SO ₂ | TZL |
| Jednotky pre PDH, PMH, EL | | [mg/m ³ _{nr}] | [mg/m ³] | [mg/m ³] | [mg/m ³ _{nr}] |
| EL - Emisný limit | | 6000 | 500 | 500 | 100 |
| I - Interval spoľahlivosti [% EL] | | 10 | 20 | 20 | 30 |
| N SPH < EL+I / >1,2.EL+I / > 2.EL + I | | 1 044/0/0 | 1 044/0/0 | 1 042/0/0 | 1 044/0/0 |
| N PDH < EL + I / PDH > EL + I | | 30/0 | 30/0 | 30/0 | 30/0 |
| % SPH ≤ 1.2 EL+ I | | 100,0 | 100,0 | 100,0 | 100,0 |
| N SPH F / %SPH F (nepl.) | | 1/0,1 | 1/0,1 | 1/0,1 | 1/0,1 |
| N SPH Valid / N SPH E (náhr.) | | 1 044/3 | 1 044/3 | 1 044/3 | 1 044/3 |
| N PDH Valid / N PDH F / N PDH N | | 30/0/0 | 30/0/0 | 30/0/0 | 30/0/0 |
| c - priem. hm. koncent. ZL ≤ EL [mg/m ³ _{ns}] | | 4 335,7 | 190,6 | 336,1 | 41,2 |
| množstvo ZL ≤ EL [kg] | | 1 008 798,6 | 44 350,2 | 78 198,5 | 9 581,9 |
| Q Spalin ≤ EL [tis. Nm ³] | | 232 673,1 | 232 673,1 | 232 673,1 | 232 673,1 |
| c - priem. hm. koncent. ZL > EL [mg/m ³ _{ns}] | | 0,0 | 0,0 | 0,0 | 0,0 |
| množstvo ZL > EL [kg] | | 0,0 | 0,0 | 0,0 | 0,0 |
| Q Spalin > EL [tis. Nm ³] | | 0,0 | 0,0 | 0,0 | 0,0 |
| množstvo ZL (N PDH F > 10, nezist. údaje) [kg] | | 0,0 | 0,0 | 0,0 | 0,0 |
| Q Spalin (N PDH F > 10, nezist. údaje) [tis. Nm ³] | | 0,0 | 0,0 | 0,0 | 0,0 |

| Poč hodín za mesiac - ustálený chod : 522,5 | | | | | | PDH - priemerné denné hodnoty | | | |
|---|-------------|--------------|-------------|------------|------------|------------------------------------|----------------------|----------------------|------------------------------------|
| Stav: | Bez | Ust | Náb | ZmQ | Odst | CO | NO _x | SO ₂ | TZL |
| Deň | - | ''' | N | Q | Z | [mg/m ³ _{nr}] | [mg/m ³] | [mg/m ³] | [mg/m ³ _{nr}] |
| 1-6-19 | 1 | 40 | 6 | 0 | 1 | 2 795,2 | 188,7 | 352,0 | 33,2 |
| 2-6-19 | 0 | 48 | 0 | 0 | 0 | 2 670,6 | 189,4 | 296,5 | 34,1 |
| 3-6-19 | 3 | 33 | 11 | 0 | 1 | 2 594,9 | 177,4 | 302,0 | 25,9 |
| 4-6-19 | 0 | 48 | 0 | 0 | 0 | 2 816,4 | 180,4 | 364,0 | 34,9 |
| 5-6-19 | 3 | 37 | 6 | 0 | 2 | 2 899,7 | 179,1 | 431,8 | 29,8 |
| 6-6-19 | 2 | 32 | 12 | 0 | 2 | 2 774,5 | 183,7 | 363,4 | 27,1 |
| 7-6-19 | 1 | 41 | 6 | 0 | 0 | 2 772,2 | 196,2 | 259,1 | 33,2 |
| 8-6-19 | 0 | 48 | 0 | 0 | 0 | 2 827,2 | 201,5 | 286,8 | 28,8 |
| 9-6-19 | 0 | 48 | 0 | 0 | 0 | 2 917,7 | 191,8 | 310,1 | 32,0 |
| 10-6-19 | 2 | 35 | 9 | 0 | 2 | 3 068,3 | 193,0 | 354,0 | 32,5 |
| 11-6-19 | 9 | 28 | 10 | 0 | 1 | 2 603,8 | 176,1 | 302,2 | 26,8 |
| 12-6-19 | 0 | 48 | 0 | 0 | 0 | 2 868,2 | 182,6 | 390,0 | 25,0 |
| 13-6-19 | 5 | 21 | 20 | 0 | 2 | 2 930,1 | 190,9 | 354,3 | 24,1 |
| 14-6-19 | 1 | 40 | 6 | 0 | 1 | 2 606,9 | 189,0 | 252,6 | 22,2 |
| 15-6-19 | 0 | 48 | 0 | 0 | 0 | 2 824,8 | 178,4 | 408,9 | 21,3 |
| 16-6-19 | 1 | 40 | 6 | 0 | 1 | 2 795,3 | 176,1 | 391,1 | 29,7 |
| 17-6-19 | 2 | 39 | 6 | 0 | 1 | 2 892,5 | 213,6 | 141,0 | 24,7 |
| 18-6-19 | 6 | 35 | 6 | 0 | 1 | 2 637,6 | 221,2 | 138,0 | 24,3 |
| 19-6-19 | 0 | 48 | 0 | 0 | 0 | 2 461,5 | 190,7 | 171,6 | 23,9 |
| 20-6-19 | 1 | 39 | 6 | 0 | 2 | 3 012,9 | 209,6 | 193,9 | 35,2 |
| 21-6-19 | 30 | 12 | 6 | 0 | 0 | 3 221,3 | 200,7 | 385,9 | 13,9 |
| 22-6-19 | 3 | 29 | 13 | 0 | 3 | 3 278,5 | 206,8 | 351,8 | 18,4 |
| 23-6-19 | 2 | 24 | 17 | 3 | 2 | 3 396,3 | 201,9 | 469,3 | 18,7 |
| 24-6-19 | 1 | 40 | 6 | 0 | 1 | 3 440,3 | 204,8 | 499,1 | 24,9 |
| 25-6-19 | 1 | 39 | 6 | 1 | 1 | 3 367,5 | 207,1 | 446,7 | 29,0 |
| 26-6-19 | 4 | 32 | 10 | 0 | 2 | 3 318,2 | 191,3 | 470,1 | 37,0 |
| 27-6-19 | 15 | 16 | 15 | 0 | 2 | 3 096,3 | 201,5 | 471,5 | 26,6 |
| 28-6-19 | 18 | 15 | 14 | 0 | 1 | 3 360,1 | 216,2 | 384,7 | 20,2 |
| 29-6-19 | 3 | 27 | 14 | 3 | 1 | 3 543,5 | 207,0 | 414,5 | 25,0 |
| 30-6-19 | 3 | 15 | 20 | 7 | 3 | 3 657,6 | 193,1 | 452,4 | 25,3 |
| 1-7-19 | | | | | | | | | |
| SUMA | 117, | 1045, | 231, | 14, | 33, | 2 981,7 | 194,7 | 347,0 | 26,9 |

| Označenie PDH, PMH | |
|--------------------|--|
| F | neplatná PDH (Počet planých SPH < 2/3 počtu SPH Ustálenej prevádzky) |
| N | nevyhodnotená PDH, PMH (Počet SPH Ustálenej prevádzky = 0) |
| | platná PDH, PMH |
| G | PDH>EL+I |

Mesačný protokol emisných hodnôt pre VP1 za :

06.2019

Prevádzkovateľ: U. S. Steel Košice, s.r.o.

Meracie miesto: VP1

| Vysoká pec | |
|--|----------------------|
| ZL SPH 30min | TZL |
| Jednotky pre PDH, PMH, EL | [mg/m ³] |
| EL - Emisný limit | 15 |
| I - Interval spoľahlivosti [% EL] | 30 |
| N SPH < EL+I / >1,2.EL+I / > 2.EL + I | 1 409/0/0 |
| N PDH < EL + I / PDH > EL + I | 30/0 |
| % SPH ≤ 1,2 EL + I | 100,0 |
| N SPH F / %SPH F (nepl.) | 0/0,0 |
| N SPH Valid / N SPH E (náhr.) | 1 409/1 |
| N PDH Valid / N PDH F / N PDH N | 30/0/0 |
| c - priem. hm. koncent. ZL ≤ EL [mg/m ³ _{ns}] | 0,5 |
| množstvo ZL ≤ EL [kg] | 187,8 |
| Q Spalin ≤ EL [tis. Nm ³] | 346 283,1 |
| c - priem. hm. koncent. ZL > EL [mg/m ³ _{ns}] | 0,0 |
| množstvo ZL > EL [kg] | 0,0 |
| Q Spalin > EL [tis. Nm ³] | 0,0 |
| množstvo ZL (N PDH F > 10, nezist. údaje) [kg] | 0,0 |
| Q Spalin (N PDH F > 10, nezist. údaje) [tis. Nm ³] | 0,0 |

| Poč hodín za mesiac - ustálený chod : 704,5 | | | | | | PDH |
|---|------------|--------------|------------|-----------|-----------|----------------------|
| Stav: | Bez | Ust | Náb | ZmQ | Odst | TZL |
| Deň | - | ''' | N | Q | Z | [mg/m ³] |
| 1-6-19 | 0, | 48, | 0, | 0, | 0, | 0,7 |
| 2-6-19 | 0, | 48, | 0, | 0, | 0, | 0,6 |
| 3-6-19 | 0, | 48, | 0, | 0, | 0, | 0,3 |
| 4-6-19 | 0, | 48, | 0, | 0, | 0, | 0,4 |
| 5-6-19 | 0, | 48, | 0, | 0, | 0, | 0,5 |
| 6-6-19 | 0, | 48, | 0, | 0, | 0, | 0,5 |
| 7-6-19 | 0, | 48, | 0, | 0, | 0, | 0,5 |
| 8-6-19 | 0, | 48, | 0, | 0, | 0, | 0,3 |
| 9-6-19 | 0, | 48, | 0, | 0, | 0, | 0,3 |
| 10-6-19 | 0, | 48, | 0, | 0, | 0, | 0,6 |
| 11-6-19 | 0, | 48, | 0, | 0, | 0, | 0,2 |
| 12-6-19 | 0, | 48, | 0, | 0, | 0, | 0,6 |
| 13-6-19 | 0, | 48, | 0, | 0, | 0, | 0,8 |
| 14-6-19 | 0, | 48, | 0, | 0, | 0, | 0,6 |
| 15-6-19 | 0, | 48, | 0, | 0, | 0, | 0,4 |
| 16-6-19 | 0, | 48, | 0, | 0, | 0, | 0,7 |
| 17-6-19 | 0, | 48, | 0, | 0, | 0, | 0,3 |
| 18-6-19 | 15, | 26, | 6, | 0, | 1, | 0,8 |
| 19-6-19 | 0, | 48, | 0, | 0, | 0, | 0,6 |
| 20-6-19 | 0, | 48, | 0, | 0, | 0, | 0,4 |
| 21-6-19 | 0, | 48, | 0, | 0, | 0, | 0,5 |
| 22-6-19 | 0, | 48, | 0, | 0, | 0, | 0,6 |
| 23-6-19 | 0, | 48, | 0, | 0, | 0, | 0,3 |
| 24-6-19 | 0, | 48, | 0, | 0, | 0, | 0,5 |
| 25-6-19 | 0, | 48, | 0, | 0, | 0, | 0,2 |
| 26-6-19 | 0, | 48, | 0, | 0, | 0, | 0,5 |
| 27-6-19 | 0, | 48, | 0, | 0, | 0, | 0,5 |
| 28-6-19 | 2, | 39, | 6, | 0, | 1, | 0,5 |
| 29-6-19 | 0, | 48, | 0, | 0, | 0, | 0,6 |
| 30-6-19 | 0, | 48, | 0, | 0, | 0, | 0,5 |
| 1-7-19 | | | | | | |
| SUMA | 17, | 1409, | 12, | 0, | 2, | 0,5 |

| Označenie PDH, PMH | |
|--------------------|--|
| F | neplatná PDH (Počet planých SPH < 2/3 počtu SPH Ust.prevádz.) |
| N | nevyhodnotená PDH, PMH (Počet SPH Ustálenej prevádzky = 0) |
| | platná PDH, PMH |
| G | PDH>EL+I |

Mesačný protokol emisných hodnôt pre VP2 za : 06.2019

Prevádzkovateľ: U. S. Steel Košice, s.r.o.

Meracie miesto: VP2

| Vysoká pec | |
|--|----------------------|
| ZL SPH 30min | TZL |
| Jednotky pre PDH, PMH, EL | [mg/m ³] |
| EL - Emisný limit | 15 |
| l - Interval spoľahlivosti [% EL] | 30 |
| N SPH < EL+I / >1,2.EL+I / > 2.EL + I | 909/0/0 |
| N PDH < EL + I / PDH > EL + I | 20/0 |
| % SPH ≤ 1.2 EL + I | 100,0 |
| N SPH F / %SPH F (nepl.) | 1/0,1 |
| N SPH Valid / N SPH E (náhr.) | 909/1 |
| N PDH Valid / N PDH F / N PDH N | 20/0/10 |
| c - priem. hm. koncent. ZL ≤ EL [mg/m ³ _{ns}] | 2,6 |
| množstvo ZL ≤ EL [kg] | 802,4 |
| Q Spalin ≤ EL [tis. Nm ³] | 312 927,5 |
| c - priem. hm. koncent. ZL > EL [mg/m ³ _{ns}] | 0,0 |
| množstvo ZL > EL [kg] | 0,0 |
| Q Spalin > EL [tis. Nm ³] | 0,0 |
| množstvo ZL (N PDH F > 10, nezist. údaje) [kg] | 0,0 |
| Q Spalin (N PDH F > 10, nezist. údaje) [tis. Nm ³] | 0,0 |

| Poč hodín za mesiac - ustálený chod : 455 | | | | | | PDH |
|---|------|------|-----|-----|------|----------------------|
| Stav: | Bez | Ust | Náb | ZmQ | Odst | TZL |
| Deň | - | ''' | N | Q | Z | [mg/m ³] |
| 1-6-19 | 0, | 48, | 0, | 0, | 0, | 3,0 |
| 2-6-19 | 0, | 48, | 0, | 0, | 0, | 2,2 |
| 3-6-19 | 0, | 48, | 0, | 0, | 0, | 1,9 |
| 4-6-19 | 0, | 48, | 0, | 0, | 0, | 2,1 |
| 5-6-19 | 0, | 48, | 0, | 0, | 0, | 2,0 |
| 6-6-19 | 0, | 48, | 0, | 0, | 0, | 2,4 |
| 7-6-19 | 0, | 48, | 0, | 0, | 0, | 2,6 |
| 8-6-19 | 0, | 48, | 0, | 0, | 0, | 3,8 |
| 9-6-19 | 0, | 48, | 0, | 0, | 0, | 3,0 |
| 10-6-19 | 0, | 48, | 0, | 0, | 0, | 2,3 |
| 11-6-19 | 8, | 36, | 3, | 0, | 1, | 3,0 |
| 12-6-19 | 0, | 45, | 3, | 0, | 0, | 2,8 |
| 13-6-19 | 0, | 48, | 0, | 0, | 0, | 2,8 |
| 14-6-19 | 0, | 48, | 0, | 0, | 0, | 2,6 |
| 15-6-19 | 0, | 48, | 0, | 0, | 0, | 1,8 |
| 16-6-19 | 0, | 48, | 0, | 0, | 0, | 0,8 |
| 17-6-19 | 0, | 48, | 0, | 0, | 0, | 2,7 |
| 18-6-19 | 0, | 48, | 0, | 0, | 0, | 2,1 |
| 19-6-19 | 15, | 26, | 6, | 0, | 1, | 1,6 |
| 20-6-19 | 12, | 35, | 0, | 0, | 1, | 0,6 |
| 21-6-19 | 48, | 0, | 0, | 0, | 0, | 0,0 N |
| 22-6-19 | 48, | 0, | 0, | 0, | 0, | 0,0 N |
| 23-6-19 | 48, | 0, | 0, | 0, | 0, | 0,0 N |
| 24-6-19 | 48, | 0, | 0, | 0, | 0, | 0,0 N |
| 25-6-19 | 48, | 0, | 0, | 0, | 0, | 0,0 N |
| 26-6-19 | 48, | 0, | 0, | 0, | 0, | 0,0 N |
| 27-6-19 | 48, | 0, | 0, | 0, | 0, | 0,0 N |
| 28-6-19 | 48, | 0, | 0, | 0, | 0, | 0,0 N |
| 29-6-19 | 48, | 0, | 0, | 0, | 0, | 0,0 N |
| 30-6-19 | 48, | 0, | 0, | 0, | 0, | 0,0 N |
| 1-7-19 | | | | | | |
| SUMA | 515, | 910, | 12, | 0, | 3, | 2,3 |

| Označenie PDH, PMH | |
|--------------------|--|
| F | neplatná PDH (Počet planých SPH < 2/3 počtu SPH Ust.prevádz.) |
| N | nevýhodnotená PDH, PMH (Počet SPH Ustálenej prevádzky = 0) |
| | platná PDH, PMH |
| G | PDH>EL+I |

Mesačný protokol emisných hodnôt pre VP3 za :

06.2019

Prevádzkovateľ: U. S. Steel Košice, s.r.o.

Meracie miesto: VP3

| Vysoká pec | |
|--|----------------------|
| ZL SPH 30min | TZL |
| Jednotky pre PDH, PMH, EL | [mg/m ³] |
| EL - Emisný limit | 15 |
| I - Interval spoľahlivosti [% EL] | 30 |
| N SPH < EL+I / >1,2.EL+I / > 2.EL + I | 1 413/0/0 |
| N PDH < EL + I / PDH > EL + I | 30/0 |
| % SPH ≤ 1.2 EL+ I | 100,0 |
| N SPH F / %SPH F (nepl.) | 1/0,1 |
| N SPH Valid / N SPH E (náhr.) | 1 413/1 |
| N PDH Valid / N PDH F / N PDH N | 30/0/0 |
| c - priem. hm. koncent. ZL ≤ EL [mg/m ³ _{ns}] | 0,9 |
| množstvo ZL ≤ EL [kg] | 375,5 |
| Q Spalin ≤ EL [tis. Nm ³] | 415 060,2 |
| c - priem. hm. koncent. ZL > EL [mg/m ³ _{ns}] | 0,0 |
| množstvo ZL > EL [kg] | 0,0 |
| Q Spalin > EL [tis. Nm ³] | 0,0 |
| množstvo ZL (N PDH F > 10, nezist. údaje) [kg] | 0,0 |
| Q Spalin (N PDH F > 10, nezist. údaje) [tis. Nm ³] | 0,0 |

| Poč hodín za mesiac - ustálený chod : 707 | | | | | | PDH |
|---|------------|--------------|-----------|-----------|-----------|----------------------|
| Stav: | Bez | Ust | Náb | ZmQ | Odst | TZL |
| Deň | - | "" | N | Q | Z | [mg/m ³] |
| 1-6-19 | 0 | 48 | 0 | 0 | 0 | 2,4 |
| 2-6-19 | 0 | 48 | 0 | 0 | 0 | 1,9 |
| 3-6-19 | 0 | 48 | 0 | 0 | 0 | 1,6 |
| 4-6-19 | 0 | 48 | 0 | 0 | 0 | 0,9 |
| 5-6-19 | 0 | 48 | 0 | 0 | 0 | 0,5 |
| 6-6-19 | 0 | 48 | 0 | 0 | 0 | 0,5 |
| 7-6-19 | 0 | 48 | 0 | 0 | 0 | 0,7 |
| 8-6-19 | 0 | 48 | 0 | 0 | 0 | 0,7 |
| 9-6-19 | 0 | 48 | 0 | 0 | 0 | 0,7 |
| 10-6-19 | 0 | 48 | 0 | 0 | 0 | 0,7 |
| 11-6-19 | 19 | 22 | 6 | 0 | 1 | 0,4 |
| 12-6-19 | 0 | 48 | 0 | 0 | 0 | 0,7 |
| 13-6-19 | 0 | 48 | 0 | 0 | 0 | 0,6 |
| 14-6-19 | 0 | 48 | 0 | 0 | 0 | 0,4 |
| 15-6-19 | 0 | 48 | 0 | 0 | 0 | 0,7 |
| 16-6-19 | 0 | 48 | 0 | 0 | 0 | 0,6 |
| 17-6-19 | 0 | 48 | 0 | 0 | 0 | 0,8 |
| 18-6-19 | 0 | 48 | 0 | 0 | 0 | 0,7 |
| 19-6-19 | 0 | 48 | 0 | 0 | 0 | 0,7 |
| 20-6-19 | 0 | 48 | 0 | 0 | 0 | 0,6 |
| 21-6-19 | 0 | 48 | 0 | 0 | 0 | 0,7 |
| 22-6-19 | 0 | 48 | 0 | 0 | 0 | 0,8 |
| 23-6-19 | 0 | 48 | 0 | 0 | 0 | 0,5 |
| 24-6-19 | 0 | 48 | 0 | 0 | 0 | 0,6 |
| 25-6-19 | 0 | 48 | 0 | 0 | 0 | 0,7 |
| 26-6-19 | 0 | 48 | 0 | 0 | 0 | 0,8 |
| 27-6-19 | 0 | 48 | 0 | 0 | 0 | 0,7 |
| 28-6-19 | 0 | 48 | 0 | 0 | 0 | 0,9 |
| 29-6-19 | 0 | 48 | 0 | 0 | 0 | 1,1 |
| 30-6-19 | 0 | 48 | 0 | 0 | 0 | 0,9 |
| 1-7-19 | | | | | | |
| SUMA | 19, | 1414, | 6, | 0, | 1, | 0,8 |

| Označenie PDH, PMH | |
|--------------------|--|
| F | neplatná PDH (Počet planých SPH < 2/3 počtu SPH Ust.prevádz.) |
| N | nevyhodnotená PDH, PMH (Počet SPH Ustálenej prevádzky = 0) |
| | platná PDH, PMH |
| G | PDH>EL+I |