

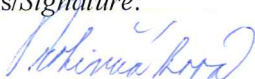




označenie/No.:
MS/GME/01/20

Číslo výtlačku/Copy No.:

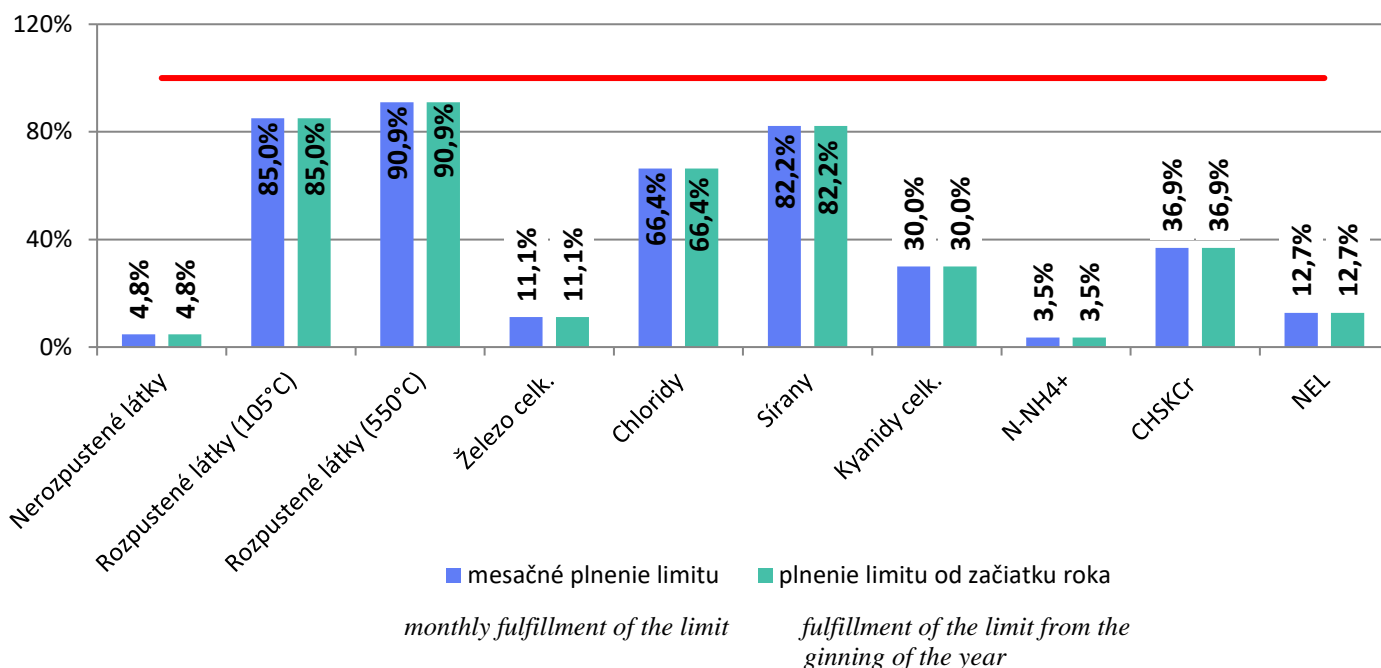
MESAČNÁ SPRÁVA O KVALITE ŽIVOTNÉHO PROSTREDIA
v U. S. Steel Košice, s.r.o.
ZA MESIAC JANUÁR 2020

MONTHLY ENVIRONMENTAL REPORT
U. S. STEEL KOŠICE, s.r.o.
JANUARY 2020

Gestor/Sponsor: <i>Ing. Jana Protivňáková</i> špecialista pre environmentálny rozvoj	Posudzovateľ/Assessor: <i>Ing. Tibor Hanesz</i> Vedúci oddelenia ochrany vôd a EMS	Schvaľovateľ/Approver: <i>Ing. Miloš Fodor</i> GM pre environment	Vydanie č./ Issue No.:
Dátum/Date: 10.02. 2020	Dátum/Date: 10.02. 2020	Dátum/Date: 10.02. 2020	Dátum vydania/ Date of issue:
Podpis/Signature: 	Podpis/Signature: 	Podpis/Signature: 	10.02. 2020

UKAZOVATELE ZNEČISTENIA ODPADOVÝCH VÔD
INDEXES OF WASTE WATER CONTAMINATION
RECIPIENT: Sokoliarsky potok: denné 24-hod. zlievané vzorky
Sokolany creek: 24-hrs. compound samples

Plnenie limitov OV na výstupe z ČOV Sokolany
Fulfillment of waste water limits at the discharge from Sokolany Water Treatment Station



UKAZOVATEL <i>INDEX</i>	JEDNOTKA <i>UNIT</i>	OBDOBIE / PERIOD 01/2020	
		LIMIT <i>LIMIT</i>	MESAČNÝ PRIEMER <i>MONTHLY AVERAGE</i>
			<i>január/JANUARY</i>
pH	-	6,0 – 9,0	8,3
Nerozpustené látky (105°C) – Insoluble Substances (105°C)	mg.l ⁻¹	40	1,9
Rozpustené látky (105°C) - Soluble Substances (105°C)	mg.l ⁻¹	900	765,1
Rozpustené látky (550°C) - Soluble Substances (550°C)	mg.l ⁻¹	740	673,0
Železo celk. – Total Iron	mg.l ⁻¹	2,7	0,3
Chloridy – Chlorides	mg.l ⁻¹	250	166,0
Sírany – Sulfates	mg.l ⁻¹	250	205,6
Kyanidy celk.- Total Cyanides	mg.l ⁻¹	0,1	0,03
N-NH ₄ ⁺ - N-NH ₄ ⁺	mg.l ⁻¹	2	0,07
CHSK _{Cr} – Chemical Oxygen Demand – COD _{Cr}	mg.l ⁻¹	35	12,9
NEL – Oils*	mg.l ⁻¹	*1,5	*0,19

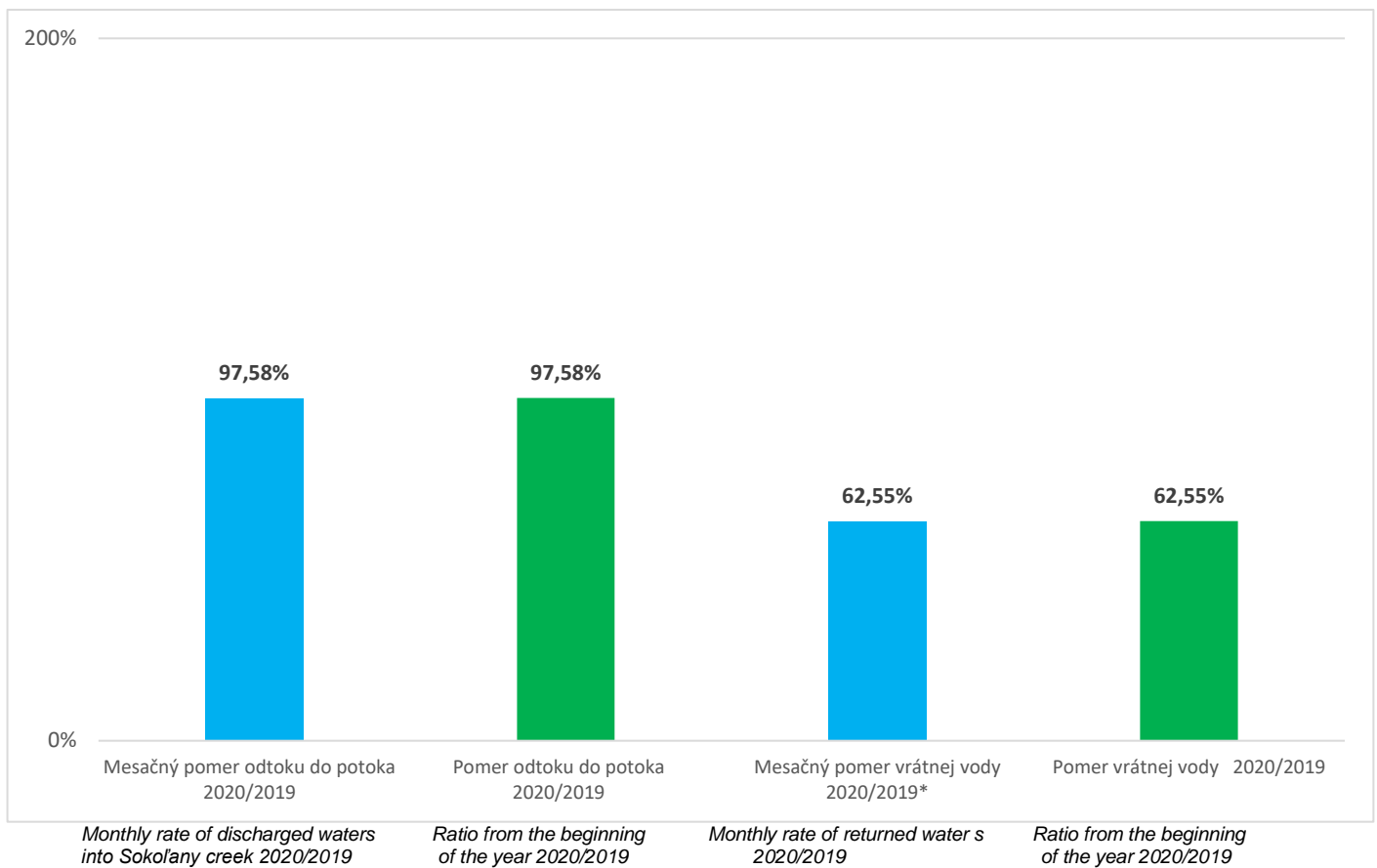
* - bodová vzorka / grab sample



- Uvedené výsledky sú denne stanovované z 24-hodinových zlievaných vzoriek, odoberaných na odtoku z ČOV Sokol'any do recipientu Sokoliansky potok, analyzovaných akreditovaným laboratóriom útvaru GM pre environment. / The presented results are analysed from 24-hour compound samples taken from outflow of WWTP Sokol'any to recipient Sokol'any creek and analysed by accredited laboratory GM Environment.
- Rozsah stanovení a limity znečistenia sú určené rozhodnutím Slovenskej inšpekcie ŽP, Inšpektorát ŽP Košice č. 2997-30870/2007/Kov/570021406 v znení vydaných zmien, ktorým vydáva integrované povolenie pre vykonávanie činností v prevádzke ČOV Sokol'any – DZ Energetika. / The range and limits of pollution are set by Slovak Environmental Inspection, branch Košice, No. 5177-29706-2018-Mil-57002406-Z52 as amended by changes, by which they issue an integrated permit to perform activities in the ČOV Sokol'any - Power Engineering DP.

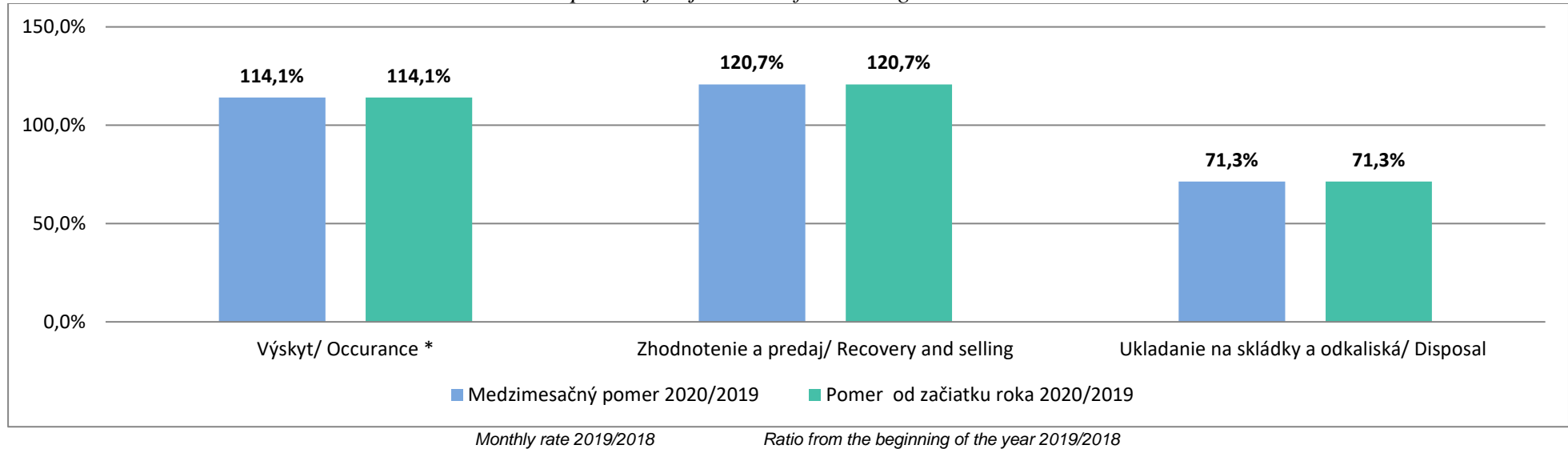
Celkové množstvo vyčistenej odpadovej vody vypustenej do Sokolianskeho potoka v 01/2020 Total quantity of treated waste water discharged into Sokol'any creek in JANUARY 2020	2 157 368 m ³
Celkové množstvo vyčistenej odpadovej vody vrátenej do U. S. Steel Košice, s.r.o. v 01/2020 Total quantity of treated waste water returned into U. S. Steel Košice s.r.o. in JANUARY 2020	247 555 m ³

Množstvo vyčistenej odpadovej vody Quantity of treated water



* - ovplyvnené opravou potrubia vratnej vody / affected by the repair of the return water pipe

Nakladanie s hlavnými druhmi technologických reziduí
Disposal of major sorts of technological residues



* - ovplyvnené odpadom z odsávania novými látkovými filtrami spekacích pásov SP2, SP3 a SP4 / affected by waste from the Sinter belt dedusting projects from SB#2, SB#3 and SB#4

HLAVNÉ DRUHY TECHNOLOGICKÝCH REZIDUÍ
vznikajúcich na zariadeniach USSK v rámci výrobného cyklu

MAIN TYPES OF TECHNOLOGICAL RESIDUES originating in USSK during the production cycle

DRUH TYPE	ZOSTATOK Z PREDCHÁDZ. OBDOBIA REMAINDER FROM PREVIOUS PERIOD	VÝSKYT OCCURRENCE	ZHODNOTENIE V USSK RECOVERY IN USSK	PREDAJ SELLING	UKLADANIE NA DISPOSAL ONTO		SKLADOVANIE STORAGE	
					SKLÁDKY LANDFILLS	ODKALISKÁ IMPOUNDMENTS		
<i>január/JANUARY</i>								
Vysokopecná troska Blast furnace slag	[t]	857 478	87 635	0	76 603	0	0	868 510
Vysokopecný kal Blast furnace sludge	[t]	8 528	3 176	2 006	1 470	0	0	8 228

DRUH TYPE		ZOSTATOK Z PREDCHÁDZ. OBDOBIA REMAINDER FROM PREVIOUS PERIOD	VÝSKYT OCCURRENCE	ZHODNOTENIE V USSK RECOVERY IN USSK	PREDAJ SELLING	UKLADANIE NA DISPOSAL ONTO		SKLADOVANIE STORAGE	
						SKLÁDKY LANDFILLS	ODKALISKÁ IMPOUNDMENTS		
Vysokopecný prach <i>Blast furnace dust</i>	[t]	0	3 227	3 227	0	0	0	0	
Prach z odlučov. aglomer. <i>Dust from precipitators of sintering plant</i>	[t]	0	2 782	0	0	2 782	0	0	
Prach z mlynice uhlia <i>Dust from coal mill</i>	[t]	0	50	50	0	0	0	0	
Konvertorová troska <i>Converter slag</i>	[t]	183 032	23 421	15 898	1 064	0	0	189 491	
Konvertorový prach <i>Converter dust</i>	[t]	88 778	2 663	642	3 950	0	0	86 849	
Hutnícka suť <i>Metallurgical debris</i>	[t]	16 870	24 044	0	0	20 182	0	20 732	
Konvertorový kal <i>Converter sludge</i>	jemný* <i>fine</i>	[t]	208 014	3 536	0	3 950	0	3 536	207 600
	hrubý <i>coarse</i>	[t]	2 911	703	703	0	0	0	2 911
Okovinová zmes <i>Scale mixture</i>	[t]	0	4 495	4 495	0	0	0	0	
Zvyšky dechtu <i>Tar residues</i>	[t]	0	229	229	0	0	0	0	
SPOLU /TOGETHER	[t]	1 365 611	155 961	27 250	87 037	22 964	3 536	1 384 321	

* - koeficient prepočtu po sedimentácii je 1 302 kg/m³ / calculation index of sedimentation is 1 302 kg/m³

Z celkového výskytu reziduí bolo využitých 73,28 %./ From the total occurrence of residues has been utilized 73,28 %.



Komentár k tabuľkám/Table Annotation:

VYSVETLENIE POJMOV/Explanation:

- **Mesačný pomer 2020/2019** – podiel špecifického množstva výskytu, alebo zhodnotenia a predaja, resp. ukladania na skládku a odkaliská (ton reziduí na tonu vyrobenej ocele) za hodnotený mesiac roka k reziduám za ten istý mesiac predchádzajúceho roka.
2020/2019 monthly ratio – ratio of a specific number of occurrences or recovery and sales, and/or deposition in a landfill and decanting plants (tons of residues per one ton of produced steel) for the evaluated month in the year to the residues for the same month in the previous year.
- **Pomer od začiatku roka 2020/2019** – podiel špecifického množstva výskytu, alebo zhodnotenia a predaja, resp. ukladania na skládku a odkaliská (ton reziduí na tonu vyrobenej ocele) od začiatku hodnoteného roka k špecifickým množstvám od začiatku predchádzajúceho roka.
Ratio since the beginning of the year 2020/2019 – ratio of a specific number of occurrences or recovery and sales, and/or deposition in a landfill and decanting plants (tons of residues per one ton of produced steel) since the beginning of the evaluated year to specific amounts since the beginning of the previous year.
- **Zostatok z predchádzajúceho obdobia:** celkové množstvo reziduí skladovaných na dočasných skladoch, resp. odkaliskách z predchádzajúceho obdobia.
Remainder from previous period: total amount of residues from the previous period still stored in temporary stocks or impoundments.
- **Výskyt:** vzniknuté množstvo technologických reziduí za uvedené časové obdobie.
Occurrence: Amount of technological residues produced in a given period.
- **Zhodnotenie v USSK:** reálne množstvo reziduí, ktoré sa zhodnotilo v hutníckom cykle USSK za uvedené časové obdobie.
Recovery in USSK: Real residues amount utilized in the metallurgical cycle of USSK in a given period.
- **Predaj:** reálne množstvo reziduí, ktoré sa za uvedené časové obdobie odpredalo externým odberateľom.
Selling: Real residues amount sold to external companies in a given period.
- **Ukladanie na skládky:** množstvo reziduí zneškodnených na skládkach USSK.
Disposal onto landfills: Residues amount disposed onto USSK's landfills.
- **Ukladanie na odkaliská:** množstvo reziduí uložených na odkaliskách konvertorových kalov za uvedené časové obdobie. Vzhľadom k tomu, že uložené reziduá sa po odsedimentovaní ťažia a následne zhodnocujú, odpredávajú resp. zneškodňujú na skládkach, je celé uložené množstvo reziduí premietnuté aj do skladovania.
Disposal in the impoundments: Amount of residues stored in the converter sludge impoundments in a given period. Considering that after sedimentation the stored residues is mined and further treated, sold or disposed onto the landfills, the whole stored quantity of residues is also reflected in the storage figures.
- **Skladovanie:** celkové množstvo reziduí uložených na dočasné sklady zásob.
Storage: Total amount of residues stored in temporary stocks.

Popis špecifických reziduí :

- **Vysokopečná troska** - skladované množstvo pozostáva zo štrku, granulátu a nespracovanej trosky
- **Konvertorový kal jemný** - skladované množstvo pozostáva z aktuálneho množstva uloženého reziduá na odkaliskách konvertorových kalov č. 1 - č. 4 a z množstva, ktoré sa po odsedimentovaní vyťažilo a dočasne sa skladuje pri linke PREMIXU.

Description of specific residues:

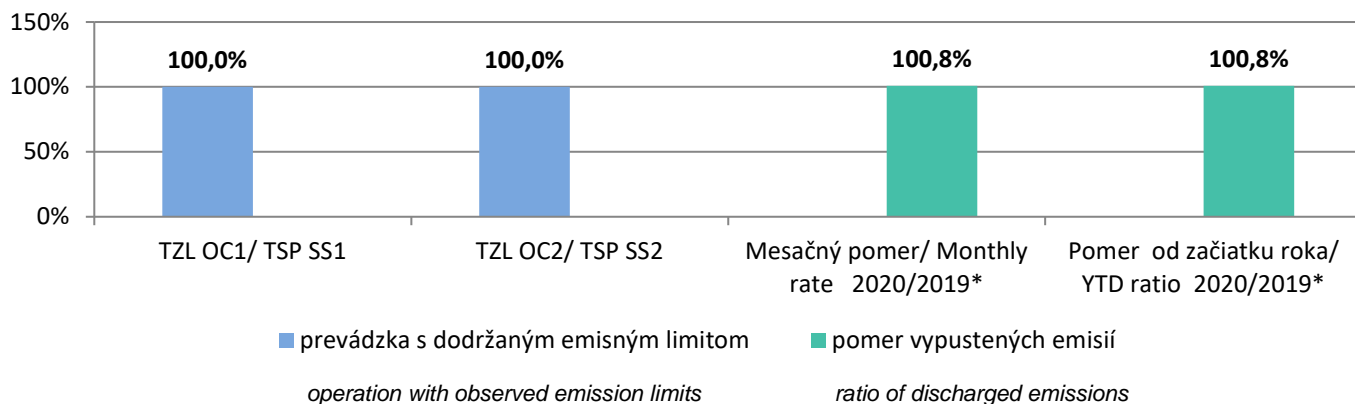
- **Blast furnace slag** - stored amount consists of gravel, granulate and unprocessed slag.
- **Fine converter sludge** - stored amount consists of current amount of residues in the converter sludge impoundments #1 - 4 and of amount mined after sedimentation and temporarily stored at the PREMIX- line.



Výsledky externých oprávnených meraní emisií External Mandatory Air Monitoring Results

Miesto merania Place of measurement	Znečisťujúca látka Pollutant	Emisný limit (mg/m ³) Emission limit	Zhodnotenie Evaluation
DZ Oc/Steelworks DP – OC2, odsírenie surového železa, pôvodný filter/Pig Iron Desulphurization #2, original bag filter	TZL/TSP	10	súlada compliance
DZ Oc/Steelworks DP – OC2, nasýtený parný kotol č. 2 /Saturated Steam Boiler #2	SO ₂	800	súlada compliance
	NO _x	200	súlada compliance
	CO	100	súlada compliance
	TZL/TSP	30	súlada compliance
DZ VP/DP Blast Furnaces – Spekáci pás č.1, nový filter/Sinter Belt #1, new bag filter	PCDD/F	0,2	súlada compliance
DZ VP/DP Blast Furnaces – Spekáci pás č. 1, silo pre Ca(OH) ₂ , pre aktívne uhlie, pre zachytený prach/Sinter Belt #1, bins for Recycling dust, Disposal dust, Activated carbon, Lime hydrate	TZL/TSP	20	súlada compliance
DZ KO/DP Cokery – koksárenská batéria VKB1/ COB #1, visible emissions	čas trvania viditeľných emisií počas plnenia komôr / Charging emissions	30 s	súlada compliance
	% viditeľných emisií zo všetkých dverí / Doors visible emissions	10%	súlada compliance
	% viditeľných emisií z poklopov plniacich otvorov / Off takes visible emissions	1%	súlada compliance
	% viditeľných emisií z horných portov (stúpačiek) / Charging holes visible emissions	1%	súlada compliance
DZ KO/DP Cokery – koksárenská batéria VKB3/COB #3, visible emissions	čas trvania viditeľných emisií počas plnenia komôr / Charging emissions	30 s	súlada compliance
	% viditeľných emisií zo všetkých dverí / Doors visible emissions	10%	súlada compliance
	% viditeľných emisií z poklopov plniacich otvorov / Off takes visible emissions	1%	súlada compliance
	% viditeľných emisií z horných portov (stúpačiek) / Charging holes visible emissions	1%	súlada compliance
DZ KO/DP Cokery – koksárenská batéria VKB1, vypúšťanie emisií/ Pushing emissions COB #1, bag filter	TZL/TSP	25	súlada compliance
DZ KO/DP Cokery – koksárenská batéria VKB3, vypúšťanie emisií/ Pushing emissions COB #3, bag filter	TZL/TSP	50	súlada compliance
DZ KO/DP Cokery – koksárenská batéria VKB3, vlhké ochladzovanie koksu/COB #3, wet coke quenching	TZL/TSP	25	súlada compliance
DZ SVa/DP CRM – Moriace linky/Pickling line #1 scale breaker	TZL/TSP	10	súlada compliance

Emisie z odprášenia OC1 a OC2/ TSP Emissions from SS1 and SS2



* - ovplyvnené prechodovými stavmi z dôvodu nižšej výroby ocele / affected by equipment shut downs and start-ups due to reduced production

PROTOKOLY EMISNÝCH HODNÔT Z AMS DZ OCELIARENĚ PROTOCOLS OF EMISSION VALUES FROM DP STEELWORKS AMS

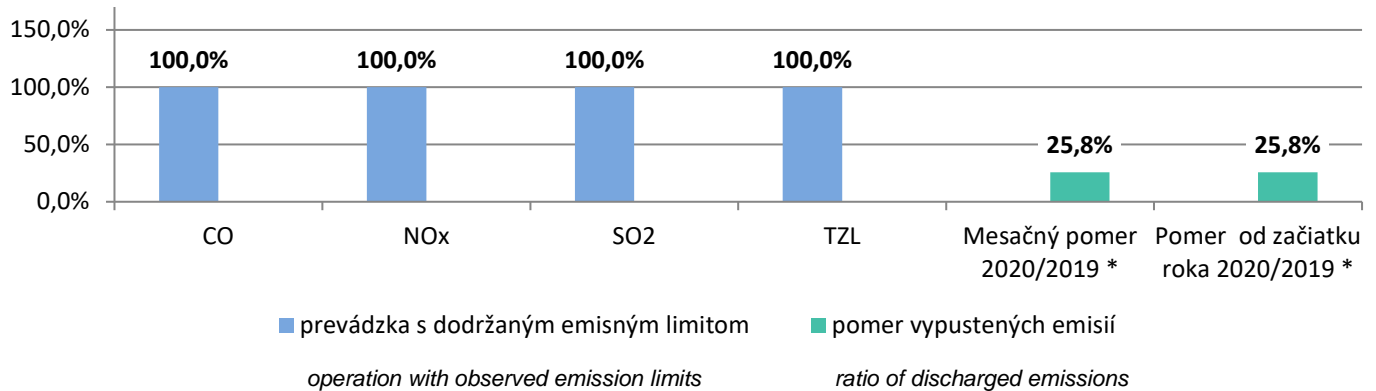
Zariadenie Facility	ZL Pollutant	EL* (mg/m ³)	Počet prekročení EL Number of EL Exceedings		Namerané množstvo ZL (kg) Measured Pollutant Amount	
			SPH	PDH	Pri dodržanom EL január 2020 Observance of EL JANUARY 2020	Pri dodržanom EL január 2019 Observance of EL JANUARY 2019
SEKUNDÁRNE ODPRÁŠ. OC 1 Secondary ded. SS 1	TZL	15	0	0	481,5	533,8
SEKUNDÁRNE ODPRÁŠ. OC 2 Secondary ded. SS 2	TZL	15	0	0	1 002,4	1 583,0
	Suma		0	0	1 483,9	2 116,8

* - emisný limit podľa rozhodnutia Slovenskej inšpekcie ŽP, Inšpektorát ŽP Košice / the emission limit of pollution is specified by Slovak Environmental Inspection, branch Košice

Vysvetlivky / Comments:

- **SPH** - stredná polhodinová hodnota / half-hourly average value,
- **PDH** - priemerná denná hodnota / average daily value,
- **Mesačný pomer / Monthly rate 2020/2019** – podiel vypustených špecifických emisií (kg emisií na tonu vyrobenej ocele) za hodnotený mesiac roka k vypusteným špecifickým emisiám za ten istý mesiac predchádzajúceho roka / the portion of discharged specified emissions (kilograms of emissions per 1 tone of liquied steel) for the evaluated month of the year to the discharged specific emissions for the same month of the previous year,
- **Pomer od začiatku roka / YTD ratio 2020/2019** – podiel vypustených špecifických emisií (kg emisií na tonu vyrobenej ocele) od začiatku hodnoteného roka k vypusteným špecifickým emisiám od začiatku predchádzajúceho roka / the portion of discharged specified emissions (kilograms of emissions per 1 tone of liquied steel) from the beginning of the evaluated year to the discharged specific emissions from he beginning of the previous year.

Emisie zo spekacích pásov DZ VP/ Emissions from Sintering Belts



*- ovplyvnené realizáciou projektu Odprášenie Aglomerácie – pásu č.1, 2, 3 a 4 / affected by the implementation of the project Sinter Belt Dedusting – SB#1, SB#2, SB#3 and SB#4

PROTOKOLY EMISNÝCH HODNÔT Z AMS DZ VYSOKÉ PECE – SPEKACIE PÁSY PROTOCOLS OF EMISSION VALUES FROM DP BLAST FURNACE AMS – SINTER BELTS

Zariadenie Facility	ZL Pollutant	EL** (mg/m ³)	Počet prekročení EL Number of EL Exceedings		Namerané množstvo ZL (kg) Measured Pollutant Amount	
			SPH	PDH	Pri dodržanom EL január 2020 Observance of EL JANUARY 2020	Pri dodržanom EL január 2019 Observance of EL JANUARY 2019
SPEKACÍ PÁS SP1 Sinter Belt SB1	CO	6000	0	0	-	117 5102,1
	NO _x	500	0	0	-	41 116,7
	SO ₂	400	0	0	-	61 300,3
	TZL	15	0	0	-	36 230,5
SPEKACÍ PÁS SP2 Sinter Belt SB2	CO	6000	0	0	-	1 289 033,7
	NO _x	500	0	0	-	48 112,2
	SO ₂	500	0	0	-	60 018,8
	TZL	15	0	0	-	16 323,9
SPEKACÍ PÁS SP3 Sinter Belt SB3	CO	6000	0	0	-	1 766 225,4
	NO _x	500	0	0	-	46 287,4
	SO ₂	400	0	0	-	76 826,8
	TZL	15	0	0	-	31 351,1
SPEKACÍ PÁS SP4 Sinter Belt SB4	CO	6000	0	0	1 500 226,2	1 263 389,5
	NO _x	500	0	0	45 181,9	34 057,2
	SO ₂	400	0	0	68 101,2	52 205,6
	TZL	15	0	0	31,0	19 969,1
	Suma		0	0	1 613 540,3	6 017 550,3

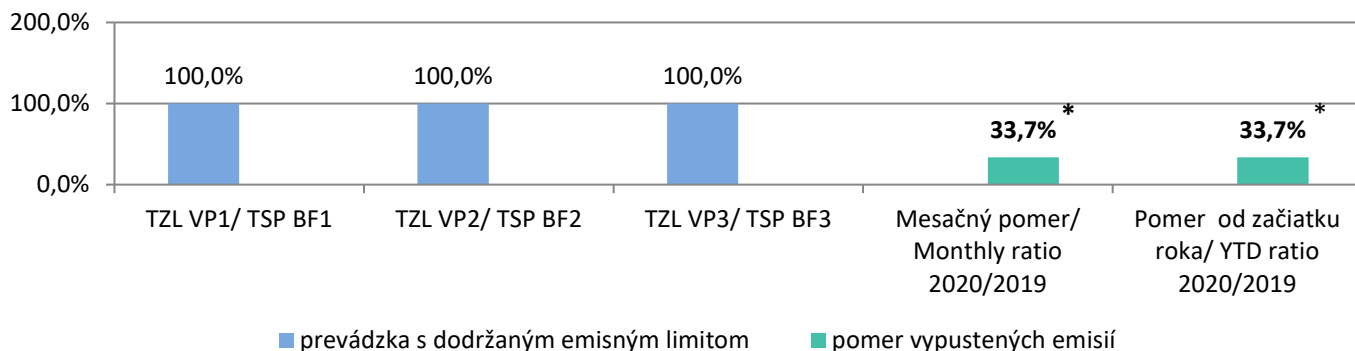
*- emisný limit podľa rozhodnutia Slovenskej inšpekcie ŽP, Inšpektorát ŽP Košice / the emission limit of pollution is specified by Slovak Environmental Inspection, branch Košice

Vysvetlivky / Comments:

- **Mesačný pomer / Monthly rate 2020/2019** – podiel vypustených špecifických emisií (kg emisií na tonu vyrobeného aglomerátu) za hodnotený mesiac roka k vypusteným špecifickým emisiám za ten istý mesiac predchádzajúceho roka. / the portion of discharged specified emissions (kilograms of emissions per 1 tone of 1 produced sinter) for the evaluated month of the year to the discharged specific emissions for the same month of the previous year

- **Pomer od začiatku roka / YTD ratio 2020/2019** – podiel vypustených špecifických emisií (kg emisií na tonu vyrobeného aglomerátu) od začiatku hodnoteného roka k vypusteným špecifickým emisiám od začiatku predchádzajúceho roka / *the portion of discharged specified emissions (kilograms of emissions per 1 tone of produced sinter) from the beginning of the evaluated year to the discharged specific emissions from the beginning of the previous year.*

Emisie z odlievarní DZ VP / Emissions from BF Casthouses



operation with observed emission limits

ratio of discharged emissions

* - ovplyvnené odstávkou VP2 v roku 2019 / affected by BF2 shutdown in 2019

PROTOKOLY EMISNÝCH HODNÔT Z AMS DZ VYSOKÉ PECE – ODLIEVÁRNE PROTOCOLS OF EMISSION VALUES FROM DP BLAST FURNACE AMS – CASTHOUSES

Zariadenie Facility	ZL Pollutant	EL* (mg/m ³)	Počet prekročení EL Number of EL Exceedings		Namerané množstvo ZL (kg) Measured Pollutant Amount	
			SPH	PDH	Pri dodržanom EL január 2020 Observance of EL JANUARY 2020	Pri dodržanom EL január 2019 Observance of EL JANUARY 2019
Odlievareň VP1 Casthouse BF 1	TZL/ TSP	15	0	0	212,0	196,8
Odlievareň VP2 Casthouse BF 2	TZL/ TSP	15	0	0	-	2 563,1
Odlievareň VP3 Casthouse BF 3	TZL/ TSP	15	0	0	596,5	632,5
Suma			0	0	808,5	3 392,4

*- emisný limit podľa rozhodnutia Slovenskej inšpekcie ŽP, Inšpektorát ŽP Košice / *the emission limit of pollution is specified by Slovak Environmental Inspection, branch Košice*

Vysvetlivky/Comments:

- **Mesačný pomer / Monthly rate 2020/2019** – podiel vypustených špecifických emisií (kg emisií na tonu vyrobeného surového železa) za hodnotený mesiac roka k vypusteným špecifickým emisiám za ten istý mesiac predchádzajúceho roka. / *the portion of discharged specified emissions (kilograms of emissions per 1 tone of produced pig iron) for the evaluated month of the year to the discharged specific emissions for the same month of the previous year.*
- **Pomer od začiatku roka / YTD ratio 2020/2019** – podiel vypustených špecifických emisií (kg emisií na tonu vyrobeného surového železa) od začiatku hodnoteného roka k vypusteným špecifickým emisiám od začiatku predchádzajúceho roka. / *the portion of discharged specified emissions (kilograms of emissions per 1 tone of produced pig iron) from the beginning of the evaluated year to the discharged specific emissions from the beginning of the previous year.*

PROTOKOLY EMISNÝCH HODNÔT Z AMS DZ KOKSOVŇA
PROTOCOLS OF EMISSION VALUES FROM DP COKERY AMS

Zariadenie <i>Facility</i>	ZL <i>Pollutant</i>	EL <i>(mg/m³)</i>	Počet prekročení EL <i>Number of EL Exceedings</i>		Namerané množstvo ZL (kg) <i>Measured Pollutant Amount</i>
			SPH	PDH	Pri dodržanom EL január 2020 <i>Observance of EL JANUARY 2020</i>
VKB3 – Komín 3	TZL	100	0	0	481,5
VKB3 – Komín 4	TZL	100	0	0	1 002,4
	Suma		0	0	1 483,9

Poznámka : Nábeh AMS od 30.12.2019 / *Start of operation 12/30/2019*

KOMENTÁR (REMARKS):

V priebehu hodnoteného mesiaca nedošlo k žiadnej ekologickej havárii a nebolo štátnou správou započaté konanie za porušenie legislatívy v oblasti životného prostredia.

During the evaluated month did not occur any ecological accident and state authorities didn't begin any hearing for legislation violation in the field of environment.

PRÍLOHY (ANNEXES):

Príloha č. 1 (mesačné protokoly emisných hodnôt AMS z odprášenia OC1 a OC2, spekacích pásov VP, odlievarní DZ VP) / *Annex no 1. (monthly protocols emission values AMS from SS1 and SS2, Sintering Belts, BF Casthouses)*

Mesačný protokol emisných hodnôt pre VP1 za :

01.2020

Prevádzkovateľ: U. S. Steel Košice, s.r.o.

Meracie miesto: VP1

Vysoká pec		
ZL	PPH 30min	TZL
Jednotky pre PDH, PMH, EL		[mg/m ³]
EL - Emisný limit		15
I - Interval spoľahlivosti [% EL]		30
N PPH < EL+I / >1,2.EL+I / > 2.EL + I		1 488/0/0
N PDH < EL + I / PDH > EL + I		31/0
% PPH ≤ 1.2 EL+ I		100,0
N PPH F / %PPH F (nepl.)		0/0,0
N PPH Valid / N PPH E (náhr.)		1 488/1
N PDH Valid / N PDH F / N PDH N		31/0/0
c - priem. hm. koncent. ZL ≤ EL	[mg/m ³ _{ns}]	0,6
množstvo ZL ≤ EL	[kg]	212,0
Q Spalin ≤ EL	[tis. Nm ³]	350 469,1
c - priem. hm. koncent. ZL > EL	[mg/m ³ _{ns}]	0,0
množstvo ZL > EL	[kg]	0,0
Q Spalin > EL	[tis. Nm ³]	0,0
množstvo ZL (N PDH F > 10, nezist. údaje)	[kg]	0,0
Q Spalin (N PDH F > 10, nezist. údaje)	[tis. Nm ³]	0,0

Poč hodín za mesiac - ustálený chod : 744							PDH
Stav:	Bez	Ust	Náb	ZmQ	Odst	TZL	
Deň	-	'''	N	Q	Z	[mg/m ³]	
1-1-20	0,	48,	0,	0,	0,	0,43	
2-1-20	0,	48,	0,	0,	0,	0,25	
3-1-20	0,	48,	0,	0,	0,	0,65	
4-1-20	0,	48,	0,	0,	0,	0,44	
5-1-20	0,	48,	0,	0,	0,	0,57	
6-1-20	0,	48,	0,	0,	0,	0,74	
7-1-20	0,	48,	0,	0,	0,	0,58	
8-1-20	0,	48,	0,	0,	0,	0,35	
9-1-20	0,	48,	0,	0,	0,	0,44	
10-1-20	0,	48,	0,	0,	0,	0,46	
11-1-20	0,	48,	0,	0,	0,	0,67	
12-1-20	0,	48,	0,	0,	0,	0,57	
13-1-20	0,	48,	0,	0,	0,	0,63	
14-1-20	0,	48,	0,	0,	0,	0,43	
15-1-20	0,	48,	0,	0,	0,	0,62	
16-1-20	0,	48,	0,	0,	0,	0,55	
17-1-20	0,	48,	0,	0,	0,	0,76	
18-1-20	0,	48,	0,	0,	0,	0,61	
19-1-20	0,	48,	0,	0,	0,	0,73	
20-1-20	0,	48,	0,	0,	0,	0,50	
21-1-20	0,	48,	0,	0,	0,	0,53	
22-1-20	0,	48,	0,	0,	0,	0,50	
23-1-20	0,	48,	0,	0,	0,	0,44	
24-1-20	0,	48,	0,	0,	0,	0,41	
25-1-20	0,	48,	0,	0,	0,	0,63	
26-1-20	0,	48,	0,	0,	0,	0,84	
27-1-20	0,	48,	0,	0,	0,	0,81	
28-1-20	0,	48,	0,	0,	0,	0,56	
29-1-20	0,	48,	0,	0,	0,	0,60	
30-1-20	0,	48,	0,	0,	0,	0,47	
31-1-20	0,	48,	0,	0,	0,	0,91	
SUMA	0,	1488,	0,	0,	0,	0,57	

Označenie PDH, PMH	
F	neplatná PDH (Počet planých PPH < 2/3 počtu PPH Ust.prevádz.)
N	nevyhodnotená PDH, PMH (Počet PPH Ustálenej prevádzky = 0)
	platná PDH, PMH
G	PDH>EL+I

Mesačný protokol emisných hodnôt pre VP3 za : 01.2020

Prevádzkovateľ: U. S. Steel Košice, s.r.o.

Meracie miesto: VP3

Vysoká pec		
ZL	PPH 30min	TZL
Jednotky pre PDH, PMH, EL		[mg/m ³]
EL - Emisný limit		15
I - Interval spoľahlivosti [% EL]		30
N PPH < EL+I / >1,2.EL+I / > 2.EL + I		1 466/0/0
N PDH < EL + I / PDH > EL + I		31/0
% PPH ≤ 1.2 EL+ I		100,0
N PPH F / %PPH F (nepl.)		0/0,0
N PPH Valid / N PPH E (náhr.)		1 466/1
N PDH Valid / N PDH F / N PDH N		31/0/0
c - priem. hm. koncent. ZL ≤ EL	[mg/m ³ _{ns}]	1,2
množstvo ZL ≤ EL	[kg]	596,5
Q Spalin ≤ EL	[tis. Nm ³]	504 254,2
c - priem. hm. koncent. ZL > EL	[mg/m ³ _{ns}]	0,0
množstvo ZL > EL	[kg]	0,0
Q Spalin > EL	[tis. Nm ³]	0,0
množstvo ZL (N PDH F > 10, nezist. údaje)	[kg]	0,0
Q Spalin (N PDH F > 10, nezist. údaje)	[tis. Nm ³]	0,0

Poč hodín za mesiac - ustálený chod : 733						PDH
Stav:	Bez	Ust	Náb	ZmQ	Odst	TZL
Deň	-	'''	N	Q	Z	[mg/m ³]
1-1-20	0,	48,	0,	0,	0,	1,02
2-1-20	0,	48,	0,	0,	0,	1,23
3-1-20	0,	48,	0,	0,	0,	1,45
4-1-20	0,	48,	0,	0,	0,	1,10
5-1-20	0,	48,	0,	0,	0,	0,99
6-1-20	0,	48,	0,	0,	0,	1,11
7-1-20	0,	48,	0,	0,	0,	0,92
8-1-20	0,	48,	0,	0,	0,	0,89
9-1-20	15,	26,	6,	0,	1,	0,57
10-1-20	0,	48,	0,	0,	0,	0,80
11-1-20	0,	48,	0,	0,	0,	1,26
12-1-20	0,	48,	0,	0,	0,	1,23
13-1-20	0,	48,	0,	0,	0,	1,31
14-1-20	0,	48,	0,	0,	0,	1,25
15-1-20	0,	48,	0,	0,	0,	1,22
16-1-20	0,	48,	0,	0,	0,	1,17
17-1-20	0,	48,	0,	0,	0,	1,33
18-1-20	0,	48,	0,	0,	0,	1,20
19-1-20	0,	48,	0,	0,	0,	0,61
20-1-20	0,	48,	0,	0,	0,	1,10
21-1-20	0,	48,	0,	0,	0,	0,95
22-1-20	0,	48,	0,	0,	0,	1,37
23-1-20	0,	48,	0,	0,	0,	1,44
24-1-20	0,	48,	0,	0,	0,	1,68
25-1-20	0,	48,	0,	0,	0,	1,47
26-1-20	0,	48,	0,	0,	0,	0,76
27-1-20	0,	48,	0,	0,	0,	1,27
28-1-20	0,	48,	0,	0,	0,	1,06
29-1-20	0,	48,	0,	0,	0,	0,93
30-1-20	0,	48,	0,	0,	0,	1,17
31-1-20	0,	48,	0,	0,	0,	1,11
SUMA	15,	1466,	6,	0,	1,	1,13

Označenie PDH, PMH	
F	neplátná PDH (Počet planých PPH < 2/3 počtu PPH Ust,prevádz.)
N	nevyhodnotená PDH, PMH (Počet PPH Ustálenej prevádzky = 0)
	plátná PDH, PMH
G	PDH>EL+I

Mesačný protokol emisného monitorovania pre SP4 z:

01-2020

Prevádzkovateľ: U. S. Steel Košice, s.r.o.

Meracie miesto: Spekáci pás SP4

Spekáci pás						
ZL	SPH 30min	CO	NOx	SO2	TZL	
Jednotky pre SPH, PDH, EL		[mg/m3nr]	[mg/m3]	[mg/m3]	[mg/m3]	
EL - Emisný limit		6000	500	400	15	
I	[% EL]	10	20	20	30	
N SPH < EL+I / >1,2.EL+I / > 2.EL+I		1004/24/0	1101/0/0	999/30/0	1104/0/0	
N PDH < EL + I / PDH > EL + I		30/0	30/0	30/0	30/0	
% SPH ≤ 1.2 EL+ I		97,8	100,0	97,3	100,0	
N SPH F / %SPH F (nepl.)		2/0,2	2/0,2	2/0,2	0/0,0	
N SPH Valid / N SPH E (náhr.)		1100/0	1100/0	1100/0	1104/0	
N PDH Valid / N PDH F / N PDH N		30/0/1	30/0/1	30/0/1	30/0/1	
c - priem. hm. koncent. ZL ≤ EL		[mg/m3ns]	5833,6	175,5	264,6	0,1
množstvo ZL ≤ EL		[kg]	1 500 226,2	45 181,9	68 101,2	31,0
Q Spalin ≤ EL		[m3ns]	257 169 071	257 414 268	257 414 268	257 638 936
c - priem. hm. koncent. ZL > EL		[mg/m3ns]	0,0	0,0	0,0	0,0
množstvo ZL > EL		[kg]	0,0	0,0	0,0	0,0
Q Spalin > EL		[m3ns]	0	0	0	0
množstvo ZL (N PDH F > 10, nezist. údaje)		[kg]	0,0	0,0	0,0	0,0
Q Spalin (N PDH F > 10, nezist. údaje)		[m3ns]	0	0	0	0

Poč hodín za mesiac - ustálený chod :						552				PDH - priemerné denné hodnoty			
Stav:	Bez	Ust	Náb	ZmQ	Odst	CO	NOx	SO2	TZL				
Deň	-	""	N	Q	Z	[mg/m3nr]	[mg/m3]	[mg/m3]	[mg/m3]				
1-1-20	6,5	14,5	3,0		0,0	4 253,0	175,3	184,9	0,1				
2-1-20	1,5	22,0	0,5		0,0	4 994,9	174,4	161,8	0,1				
3-1-20	0,5	23,5	0,0		0,0	5 585,1	177,0	211,5	0,1				
4-1-20	3,0	20,5	0,5		0,0	6 571,2	183,4	203,5	0,1				
5-1-20	0,0	24,0	0,0		0,0	6 594,0	195,2	230,5	0,1				
6-1-20	0,0	23,0	0,0		1,0	5 372,0	182,3	355,0	0,1				
7-1-20	0,0	22,5	0,5		1,0	5 456,0	194,2	238,7	0,1				
8-1-20	0,0	23,5	0,0		0,5	5 129,0	194,6	202,3	0,1				
9-1-20	11,0	5,5	6,0		1,5	6 101,0	142,7	115,4	0,1				
10-1-20	6,5	17,5	0,0		0,0	6 536,0	162,5	85,0	0,1				
11-1-20	7,0	15,0	2,0		0,0	5 635,0	163,5	282,9	0,1				
12-1-20	0,5	23,5	0,0		0,0	4 955,2	189,1	210,6	0,1				
13-1-20	0,0	24,0	0,0		0,0	4 661,8	164,5	168,7	0,1				
14-1-20	6,5	16,5	1,0		0,0	4 190,2	145,2	271,7	0,1				
15-1-20	0,5	23,0	0,5		0,0	3 686,6	156,9	446,6	0,1				
16-1-20	23,5	0,0	0,5		0,0	3,5 N	22,2 N	0,0 N	0,1 N				
17-1-20	22,5	1,0	0,5		0,0	3 373,9	98,4	0,0	1,2				
18-1-20	7,0	17,0	0,0		0,0	3 674,5	163,1	160,0	0,1				
19-1-20	14,5	9,5	0,0		0,0	4 405,9	159,8	401,8	0,1				
20-1-20	12,0	11,0	1,0		0,0	3 993,4	146,9	279,1	0,1				
21-1-20	3,5	20,0	0,5		0,0	3 816,1	168,3	461,2	0,1				
22-1-20	0,0	24,0	0,0		0,0	4 638,9	206,5	459,0	0,1				
23-1-20	6,5	16,0	1,5		0,0	4 204,0	205,7	475,0	0,1				
24-1-20	1,5	22,0	0,5		0,0	4 039,2	204,6	354,8	0,1				
25-1-20	8,0	16,0	0,0		0,0	3 917,5	191,1	241,1	0,1				
26-1-20	4,5	19,0	0,5		0,0	3 794,4	165,5	327,2	0,1				
27-1-20	0,0	24,0	0,0		0,0	4 258,3	173,9	403,9	0,2				
28-1-20	3,5	19,5	1,0		0,0	3 988,7	163,5	240,2	0,1				
29-1-20	1,0	22,5	0,5		0,0	4 408,3	181,9	304,0	0,2				
30-1-20	12,5	11,0	0,5		0,0	3 541,9	175,0	200,9	0,2				
31-1-20	2,0	21,0	1,0		0,0	3 581,5	203,9	222,3	0,2				
SUMA	166,0	552,0	22,0	0,0	4,0	5 117,1	174,9	276,6	0,2				

Označenie PDH, PMH	
F	neplatná PDH (Počet planých SPH < 2/3 počtu SPH Ustálenej prevádzky)
N	nevýhodnotená PDH, PMH (Počet SPH Ustálenej prevádzky = 0)
	platná PDH, PMH
G	PDH>EL+I

Mesačný protokol emisných hodnôt pre OC1 za : 01.2020

Prevádzkovateľ: U. S. Steel Košice, s.r.o.

Meracie miesto: OC1

Oceliareň		
ZL	PPH 30min	TZL
Jednotky pre PDH, PMH, EL		[mg/m ³]
EL - Emisný limit		15
I - Interval spoľahlivosti [% EL]		30
N PPH < EL+I / >1,2.EL+I / > 2.EL + I		1 488/0/0
N PDH < EL + I / PDH > EL + I		31/0
% PPH ≤ 1.2 EL+ I		100,0
N PPH F / %PPH F (nepl.)		0/0,0
N PPH Valid / N PPH E (náhr.)		1 488/0
N PDH Valid / N PDH F / N PDH N		31/0/0
c - priem. hm. koncent.	ZL ≤ EL [mg/m ³ _{ns}]	0,8
množstvo ZL ≤ EL [kg]		481,5
Q Spalin ≤ EL [tis. Nm ³]		634 370,5
c - priem. hm. koncent.	ZL > EL [mg/m ³ _{ns}]	0,0
množstvo ZL > EL [kg]		0,0
Q Spalin > EL [tis. Nm ³]		0,0
množstvo ZL (N PDH F > 10, nezist. údaje) [kg]		0,0
Q Spalin (N PDH F > 10, nezist. údaje) [tis. Nm ³]		0,0

Poč hodín za mesiac - ustálený chod : 744						PDH
Stav:	Bez	Ust	Náb	ZmQ	Odst	TZL
Deň	-	'''	N	Q	Z	[mg/m ³]
1-1-20	0,	48,	0,	0,	0,	0,7
2-1-20	0,	48,	0,	0,	0,	0,7
3-1-20	0,	48,	0,	0,	0,	0,9
4-1-20	0,	48,	0,	0,	0,	0,7
5-1-20	0,	48,	0,	0,	0,	0,7
6-1-20	0,	48,	0,	0,	0,	0,8
7-1-20	0,	48,	0,	0,	0,	0,8
8-1-20	0,	48,	0,	0,	0,	0,7
9-1-20	0,	48,	0,	0,	0,	0,6
10-1-20	0,	48,	0,	0,	0,	0,6
11-1-20	0,	48,	0,	0,	0,	0,8
12-1-20	0,	48,	0,	0,	0,	0,8
13-1-20	0,	48,	0,	0,	0,	0,8
14-1-20	0,	48,	0,	0,	0,	0,9
15-1-20	0,	48,	0,	0,	0,	0,8
16-1-20	0,	48,	0,	0,	0,	0,8
17-1-20	0,	48,	0,	0,	0,	0,9
18-1-20	0,	48,	0,	0,	0,	0,7
19-1-20	0,	48,	0,	0,	0,	0,8
20-1-20	0,	48,	0,	0,	0,	0,7
21-1-20	0,	48,	0,	0,	0,	0,7
22-1-20	0,	48,	0,	0,	0,	0,8
23-1-20	0,	48,	0,	0,	0,	0,9
24-1-20	0,	48,	0,	0,	0,	0,8
25-1-20	0,	48,	0,	0,	0,	0,8
26-1-20	0,	48,	0,	0,	0,	0,8
27-1-20	0,	48,	0,	0,	0,	0,7
28-1-20	0,	48,	0,	0,	0,	0,7
29-1-20	0,	48,	0,	0,	0,	0,7
30-1-20	0,	48,	0,	0,	0,	0,8
31-1-20	0,	48,	0,	0,	0,	0,8
SUMA	0,	1488,	0,	0,	0,	0,8

Označenie PDH, PMH	
F	neplatná PDH (Počet planých PPH < 2/3 počtu PPH Ust.prevádz.)
N	nevyhodnotená PDH, PMH (Počet PPH Ustálenej prevádzky = 0)
	platná PDH, PMH
G	PDH>EL+I

Mesačný protokol emisných hodnôt pre OC2 za :

01.2020

Prevádzkovateľ: U. S. Steel Košice, s.r.o.

Meracie miesto: OC2

Oceliareň		
ZL	PPH 30min	TZL
Jednotky pre PDH, PMH, EL		[mg/m ³]
EL - Emisný limit		15
I - Interval spoľahlivosti [% EL]		30
N PPH < EL+I / >1,2.EL+I / > 2.EL + I		1 478/0/0
N PDH < EL + I / PDH > EL + I		31/0
% PPH ≤ 1.2 EL+ I		100,0
N PPH F / %PPH F (nepl.)		0/0,0
N PPH Valid / N PPH E (náhr.)		1 478/0
N PDH Valid / N PDH F / N PDH N		31/0/0
c - priem. hm. koncent. ZL ≤ EL	[mg/m ³ _{ns}]	1,6
množstvo ZL ≤ EL	[kg]	1 002,4
Q Spalin ≤ EL	[tis. Nm ³]	639 423,4
c - priem. hm. koncent. ZL > EL	[mg/m ³ _{ns}]	0,0
množstvo ZL > EL	[kg]	0,0
Q Spalin > EL	[tis. Nm ³]	0,0
množstvo ZL (N PDH F > 10, nezist. údaje)	[kg]	0,0
Q Spalin (N PDH F > 10, nezist. údaje)	[tis. Nm ³]	0,0

Poč hodín za mesiac - ustálený chod : 739						PDH
Stav:	Bez	Ust	Náb	ZmQ	Odst	TZL
Deň	-	'''	N	Q	Z	[mg/m ³]
1-1-20	0,	48,	0,	0,	0,	1,1
2-1-20	0,	48,	0,	0,	0,	1,4
3-1-20	0,	48,	0,	0,	0,	1,6
4-1-20	0,	48,	0,	0,	0,	1,5
5-1-20	0,	48,	0,	0,	0,	1,4
6-1-20	1,	38,	8,	0,	1,	1,5
7-1-20	0,	48,	0,	0,	0,	1,6
8-1-20	0,	48,	0,	0,	0,	1,5
9-1-20	0,	48,	0,	0,	0,	1,8
10-1-20	0,	48,	0,	0,	0,	1,5
11-1-20	0,	48,	0,	0,	0,	1,7
12-1-20	0,	48,	0,	0,	0,	1,8
13-1-20	0,	48,	0,	0,	0,	1,8
14-1-20	0,	48,	0,	0,	0,	1,7
15-1-20	0,	48,	0,	0,	0,	1,8
16-1-20	0,	48,	0,	0,	0,	1,6
17-1-20	0,	48,	0,	0,	0,	1,5
18-1-20	0,	48,	0,	0,	0,	1,7
19-1-20	0,	48,	0,	0,	0,	1,6
20-1-20	0,	48,	0,	0,	0,	1,6
21-1-20	0,	48,	0,	0,	0,	1,8
22-1-20	0,	48,	0,	0,	0,	1,9
23-1-20	0,	48,	0,	0,	0,	1,5
24-1-20	0,	48,	0,	0,	0,	1,4
25-1-20	0,	48,	0,	0,	0,	1,4
26-1-20	0,	48,	0,	0,	0,	1,6
27-1-20	0,	48,	0,	0,	0,	1,6
28-1-20	0,	48,	0,	0,	0,	1,6
29-1-20	0,	48,	0,	0,	0,	1,6
30-1-20	0,	48,	0,	0,	0,	1,2
31-1-20	0,	48,	0,	0,	0,	1,4
SUMA	1,	1478,	8,	0,	1,	1,6

Označenie PDH, PMH	
F	neplatná PDH (Počet planých PPH < 2/3 počtu PPH Ust.prevádz.)
N	nevyhodnotená PDH, PMH (Počet PPH Ustálenej prevádzky = 0)
	platná PDH, PMH
G	PDH>EL+I

Mesačný protokol emisných hodnôt pre Komín 3 za :

01.2020

Prevádzkovateľ: U. S. Steel Košice, s.r.o.

Meracie miesto: VKB3 - Komín 3

VKB3		
ZL	PPH - 30min.	TZL
Jednotky pre PDH, PMH, EL		[mg/m ³ _{nr}]
EL - Emisný limit	[mg/m ³ _{nr}]	100
I - Interval spoľahlivosti	[% EL]	30
N PPH ≤ EL+I / >1,2.EL+I / > 2.EL + I		1 487/0/0
% PPH ≤ 1.2 EL+ I		100,0
N PPH F / %PPH F (nepl.)		1/0,1
N PPH Valid / N PPH E (náhr.)		1 487/2
N PDH ≤ EL + I / PDH > EL + I		31/0
N PDH Valid / N PDH F / N PDH N		31/0/0
c - priem. hm. koncent. ZL ≤ EL	[mg/m ³ _{ns}]	4,4
množstvo ZL ≤ EL	[kg]	637,9
Q Spalin ≤ EL	[tis. Nm ³]	145 438,0
c - priem. hm. koncent. ZL > EL	[mg/m ³ _{ns}]	0,0
množstvo ZL > EL	[kg]	0,0
Q Spalin > EL	[tis. Nm ³]	0,0
množstvo ZL (N PDH F > 10, nezist. údaje)	[kg]	0,0
Q Spalin (N PDH F > 10, nezist. údaje)	[tis. Nm ³]	0,0

Poč hodín za mesiac - ustálený chod : 744						PDH
Stav:	Bez	Ust	Náb	ZmQ	Odst	TZL
Deň	-	'''	N	Q	Z	[mg/m ³ _{nr}]
1-1-20	0,	48,	0,	0,	0,	10,9
2-1-20	0,	48,	0,	0,	0,	8,8
3-1-20	0,	48,	0,	0,	0,	9,0
4-1-20	0,	48,	0,	0,	0,	10,4
5-1-20	0,	48,	0,	0,	0,	12,0
6-1-20	0,	48,	0,	0,	0,	9,8
7-1-20	0,	48,	0,	0,	0,	10,5
8-1-20	0,	48,	0,	0,	0,	10,1
9-1-20	0,	48,	0,	0,	0,	9,3
10-1-20	0,	48,	0,	0,	0,	11,0
11-1-20	0,	48,	0,	0,	0,	11,7
12-1-20	0,	48,	0,	0,	0,	11,1
13-1-20	0,	48,	0,	0,	0,	11,7
14-1-20	0,	48,	0,	0,	0,	12,4
15-1-20	0,	48,	0,	0,	0,	12,2
16-1-20	0,	48,	0,	0,	0,	11,5
17-1-20	0,	48,	0,	0,	0,	12,2
18-1-20	0,	48,	0,	0,	0,	12,1
19-1-20	0,	48,	0,	0,	0,	8,8
20-1-20	0,	48,	0,	0,	0,	12,9
21-1-20	0,	48,	0,	0,	0,	12,9
22-1-20	0,	48,	0,	0,	0,	13,1
23-1-20	0,	48,	0,	0,	0,	13,1
24-1-20	0,	48,	0,	0,	0,	11,6
25-1-20	0,	48,	0,	0,	0,	12,7
26-1-20	0,	48,	0,	0,	0,	10,9
27-1-20	0,	48,	0,	0,	0,	9,4
28-1-20	0,	48,	0,	0,	0,	13,1
29-1-20	0,	48,	0,	0,	0,	12,9
30-1-20	0,	48,	0,	0,	0,	10,6
31-1-20	0,	48,	0,	0,	0,	12,6
SUMA	0,	1488,	0,	0,	0,	11,3

Označenie PDH, PMH	
F	neplatná PDH (Počet planých PPH < 2/3 počtu PPH Ust.prevádz.)
N	nevyhodnotená PDH, PMH (Počet PPH Ustálenej prevádzky = 0)
	platná PDH, PMH
G	PDH>EL+I

Mesačný protokol emisných hodnôt pre Komín 4 za :

01.2020

Prevádzkovateľ: U. S. Steel Košice, s.r.o.

Meracie miesto: VKB3 - Komín 4

VKB3		
ZL	PPH - 30min.	TZL
Jednotky pre PDH, PMH, EL		[mg/m ³ _{nr}]
EL - Emisný limit	[mg/m ³ _{nr}]	100
I - Interval spoľahlivosti	[% EL]	30
N PPH ≤ EL+I / >1,2.EL+I / > 2.EL + I		1 487/0/0
% PPH ≤ 1.2 EL+ I		100,0
N PPH F / %PPH F (nepl.)		1/0,1
N PPH Valid / N PPH E (náhr.)		1 487/1
N PDH ≤ EL + I / PDH > EL + I		31/0
N PDH Valid / N PDH F / N PDH N		31/0/0
c - priem. hm. koncent. ZL ≤ EL	[mg/m ³ _{ns}]	9,4
množstvo ZL ≤ EL	[kg]	1 202,5
Q Spalin ≤ EL	[tis. Nm ³]	127 390,7
c - priem. hm. koncent. ZL > EL	[mg/m ³ _{ns}]	0,0
množstvo ZL > EL	[kg]	0,0
Q Spalin > EL	[tis. Nm ³]	0,0
množstvo ZL (N PDH F > 10, nezist. údaje)	[kg]	0,0
Q Spalin (N PDH F > 10, nezist. údaje)	[tis. Nm ³]	0,0

Poč hodín za mesiac - ustálený chod : 744						PDH
Stav:	Bez	Ust	Náb	ZmQ	Odst	TZL
Deň	-	'''	N	Q	Z	[mg/m ³ _{nr}]
1-1-20	0,	48,	0,	0,	0,	17,4
2-1-20	0,	48,	0,	0,	0,	16,3
3-1-20	0,	48,	0,	0,	0,	15,0
4-1-20	0,	48,	0,	0,	0,	15,0
5-1-20	0,	48,	0,	0,	0,	16,5
6-1-20	0,	48,	0,	0,	0,	18,9
7-1-20	0,	48,	0,	0,	0,	18,2
8-1-20	0,	48,	0,	0,	0,	17,1
9-1-20	0,	48,	0,	0,	0,	20,3
10-1-20	0,	48,	0,	0,	0,	23,2
11-1-20	0,	48,	0,	0,	0,	23,2
12-1-20	0,	48,	0,	0,	0,	20,8
13-1-20	0,	48,	0,	0,	0,	18,6
14-1-20	0,	48,	0,	0,	0,	19,6
15-1-20	0,	48,	0,	0,	0,	18,0
16-1-20	0,	48,	0,	0,	0,	20,4
17-1-20	0,	48,	0,	0,	0,	22,7
18-1-20	0,	48,	0,	0,	0,	21,1
19-1-20	0,	48,	0,	0,	0,	21,8
20-1-20	0,	48,	0,	0,	0,	22,8
21-1-20	0,	48,	0,	0,	0,	24,7
22-1-20	0,	48,	0,	0,	0,	23,8
23-1-20	0,	48,	0,	0,	0,	20,5
24-1-20	0,	48,	0,	0,	0,	22,0
25-1-20	0,	48,	0,	0,	0,	20,2
26-1-20	0,	48,	0,	0,	0,	19,9
27-1-20	0,	48,	0,	0,	0,	27,9
28-1-20	0,	48,	0,	0,	0,	22,3
29-1-20	0,	48,	0,	0,	0,	18,9
30-1-20	0,	48,	0,	0,	0,	21,1
31-1-20	0,	48,	0,	0,	0,	19,6
SUMA	0,	1488,	0,	0,	0,	20,3

Označenie PDH, PMH	
F	neplatná PDH (Počet planých PPH < 2/3 počtu PPH Ust.prevádz.)
N	nevyhodnotená PDH, PMH (Počet PPH Ustálenej prevádzky = 0)
	platná PDH, PMH
G	PDH>EL+I