






označenie/No.:
MS/GME/02/20

Číslo výtlačku/Copy No.:

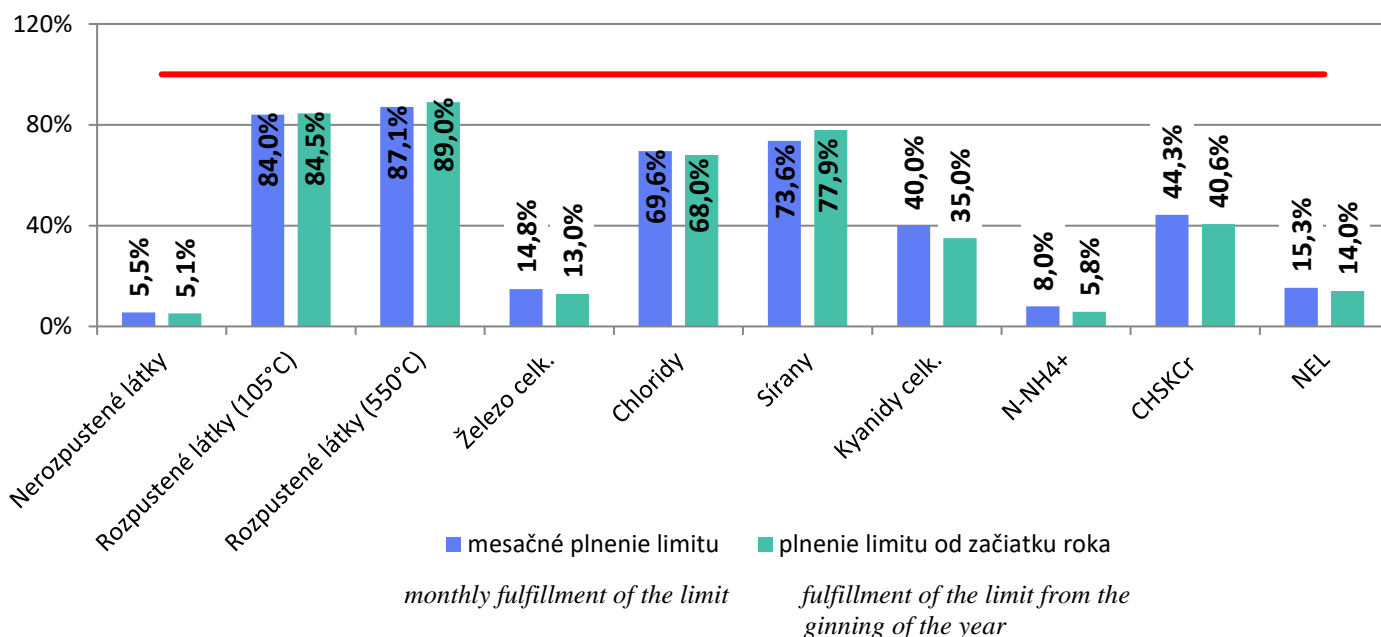
MESAČNÁ SPRÁVA O KVALITE ŽIVOTNÉHO PROSTREDIA
v U. S. Steel Košice, s.r.o.
ZA MESIAC FEBRUÁR 2020

MONTHLY ENVIRONMENTAL REPORT
U. S. STEEL KOŠICE, s.r.o.
FEBRUARY 2020

Gestor/Sponsor: <i>Ing. Jana Protivňáková</i> špecialista pre environmentálny rozvoj	Posudzovateľ/Assessor: <i>Ing. Tibor Hanesz</i> Vedúci oddelenia ochrany vôd a EMS	Schvaľovateľ/Approver: <i>Ing. Miloš Fodor</i> GM pre environment	Vydanie č./ Issue No.:
Dátum/Date: 06.03. 2020	Dátum/Date: 06.03. 2020	Dátum/Date: 06.03. 2020	Dátum vydania/ Date of issue:
Podpis/Signature: 	Podpis/Signature: 	Podpis/Signature: 	06.03. 2020

UKAZOVATELE ZNEČISTENIA ODPADOVÝCH VÔD
INDEXES OF WASTE WATER CONTAMINATION
RECIPIENT: Sokoliarsky potok: denné 24-hod. zlievané vzorky
Sokolany creek: 24-hrs. compound samples

Plnenie limitov OV na výstupe z ČOV Sokolany
Fulfillment of waste water limits at the discharge from Sokolany Water Treatment Station



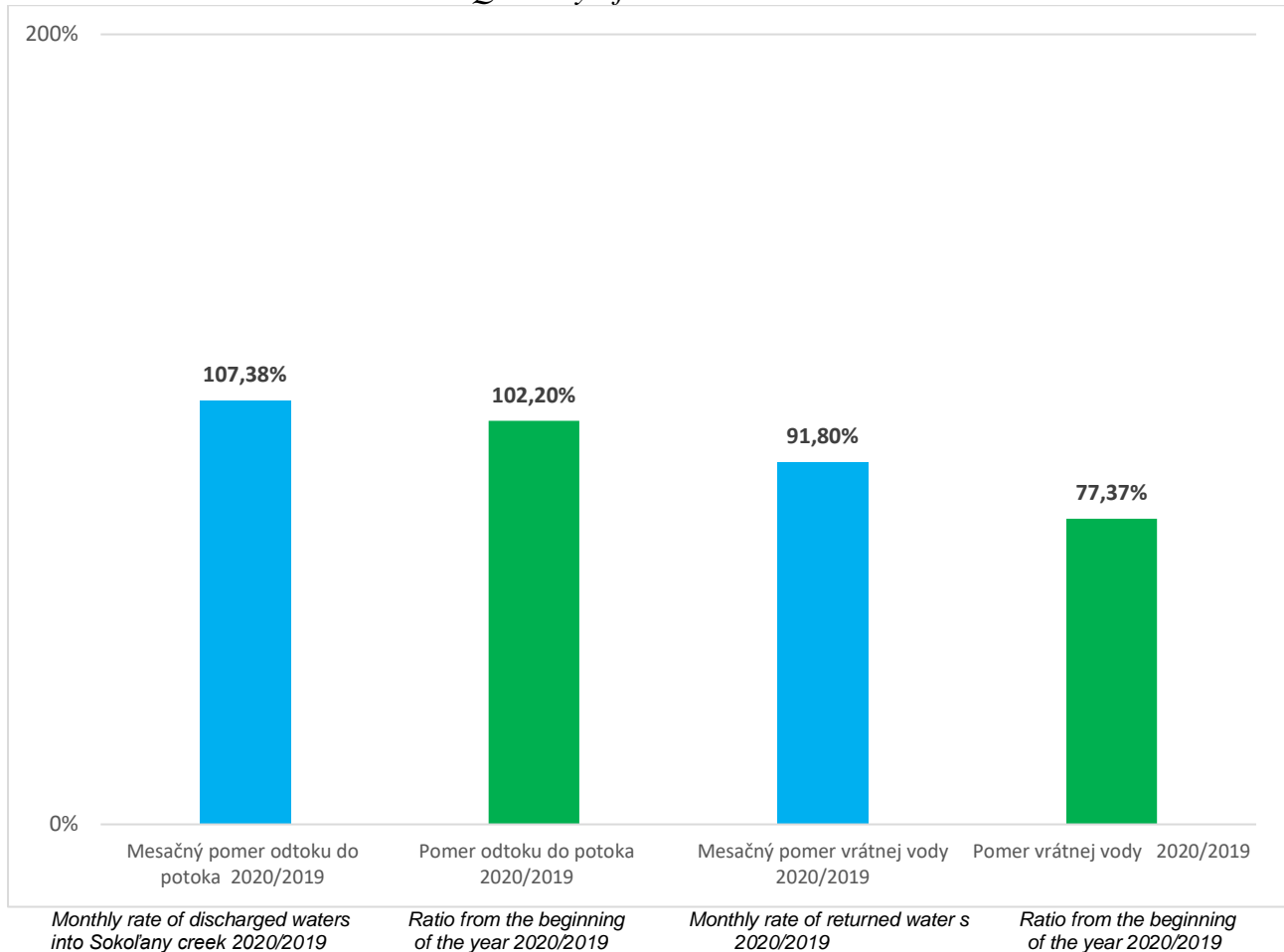
UKAZOVATEL <i>INDEX</i>	JEDNOTKA <i>UNIT</i>	OBDOBIE / PERIOD 02/2020	
		LIMIT <i>LIMIT</i>	MESAČNÝ PRIEMER <i>MONTHLY AVERAGE</i>
			<i>február/FEBRUARY</i>
pH	-	6,0 – 9,0	8,6
Nerozpustené látky (105°C) – Insoluble Substances (105)	mg.l ⁻¹	40	2,2
Rozpustené látky (105°C) - Soluble Substances (105 °C)	mg.l ⁻¹	900	756,0
Rozpustené látky (550°C) - Soluble Substances (550 °C)	mg.l ⁻¹	740	644,4
Železo celk. – Total Iron	mg.l ⁻¹	2,7	0,4
Chloridy – Chlorides	mg.l ⁻¹	250	174,0
Sírany – Sulfates	mg.l ⁻¹	250	184,0
Kyanidy celk.- Total Cyanides	mg.l ⁻¹	0,1	0,04
N-NH ₄ ⁺ - N-NH ₄ ⁺	mg.l ⁻¹	2	0,16
CHSK _{Cr} – Chemical Oxygen Demand – COD _{Cr}	mg.l ⁻¹	35	15,5
NEL – Oils*	mg.l ⁻¹	*1,5	*0,23

* - bodová vzorka / grab sample

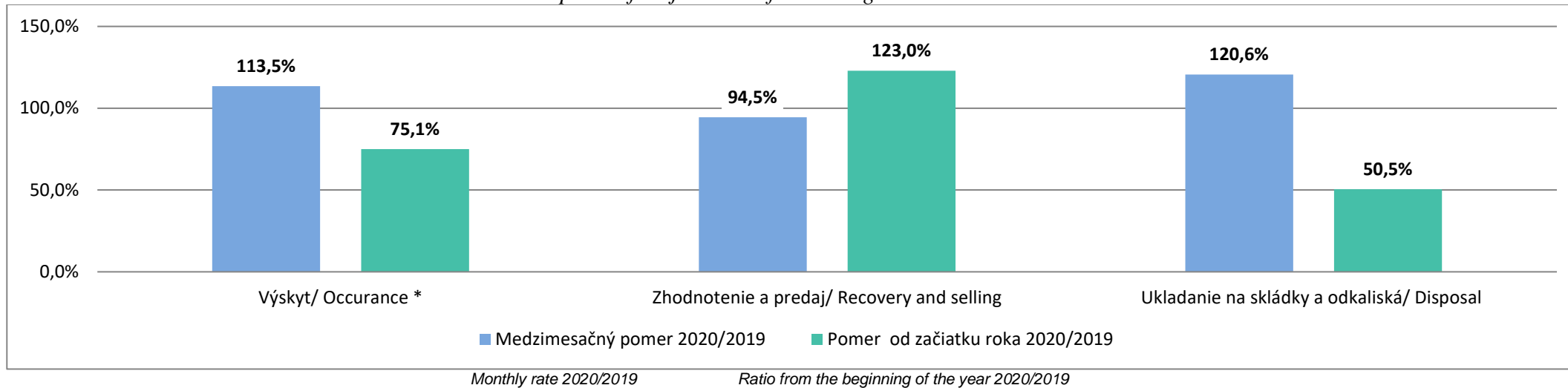
- **Uvedené výsledky sú denne stanovované z 24-hodinových zlievaných vzoriek, odoberaných na odtoku z ČOV Sokol'any do recipientu Sokoliansky potok, analyzovaných akreditovaným laboratóriom útvaru GM pre environment.** / *The presented results are analysed from 24-hour compound samples taken from outflow of WWTP Sokol'any to recipient Sokol'any creek and analysed by accredited laboratory GM Environment.*
- **Rozsah stanovení a limity znečistenia sú určené rozhodnutím Slovenskej inšpekcie ŽP, Inšpektorát ŽP Košice č. 2997-30870/2007/Kov/570021406 v znení vydaných zmien, ktorým vydáva integrované povolenie pre vykonávanie činností v prevádzke ČOV Sokol'any – DZ Energetika.** / *The range and limits of pollution are set by Slovak Environmental Inspection, branch Košice, No. 5177-29706-2018-Mil-57002406-Z52 as amended by changes, by which they issue an integrated permit to perform activities in the ČOV Sokol'any - Power Engineering DP.*

Celkové množstvo vyčistenej odpadovej vody vypustenej do Sokolianskeho potoka v 02/2020 <i>Total quantity of treated waste water discharged into Sokol'any creek in FEBRUARY 2020</i>	2 115 855 m³
Celkové množstvo vyčistenej odpadovej vody vrátenej do U. S. Steel Košice, s.r.o. v 02/2020 <i>Total quantity of treated waste water returned into U. S. Steel Košice s.r.o. in FEBRUARY 2020</i>	373 006 m³

Množstvo vyčistenej odpadovej vody *Quantity of treated water*



Nakladanie s hlavnými druhmi technologických reziduí
Disposal of major sorts of technological residues



* - ovplyvnené odpadom z odsávania novými látkovými filtrami spekacích pásov SP2, SP3 a SP4 a nižšou výrobou ocele / affected by waste from the Sinter belt dedusting projects from SB#2, SB#3 and SB#4 and reduced steel production

HLAVNÉ DRUHY TECHNOLOGICKÝCH REZIDUÍ
vznikajúcich na zariadeniach USSK v rámci výrobného cyklu

MAIN TYPES OF TECHNOLOGICAL RESIDUES originating in USSK during the production cycle

DRUH TYPE	Zostatok z predchádz. obdobia REMAINDER FROM PREVIOUS PERIOD	VÝSKYT OCCURRENCE	ZHODNOTENIE V USSK RECOVERY IN USSK	PREDAJ SELLING	UKLADANIE NA DISPOSAL ONTO		SKLADOVANIE STORAGE	
					SKLÁDKY LANDFILLS	ODKALISKÁ IMPOUNDMENTS		
<i>február/FEBRUARY</i>								
Vysokopecná troska Blast furnace slag	[t]	868 510	85 127	131	80 036	0	0	873 470
Vysokopecný kal Blast furnace sludge	[t]	8 228	3 019	2 131	894	0	0	8 222

DRUH TYPE		ZOSTATOK Z PREDCHÁDZ. OBDOBIA REMAINDER FROM PREVIOUS PERIOD	VÝSKYT OCCURRENCE	ZHODNOTENIE V USSK RECOVERY IN USSK	PREDAJ SELLING	UKLADANIE NA DISPOSAL ONTO		SKLADOVANIE STORAGE	
						SKLÁDKY LANDFILLS	ODKALISKÁ IMPOUNDMENTS		
Vysokopecný prach <i>Blast furnace dust</i>	[t]	0	3 080	3 080	0	0	0	0	
Prach z odlučov. aglomer. <i>Dust from precipitators of sintering plant</i>	[t]	0	2 916	0	0	2 916	0	0	
Prach z mlynice uhlia <i>Dust from coal mill</i>	[t]	0	60	60	0	0	0	0	
Konvertorová troska <i>Converter slag</i>	[t]	189 491	20 715	14 055	3 324	0	0	192 827	
Konvertorový prach <i>Converter dust</i>	[t]	86 849	2 566	503	1 625	0	0	87 287	
Hutnícka suť <i>Metallurgical debris</i>	[t]	20 732	32 060	0	0	30 851	0	21 941	
Konvertorový kal <i>Converter sludge</i>	jemný* <i>fine</i>	[t]	207 600	3 069	0	1 625	0	3 069	209 044
	hrubý <i>coarse</i>	[t]	2 911	336	336	0	0	0	2 911
Okovinová zmes <i>Scale mixture</i>	[t]	0	5 377	5 377	0	0	0	0	
Zvyšky dechtu <i>Tar residues</i>	[t]	0	199	199	0	0	0	0	
SPOLU /TOGETHER	[t]	1 384 321	158 524	25 872	87 504	33 767	3 069	1 395 702	

* - koeficient prepočtu po sedimentácii je 1 302 kg/m³ / calculation index of sedimentation is 1 302 kg/m³

Z celkového výskytu reziduí bolo využitých 71,52 %./ From the total occurrence of residues has been utilized 71,52 %.

Komentár k tabuľkám/Table Annotation:

VYSVETLENIE POJMOV/Explanation:

- **Mesačný pomer 2020/2019** – podiel špecifického množstva výskytu, alebo zhodnotenia a predaja, resp. ukladania na skládku a odkaliská (ton reziduí na tonu vyrobenej ocele) za hodnotený mesiac roka k reziduám za ten istý mesiac predchádzajúceho roka.
2020/2019 monthly ratio – ratio of a specific number of occurrences or recovery and sales, and/or deposition in a landfill and decanting plants (tons of residues per one ton of produced steel) for the evaluated month in the year to the residues for the same month in the previous year.
- **Pomer od začiatku roka 2020/2019** – podiel špecifického množstva výskytu, alebo zhodnotenia a predaja, resp. ukladania na skládku a odkaliská (ton reziduí na tonu vyrobenej ocele) od začiatku hodnoteného roka k špecifickým množstvám od začiatku predchádzajúceho roka.
Ratio since the beginning of the year 2020/2019 – ratio of a specific number of occurrences or recovery and sales, and/or deposition in a landfill and decanting plants (tons of residues per one ton of produced steel) since the beginning of the evaluated year to specific amounts since the beginning of the previous year.
- **Zostatok z predchádzajúceho obdobia:** celkové množstvo reziduí skladovaných na dočasných skladoch, resp. odkaliskách z predchádzajúceho obdobia.
Remainder from previous period: total amount of residues from the previous period still stored in temporary stocks or impoundments.
- **Výskyt:** vzniknuté množstvo technologických reziduí za uvedené časové obdobie.
Occurrence: Amount of technological residues produced in a given period.
- **Zhodnotenie v USSK:** reálne množstvo reziduí, ktoré sa zhodnotilo v hutníckom cykle USSK za uvedené časové obdobie.
Recovery in USSK: Real residues amount utilized in the metallurgical cycle of USSK in a given period.
- **Predaj:** reálne množstvo reziduí, ktoré sa za uvedené časové obdobie odpredalo externým odberateľom.
Selling: Real residues amount sold to external companies in a given period.
- **Ukladanie na skládky:** množstvo reziduí zneškodnených na skládkach USSK.
Disposal onto landfills: Residues amount disposed onto USSK's landfills.
- **Ukladanie na odkaliská:** množstvo reziduí uložených na odkaliskách konvertorových kalov za uvedené časové obdobie. Vzhľadom k tomu, že uložené reziduá sa po odsedimentovaní ťažia a následne zhodnocujú, odpredávajú resp. zneškodňujú na skládkach, je celé uložené množstvo reziduí premietnuté aj do skladovania.
Disposal in the impoundments: Amount of residues stored in the converter sludge impoundments in a given period. Considering that after sedimentation the stored residues is mined and further treated, sold or disposed onto the landfills, the whole stored quantity of residues is also reflected in the storage figures.
- **Skladovanie:** celkové množstvo reziduí uložených na dočasné sklady zásob.
Storage: Total amount of residues stored in temporary stocks.

Popis špecifických reziduí :

- **Vysokopečná troska** - skladované množstvo pozostáva zo štrku, granulátu a nespracovanej trosky
- **Konvertorový kal jemný** - skladované množstvo pozostáva z aktuálneho množstva uloženého reziduá na odkaliskách konvertorových kalov č. 1 - č. 4 a z množstva, ktoré sa po odsedimentovaní vyťažilo a dočasne sa skladuje pri linke PREMIXU.

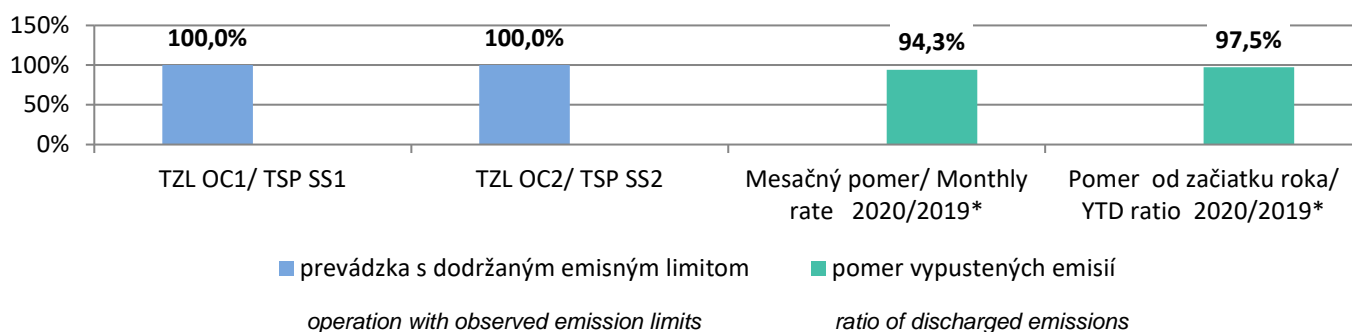
Description of specific residues:

- **Blast furnace slag** - stored amount consists of gravel, granulate and unprocessed slag.
- **Fine converter sludge** - stored amount consists of current amount of residues in the converter sludge impoundments #1 - 4 and of amount mined after sedimentation and temporarily stored at the PREMIX- line.

Výsledky externých oprávnených meraní emisií External Mandatory Air Monitoring Results

Miesto merania Place of measurement	Znečisťujúca látka Pollutant	Emisný limit (mg/m ³) Emission limit	Zhodnotenie Evaluation
DZ VP/DP Blast Furnaces – Spekáč páš č.1, nový filter/Sinter Belt #1, new bag filter	VOC	100	súlada compliance
	Hg	0,05	súlada compliance
	Be + Cd	0,1	súlada compliance
	As+Cr ⁶ +Co+Ni	1	súlada compliance
	Tl	0,2	súlada compliance
	Se + Te	1	súlada compliance
DZ SVa/DP CRM – 5 ST/5 stand Tandem	TZL/TSP	20	súlada compliance

Emisie z odpráškovač OC1 a OC2/ TSP Emissions from SS1 and SS2



* - ovplyvnené prechodovými stavmi z dôvodu nižšej výroby ocele / affected by equipment shut downs and start-ups due to reduced production

PROTOKOLY EMISNÝCH HODNÔT Z AMS DZ OCELIAREŇ PROTOCOLS OF EMISSION VALUES FROM DP STEELWORKS AMS

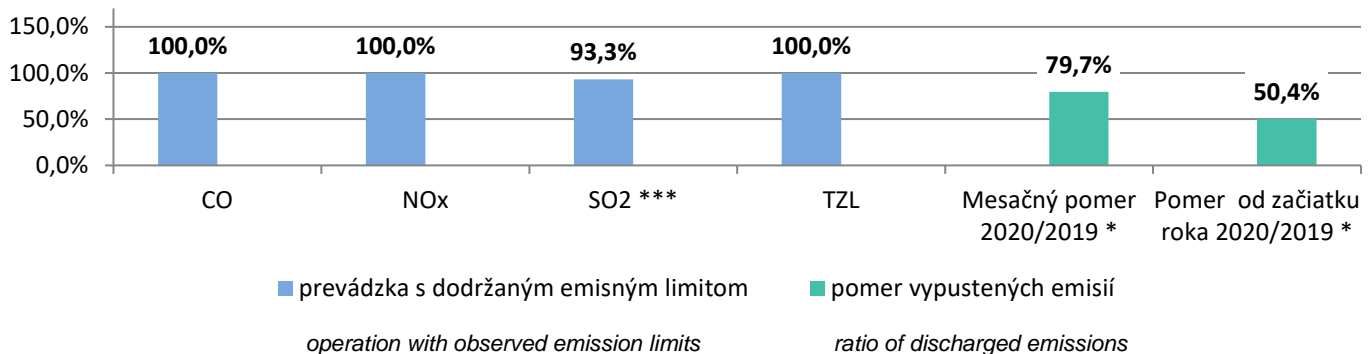
Zariadenie Facility	ZL Pollutant	EL* (mg/m ³)	Počet prekročení EL Number of EL Exceedings		Namerané množstvo ZL (kg) Measured Pollutant Amount	
			SPH	PDH	Pri dodržanom EL február 2020 Observance of EL FEBRUARY 2020	Pri dodržanom EL február 2019 Observance of EL FEBRUARY 2019
SEKUNDÁRNE ODPRÁŠ. OC 1 Secondary ded. SS 1	TZL	15	0	0	441,6	381,2
SEKUNDÁRNE ODPRÁŠ. OC 2 Secondary ded. SS 2	TZL	15	0	0	803,0	1 242,8
	Suma		0	0	1 244,6	1 624,0

* - emisný limit podľa rozhodnutia Slovenskej inšpekcie ŽP, Inšpektorát ŽP Košice / the emission limit of pollution is specified by Slovak Environmental Inspection, branch Košice

Vysvetlivky / Comments:

- **SPH** - stredná polhodinová hodnota / half-hourly average value,
- **PDH** - priemerná denná hodnota / average daily value,
- **Mesačný pomer / Monthly rate 2020/2019** – podiel vypustených špecifických emisií (kg emisií na tonu vyrobenej ocele) za hodnotený mesiac roka k vypusteným špecifickým emisiám za ten istý mesiac predchádzajúceho roka / the portion of discharged specified emissions (kilograms of emissions per 1 tone of liquied steel) for the evaluated month of the year to the discharged specific emissions for the same month of the previous year,
- **Pomer od začiatku roka / YTD ratio 2020/2019** – podiel vypustených špecifických emisií (kg emisií na tonu vyrobenej ocele) od začiatku hodnoteného roka k vypusteným špecifickým emisiám od začiatku predchádzajúceho roka / the portion of discharged specified emissions (kilograms of emissions per 1 tone of liquied steel) from the beginning of the evaluated year to the discharged specific emissions from he beginning of the previous year.

Emisie zo spekacích pásov DZ VP/ Emissions from Sintering Belts



*- ovplyvnené realizáciou projektu Odprášenie Aglomerácie – pásu č.1, 2, 3 a 4 / affected by the implementation of the project Sinter Belt Dedusting – SB#1, SB#2, SB#3 and SB#4

PROTOKOLY EMISNÝCH HODNÔT Z AMS DZ VYSOKÉ PECE – SPEKACIE PÁSY PROTOCOLS OF EMISSION VALUES FROM DP BLAST FURNACE AMS – SINTER BELTS

Zariadenie Facility	ZL Pollutant	EL** (mg/m ³)	Počet prekročení EL Number of EL Exceedings		Namerané množstvo ZL (kg) Measured Pollutant Amount	
			SPH	PDH	Pri dodržanom EL február 2020 Observance of EL FEBRUARY 2020	Pri dodržanom EL február 2019 Observance of EL FEBRUARY 2019
SPEKACÍ PÁS SP1 Sinter Belt SB1	CO	6000	0	0	-	962358,2
	NO _x	500	0	0	-	32740,8
	SO ₂	400	0	0	-	63645
	TZL	15	0	0	-	39115
SPEKACÍ PÁS SP2 Sinter Belt SB2	CO	6000	0	0	-	1061189,3
	NO _x	500	0	0	-	36644,1
	SO ₂	400	0	0	-	62529,8
	TZL	15	0	0	-	18851,5
SPEKACÍ PÁS SP3 Sinter Belt SB3	CO	6000	0	0	1 715 973,2	1483359,5
	NO _x	500	0	0	61 159,5	41697,7
	SO ₂ ***	400	0	1	60 511,8	72762,3
	TZL	15	0	0	23,9	31570,5
SPEKACÍ PÁS SP4 Sinter Belt SB4	CO	6000	0	0	1 553 381,5	0
	NO _x	500	0	0	53 434,6	0
	SO ₂ ***	400	0	7	41 995,8	0
	TZL	15	0	0	72,2	0
Suma			0	8	3 786 352,5	3 906 463,7



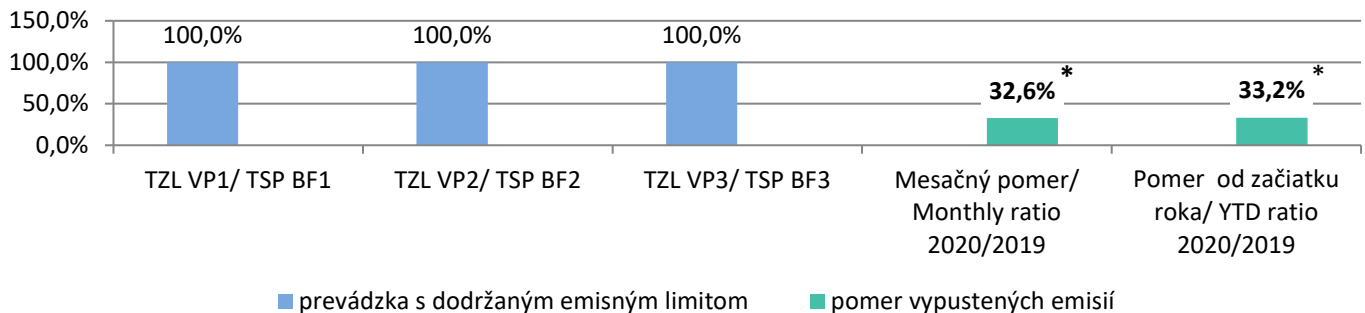
** - emisný limit podľa rozhodnutia Slovenskej inšpekcie ŽP, Inšpektorát ŽP Košice / the emission limit of pollution is specified by Slovak Environmental Inspection, branch Košice

*** - prekročený limit SO₂ (priemernej dennej hodnoty) kvôli vysokému obsahu síry vo vstupných surovinách do aglomeračného procesu / Exceeded limit SO₂ (average daily value) due to high Sulphur content in Sinter charge

Vysvetlivky / Comments:

- **Mesačný pomer / Monthly rate 2020/2019** – podiel vypustených špecifických emisií (kg emisií na tonu vyrobeného aglomerátu) za hodnotený mesiac roka k vypusteným špecifickým emisiám za ten istý mesiac predchádzajúceho roka. / the portion of discharged specified emissions (kilograms of emissions per 1 tone of 1 produced sinter) for the evaluated month of the year to the discharged specific emissions for the same month of the previous year
- **Pomer od začiatku roka / YTD ratio 2020/2019** – podiel vypustených špecifických emisií (kg emisií na tonu vyrobeného aglomerátu) od začiatku hodnoteného roka k vypusteným špecifickým emisiám od začiatku predchádzajúceho roka / the portion of discharged specified emissions (kilograms of emissions per 1 tone of produced sinter) from the beginning of the evaluated year to the discharged specific emissions from the beginning of the previous year.

Emisie z odlierní DZ VP / Emissions from BF Casthouses



■ prevádzka s dodržaným emisným limitom

■ pomer vypustených emisií

operation with observed emission limits

ratio of discharged emissions

* - ovplyvnené odstávkou VP2 / affected by BF2 shutdown

PROTOKOLY EMISNÝCH HODNÔT Z AMS DZ VYSOKÉ PECE – ODLIEVÁRNE PROTOCOLS OF EMISSION VALUES FROM DP BLAST FURNACE AMS – CASTHOUSES

Zariadenie Facility	ZL Pollutant	EL* (mg/m ³)	Počet prekročení EL Number of EL Exceedings		Namerané množstvo ZL (kg) Measured Pollutant Amount	
			SPH	PDH	Pri dodržanom EL február 2020 Observance of EL FEBRUARY 2020	Pri dodržanom EL február 2019 Observance of EL FEBRUARY 2019
Odlievareň VP1 Casthouse BF 1	TZL/ TSP	15	0	0	242,8	150,4
Odlievareň VP2 Casthouse BF 2	TZL/ TSP	15	0	0	-	1 463,8
Odlievareň VP3 Casthouse BF 3	TZL/ TSP	15	0	0	498,0	1 162,9
Suma			0	0	740,8	2 777,1

* - emisný limit podľa rozhodnutia Slovenskej inšpekcie ŽP, Inšpektorát ŽP Košice / the emission limit of pollution is specified by Slovak Environmental Inspection, branch Košice

Vysvetlivky/Comments:

- **Mesačný pomer / Monthly rate 2020/2019** – podiel vypustených špecifických emisií (kg emisií na tonu vyrobeného surového železa) za hodnotený mesiac roka k vypusteným špecifickým emisiám za ten istý mesiac predchádzajúceho roka. / the portion of discharged specified emissions (kilograms of emissions per 1 tone of produced pig iron) for the evaluated month of the year to the discharged specific emissions for the same month of the previous year.
- **Pomer od začiatku roka / YTD ratio 2020/2019** – podiel vypustených špecifických emisií (kg emisií na tonu vyrobeného surového železa) od začiatku hodnoteného roka k vypusteným špecifickým emisiám od začiatku predchádzajúceho roka / the portion of

discharged specified emissions (kilograms of emissions per 1 tone of produced pig iron) from the beginning of the evaluated year to the discharged specific emissions from the beginning of the previous year.

PROTOKOLY EMISNÝCH HODNÔT Z AMS DZ KOKSOVŇA
PROTOCOLS OF EMISSION VALUES FROM DP COKERY AMS

Zariadenie <i>Facility</i>	ZL <i>Pollutant</i>	EL <i>(mg/m³)</i>	Počet prekročení EL <i>Number of EL Exceedings</i>		Namerané množstvo ZL (kg) <i>Measured Pollutant Amount</i>
			SPH	PDH	Pri dodržanom EL február 2020 <i>Observance of EL FEBRUARY 2020</i>
VKB3 – Komín 3	TZL	100	0	0	677,8
VKB3 – Komín 4	TZL	100	0	0	1 269,6
	Suma		0	0	1 947,4

Poznámka : Nábeh AMS od 30.12.2019 / Start of operation 12/30/2019

KOMENTÁR (REMARKS):

V priebehu hodnoteného mesiaca nedošlo k žiadnej ekologickej havárii a nebolo štátnou správou započaté konanie za porušenie legislatívy v oblasti životného prostredia.

During the evaluated month did not occur any ecological accident and state authorities didn't begin any hearing for legislation violation in the field of environment.

PRÍLOHY (ANNEXES):

Príloha č. 1 (mesačné protokoly emisných hodnôt AMS z odprášenia OC1 a OC2, spekacích pásov VP, odlievareň DZ VP a koksárskej batérie VKB3) / Annex No 1. (monthly protocols emission values AMS from SS1 and SS2, Sintering Belts, BF Casthouses and Coke Battery No.3)

Mesačný protokol emisných hodnôt pre OC1 za : 02.2020

Prevádzkovateľ: U. S. Steel Košice, s.r.o.

Meracie miesto: OC1

Oceliareň		
ZL PPH 30min		TZL
Jednotky pre PDH, PMH, EL		[mg/m ³]
EL - Emisný limit		15
I - Interval spoľahlivosti [% EL]		30
N PPH < EL+I / >1,2.EL+I / > 2.EL + I		1 392/0/0
N PDH < EL + I / PDH > EL + I		29/0
% PPH ≤ 1.2 EL+ I		100,0
N PPH F / %PPH F (nepl.)		0/0,0
N PPH Valid / N PPH E (náhr.)		1 392/0
N PDH Valid / N PDH F / N PDH N		29/0/0
c - priem. hm. koncent. ZL ≤ EL [mg/m ³ _{ns}]		0,8
množstvo ZL ≤ EL [kg]		441,6
Q Spalin ≤ EL [tis. Nm ³]		568 341,1
c - priem. hm. koncent. ZL > EL [mg/m ³ _{ns}]		0,0
množstvo ZL > EL [kg]		0,0
Q Spalin > EL [tis. Nm ³]		0,0
množstvo ZL (N PDH F > 10, nezist. údaje) [kg]		0,0
Q Spalin (N PDH F > 10, nezist. údaje) [tis. Nm ³]		0,0

Poč hodín za mesiac - ustálený chod : 696						PDH
Stav:	Bez	Ust	Náb	ZmQ	Odst	TZL
Deň	-	'''	N	Q	Z	[mg/m ³]
1-2-20	0,	48,	0,	0,	0,	0,7
2-2-20	0,	48,	0,	0,	0,	0,9
3-2-20	0,	48,	0,	0,	0,	0,8
4-2-20	0,	48,	0,	0,	0,	0,5
5-2-20	0,	48,	0,	0,	0,	0,7
6-2-20	0,	48,	0,	0,	0,	0,8
7-2-20	0,	48,	0,	0,	0,	0,7
8-2-20	0,	48,	0,	0,	0,	0,8
9-2-20	0,	48,	0,	0,	0,	0,8
10-2-20	0,	48,	0,	0,	0,	1,0
11-2-20	0,	48,	0,	0,	0,	0,8
12-2-20	0,	48,	0,	0,	0,	0,8
13-2-20	0,	48,	0,	0,	0,	0,7
14-2-20	0,	48,	0,	0,	0,	0,7
15-2-20	0,	48,	0,	0,	0,	0,9
16-2-20	0,	48,	0,	0,	0,	0,8
17-2-20	0,	48,	0,	0,	0,	0,7
18-2-20	0,	48,	0,	0,	0,	0,9
19-2-20	0,	48,	0,	0,	0,	0,8
20-2-20	0,	48,	0,	0,	0,	0,8
21-2-20	0,	48,	0,	0,	0,	0,9
22-2-20	0,	48,	0,	0,	0,	0,8
23-2-20	0,	48,	0,	0,	0,	0,7
24-2-20	0,	48,	0,	0,	0,	0,7
25-2-20	0,	48,	0,	0,	0,	0,9
26-2-20	0,	48,	0,	0,	0,	0,9
27-2-20	0,	48,	0,	0,	0,	0,8
28-2-20	0,	48,	0,	0,	0,	0,7
29-2-20	0,	48,	0,	0,	0,	0,7
1-3-20						
2-3-20						
SUMA	0,	1392,	0,	0,	0,	0,8

Označenie PDH, PMH	
F	neplatná PDH (Počet planých PPH < 2/3 počtu PPH Ust.prevádz.)
N	nevyhodnotená PDH, PMH (Počet PPH Ustálenej prevádzky = 0)
	platná PDH, PMH
G	PDH>EL+I

Mesačný protokol emisných hodnôt pre OC2 za : 02.2020

Prevádzkovateľ: U. S. Steel Košice, s.r.o.

Meracie miesto: OC2

Oceliareň	
ZL PPH 30min	TZL
Jednotky pre PDH, PMH, EL	[mg/m ³]
EL - Emisný limit	15
I - Interval spoľahlivosti [% EL]	30
N PPH < EL+I / >1,2.EL+I / > 2.EL + I	1 392/0/0
N PDH < EL + I / PDH > EL + I	29/0
% PPH ≤ 1.2 EL+ I	100,0
N PPH F / %PPH F (nepl.)	0/0,0
N PPH Valid / N PPH E (náhr.)	1 392/0
N PDH Valid / N PDH F / N PDH N	29/0/0
c - priem. hm. koncent. ZL ≤ EL [mg/m ³ _{ns}]	1,4
množstvo ZL ≤ EL [kg]	803,0
Q Spalin ≤ EL [tis. Nm ³]	578 232,1
c - priem. hm. koncent. ZL > EL [mg/m ³ _{ns}]	0,0
množstvo ZL > EL [kg]	0,0
Q Spalin > EL [tis. Nm ³]	0,0
množstvo ZL (N PDH F > 10, nezist. údaje) [kg]	0,0
Q Spalin (N PDH F > 10, nezist. údaje) [tis. Nm ³]	0,0

Poč hodín za mesiac - ustálený chod : 696						PDH
Stav:	Bez	Ust	Náb	ZmQ	Odst	TZL
Deň	-	'''	N	Q	Z	[mg/m ³]
1-2-20	0,	48,	0,	0,	0,	1,3
2-2-20	0,	48,	0,	0,	0,	1,6
3-2-20	0,	48,	0,	0,	0,	1,5
4-2-20	0,	48,	0,	0,	0,	1,6
5-2-20	0,	48,	0,	0,	0,	1,4
6-2-20	0,	48,	0,	0,	0,	1,4
7-2-20	0,	48,	0,	0,	0,	1,6
8-2-20	0,	48,	0,	0,	0,	1,6
9-2-20	0,	48,	0,	0,	0,	1,5
10-2-20	0,	48,	0,	0,	0,	1,0
11-2-20	0,	48,	0,	0,	0,	1,4
12-2-20	0,	48,	0,	0,	0,	1,5
13-2-20	0,	48,	0,	0,	0,	1,5
14-2-20	0,	48,	0,	0,	0,	1,5
15-2-20	0,	48,	0,	0,	0,	1,4
16-2-20	0,	48,	0,	0,	0,	1,4
17-2-20	0,	48,	0,	0,	0,	1,4
18-2-20	0,	48,	0,	0,	0,	1,3
19-2-20	0,	48,	0,	0,	0,	1,3
20-2-20	0,	48,	0,	0,	0,	1,5
21-2-20	0,	48,	0,	0,	0,	1,1
22-2-20	0,	48,	0,	0,	0,	1,2
23-2-20	0,	48,	0,	0,	0,	1,3
24-2-20	0,	48,	0,	0,	0,	1,3
25-2-20	0,	48,	0,	0,	0,	1,3
26-2-20	0,	48,	0,	0,	0,	1,1
27-2-20	0,	48,	0,	0,	0,	1,4
28-2-20	0,	48,	0,	0,	0,	1,6
29-2-20	0,	48,	0,	0,	0,	1,5
1-3-20						
2-3-20						
SUMA	0,	1392,	0,	0,	0,	1,4

Označenie PDH, PMH	
F	neplatná PDH (Počet planých PPH < 2/3 počtu PPH Ust.prevádz.)
N	nevyhodnotená PDH, PMH (Počet PPH Ustálenej prevádzky = 0)
	platná PDH, PMH
G	PDH>EL+I

Mesačný protokol emisných hodnôt pre VP1 za : 02.2020

Prevádzkovateľ: U. S. Steel Košice, s.r.o.

Meracie miesto: VP1

Vysoká pec		
ZL	PPH 30min	TZL
Jednotky pre PDH, PMH, EL		[mg/m ³]
EL - Emisný limit		15
I - Interval spoľahlivosti [% EL]		30
N PPH < EL+I / >1,2.EL+I / > 2.EL + I		1 391/0/0
N PDH < EL + I / PDH > EL + I		29/0
% PPH ≤ 1.2 EL+ I		100,0
N PPH F / %PPH F (nepl.)		1/0,1
N PPH Valid / N PPH E (náhr.)		1 391/2
N PDH Valid / N PDH F / N PDH N		29/0/0
c - priem. hm. koncent. ZL ≤ EL	[mg/m ³ _{ns}]	0,7
množstvo ZL ≤ EL	[kg]	242,8
Q Spalin ≤ EL	[tis. Nm ³]	329 820,2
c - priem. hm. koncent. ZL > EL	[mg/m ³ _{ns}]	0,0
množstvo ZL > EL	[kg]	0,0
Q Spalin > EL	[tis. Nm ³]	0,0
množstvo ZL (N PDH F > 10, nezist. údaje)	[kg]	0,0
Q Spalin (N PDH F > 10, nezist. údaje)	[tis. Nm ³]	0,0

Poč hodín za mesiac - ustálený chod : 696						PDH
Stav:	Bez	Ust	Náb	ZmQ	Odst	TZL
Deň	-	'''	N	Q	Z	[mg/m ³]
1-2-20	0,	48,	0,	0,	0,	0,75
2-2-20	0,	48,	0,	0,	0,	0,67
3-2-20	0,	48,	0,	0,	0,	0,72
4-2-20	0,	48,	0,	0,	0,	0,21
5-2-20	0,	48,	0,	0,	0,	0,69
6-2-20	0,	48,	0,	0,	0,	1,00
7-2-20	0,	48,	0,	0,	0,	0,57
8-2-20	0,	48,	0,	0,	0,	0,65
9-2-20	0,	48,	0,	0,	0,	0,50
10-2-20	0,	48,	0,	0,	0,	0,52
11-2-20	0,	48,	0,	0,	0,	0,53
12-2-20	0,	48,	0,	0,	0,	0,41
13-2-20	0,	48,	0,	0,	0,	0,72
14-2-20	0,	48,	0,	0,	0,	0,69
15-2-20	0,	48,	0,	0,	0,	0,88
16-2-20	0,	48,	0,	0,	0,	0,84
17-2-20	0,	48,	0,	0,	0,	0,70
18-2-20	0,	48,	0,	0,	0,	0,60
19-2-20	0,	48,	0,	0,	0,	0,61
20-2-20	0,	48,	0,	0,	0,	0,76
21-2-20	0,	48,	0,	0,	0,	0,74
22-2-20	0,	48,	0,	0,	0,	0,76
23-2-20	0,	48,	0,	0,	0,	0,65
24-2-20	0,	48,	0,	0,	0,	1,22
25-2-20	0,	48,	0,	0,	0,	0,63
26-2-20	0,	48,	0,	0,	0,	0,71
27-2-20	0,	48,	0,	0,	0,	1,10
28-2-20	0,	48,	0,	0,	0,	0,83
29-2-20	0,	48,	0,	0,	0,	0,86
1-3-20						
2-3-20						
SUMA	0,	1392,	0,	0,	0,	0,71

Označenie PDH, PMH	
F	neplatná PDH (Počet planých PPH < 2/3 počtu PPH Ust.prevádz.)
N	nevyhodnotená PDH, PMH (Počet PPH Ustálenej prevádzky = 0)
	platná PDH, PMH
G	PDH>EL+I

Mesačný protokol emisných hodnôt pre VP3 za : 02.2020

Prevádzkovateľ: U. S. Steel Košice, s.r.o.

Meracie miesto: VP3

Vysoká pec		
ZL	PPH 30min	TZL
Jednotky pre PDH, PMH, EL		[mg/m ³]
EL - Emisný limit		15
I - Interval spoľahlivosti [% EL]		30
N PPH < EL+I / >1,2.EL+I / > 2.EL + I		1 344/0/0
N PDH < EL + I / PDH > EL + I		28/0
% PPH ≤ 1.2 EL + I		100,0
N PPH F / %PPH F (nepl.)		0/0,0
N PPH Valid / N PPH E (náhr.)		1 344/0
N PDH Valid / N PDH F / N PDH N		28/0/0
c - priem. hm. koncent. ZL ≤ EL [mg/m ³ _{ns}]		1,1
množstvo ZL ≤ EL [kg]		498,0
Q Spalin ≤ EL [tis. Nm ³]		453 376,1
c - priem. hm. koncent. ZL > EL [mg/m ³ _{ns}]		0,0
množstvo ZL > EL [kg]		0,0
Q Spalin > EL [tis. Nm ³]		0,0
množstvo ZL (N PDH F > 10, nezist. údaje) [kg]		0,0
Q Spalin (N PDH F > 10, nezist. údaje) [tis. Nm ³]		0,0

Poč hodín za mesiac - ustálený chod : 672						PDH
Stav:	Bez	Ust	Náb	ZmQ	Odst	TZL
Deň	-	'''	N	Q	Z	[mg/m ³]
1-2-20	0,	48,	0,	0,	0,	1,35
2-2-20	0,	48,	0,	0,	0,	0,83
3-2-20	0,	48,	0,	0,	0,	1,09
4-2-20	0,	48,	0,	0,	0,	0,78
5-2-20	0,	48,	0,	0,	0,	1,18
6-2-20	0,	48,	0,	0,	0,	0,99
7-2-20	0,	48,	0,	0,	0,	1,39
8-2-20	0,	48,	0,	0,	0,	1,62
9-2-20	0,	48,	0,	0,	0,	1,58
10-2-20	0,	48,	0,	0,	0,	0,67
11-2-20	0,	48,	0,	0,	0,	1,38
12-2-20	0,	48,	0,	0,	0,	1,23
13-2-20	0,	48,	0,	0,	0,	1,25
14-2-20	0,	48,	0,	0,	0,	1,41
15-2-20	0,	48,	0,	0,	0,	1,41
16-2-20	0,	48,	0,	0,	0,	1,36
17-2-20	0,	48,	0,	0,	0,	1,29
18-2-20	0,	48,	0,	0,	0,	0,89
19-2-20	0,	48,	0,	0,	0,	0,39
20-2-20	0,	48,	0,	0,	0,	0,66
21-2-20	0,	48,	0,	0,	0,	0,68
22-2-20	0,	48,	0,	0,	0,	0,64
23-2-20	0,	48,	0,	0,	0,	0,81
24-2-20	0,	48,	0,	0,	0,	0,77
25-2-20	0,	48,	0,	0,	0,	0,76
26-2-20	0,	48,	0,	0,	0,	1,25
27-2-20	0,	48,	0,	0,	0,	0,88
28-2-20	0,	48,	0,	0,	0,	1,07
29-2-20						
1-3-20						
2-3-20						
SUMA	0,	1344,	0,	0,	0,	1,06

Označenie PDH, PMH	
F	neplatná PDH (Počet planých PPH < 2/3 počtu PPH Ust.prevádz.)
N	nevyhodnotená PDH, PMH (Počet PPH Ustálenej prevádzky = 0)
	platná PDH, PMH
G	PDH>EL+I

Mesačný protokol emisného monitorovania pre SP3 z:

02-2020

Prevádzkovateľ: U. S. Steel Košice, s.r.o.

Meracie miesto: Spekáci pás SP3

Spekáci pás						
ZL	SPH 30min	CO	NOx	SO2	TZL	
Jednotky pre SPH, PDH, EL		[mg/m3nr]	[mg/m3]	[mg/m3]	[mg/m3]	
EL - Emisný limit		6000	500	400	15	
I	[% EL]	10	20	20	30	
N SPH < EL+I / >1,2.EL+I / > 2.EL+I		1047/0/0	1047/0/0	957/34/0	1046/0/0	
N PDH < EL + I / PDH > EL + I		28/0	28/0	27/1	28/0	
% SPH ≤ 1.2 EL+ I		100,0	100,0	96,8	100,0	
N SPH F / %SPH F (nepl.)		1/0,1	1/0,1	1/0,1	2/0,2	
N SPH Valid / N SPH E (náhr.)		1047/0	1047/0	1047/0	1046/0	
N PDH Valid / N PDH F / N PDH N		28/0/1	28/0/1	28/0/1	28/0/1	
c - priem. hm. koncent. ZL ≤ EL		[mg/m3ns]	6165,5	219,7	225,2	0,1
množstvo ZL ≤ EL		[kg]	1 715 973,2	61 159,5	60 511,8	23,9
Q Spalin ≤ EL		[m3ns]	278 316 536	278 316 536	268 693 897	278 316 536
c - priem. hm. koncent. ZL > EL		[mg/m3ns]	0,0	0,0	518,5	0,0
množstvo ZL > EL		[kg]	0,0	0,0	4 989,5	0,0
Q Spalin > EL		[m3ns]	0	0	9 622 639	0
množstvo ZL (N PDH F > 10, nezist. údaje)		[kg]	0,0	0,0	0,0	0,0
Q Spalin (N PDH F > 10, nezist. údaje)		[m3ns]	0	0	0	0

Poč hodín za mesiac - ustálený chod :						PDH - priemerné denné hodnoty			
Stav:	Bez	Ust	Náb	ZmQ	Odst	CO	NOx	SO2	TZL
Deň	-	****	N	Q	Z	[mg/m3nr]	[mg/m3]	[mg/m3]	[mg/m3]
1-2-20	3,0	19,5	1,0		0,5	3 429,8	239,6	54,1	0,0
2-2-20	3,5	20,0	0,5		0,0	3 641,8	180,3	219,0	0,0
3-2-20	8,5	13,5	0,5		1,5	3 740,7	177,6	271,2	0,0
4-2-20	6,0	10,5	3,0		4,5	3 927,2	187,8	161,3	0,0
5-2-20	4,0	17,0	1,0		2,0	4 212,8	220,1	155,0	0,0
6-2-20	2,0	19,5	0,5		2,0	4 282,6	225,6	190,6	0,0
7-2-20	5,0	16,5	1,0		1,5	3 827,7	219,3	148,9	0,0
8-2-20	0,0	20,0	1,5		2,5	4 288,2	202,7	133,8	0,0
9-2-20	0,0	21,0	1,5		1,5	4 115,6	219,5	44,3	0,0
10-2-20	22,0	0,0	1,5		0,5	355,8 N	23,4 N	9,1 N	1,9 N
11-2-20	0,0	20,5	1,5		2,0	4 303,5	242,0	210,9	0,0
12-2-20	0,0	23,5	0,0		0,5	4 046,8	258,5	101,2	0,0
13-2-20	0,0	23,5	0,0		0,5	4 370,1	304,6	152,6	0,0
14-2-20	0,0	23,0	0,0		1,0	4 517,5	324,9	227,6	0,0
15-2-20	0,0	22,5	0,5		1,0	4 480,8	327,9	248,9	0,0
16-2-20	0,0	23,5	0,0		0,5	4 314,3	302,8	263,7	0,0
17-2-20	0,5	20,5	1,0		2,0	4 134,6	304,3	240,3	0,0
18-2-20	0,0	22,5	0,5		1,0	3 754,5	296,1	220,6	0,1
19-2-20	6,5	15,0	0,5		2,0	3 947,8	241,5	400,4	0,1
20-2-20	0,0	17,5	5,0		1,5	3 850,0	211,9	457,8	0,1
21-2-20	6,0	15,0	0,5		2,5	4 007,5	222,5	423,9	0,3
22-2-20	0,0	22,5	1,0		0,5	3 961,7	252,6	536,7 G	0,3
23-2-20	0,0	16,0	6,5		1,5	3 518,3	179,5	171,8	0,4
24-2-20	0,0	20,0	3,5		0,5	3 777,1	176,7	262,8	0,3
25-2-20	0,0	13,0	9,5		1,5	3 605,4	147,7	323,0	0,2
26-2-20	3,5	13,5	6,5		0,5	4 027,8	171,0	286,2	0,2
27-2-20	0,0	17,5	5,5		1,0	3 900,0	175,4	302,6	0,2
28-2-20	6,5	14,5	0,5		2,5	3 945,8	156,4	404,6	0,1
29-2-20	2,5	20,0	0,5		1,0	4 538,8	239,0	330,4	0,2
SUMA	79,5	521,5	55,0	0,0	40,0	4 016,7	228,9	248,0	0,1

Označenie PDH, PMH	
F	neplatná PDH (Počet planých SPH < 2/3 počtu SPH Ustálenej prevádzky)
N	nevýhodnotená PDH, PMH (Počet SPH Ustálenej prevádzky = 0)
	platná PDH, PMH
G	PDH>EL+I

Mesačný protokol emisného monitorovania pre SP4 z:

02-2020

Prevádzkovateľ: U. S. Steel Košice, s.r.o.

Meracie miesto: Spekáci pás SP4

Spekáci pás					
ZL	SPH 30min	CO	NOx	SO2	TZL
Jednotky pre SPH, PDH, EL		[mg/m3nr]	[mg/m3]	[mg/m3]	[mg/m3]
EL - Emisný limit		6000	500	400	15
I [% EL]		10	20	20	30
N SPH < EL+I / >1,2.EL+I / > 2.EL+I		1066/0/0	1066/0/0	842/110/0	1070/0/0
N PDH < EL + I / PDH > EL + I		29/0	29/0	22/7	29/0
% SPH ≤ 1.2 EL+I		100,0	100,0	89,7	100,0
N SPH F / %SPH F (nepl.)		6/0,6	6/0,6	6/0,6	2/0,2
N SPH Valid / N SPH E (náhr.)		1066/0	1066/0	1066/0	1070/0
N PDH Valid / N PDH F / N PDH N		29/0/0	29/0/0	29/0/0	29/0/0
c - priem. hm. koncent. ZL ≤ EL [mg/m3ns]		5960,3	205,0	219,4	0,3
množstvo ZL ≤ EL [kg]		1 553 381,5	53 434,6	41 995,8	72,2
Q Spalin ≤ EL [m3ns]		260 619 259	260 619 259	191 386 423	260 842 594
c - priem. hm. koncent. ZL > EL [mg/m3ns]		0,0	0,0	492,0	0,0
množstvo ZL > EL [kg]		0,0	0,0	34 064,1	0,0
Q Spalin > EL [m3ns]		0	0	69 232 836	0
množstvo ZL (N PDH F > 10, nezist. údaje) [kg]		0,0	0,0	0,0	0,0
Q Spalin (N PDH F > 10, nezist. údaje) [m3ns]		0	0	0	0

Poč hodín za mesiac - ustálený chod : 518						PDH - priemerné denné hodnoty			
Stav:	Bez	Ust	Náb	ZmQ	Odst	CO	NOx	SO2	TZL
Deň	-	'''	N	Q	Z	[mg/m3nr]	[mg/m3]	[mg/m3]	[mg/m3]
1-2-20	4,0	19,5	0,5		0,0	3 057,6	199,1	28,2	0,2
2-2-20	2,0	20,5	1,5		0,0	3 308,9	159,7	215,5	0,2
3-2-20	0,5	23,5	0,0		0,0	3 276,2	155,9	255,5	0,2
4-2-20	8,0	15,0	1,0		0,0	3 587,8	173,6	161,7	0,2
5-2-20	2,5	20,5	0,0		1,0	3 941,3	183,5	159,7	0,5
6-2-20	5,5	6,0	12,5		0,0	3 808,1	197,0	189,4	0,2
7-2-20	13,5	9,0	1,0		0,5	3 392,9	152,7	253,0	0,2
8-2-20	2,0	22,0	0,0		0,0	4 127,0	163,6	182,6	0,3
9-2-20	2,5	21,0	0,5		0,0	3 803,1	187,5	103,6	0,4
10-2-20	10,0	14,0	0,0		0,0	3 815,5	174,9	60,7	0,2
11-2-20	1,5	19,5	3,0		0,0	3 990,2	214,4	125,9	0,2
12-2-20	1,0	23,0	0,0		0,0	3 921,4	210,7	153,6	0,3
13-2-20	19,0	4,0	1,0		0,0	4 079,1	206,6	120,1	0,2
14-2-20	4,5	17,5	2,0		0,0	4 338,1	263,6	169,4	0,3
15-2-20	0,5	23,5	0,0		0,0	3 983,3	262,5	182,4	0,4
16-2-20	0,0	22,5	0,5		1,0	3 768,7	232,1	208,3	0,4
17-2-20	12,5	11,5	0,0		0,0	3 760,9	226,6	243,7	0,3
18-2-20	1,0	22,5	0,5		0,0	3 501,3	228,3	278,5	0,4
19-2-20	7,5	16,0	0,5		0,0	3 670,9	193,0	357,7	0,3
20-2-20	1,5	6,0	16,5		0,0	3 825,1	200,7	494,1 G	0,3
21-2-20	3,5	17,0	3,5		0,0	3 860,9	223,3	412,6	0,2
22-2-20	0,0	24,0	0,0		0,0	3 911,4	222,4	492,4 G	0,3
23-2-20	1,0	23,0	0,0		0,0	3 910,9	237,5	524,4 G	0,4
24-2-20	0,0	21,5	2,5		0,0	3 943,7	224,3	503,9 G	0,3
25-2-20	1,0	22,0	1,0		0,0	4 085,7	224,1	520,8 G	0,3
26-2-20	4,5	14,5	5,0		0,0	4 073,7	226,9	558,7 G	0,2
27-2-20	0,0	23,5	0,5		0,0	4 035,9	239,0	471,4	0,2
28-2-20	2,0	14,0	8,0		0,0	4 020,6	177,5	515,6 G	0,2
29-2-20	0,0	21,5	2,5		0,0	4 222,5	226,8	453,5	0,3
SUMA	111,5	518,0	64,0	0,0	2,5	3 828,4	206,5	289,5	0,3

Označenie PDH, PMH	
F	neplatná PDH (Počet planých SPH < 2/3 počtu SPH Ustálenej prevádzky)
N	nevýhodnotená PDH, PMH (Počet SPH Ustálenej prevádzky = 0)
	platná PDH, PMH
G	PDH>EL+I

Mesačný protokol emisných hodnôt pre Komín 4 za :

02.2020

Prevádzkovateľ: U. S. Steel Košice, s.r.o.

Meracie miesto: VKB3 - Komín 4

VKB3		
ZL	PPH - 30min.	TZL
Jednotky pre PDH, PMH, EL		[mg/m ³ _{nr}]
EL - Emisný limit	[mg/m ³ _{nr}]	100
I - Interval spoľahlivosti	[% EL]	30
N PPH ≤ EL+I / >1,2.EL+I / > 2.EL + I		1 389/1/1
% PPH ≤ 1.2 EL+ I		99,9
N PPH F / %PPH F (nepl.)		1/0,1
N PPH Valid / N PPH E (náhr.)		1 392/3
N PDH ≤ EL + I / PDH > EL + I		29/0
N PDH Valid / N PDH F / N PDH N		29/0/0
c - priem. hm. koncent. ZL ≤ EL	[mg/m ³ _{ns}]	10,7
množstvo ZL ≤ EL	[kg]	1 269,6
Q Spalin ≤ EL	[tis. Nm ³]	118 497,3
c - priem. hm. koncent. ZL > EL	[mg/m ³ _{ns}]	0,0
množstvo ZL > EL	[kg]	0,0
Q Spalin > EL	[tis. Nm ³]	0,0
množstvo ZL (N PDH F > 10, nezist. údaje)	[kg]	0,0
Q Spalin (N PDH F > 10, nezist. údaje)	[tis. Nm ³]	0,0

Poč hodín za mesiac - ustálený chod : 696						PDH
Stav:	Bez	Ust	Náb	ZmQ	Odst	TZL
Deň	-	'''	N	Q	Z	[mg/m ³ _{nr}]
1-2-20	0,	48,	0,	0,	0,	20,7
2-2-20	0,	48,	0,	0,	0,	19,3
3-2-20	0,	48,	0,	0,	0,	18,9
4-2-20	0,	48,	0,	0,	0,	18,9
5-2-20	0,	48,	0,	0,	0,	26,6
6-2-20	0,	48,	0,	0,	0,	22,3
7-2-20	0,	48,	0,	0,	0,	20,1
8-2-20	0,	48,	0,	0,	0,	20,3
9-2-20	0,	48,	0,	0,	0,	19,6
10-2-20	0,	48,	0,	0,	0,	21,0
11-2-20	0,	48,	0,	0,	0,	17,2
12-2-20	0,	48,	0,	0,	0,	26,4
13-2-20	0,	48,	0,	0,	0,	20,9
14-2-20	0,	48,	0,	0,	0,	20,5
15-2-20	0,	48,	0,	0,	0,	24,5
16-2-20	0,	48,	0,	0,	0,	20,5
17-2-20	0,	48,	0,	0,	0,	22,3
18-2-20	0,	48,	0,	0,	0,	21,8
19-2-20	0,	48,	0,	0,	0,	24,6
20-2-20	0,	48,	0,	0,	0,	25,1
21-2-20	0,	48,	0,	0,	0,	24,3
22-2-20	0,	48,	0,	0,	0,	21,6
23-2-20	0,	48,	0,	0,	0,	23,7
24-2-20	0,	48,	0,	0,	0,	44,0
25-2-20	0,	48,	0,	0,	0,	27,7
26-2-20	0,	48,	0,	0,	0,	20,4
27-2-20	0,	48,	0,	0,	0,	22,3
28-2-20	0,	48,	0,	0,	0,	19,4
29-2-20	0,	48,	0,	0,	0,	23,9
1-3-20						
2-3-20						
SUMA	0,	1392,	0,	0,	0,	22,7

Označenie PDH, PMH	
F	neplatná PDH (Počet planých PPH < 2/3 počtu PPH Ust.prevádz.)
N	nevyhodnotená PDH, PMH (Počet PPH Ustálenej prevádzky = 0)
	platná PDH, PMH
G	PDH>EL+I

Mesačný protokol emisných hodnôt pre Komín 3 za :

02.2020

Prevádzkovateľ: U. S. Steel Košice, s.r.o.

Meracie miesto: VKB3 - Komín 3

VKB3		
ZL	PPH - 30min.	TZL
Jednotky pre PDH, PMH, EL		[mg/m ³ _{nr}]
EL - Emisný limit	[mg/m ³ _{nr}]	100
I - Interval spoľahlivosti	[% EL]	30
N PPH ≤ EL+I / >1,2.EL+I / > 2.EL + I		1 391/0/0
% PPH ≤ 1.2 EL+ I		100,0
N PPH F / %PPH F (nepl.)		1/0,1
N PPH Valid / N PPH E (náhr.)		1 391/3
N PDH ≤ EL + I / PDH > EL + I		29/0
N PDH Valid / N PDH F / N PDH N		29/0/0
c - priem. hm. koncent. ZL ≤ EL	[mg/m ³ _{ns}]	5,1
množstvo ZL ≤ EL	[kg]	677,8
Q Spalin ≤ EL	[tis. Nm ³]	133 480,8
c - priem. hm. koncent. ZL > EL	[mg/m ³ _{ns}]	0,0
množstvo ZL > EL	[kg]	0,0
Q Spalin > EL	[tis. Nm ³]	0,0
množstvo ZL (N PDH F > 10, nezist. údaje)	[kg]	0,0
Q Spalin (N PDH F > 10, nezist. údaje)	[tis. Nm ³]	0,0

Poč hodín za mesiac - ustálený chod : 696						PDH
Stav:	Bez	Ust	Náb	ZmQ	Odst	TZL
Deň	-	'''	N	Q	Z	[mg/m ³ _{nr}]
1-2-20	0,	48,	0,	0,	0,	12,9
2-2-20	0,	48,	0,	0,	0,	13,0
3-2-20	0,	48,	0,	0,	0,	9,1
4-2-20	0,	48,	0,	0,	0,	10,9
5-2-20	0,	48,	0,	0,	0,	11,0
6-2-20	0,	48,	0,	0,	0,	11,8
7-2-20	0,	48,	0,	0,	0,	12,8
8-2-20	0,	48,	0,	0,	0,	14,0
9-2-20	0,	48,	0,	0,	0,	11,4
10-2-20	0,	48,	0,	0,	0,	10,1
11-2-20	0,	48,	0,	0,	0,	12,1
12-2-20	0,	48,	0,	0,	0,	15,1
13-2-20	0,	48,	0,	0,	0,	12,4
14-2-20	0,	48,	0,	0,	0,	13,5
15-2-20	0,	48,	0,	0,	0,	13,4
16-2-20	0,	48,	0,	0,	0,	16,5
17-2-20	0,	48,	0,	0,	0,	16,4
18-2-20	0,	48,	0,	0,	0,	15,4
19-2-20	0,	48,	0,	0,	0,	15,1
20-2-20	0,	48,	0,	0,	0,	15,0
21-2-20	0,	48,	0,	0,	0,	14,7
22-2-20	0,	48,	0,	0,	0,	15,3
23-2-20	0,	48,	0,	0,	0,	12,6
24-2-20	0,	48,	0,	0,	0,	12,4
25-2-20	0,	48,	0,	0,	0,	11,6
26-2-20	0,	48,	0,	0,	0,	13,0
27-2-20	0,	48,	0,	0,	0,	12,1
28-2-20	0,	48,	0,	0,	0,	12,4
29-2-20	0,	48,	0,	0,	0,	12,3
1-3-20						
2-3-20						
SUMA	0,	1392,	0,	0,	0,	13,0

Označenie PDH, PMH	
F	neplatná PDH (Počet planých PPH < 2/3 počtu PPH Ust.prevádz.)
N	nevýhodnotená PDH, PMH (Počet PPH Ustálenej prevádzky = 0)
	platná PDH, PMH
G	PDH>EL+I