



označenie/No.:
MS/GME/12/20

Číslo výtlačku/Copy No.:

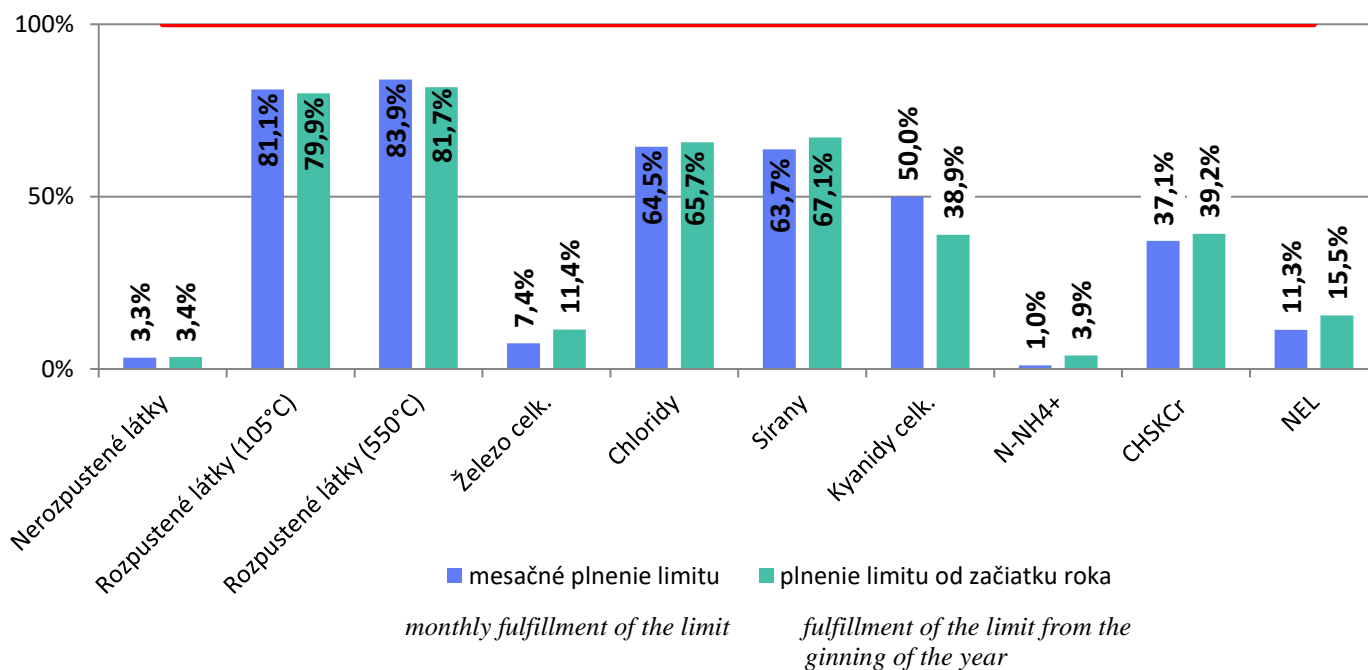
MESAČNÁ SPRÁVA O KVALITE ŽIVOTNÉHO PROSTREDIA
v U. S. Steel Košice, s.r.o.
ZA MESIAC DECEMBER 2020

MONTHLY ENVIRONMENTAL REPORT
U. S. STEEL KOŠICE, s.r.o.
DECEMBER 2020

Gestor/Sponsor: Ing. Jana Protivňáková špecialista pre environmentálny rozvoj	Posudzovateľ/Assessor: Ing. Agáta Mihalková Ved. oddelenia ochrana vôd a EMS	Schvaľovateľ/Approver: Ing. Miloš Fodor GM pre environment	Vydanie č./ Issue No.:
Dátum/Date: 08.01. 2021	Dátum/Date: 08.01. 2021	Dátum/Date: 08.01. 2021	Dátum vydania/ Date of issue:
Podpis/Signature: 	Podpis/Signature: 	Podpis/Signature: 	08.01. 2021

UKAZOVATELE ZNEČISTENIA ODPADOVÝCH VÔD
INDEXES OF WASTE WATER CONTAMINATION
RECIPIENT: Sokoliarsky potok: denné 24-hod. zlievané vzorky
Sokolany creek: 24-hrs. compound samples

Plnenie limitov OV na výstupe z ČOV Sokolany
Fulfillment of waste water limits at the discharge from Sokolany Water Treatment Station



UKAZOVATEL <i>INDEX</i>	JEDNOTKA <i>UNIT</i>	OBDOBIE / PERIOD 12/2020	
		LIMIT <i>LIMIT</i>	MESAČNÝ PRIEMER <i>MONTHLY AVERAGE</i>
			<i>december/DECEMBER</i>
pH	-	6,0 – 9,0	8,13
Nerozpustené látky (105°C) – Insoluble Substances (105)	mg.l ⁻¹	40	1,3
Rozpustené látky (105°C) - Soluble Substances (105 °C)	mg.l ⁻¹	900	730,0
Rozpustené látky (550°C) - Soluble Substances (550 °C)	mg.l ⁻¹	740	621,0
Železo celk. – Total Iron	mg.l ⁻¹	2,7	0,2
Chloridy – Chlorides	mg.l ⁻¹	250	161,2
Sírany – Sulfates	mg.l ⁻¹	250	159,2
Kyanidy celk.- Total Cyanides	mg.l ⁻¹	0,1	0,05
N-NH ₄ ⁺ - N-NH ₄ ⁺	mg.l ⁻¹	2	0,02
CHSK _{Cr} – Chemical Oxygen Demand – COD _{Cr}	mg.l ⁻¹	35	13,0
NEL – Oils*	mg.l ⁻¹	*1,5	*0,17

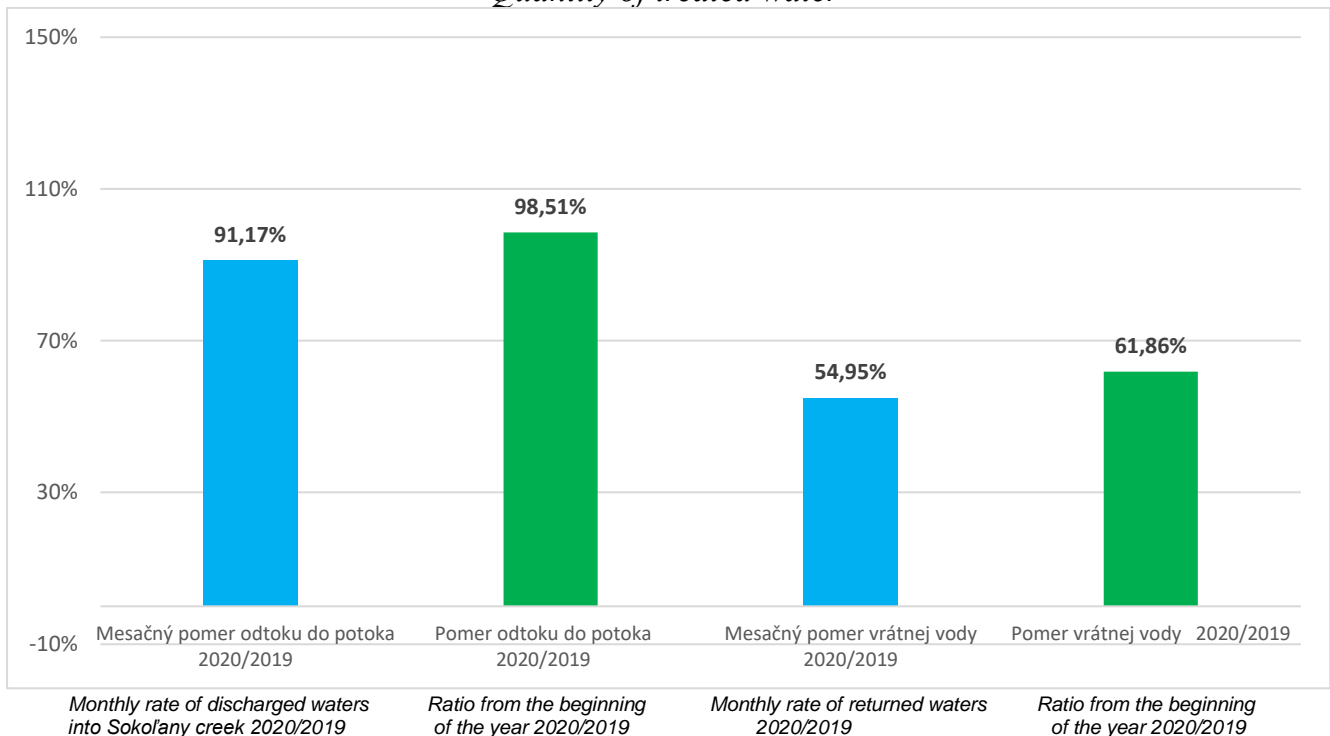
* - bodová vzorka / grab sample

- **Uvedené výsledky sú denne stanovované z 24-hodinových zlievaných vzoriek, odoberaných na odtoku z ČOV Sokolany do recipientu Sokoliansky potok, analyzovaných akreditovaným laboratóriom útvaru GM pre environment. / The presented results are analysed from 24-hour compound samples taken from outflow of WWTP Sokolany to recipient Sokolany creek and analysed by accredited laboratory GM Environment.**
- **Rozsah stanovení a limity znečistenia sú určené rozhodnutím Slovenskej inšpekcie ŽP, Inšpektorát ŽP Košice č. 2997-30870/2007/Kov/570021406 v znení vydaných zmien, ktorým vydáva integrované povolenie pre vykonávanie činností v prevádzke ČOV Sokolany – DZ Energetika. / The range and limits of pollution are set by Slovak Environmental Inspection, branch Košice, No. 5177-29706-2018-Mil-57002406-Z52 as amended by changes, by which they issue an integrated permit to perform activities in the ČOV Sokolany - Power Engineering DP.**

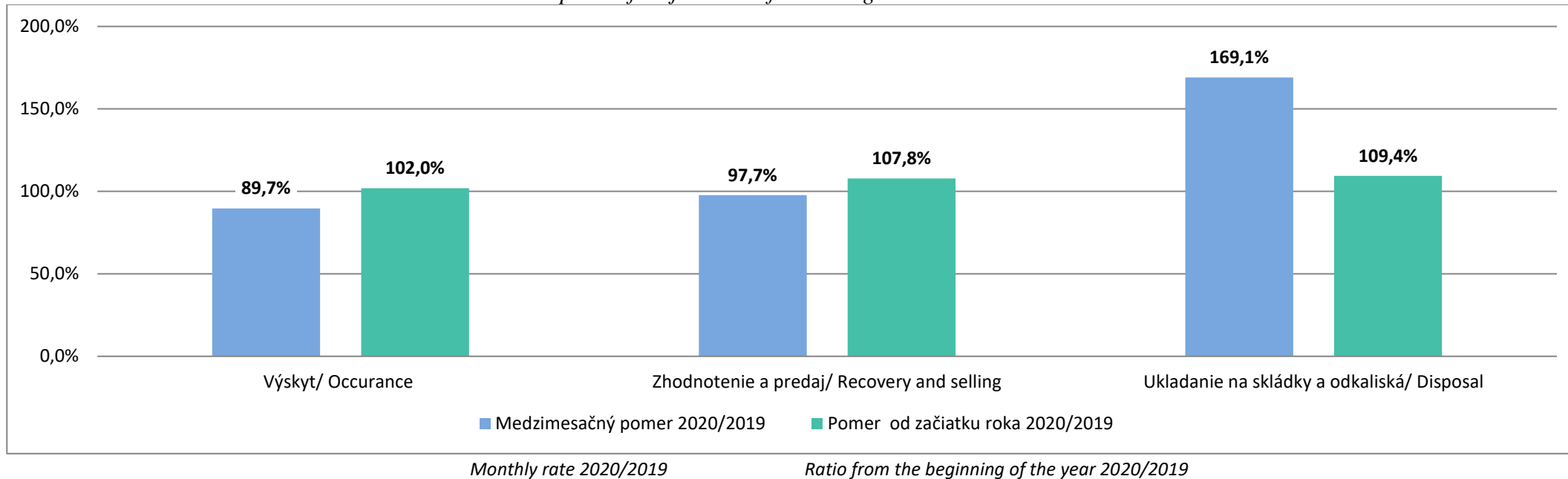
Celkové množstvo vyčistenej odpadovej vody vypustenej do Sokolianskeho potoka v 12/2020 <i>Total quantity of treated waste water discharged into Sokolany creek in DECEMBER 2020</i>	2 070 766 m³
Celkové množstvo vyčistenej odpadovej vody vrátenej do U. S. Steel Košice, s.r.o. v 12/2020 <i>Total quantity of treated waste water returned into U. S. Steel Košice s.r.o. in DECEMBER 2020</i>	251 302 m³

Množstvo vyčistenej odpadovej vody

Quantity of treated water



Nakladanie s hlavnými druhmi technologických reziduí
Disposal of major sorts of technological residues



HLAVNÉ DRUHY TECHNOLOGICKÝCH REZIDUÍ
vznikajúcich na zariadeniach USSK v rámci výrobného cyklu

MAIN TYPES OF TECHNOLOGICAL RESIDUES originating in USSK during the production cycle

DRUH TYPE	ZOSTATOK Z PREDCHÁDZ. OBDOBIA REMAINDER FROM PREVIOUS PERIOD	VÝSKYT OCCURRENCE	ZHODNOTENIE V USSK RECOVERY IN USSK	PREDAJ SELLING	UKLADANIE NA DISPOSAL ONTO		SKLADOVANIE STORAGE	
					SKLÁDKY LANDFILLS	ODKALISKÁ IMPOUNDMENTS		
<i>december/DECEMBER</i>								
Vysokopecná troska Blast furnace slag	[t]	768 673	76 429	198	67 470	101	0	777 333
Vysokopecný kal Blast furnace sludge	[t]	7 641	3 120	2 622	499	0	0	7 640

DRUH TYPE		ZOSTATOK Z PREDCHÁDZ. OBDOBIA REMAINDER FROM PREVIOUS PERIOD	VÝSKYT OCCURRENCE	ZHODNOTENIE V USSK RECOVERY IN USSK	PREDAJ SELLING	UKLADANIE NA DISPOSAL ONTO		SKLADOVANIE STORAGE	
						SKLÁDKY LANDFILLS	ODKALISKÁ IMPOUNDMENTS		
Vysokopecný prach <i>Blast furnace dust</i>	[t]	0	2 295	2 120	0	175	0	0	
Prach z odlučov. aglomer. <i>Dust from precipitators of sintering plant</i>	[t]	0	3 854	0	0	3 854	0	0	
Prach z mlynice uhlia <i>Dust from coal mill</i>	[t]	0	50	50	0	0	0	0	
Konvertorová troska <i>Converter slag</i>	[t]	168 920	22 837	12 897	9 160	0	0	169 700	
Konvertorový prach <i>Converter dust</i>	[t]	80 316	2 636	248	1 875	0	0	80 829	
Hutnícka suť <i>Metallurgical debris</i>	[t]	21 233	16 618	0	0	20 524	0	17 327	
Konvertorový kal <i>Converter sludge</i>	jemný* <i>fine</i>	[t]	202 700	2 569	0	1 875	0	2 564	203 394
	hrubý <i>coarse</i>	[t]	2 911	310	310	0	0	0	2 911
Okovinová zmes <i>Scale mixture</i>	[t]	0	6 062	4 978	1 084	0	0	0	
Zvyšky dechtu <i>Tar residues</i>	[t]	0	256	256	0	0	0	0	
SPOLU /TOGETHER	[t]	1 252 394	137 036	23 679	81 963	24 654	2 569	1 259 134	

* - koeficient prepočtu po sedimentácii je 1 302 kg/m³ / calculation index of sedimentation is 1 302 kg/m³

Z celkového výskytu reziduí bolo využitých 77,09 %./ From the total occurrence of residues has been utilized 77,09 %.

Komentár k tabuľkám/Table Annotation:

VYSVETLENIE POJMOV/Explanation:

- **Mesačný pomer 2020/2019** – podiel špecifického množstva výskytu, alebo zhodnotenia a predaja, resp. ukladania na skládku a odkaliská (ton reziduí na tonu vyrobenej ocele) za hodnotený mesiac roka k reziduám za ten istý mesiac predchádzajúceho roka.
2020/2019 monthly ratio – ratio of a specific number of occurrences or recovery and sales, and/or deposition in a landfill and decanting plants (tons of residues per one ton of produced steel) for the evaluated month in the year to the residues for the same month in the previous year.
- **Pomer od začiatku roka 2020/2019** – podiel špecifického množstva výskytu, alebo zhodnotenia a predaja, resp. ukladania na skládku a odkaliská (ton reziduí na tonu vyrobenej ocele) od začiatku hodnoteného roka k špecifickým množstvám od začiatku predchádzajúceho roka.
Ratio since the beginning of the year 2020/2019 – ratio of a specific number of occurrences or recovery and sales, and/or deposition in a landfill and decanting plants (tons of residues per one ton of produced steel) since the beginning of the evaluated year to specific amounts since the beginning of the previous year.
- **Zostatok z predchádzajúceho obdobia:** celkové množstvo reziduí skladovaných na dočasných skladoch, resp. odkaliskách z predchádzajúceho obdobia.
Remainder from previous period: total amount of residues from the previous period still stored in temporary stocks or impoundments.
- **Výskyt:** vzniknuté množstvo technologických reziduí za uvedené časové obdobie.
Occurrence: Amount of technological residues produced in a given period.
- **Zhodnotenie v USSK:** reálne množstvo reziduí, ktoré sa zhodnotilo v hutníckom cykle USSK za uvedené časové obdobie.
Recovery in USSK: Real residues amount utilized in the metallurgical cycle of USSK in a given period.
- **Predaj:** reálne množstvo reziduí, ktoré sa za uvedené časové obdobie odpredalo externým odberateľom.
Selling: Real residues amount sold to external companies in a given period.
- **Ukladanie na skládky:** množstvo reziduí zneškodnených na skládkach USSK.
Disposal onto landfills: Residues amount disposed onto USSK's landfills.
- **Ukladanie na odkaliská:** množstvo reziduí uložených na odkaliskách konvertorových kalov za uvedené časové obdobie. Vzhľadom k tomu, že uložené reziduá sa po odsedimentovaní ťažia a následne zhodnocujú, odpredávajú resp. zneškodňujú na skládkach, je celé uložené množstvo reziduí premietnuté aj do skladovania.
Disposal in the impoundments: Amount of residues stored in the converter sludge impoundments in a given period. Considering that after sedimentation the stored residues is mined and further treated, sold or disposed onto the landfills, the whole stored quantity of residues is also reflected in the storage figures.
- **Skladovanie:** celkové množstvo reziduí uložených na dočasné sklady zásob.
Storage: Total amount of residues stored in temporary stocks.

Popis špecifických reziduí :

- **Vysokopecná troska** - skladované množstvo pozostáva zo štrku, granulátu a nespracovanej trosky
- **Konvertorový kal jemný** - skladované množstvo pozostáva z aktuálneho množstva uloženého reziduá na odkaliskách konvertorových kalov č. 1 - č. 4 a z množstva, ktoré sa po odsedimentovaní vyťažilo a dočasne sa skladuje pri linke PREMIXU.

Description of specific residues:

- **Blast furnace slag** - stored amount consists of gravel, granulate and unprocessed slag.
- **Fine converter sludge** - stored amount consists of current amount of residues in the converter sludge impoundments #1 - 4 and of amount mined after sedimentation and temporarily stored at the PREMIX- line.

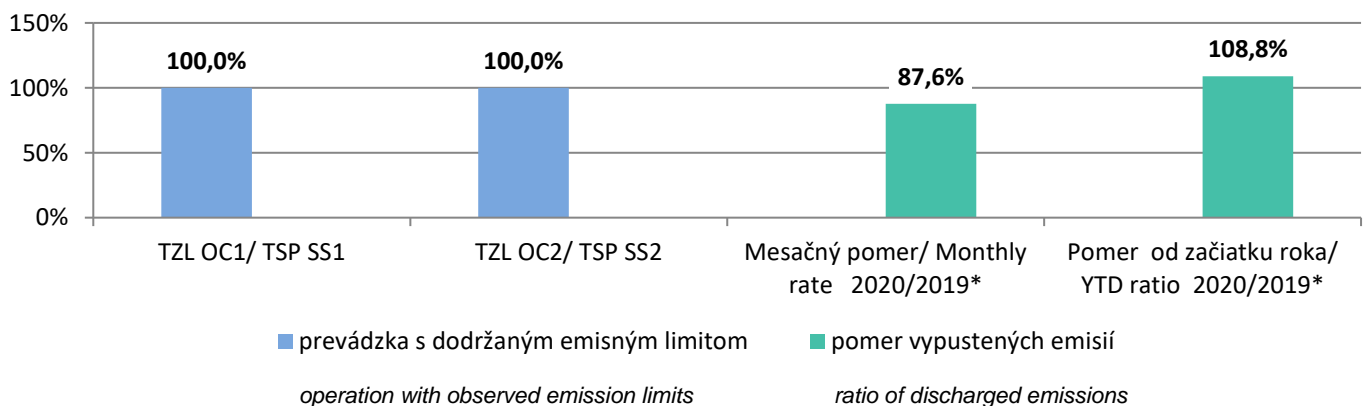
Výsledky externých oprávnených meraní emisií External Mandatory Air Monitoring Results

Miesto merania Place of measurement	Znečisťujúca látka Pollutant	Emisný limit (mg/m ³) Emission limit	Nameraná hodnota (mg/m ³) Actual	Zhodnotenie Evaluation
DZ OC/DP Steelworks – OC1, Predohrev vákuovej komory/SS #1, Preheating of vacuum chamber	NO _x	200	27,0	súlad compliance
	CO	100	< DL	súlad compliance
DZ VP/DP Blast Furnaces – Rudné mosty VP2, nový látkový filter 22/Ore Bridge BF #2, filter #22 (new)	As+Cr ⁶⁺⁺ +Co+Ni	1,0	0,001	súlad compliance
	Sb+Sn+Cr+MnCu +V+Zn	5,0	0,005	súlad compliance
	TZL/TSP	10	< DL	súlad compliance
DZ VP/ DP Blast Furnaces – Rudné mosty VP2, nový látkový filter 23/Ore Bridge BF #2, filter #23 (new)	As+Cr ⁶⁺⁺ +Co+Ni	1,0	0,005	súlad compliance
	Sb+Sn+Cr+MnCu +V+Zn	5,0	0,02	súlad compliance
	TZL/TSP	10	2,0	súlad compliance
DZ VP/DP Blast Furnaces – Rudné mosty VP2, nový látkový filter 24/Ore Bridge BF #2, filter #24 (new)	TZL/TSP	10	< DL	súlad compliance
DZ VP/DP Blast Furnaces – Ohrievače vetra VP2/Hot Blast Stoves BF #2	SO ₂	200	179	súlad compliance
	NO _x	100	40	súlad compliance
	CO	6 000	3 538	súlad compliance

Pozn./ Note:

DL - detekčný limit analyzátoru / Detection limit of the analyzer

Emisie z odprášenja OC1 a OC2/ TSP Emissions from SS1 and SS2



* - z dôvodu nižšej výroby ocele / start-ups due to reduced production

PROTOKOLY EMISNÝCH HODNÔT Z AMS DZ OCELIARENĚ
PROTOCOLS OF EMISSION VALUES FROM DP STEELWORKS AMS

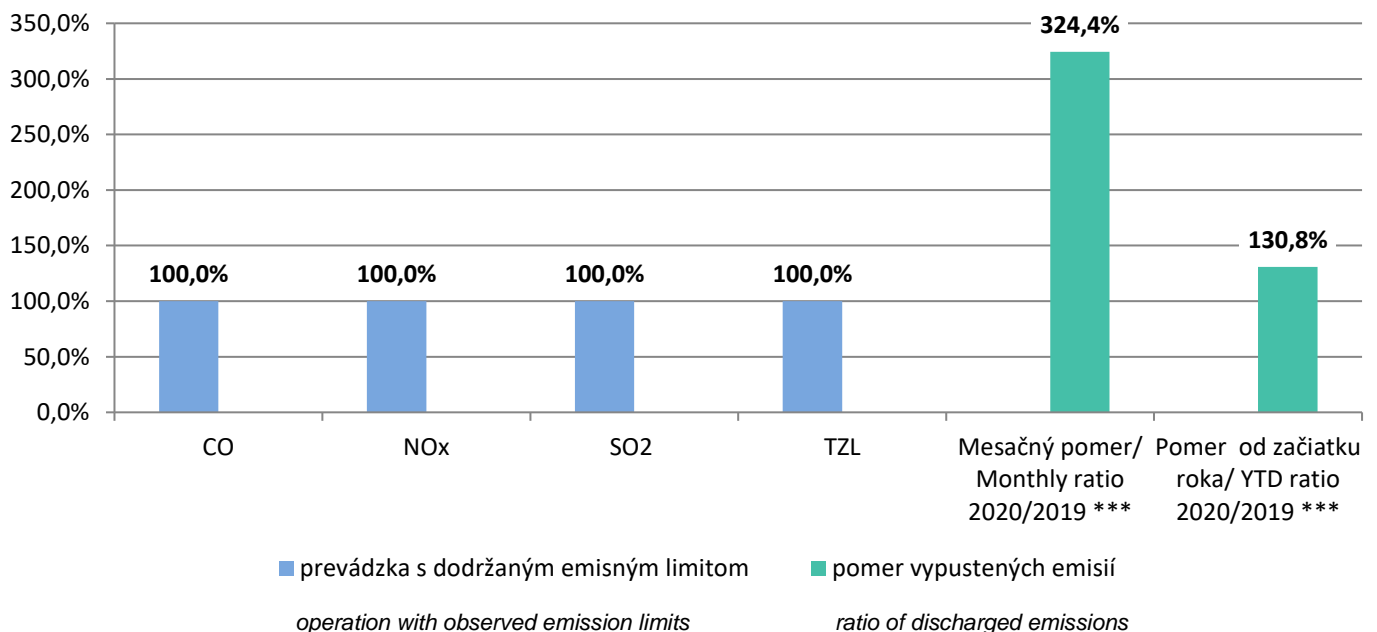
Zariadenie Facility	ZL Pollutant	EL* (mg/m ³)	Počet prekročení EL Number of EL Exceedings		Namerané množstvo ZL (kg) Measured Pollutant Amount	
			SPH	PDH	Pri dodržanom EL december 2020 Observance of EL DECEMBER 2020	Pri dodržanom EL december 2019 Observance of EL DECEMBER 2019
SEKUNDÁRNE ODPRÁŠ. OC 1 Secondary ded. SS 1	TZL	15	0	0	587,3	446,3
SEKUNDÁRNE ODPRÁŠ. OC 2 Secondary ded. SS 2	TZL	15	0	0	801,6	881,2
	Suma		0	0	1 388,9	1 327,5

* - emisný limit podľa rozhodnutia Slovenskej inšpekcie ŽP, Inšpektorát ŽP Košice / the emission limit of pollution is specified by Slovak Environmental Inspection, branch Košice

Vysvetlivky / Comments:

- **SPH** - stredná polhodinová hodnota / half-hourly average value,
- **PDH** - priemerná denná hodnota / average daily value,
- **Mesačný pomer / Monthly rate 2020/2019** – podiel vypustených špecifických emisií (kg emisií na tonu vyrobenej ocele) za hodnotený mesiac roka k vypusteným špecifickým emisiám za ten istý mesiac predchádzajúceho roka / the portion of discharged specified emissions (kilograms of emissions per 1 tone of liquied steel) for the evaluated month of the year to the discharged specific emissions for the same month of the previous year,
- **Pomer od začiatku roka / YTD ratio 2020/2019** – podiel vypustených špecifických emisií (kg emisií na tonu vyrobenej ocele) od začiatku hodnoteného roka k vypusteným špecifickým emisiám od začiatku predchádzajúceho roka / the portion of discharged specified emissions (kilograms of emissions per 1 tone of liquied steel) from the beginning of the evaluated year to the discharged specific emissions from he beginning of the previous year.

Emisie zo spekacích pásov DZ VP/ Emissions from Sintering Belts



*** - ovplyvnené realizáciou projektu Odprášenie Aglomerácie – pásu č.1, 2, 3 a 4 / affected by the implementation of the project Sinter Belt Dedusting – SB#1, SB#2, SB#3 and SB#4

PROTOKOLY EMISNÝCH HODNÔT Z AMS DZ VYSOKÉ PECE – SPEKACIE PÁSY
PROTOCOLS OF EMISSION VALUES FROM DP BLAST FURNACE AMS – SINTER BELTS

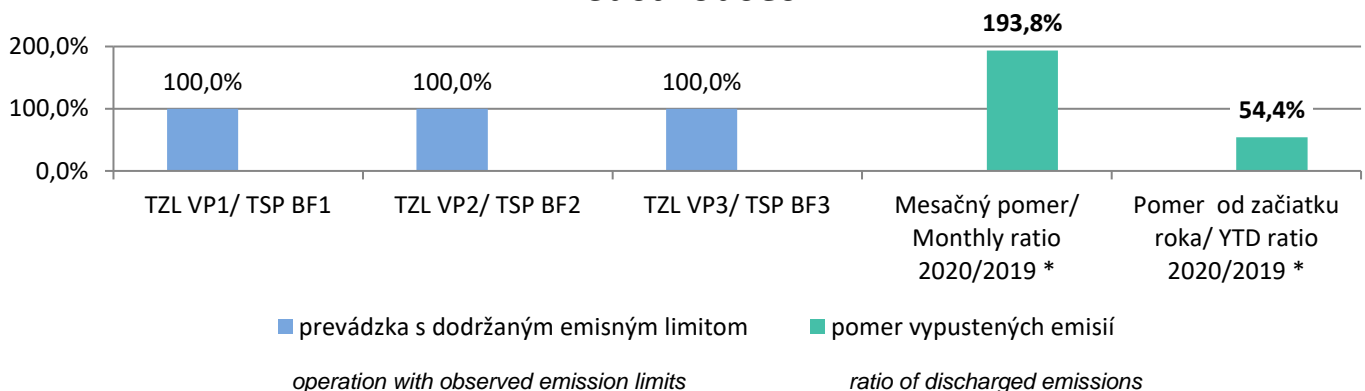
Zariadenie Facility	ZL Pollutant	EL** (mg/m ³)	Počet prekročení EL Number of EL Exceedings		Namerané množstvo ZL (kg) Measured Pollutant Amount	
			SPH	PDH	Pri dodržanom EL december 2020	Pri dodržanom EL december 2019
					<i>Observance of EL DECEMBER 2020</i>	<i>Observance of EL DECEMBER 2019</i>
SPEKACÍ PÁS SP1 <i>Sinter Belt SB1</i>	CO	6000	0	0	618 957,6	0
	NO _x	400	0	0	21 559,0	0
	SO ₂	495	0	0	7 208,6	0
	TZL	15	0	0	24,4	0
SPEKACÍ PÁS SP2 <i>Sinter Belt SB2</i>	CO	6000	0	0	379 693,6	0
	NO _x	400	0	0	29 650,8	0
	SO ₂	495	0	0	26 386,3	0
	TZL	15	0	0	455,0	0
SPEKACÍ PÁS SP3 <i>Sinter Belt SB3</i>	CO	6000	0	0	719 408,5	0
	NO _x	400	0	0	40 983,0	0
	SO ₂	495	0	0	49 685,0	0
	TZL	15	0	0	91,6	0
SPEKACÍ PÁS SP4 <i>Sinter Belt SB4</i>	CO	6000	0	0	617 042,0	127 5001,2
	NO _x	400	0	0	25 955,4	40 592,6
	SO ₂	495	0	0	19 968,2	43 740,3
	TZL	15	0	0	58,7	25,0
	Suma		0	0	2 557 127,7	1 359 359,1

** - emisný limit podľa rozhodnutia Slovenskej inšpekcie ŽP, Inšpektorát ŽP Košice / the emission limit of pollution is specified by Slovak Environmental Inspection, branch Košice

Vysvetlivky / Comments:

- **Mesačný pomer / Monthly rate 2020/2019** – podiel vypustených špecifických emisií (kg emisií na tonu vyrobeného aglomerátu) za hodnotený mesiac roka k vypusteným špecifickým emisiám za ten istý mesiac predchádzajúceho roka. / the portion of discharged specified emissions (kilograms of emissions per 1 tone of 1 produced sinter) for the evaluated month of the year to the discharged specific emissions for the same month of the previous year
- **Pomer od začiatku roka / YTD ratio 2020/2019** – podiel vypustených špecifických emisií (kg emisií na tonu vyrobeného aglomerátu) od začiatku hodnoteného roka k vypusteným špecifickým emisiám od začiatku predchádzajúceho roka / the portion of discharged specified emissions (kilograms of emissions per 1 tone of produced sinter) from the beginning of the evaluated year to the discharged specific emissions from the beginning of the previous year.

Emisie z odlierní DZ VP / Emissions from BF
Casthouses



* - ovplyvnené odstávkou VP2 a z dôvodu nižšej výroby / affected by BF2 shutdown and start-ups due to reduced production



PROTOKOLY EMISNÝCH HODNÔT Z AMS DZ VYSOKÉ PECE – ODLIEVÁRNE
PROTOCOLS OF EMISSION VALUES FROM DP BLAST FURNACE AMS – CASTHOUSES

Zariadenie Facility	ZL Pollutant	EL* (mg/m ³)	Počet prekročení EL Number of EL Exceedings		Namerané množstvo ZL (kg) Measured Pollutant Amount	
			SPH	PDH	Pri dodržanom EL december 2020 Observance of EL DECEMBER 2020	Pri dodržanom EL december 2019 Observance of EL DECEMBER 2019
Odlievareň VP1 Cathouse BF 1	TZL/ TSP	15	0	0	181,4	167,8
Odlievareň VP2 Cathouse BF 2	TZL/ TSP	15	0	0	1 305,0	0,00
Odlievareň VP3 Cathouse BF 3	TZL/ TSP	15	0	0	0,00	484,5
Suma			0	0	1 486,4	652,3

*- emisný limit podľa rozhodnutia Slovenskej inšpekcie ŽP, Inšpektorát ŽP Košice / the emission limit of pollution is specified by Slovak Environmental Inspection, branch Košice

Vysvetlivky/Comments:

- **Mesačný pomer / Monthly rate 2020/2019** – podiel vypustených špecifických emisií (kg emisií na tonu vyrobeného surového železa) za hodnotený mesiac roka k vypusteným špecifickým emisiám za ten istý mesiac predchádzajúceho roka. / the portion of discharged specified emissions (kilograms of emissions per 1 tone of produced pig iron) for the evaluated month of the year to the discharged specific emissions for the same month of the previous year.
- **Pomer od začiatku roka / YTD ratio 2020/2019** – podiel vypustených špecifických emisií (kg emisií na tonu vyrobeného surového železa) od začiatku hodnoteného roka k vypusteným špecifickým emisiám od začiatku predchádzajúceho roka / the portion of discharged specified emissions (kilograms of emissions per 1 tone of produced pig iron) from the beginning of the evaluated year to the discharged specific emissions from the beginning of the previous year.

PROTOKOLY EMISNÝCH HODNÔT Z AMS DZ KOKSOVŇA
PROTOCOLS OF EMISSION VALUES FROM DP COKERY AMS

Zariadenie Facility	ZL Pollutant	EL (mg/m ³)	Počet prekročení EL Number of EL Exceedings		Namerané množstvo ZL (kg) Measured Pollutant Amount
			SPH	PDH	Pri dodržanom EL december 2020 Observance of EL DECEMBER 2020
VKB3 – Komín 3	TZL	100	0	0	401,5
VKB3 – Komín 4	TZL	100	0	0	516,4
Suma			0	0	917,9

Poznámka : Náběh AMS od 30.12.2019 / Start of operation 12/30/2019

KOMENTÁR (REMARKS):

V priebehu hodnoteného mesiaca nedošlo k žiadnej ekologickej havárii a nebolo štátnou správou započaté konanie za porušenie legislatívy v oblasti životného prostredia.

During the evaluated month did not occur any ecological accident and state authorities didn't begin any hearing for legislation violation in the field of environment.

PRÍLOHY (ANNEXES):

Príloha č. 1 (mesačné protokoly emisných hodnôt AMS z odprášenja OC1 a OC2, spekácih pásov VP, odlievareň DZ VP a koksárskej batérie VKB3) / Annex No 1. (monthly protocols emission values AMS from SS1 and SS2, Sintering Belts, BF Casthouses and Coke Battery No.3)

Príloha č. 1

Mesačný protokol emisných hodnôt pre OC1 za : 12.2020

Prevádzkovateľ: U. S. Steel Košice, s.r.o.

Meracie miesto: OC1

Oceliareň		TZL
ZL PPH 30min		
Jednotky pre PDH, PMH, EL		[mg/m ³]
EL - Emisný limit		15
I - Interval spoľahlivosti [% EL]		30
N PPH < EL+I / >1,2.EL+I / > 2.EL + I		1 488/0/0
N PDH < EL + I / PDH > EL + I		31/0
% PPH ≤ 1.2 EL+ I		100,0
N PPH F / %PPH F (nepl.)		0/0,0
N PPH Valid / N PPH E (náhr.)		1 488/0
N PDH Valid / N PDH F / N PDH N		31/0/0
c - priem. hm. koncent. ZL ≤ EL [mg/m ³ _{ns}]		1,0
množstvo ZL ≤ EL [kg]		587,3
Q Spalin ≤ EL [tis. Nm ³]		618 095,6
c - priem. hm. koncent. ZL > EL [mg/m ³ _{ns}]		0,0
množstvo ZL > EL [kg]		0,0
Q Spalin > EL [tis. Nm ³]		0,0
množstvo ZL (N PDH F > 10, nezist. údaje) [kg]		0,0
Q Spalin (N PDH F > 10, nezist. údaje) [tis. Nm ³]		0,0

Poč hodín za mesiac - ustálený chod : 744						PDH
Stav:	Bez	Ust	Náb	ZmQ	Odst	TZL
Deň	-	'''	N	Q	Z	[mg/m ³]
1-12-20	0,	48,	0,	0,	0,	1,5
2-12-20	0,	48,	0,	0,	0,	1,0
3-12-20	0,	48,	0,	0,	0,	0,7
4-12-20	0,	48,	0,	0,	0,	1,1
5-12-20	0,	48,	0,	0,	0,	1,0
6-12-20	0,	48,	0,	0,	0,	0,8
7-12-20	0,	48,	0,	0,	0,	1,0
8-12-20	0,	48,	0,	0,	0,	0,9
9-12-20	0,	48,	0,	0,	0,	1,0
10-12-20	0,	48,	0,	0,	0,	0,9
11-12-20	0,	48,	0,	0,	0,	0,8
12-12-20	0,	48,	0,	0,	0,	1,0
13-12-20	0,	48,	0,	0,	0,	1,1
14-12-20	0,	48,	0,	0,	0,	0,9
15-12-20	0,	48,	0,	0,	0,	0,9
16-12-20	0,	48,	0,	0,	0,	0,9
17-12-20	0,	48,	0,	0,	0,	1,0
18-12-20	0,	48,	0,	0,	0,	0,9
19-12-20	0,	48,	0,	0,	0,	1,1
20-12-20	0,	48,	0,	0,	0,	1,1
21-12-20	0,	48,	0,	0,	0,	1,1
22-12-20	0,	48,	0,	0,	0,	0,9
23-12-20	0,	48,	0,	0,	0,	0,9
24-12-20	0,	48,	0,	0,	0,	0,9
25-12-20	0,	48,	0,	0,	0,	1,0
26-12-20	0,	48,	0,	0,	0,	0,8
27-12-20	0,	48,	0,	0,	0,	0,8
28-12-20	0,	48,	0,	0,	0,	0,8
29-12-20	0,	48,	0,	0,	0,	0,8
30-12-20	0,	48,	0,	0,	0,	1,0
31-12-20	0,	48,	0,	0,	0,	0,9
SUMA	0,	1488,	0,	0,	0,	1,0

Označenie PDH, PMH	
F	neplatná PDH (Počet planých PPH < 2/3 počtu PPH Ust.prevádz.)
N	nevýhodnená PDH, PMH (Počet PPH Ustálenej prevádzky = 0)
	platná PDH, PMH
G	PDH>EL+I

Mesačný protokol emisných hodnôt pre OC2 za : 12.2020

Prevádzkovateľ: U. S. Steel Košice, s.r.o.

Meracie miesto: OC2

Oceliareň		TZL
ZL PPH 30min		
Jednotky pre PDH, PMH, EL		[mg/m ³]
EL - Emisný limit		15
I - Interval spoľahlivosti [% EL]		30
N PPH < EL+I / >1,2.EL+I / > 2.EL + I		1 488/0/0
N PDH < EL + I / PDH > EL + I		31/0
% PPH ≤ 1.2 EL+ I		100,0
N PPH F / %PPH F (nepl.)		0/0,0
N PPH Valid / N PPH E (náhr.)		1 488/0
N PDH Valid / N PDH F / N PDH N		31/0/0
c - priem. hm. koncent. ZL ≤ EL [mg/m ³ _{ns}]		1,3
množstvo ZL ≤ EL [kg]		801,6
Q Spalin ≤ EL [tis. Nm ³]		626 185,3
c - priem. hm. koncent. ZL > EL [mg/m ³ _{ns}]		0,0
množstvo ZL > EL [kg]		0,0
Q Spalin > EL [tis. Nm ³]		0,0
množstvo ZL (N PDH F > 10, nezist. údaje) [kg]		0,0
Q Spalin (N PDH F > 10, nezist. údaje) [tis. Nm ³]		0,0

Poč hodín za mesiac - ustálený chod : 744						PDH
Stav:	Bez	Ust	Náb	ZmQ	Odst	TZL
Deň	-	'''	N	Q	Z	[mg/m ³]
1-12-20	0,	48,	0,	0,	0,	1,5
2-12-20	0,	48,	0,	0,	0,	1,6
3-12-20	0,	48,	0,	0,	0,	1,5
4-12-20	0,	48,	0,	0,	0,	1,3
5-12-20	0,	48,	0,	0,	0,	1,4
6-12-20	0,	48,	0,	0,	0,	1,4
7-12-20	0,	48,	0,	0,	0,	1,5
8-12-20	0,	48,	0,	0,	0,	1,5
9-12-20	0,	48,	0,	0,	0,	1,5
10-12-20	0,	48,	0,	0,	0,	1,0
11-12-20	0,	48,	0,	0,	0,	1,4
12-12-20	0,	48,	0,	0,	0,	1,3
13-12-20	0,	48,	0,	0,	0,	1,4
14-12-20	0,	48,	0,	0,	0,	1,3
15-12-20	0,	48,	0,	0,	0,	0,9
16-12-20	0,	48,	0,	0,	0,	0,9
17-12-20	0,	48,	0,	0,	0,	0,7
18-12-20	0,	48,	0,	0,	0,	1,0
19-12-20	0,	48,	0,	0,	0,	1,2
20-12-20	0,	48,	0,	0,	0,	1,3
21-12-20	0,	48,	0,	0,	0,	1,4
22-12-20	0,	48,	0,	0,	0,	1,2
23-12-20	0,	48,	0,	0,	0,	1,3
24-12-20	0,	48,	0,	0,	0,	1,3
25-12-20	0,	48,	0,	0,	0,	1,3
26-12-20	0,	48,	0,	0,	0,	1,4
27-12-20	0,	48,	0,	0,	0,	1,3
28-12-20	0,	48,	0,	0,	0,	1,4
29-12-20	0,	48,	0,	0,	0,	0,9
30-12-20	0,	48,	0,	0,	0,	1,1
31-12-20	0,	48,	0,	0,	0,	1,2
SUMA	0,	1488,	0,	0,	0,	1,3

Označenie PDH, PMH	
F	neplatná PDH (Počet planých PPH < 2/3 počtu PPH Ust.prevádz.)
N	nevyhodnotená PDH, PMH (Počet PPH Ustálenej prevádzky = 0)
	platná PDH, PMH
G	PDH>EL+I

Mesačný protokol emisných hodnôt pre VP1 za :

12.2020

Prevádzkovateľ: U. S. Steel Košice, s.r.o.

Meracie miesto: VP1

Vysoká pec		
ZL	PPH 30min	TZL
Jednotky pre PDH, PMH, EL		[mg/m ³]
EL - Emisný limit		15
I - Interval spoľahlivosti [% EL]		30
N PPH < EL+I / >1,2.EL+I / > 2.EL + I		1 488/0/0
N PDH < EL + I / PDH > EL + I		31/0
% PPH ≤ 1.2 EL+ I		100,0
N PPH F / %PPH F (nepl.)		0/0,0
N PPH Valid / N PPH E (náhr.)		1 488/1
N PDH Valid / N PDH F / N PDH N		31/0/0
c - priem. hm. koncent. ZL ≤ EL	[mg/m ³ _{ns}]	0,5
množstvo ZL ≤ EL	[kg]	181,4
Q Spalin ≤ EL	[tis. Nm ³]	337 116,3
c - priem. hm. koncent. ZL > EL	[mg/m ³ _{ns}]	0,0
množstvo ZL > EL	[kg]	0,0
Q Spalin > EL	[tis. Nm ³]	0,0
množstvo ZL (N PDH F > 10, nezist. údaje)	[kg]	0,0
Q Spalin (N PDH F > 10, nezist. údaje)	[tis. Nm ³]	0,0

Poč hodín za mesiac - ustálený chod : 744						PDH
Stav:	Bez	Ust	Náb	ZmQ	Odst	TZL
Deň	-	'''	N	Q	Z	[mg/m ³]
1-12-20	0,	48,	0,	0,	0,	0,51
2-12-20	0,	48,	0,	0,	0,	0,52
3-12-20	0,	48,	0,	0,	0,	0,16
4-12-20	0,	48,	0,	0,	0,	0,95
5-12-20	0,	48,	0,	0,	0,	0,51
6-12-20	0,	48,	0,	0,	0,	0,46
7-12-20	0,	48,	0,	0,	0,	0,58
8-12-20	0,	48,	0,	0,	0,	0,54
9-12-20	0,	48,	0,	0,	0,	0,68
10-12-20	0,	48,	0,	0,	0,	0,38
11-12-20	0,	48,	0,	0,	0,	0,64
12-12-20	0,	48,	0,	0,	0,	0,70
13-12-20	0,	48,	0,	0,	0,	0,67
14-12-20	0,	48,	0,	0,	0,	0,63
15-12-20	0,	48,	0,	0,	0,	0,63
16-12-20	0,	48,	0,	0,	0,	0,62
17-12-20	0,	48,	0,	0,	0,	0,34
18-12-20	0,	48,	0,	0,	0,	0,29
19-12-20	0,	48,	0,	0,	0,	0,29
20-12-20	0,	48,	0,	0,	0,	0,45
21-12-20	0,	48,	0,	0,	0,	0,52
22-12-20	0,	48,	0,	0,	0,	0,47
23-12-20	0,	48,	0,	0,	0,	0,46
24-12-20	0,	48,	0,	0,	0,	0,60
25-12-20	0,	48,	0,	0,	0,	0,60
26-12-20	0,	48,	0,	0,	0,	0,66
27-12-20	0,	48,	0,	0,	0,	0,59
28-12-20	0,	48,	0,	0,	0,	0,55
29-12-20	0,	48,	0,	0,	0,	0,47
30-12-20	0,	48,	0,	0,	0,	0,45
31-12-20	0,	48,	0,	0,	0,	0,34
SUMA	0,	1488,	0,	0,	0,	0,52

Označenie PDH, PMH	
F	neplatná PDH (Počet planých PPH < 2/3 počtu PPH Ust.prevádz.)
N	nevyhodnotená PDH, PMH (Počet PPH Ustálenej prevádzky = 0)
	platná PDH, PMH
G	PDH>EL+I

Mesačný protokol emisných hodnôt pre VP2 za : 12.2020

Prevádzkovateľ: U. S. Steel Košice, s.r.o.

Meracie miesto: VP2

Vysoká pec		
ZL	PPH 30min	TZL
Jednotky pre PDH, PMH, EL		[mg/m ³]
EL - Emisný limit		15
I - Interval spoľahlivosti [% EL]		30
N PPH < EL+I / >1,2.EL+I / > 2.EL + I		1 488/0/0
N PDH < EL + I / PDH > EL + I		31/0
% PPH ≤ 1.2 EL+ I		100,0
N PPH F / %PPH F (nepl.)		0/0,0
N PPH Valid / N PPH E (náhr.)		1 488/0
N PDH Valid / N PDH F / N PDH N		31/0/0
c - priem. hm. koncent. ZL ≤ EL	[mg/m ³ _{ns}]	2,3
množstvo ZL ≤ EL	[kg]	1 305,0
Q Spalin ≤ EL	[tis. Nm ³]	558 362,4
c - priem. hm. koncent. ZL > EL	[mg/m ³ _{ns}]	0,0
množstvo ZL > EL	[kg]	0,0
Q Spalin > EL	[tis. Nm ³]	0,0
množstvo ZL (N PDH F > 10, nezist. údaje)	[kg]	0,0
Q Spalin (N PDH F > 10, nezist. údaje)	[tis. Nm ³]	0,0

Poč hodín za mesiac - ustálený chod : 744						PDH
Stav:	Bez	Ust	Náb	ZmQ	Odst	TZL
Deň	-	'''	N	Q	Z	[mg/m ³]
1-12-20	0,	48,	0,	0,	0,	2,11
2-12-20	0,	48,	0,	0,	0,	1,49
3-12-20	0,	48,	0,	0,	0,	1,50
4-12-20	0,	48,	0,	0,	0,	2,61
5-12-20	0,	48,	0,	0,	0,	2,30
6-12-20	0,	48,	0,	0,	0,	1,89
7-12-20	0,	48,	0,	0,	0,	2,40
8-12-20	0,	48,	0,	0,	0,	2,06
9-12-20	0,	48,	0,	0,	0,	2,39
10-12-20	0,	48,	0,	0,	0,	1,42
11-12-20	0,	48,	0,	0,	0,	1,09
12-12-20	0,	48,	0,	0,	0,	2,30
13-12-20	0,	48,	0,	0,	0,	2,53
14-12-20	0,	48,	0,	0,	0,	2,31
15-12-20	0,	48,	0,	0,	0,	0,82
16-12-20	0,	48,	0,	0,	0,	0,84
17-12-20	0,	48,	0,	0,	0,	0,89
18-12-20	0,	48,	0,	0,	0,	2,75
19-12-20	0,	48,	0,	0,	0,	3,41
20-12-20	0,	48,	0,	0,	0,	3,32
21-12-20	0,	48,	0,	0,	0,	3,38
22-12-20	0,	48,	0,	0,	0,	3,22
23-12-20	0,	48,	0,	0,	0,	2,20
24-12-20	0,	48,	0,	0,	0,	2,34
25-12-20	0,	48,	0,	0,	0,	3,16
26-12-20	0,	48,	0,	0,	0,	3,52
27-12-20	0,	48,	0,	0,	0,	2,79
28-12-20	0,	48,	0,	0,	0,	2,14
29-12-20	0,	48,	0,	0,	0,	1,23
30-12-20	0,	48,	0,	0,	0,	1,75
31-12-20	0,	48,	0,	0,	0,	1,86
SUMA	0,	1488,	0,	0,	0,	2,19

Označenie PDH, PMH	
F	neplatná PDH (Počet planých PPH < 2/3 počtu PPH Ust.prevádz.)
N	nevýhodnotená PDH, PMH (Počet PPH Ustálenej prevádzky = 0)
	platná PDH, PMH
G	PDH>EL+I

Mesačný protokol emisných hodnôt pre VP3 za :

12.2020

Prevádzkovateľ: U. S. Steel Košice, s.r.o.

Meracie miesto: VP3

Vysoká pec		
ZL	PPH 30min	TZL
Jednotky pre PDH, PMH, EL		[mg/m ³]
EL - Emisný limit		15
I - Interval spoľahlivosti [% EL]		30
N PPH < EL+I / >1,2.EL+I / > 2.EL + I		0/0/0
N PDH < EL + I / PDH > EL + I		0/0
% PPH ≤ 1.2 EL+ I		0,0
N PPH F / %PPH F (nepl.)		0/0,0
N PPH Valid / N PPH E (náhr.)		0/0
N PDH Valid / N PDH F / N PDH N		0/0/31
c - priem. hm. koncent. ZL ≤ EL [mg/m ³ _{ns}]		0,0
množstvo ZL ≤ EL [kg]		0,0
Q Spalin ≤ EL [tis. Nm ³]		0,0
c - priem. hm. koncent. ZL > EL [mg/m ³ _{ns}]		0,0
množstvo ZL > EL [kg]		0,0
Q Spalin > EL [tis. Nm ³]		0,0
množstvo ZL (N PDH F > 10, nezist. údaje) [kg]		0,0
Q Spalin (N PDH F > 10, nezist. údaje) [tis. Nm ³]		0,0

Poč hodín za mesiac - ustálený chod : 0						PDH
Stav:	Bez	Ust	Náb	ZmQ	Odst	TZL
Deň	-	'''	N	Q	Z	[mg/m ³]
1-12-20	48,	0,	0,	0,	0,	0,00:N
2-12-20	48,	0,	0,	0,	0,	0,00:N
3-12-20	48,	0,	0,	0,	0,	0,00:N
4-12-20	48,	0,	0,	0,	0,	0,00:N
5-12-20	48,	0,	0,	0,	0,	0,00:N
6-12-20	48,	0,	0,	0,	0,	0,00:N
7-12-20	48,	0,	0,	0,	0,	0,00:N
8-12-20	48,	0,	0,	0,	0,	0,00:N
9-12-20	48,	0,	0,	0,	0,	0,00:N
10-12-20	48,	0,	0,	0,	0,	0,00:N
11-12-20	48,	0,	0,	0,	0,	0,00:N
12-12-20	48,	0,	0,	0,	0,	0,00:N
13-12-20	48,	0,	0,	0,	0,	0,00:N
14-12-20	48,	0,	0,	0,	0,	0,00:N
15-12-20	48,	0,	0,	0,	0,	0,00:N
16-12-20	48,	0,	0,	0,	0,	0,00:N
17-12-20	48,	0,	0,	0,	0,	0,00:N
18-12-20	48,	0,	0,	0,	0,	0,00:N
19-12-20	48,	0,	0,	0,	0,	0,00:N
20-12-20	48,	0,	0,	0,	0,	0,00:N
21-12-20	48,	0,	0,	0,	0,	0,00:N
22-12-20	48,	0,	0,	0,	0,	0,00:N
23-12-20	48,	0,	0,	0,	0,	0,00:N
24-12-20	48,	0,	0,	0,	0,	0,00:N
25-12-20	48,	0,	0,	0,	0,	0,00:N
26-12-20	48,	0,	0,	0,	0,	0,00:N
27-12-20	48,	0,	0,	0,	0,	0,00:N
28-12-20	48,	0,	0,	0,	0,	0,00:N
29-12-20	48,	0,	0,	0,	0,	0,00:N
30-12-20	48,	0,	0,	0,	0,	0,00:N
31-12-20	48,	0,	0,	0,	0,	0,00:N
SUMA	1488,	0,	0,	0,	0,	

Označenie PDH, PMH	
F	neplatná PDH (Počet planých PPH < 2/3 počtu PPH Ust.prevádz.)
N	nevýhodnotená PDH, PMH (Počet PPH Ustálenej prevádzky = 0)
	platná PDH, PMH
G	PDH>EL+I

Mesačný protokol emisných hodnôt pre Komín 3 za : 12.2020

Prevádzkovateľ: U. S. Steel Košice, s.r.o.

Meracie miesto: VKB3 - Komín 3

VKB3		
ZL	PPH - 30min.	TZL
Jednotky pre PDH, PMH, EL		[mg/m ³ _{nr}]
EL - Emisný limit	[mg/m ³ _{nr}]	100
I - Interval spoľahlivosti	[% EL]	30
N PPH ≤ EL+I / >1,2.EL+I / > 2.EL + I		1 205/0/0
% PPH ≤ 1.2 EL+ I		100,0
N PPH F / %PPH F (nepl.)		0/0,0
N PPH Valid / N PPH E (náhr.)		1 205/3
N PDH ≤ EL + I / PDH > EL + I		31/0
N PDH Valid / N PDH F / N PDH N		31/0/0
c - priem. hm. koncent. ZL ≤ EL	[mg/m ³ _{ns}]	2,9
množstvo ZL ≤ EL	[kg]	401,5
Q Spalín ≤ EL	[tis. Nm ³]	138 536,5
c - priem. hm. koncent. ZL > EL	[mg/m ³ _{ns}]	0,0
množstvo ZL > EL	[kg]	0,0
Q Spalín > EL	[tis. Nm ³]	0,0
množstvo ZL (N PDH F > 10, nezist. údaje)	[kg]	0,0
Q Spalín (N PDH F > 10, nezist. údaje)	[tis. Nm ³]	0,0

Poč hodín za mesiac - ustálený chod : 602,5						PDH
Stav _{30MIN}	Bez	Ust	Náb	ZmQ	Odst	TZL
Deň	-	'''	N	Q	Z	[mg/m ³ _{nr}]
1-12-20	0,	48,	0,	0,	0,	8,4
2-12-20	0,	48,	0,	0,	0,	6,8
3-12-20	0,	48,	0,	0,	0,	4,1
4-12-20	0,	23,	0,	25,	0,	4,5
5-12-20	0,	12,	0,	36,	0,	5,9
6-12-20	0,	3,	0,	45,	0,	7,8
7-12-20	0,	15,	0,	33,	0,	4,9
8-12-20	0,	32,	0,	16,	0,	4,5
9-12-20	0,	48,	0,	0,	0,	5,5
10-12-20	0,	32,	0,	16,	0,	4,9
11-12-20	0,	32,	0,	16,	0,	6,3
12-12-20	0,	48,	0,	0,	0,	6,2
13-12-20	0,	48,	0,	0,	0,	6,3
14-12-20	0,	18,	0,	30,	0,	6,8
15-12-20	0,	30,	0,	18,	0,	4,9
16-12-20	0,	48,	0,	0,	0,	5,2
17-12-20	0,	48,	0,	0,	0,	5,7
18-12-20	0,	48,	0,	0,	0,	6,4
19-12-20	0,	48,	0,	0,	0,	4,7
20-12-20	0,	48,	0,	0,	0,	4,8
21-12-20	0,	48,	0,	0,	0,	5,1
22-12-20	0,	48,	0,	0,	0,	4,4
23-12-20	0,	21,	0,	27,	0,	5,3
24-12-20	0,	27,	0,	21,	0,	4,6
25-12-20	0,	48,	0,	0,	0,	4,5
26-12-20	0,	48,	0,	0,	0,	4,4
27-12-20	0,	48,	0,	0,	0,	4,2
28-12-20	0,	48,	0,	0,	0,	4,8
29-12-20	0,	48,	0,	0,	0,	4,8
30-12-20	0,	48,	0,	0,	0,	5,4
31-12-20	0,	48,	0,	0,	0,	5,6
SUMA	0,	1205,	0,	283,	0,	5,4

Označenie PDH, PMH	
F	neplatná PDH (Počet planých PPH < 2/3 počtu PPH Ust. prevádz.)
N	nevyhodnotená PDH, PMH (Počet PPH Ustálenej prevádzky = 0)
	platná PDH, PMH
G	PDH>EL+I

Mesačný protokol emisných hodnôt pre Komín 4 za :

12.2020

Prevádzkovateľ: U. S. Steel Košice, s.r.o.

Meracie miesto: VKB3 - Komín 4

VKB3		
ZL	PPH - 30min.	TZL
Jednotky pre PDH, PMH, EL		[mg/m ³ _{nr}]
EL - Emisný limit	[mg/m ³ _{nr}]	100
I - Interval spoľahlivosti	[% EL]	30
N PPH ≤ EL+I / >1,2.EL+I / > 2.EL + I		1 476/0/0
% PPH ≤ 1,2 EL+ I		100,0
N PPH F / %PPH F (nepl.)		0/0,0
N PPH Valid / N PPH E (náhr.)		1 476/1
N PDH ≤ EL + I / PDH > EL + I		31/0
N PDH Valid / N PDH F / N PDH N		31/0/0
c - priem. hm. koncent. ZL ≤ EL	[mg/m ³ _{ns}]	4,3
množstvo ZL ≤ EL	[kg]	516,4
Q Spalin ≤ EL	[tis. Nm ³]	121 440,9
c - priem. hm. koncent. ZL > EL	[mg/m ³ _{ns}]	0,0
množstvo ZL > EL	[kg]	0,0
Q Spalin > EL	[tis. Nm ³]	0,0
množstvo ZL (N PDH F > 10, nezist. údaje)	[kg]	0,0
Q Spalin (N PDH F > 10, nezist. údaje)	[tis. Nm ³]	0,0

Poč hodín za mesiac - ustálený chod : 738						PDH
Stav _{30MIN}	Bez	Ust	Náb	ZmQ	Odst	TZL
Deň	-	'''	N	Q	Z	[mg/m ³ _{nr}]
1-12-20	0	48	0	0	0	7,6
2-12-20	0	48	0	0	0	7,7
3-12-20	0	48	0	0	0	6,4
4-12-20	0	48	0	0	0	6,4
5-12-20	0	48	0	0	0	7,3
6-12-20	0	48	0	0	0	6,9
7-12-20	0	48	0	0	0	7,0
8-12-20	0	48	0	0	0	7,0
9-12-20	0	48	0	0	0	7,2
10-12-20	0	48	0	0	0	6,5
11-12-20	0	48	0	0	0	6,0
12-12-20	0	48	0	0	0	7,3
13-12-20	0	48	0	0	0	8,7
14-12-20	0	48	0	0	0	9,2
15-12-20	0	48	0	0	0	8,6
16-12-20	0	48	0	0	0	8,0
17-12-20	0	44	0	4	0	9,6
18-12-20	0	48	0	0	0	13,6
19-12-20	0	48	0	0	0	8,4
20-12-20	0	48	0	0	0	7,5
21-12-20	0	48	0	0	0	7,0
22-12-20	0	48	0	0	0	7,0
23-12-20	0	40	0	8	0	8,2
24-12-20	0	48	0	0	0	9,4
25-12-20	0	48	0	0	0	9,3
26-12-20	0	48	0	0	0	8,7
27-12-20	0	48	0	0	0	9,0
28-12-20	0	48	0	0	0	9,4
29-12-20	0	48	0	0	0	10,5
30-12-20	0	48	0	0	0	9,5
31-12-20	0	48	0	0	0	9,8
SUMA	0	1476	0	12	0	8,2

Označenie PDH, PMH	
F	neplatná PDH (Počet planých PPH < 2/3 počtu PPH Ust.prevádz.)
N	nevyhodnotená PDH, PMH (Počet PPH Ustálenej prevádzky = 0)
	platná PDH, PMH
G	PDH>EL+I

Mesačný protokol emisného monitorovania pre SP1 z:

12-2020

Prevádzkovateľ: U. S. Steel Košice, s.r.o.

Meracie miesto: Spekáci pás SP1

Spekáci pás						
ZL	SPH 30min	CO	NOx	SO2	TZL	
Jednotky pre SPH, PDH, EL		[mg/m3nr]	[mg/m3]	[mg/m3]	[mg/m3]	
EL - Emisný limit		6000	400	495	15	
I	[% EL]	10	20	20	30	
N SPH < EL+I / >1,2 EL+I / > 2 EL+I		624/0/0	624/0/0	624/0/0	627/0/0	
N PDH < EL + I / PDH > EL + I		21/0	21/0	21/0	21/0	
% SPH ≤ 1.2 EL+ I		100,0	100,0	100,0	100,0	
N SPH F / %SPH F (nepl.)		6/1,0	6/1,0	6/1,0	3/0,5	
N SPH Valid / N SPH E (náhr.)		624/0	624/0	624/0	627/0	
N PDH Valid / N PDH F / N PDH N		21/0/10	21/0/10	21/0/10	21/0/10	
c - priem. hm. koncent. ZL ≤ EL		[mg/m3ns]	3361,0	117,1	39,1	0,1
množstvo ZL ≤ EL		[kg]	618 957,6	21 559,0	7 208,6	24,4
Q Spalin ≤ EL		[m3ns]	184 158 910	184 158 910	184 158 910	184 158 910
c - priem. hm. koncent. ZL > EL		[mg/m3ns]	0,0	0,0	0,0	0,0
množstvo ZL > EL		[kg]	0,0	0,0	0,0	0,0
Q Spalin > EL		[m3ns]	0	0	0	0
množstvo ZL (N PDH F > 10, nezist. údaje)		[kg]	0,0	0,0	0,0	0,0
Q Spalin (N PDH F > 10, nezist. údaje)		[m3ns]	0	0	0	0

Poč hodín za mesiac - ustálený chod :						313,5	PDH - priemerné denné hodnoty			
Stav:	Bez	Ust	Náb	ZmQ	Odst	CO	NOx	SO2	TZL	
Deň	-	'''	N	Q	Z	[mg/m3nr]	[mg/m3]	[mg/m3]	[mg/m3]	
1-12-20	20,5	0,0	3,5		0,0	0,0 N	0,0 N	0,0 N	0,0 N	
2-12-20	12,0	5,5	4,5		2,0	2 486,0	123,0	148,0	0,2	
3-12-20	14,5	0,0	7,0		2,5	0,0 N	0,0 N	0,0 N	0,0 N	
4-12-20	0,0	23,5	0,5		0,0	2 355,0	89,0	15,2	0,1	
5-12-20	3,0	19,0	0,0		2,0	2 423,0	93,0	22,0	0,1	
6-12-20	24,0	0,0	0,0		0,0	0,0 N	0,0 N	0,0 N	0,0 N	
7-12-20	15,5	0,5	6,0		2,0	2 268,0	96,0	37,0	0,0	
8-12-20	24,0	0,0	0,0		0,0	0,0 N	0,0 N	0,0 N	0,0 N	
9-12-20	24,0	0,0	0,0		0,0	0,0 N	0,0 N	0,0 N	0,0 N	
10-12-20	24,0	0,0	0,0		0,0	0,0 N	0,0 N	0,0 N	0,0 N	
11-12-20	16,0	1,0	5,0		2,0	2 286,0	11,0	0,3	0,0	
12-12-20	24,0	0,0	0,0		0,0	0,0 N	0,0 N	0,0 N	0,0 N	
13-12-20	15,0	6,5	2,0		0,5	2 648,1	94,0	18,5	0,1	
14-12-20	11,0	10,5	0,0		2,5	2 944,9	87,9	27,8	0,0	
15-12-20	7,0	16,5	0,5		0,0	2 738,1	126,4	36,6	0,0	
16-12-20	0,0	21,0	1,0		2,0	2 341,1	146,9	39,9	0,0	
17-12-20	1,5	18,5	0,5		3,5	2 449,6	151,0	41,7	0,0	
18-12-20	11,0	10,0	1,5		1,5	2 732,6	113,9	48,8	0,0	
19-12-20	0,0	21,5	0,0		2,5	2 629,2	153,4	96,7	0,0	
20-12-20	1,5	15,5	2,5		4,5	2 768,3	132,9	123,7	0,0	
21-12-20	24,0	0,0	0,0		0,0	0,0 N	0,0 N	0,0 N	0,0 N	
22-12-20	24,0	0,0	0,0		0,0	0,0 N	0,0 N	0,0 N	0,0 N	
23-12-20	24,0	0,0	0,0		0,0	0,0 N	0,0 N	0,0 N	0,0 N	
24-12-20	8,0	8,0	6,0		2,0	2 720,6	99,5	8,6	0,0	
25-12-20	0,0	23,5	0,0		0,5	2 862,5	117,8	10,9	0,0	
26-12-20	0,0	24,0	0,0		0,0	2 714,7	139,1	42,8	0,0	
27-12-20	2,5	12,0	6,0		3,5	2 759,6	125,9	50,1	0,0	
28-12-20	0,0	24,0	0,0		0,0	2 781,2	121,6	29,3	0,0	
29-12-20	0,0	17,0	6,0		1,0	2 565,8	149,7	51,4	0,0	
30-12-20	3,0	17,0	0,5		3,5	2 656,7	127,9	43,3	0,0	
31-12-20	0,0	18,5	3,5		2,0	2 463,7	139,4	11,0	0,0	
SUMA	334,0	313,5	56,5	0,0	40,0	2 600,0	116,0	43,0	0,0	

Označenie PDH, PMH	
F	neplatná PDH (Počet planých SPH < 2/3 počtu SPH Ustálenej prevádzky)
N	nevýhodnotená PDH, PMH (Počet SPH Ustálenej prevádzky = 0)
	platná PDH, PMH
G	PDH>EL+I

Mesačný protokol emisného monitorovania pre SP2 z:

12-2020

Prevádzkovateľ: U. S. Steel Košice, s.r.o.

Meracie miesto: Spekáci pás SP2

Spekáci pás					
ZL	SPH 30min	CO	NOx	SO2	TZL
Jednotky pre SPH, PDH, EL		[mg/m3nr]	[mg/m3]	[mg/m3]	[mg/m3]
EL - Emisný limit		6000	400	495	15
I	[% EL]	10	20	20	30
N SPH < EL+I / >1,2.EL+I / > 2.EL+I		660/0/0	660/0/0	660/0/0	636/0/0
N PDH < EL + I / PDH > EL + I		20/0	20/0	20/0	19/0
% SPH ≤ 1.2 EL+ I		100,0	100,0	100,0	100,0
N SPH F / %SPH F (nepl.)		5/0,8	5/0,8	5/0,8	28/4,2
N SPH Valid / N SPH E (náhr.)		661/0	661/0	661/0	638/0
N PDH Valid / N PDH F / N PDH N		20/0/11	20/0/11	20/0/11	19/1/11
c - priem. hm. koncent. ZL ≤ EL		[mg/m3ns]	2337,7	182,6	162,5
množstvo ZL ≤ EL		[kg]	379 693,6	29 650,8	26 386,3
Q Spalin ≤ EL		[m3ns]	162 424 580	162 424 580	162 424 580
c - priem. hm. koncent. ZL > EL		[mg/m3ns]	0,0	0,0	0,0
množstvo ZL > EL		[kg]	0,0	0,0	0,0
Q Spalin > EL		[m3ns]	0	0	0
množstvo ZL (N PDH F > 10, nezist. údaje)		[kg]	0,0	0,0	0,0
Q Spalin (N PDH F > 10, nezist. údaje)		[m3ns]	0	0	0

Poč hodín za mesiac - ustálený chod :						PDH - priemerné denné hodnoty			
Stav:	Bez	Ust	Náb	ZmQ	Odst	CO	NOx	SO2	TZL
Deň	-	""	N	Q	Z	[mg/m3nr]	[mg/m3]	[mg/m3]	[mg/m3]
1-12-20	4,0	16,0	1,0	0,0	3,0	2 745,6	139,8	199,5	1,7 F
2-12-20	1,0	15,5	5,5	0,0	2,0	2 748,4	159,5	177,8	1,7
3-12-20	15,5	6,5	0,5	0,0	1,5	2 446,6	148,1	139,9	1,8
4-12-20	18,5	0,5	3,5	0,0	1,5	2 348,8	219,0	281,6	1,9
5-12-20	0,0	20,0	4,0	0,0	0,0	2 445,9	210,7	265,3	1,9
6-12-20	0,0	23,0	0,0	0,0	1,0	2 201,2	184,6	180,6	2,0
7-12-20	1,0	17,0	5,5	0,0	0,5	2 409,4	217,0	289,3	2,0
8-12-20	0,0	22,0	0,5	0,0	1,5	2 415,3	242,4	229,8	1,9
9-12-20	0,0	22,0	0,0	0,0	2,0	2 649,6	208,9	212,2	1,9
10-12-20	0,5	15,5	3,0	0,0	5,0	2 457,0	218,6	182,8	1,9
11-12-20	2,0	19,5	1,0	0,0	1,5	2 532,0	212,9	185,3	1,8
12-12-20	1,5	20,5	0,0	0,0	2,0	2 664,4	220,3	205,5	1,9
13-12-20	0,0	23,0	0,0	0,0	1,0	2 496,9	191,1	158,0	1,9
14-12-20	0,0	22,0	0,0	0,0	2,0	2 306,7	183,4	155,6	1,9
15-12-20	16,5	7,5	0,0	0,0	0,0	2 284,8	164,2	168,1	1,9
16-12-20	24,0	0,0	0,0	0,0	0,0	0,0 N	0,0 N	0,0 N	0,0 N
17-12-20	23,5	0,0	0,5	0,0	0,0	0,0 N	0,0 N	0,0 N	0,0 N
18-12-20	24,0	0,0	0,0	0,0	0,0	0,0 N	0,0 N	0,0 N	0,0 N
19-12-20	24,0	0,0	0,0	0,0	0,0	0,0 N	0,0 N	0,0 N	0,0 N
20-12-20	16,5	6,0	1,5	0,0	0,0	2 140,0	187,0	109,0	8,0
21-12-20	0,0	20,5	2,0	0,0	1,5	2 078,0	193,0	78,0	6,2
22-12-20	0,5	22,0	1,0	0,0	0,5	1 923,8	152,2	46,5	5,5
23-12-20	0,0	24,0	0,0	0,0	0,0	1 933,4	157,2	41,0	5,5
24-12-20	12,5	8,0	1,0	0,0	2,5	2 015,6	150,5	43,8	5,6
25-12-20	24,0	0,0	0,0	0,0	0,0	0,0 N	0,0 N	0,0 N	0,0 N
26-12-20	24,0	0,0	0,0	0,0	0,0	0,0 N	0,0 N	0,0 N	0,0 N
27-12-20	24,0	0,0	0,0	0,0	0,0	0,0 N	0,0 N	0,0 N	0,0 N
28-12-20	24,0	0,0	0,0	0,0	0,0	0,0 N	0,0 N	0,0 N	0,0 N
29-12-20	24,0	0,0	0,0	0,0	0,0	0,0 N	0,0 N	0,0 N	0,0 N
30-12-20	24,0	0,0	0,0	0,0	0,0	0,0 N	0,0 N	0,0 N	0,0 N
31-12-20	24,0	0,0	0,0	0,0	0,0	0,0 N	0,0 N	0,0 N	0,0 N
SUMA	353,5	331,0	30,5	0,0	29,0	2 361,6	188,1	167,3	3,0

Označenie PDH, PMH	
F	neplatná PDH (Počet planých SPH < 2/3 počtu SPH Ustálenej prevádzky)
N	nevýhodnotená PDH, PMH (Počet SPH Ustálenej prevádzky = 0)
	platná PDH, PMH
G	PDH>EL+I

Mesačný protokol emisného monitorovania pre SP3 z:

12-2020

Prevádzkovateľ: U. S. Steel Košice, s.r.o.

Meracie miesto: Spekáci pás SP3

Spekáci pás						
ZL	SPH 30min	CO	NOx	SO2	TZL	
Jednotky pre SPH, PDH, EL		[mg/m3nr]	[mg/m3]	[mg/m3]	[mg/m3]	
EL - Emisný limit		6000	400	495	15	
I	[% EL]	10	20	20	30	
N SPH < EL+I / >1,2.EL+I / > 2.EL+I		691/0/0	691/0/0	691/0/0	691/0/0	
N PDH < EL + I / PDH > EL + I		24/0	24/0	24/0	24/0	
% SPH ≤ 1.2 EL+ I		100,0	100,0	100,0	100,0	
N SPH F / %SPH F (nepl.)		0/0,0	0/0,0	0/0,0	0/0,0	
N SPH Valid / N SPH E (náhr.)		691/1	691/0	691/0	691/0	
N PDH Valid / N PDH F / N PDH N		24/0/7	24/0/7	24/0/7	24/0/7	
c - priem. hm. koncent. ZL ≤ EL		[mg/m3ns]	3775,5	215,1	260,8	0,5
množstvo ZL ≤ EL		[kg]	719 408,5	40 983,0	49 685,0	91,6
Q Spalin ≤ EL		[m3ns]	190 544 344	190 544 344	190 544 344	190 544 344
c - priem. hm. koncent. ZL > EL		[mg/m3ns]	0,0	0,0	0,0	0,0
množstvo ZL > EL		[kg]	0,0	0,0	0,0	0,0
Q Spalin > EL		[m3ns]	0	0	0	0
množstvo ZL (N PDH F > 10, nezist. údaje)		[kg]	0,0	0,0	0,0	0,0
Q Spalin (N PDH F > 10, nezist. údaje)		[m3ns]	0	0	0	0

Poč hodín za mesiac - ustálený chod :						PDH - priemerné denné hodnoty			
Stav:	Bez	Ust	Náb	ZmQ	Odst	CO	NOx	SO2	TZL
Deň	-	""	N	Q	Z	[mg/m3nr]	[mg/m3]	[mg/m3]	[mg/m3]
1-12-20	0,0	22,0	0,0		2,0	2 828,3	218,7	259,3	1,1
2-12-20	0,5	19,0	0,5		4,0	2 821,5	224,8	222,3	0,7
3-12-20	0,0	23,0	0,0		1,0	2 716,2	227,9	205,0	0,7
4-12-20	7,0	13,0	0,5		3,5	2 821,8	232,6	257,2	0,4
5-12-20	19,0	3,5	0,0		1,5	3 005,6	210,4	363,6	0,2
6-12-20	17,5	0,0	4,5		2,0	0,0 N	0,0 N	0,0 N	0,0 N
7-12-20	0,0	24,0	0,0		0,0	2 622,1	228,2	273,3	0,3
8-12-20	17,5	0,5	5,5		0,5	2 275,5	230,5	238,2	0,1
9-12-20	0,0	20,5	0,5		3,0	2 363,0	187,0	264,0	0,2
10-12-20	22,0	2,0	0,0		0,0	2 501,0	208,0	371,1	0,5
11-12-20	16,0	0,0	6,0		2,0	0,0 N	0,0 N	0,0 N	0,0 N
12-12-20	12,0	3,5	5,5		3,0	2 612,1	215,2	239,1	0,1
13-12-20	1,5	14,0	6,0		2,5	2 569,8	217,5	249,9	0,4
14-12-20	22,0	1,0	0,0		1,0	2 676,6	243,5	157,5	0,9
15-12-20	24,0	0,0	0,0		0,0	0,0 N	0,0 N	0,0 N	0,0 N
16-12-20	11,0	10,0	0,5		2,5	2 410,2	216,8	298,1	0,5
17-12-20	11,0	9,0	2,0		2,0	2 623,4	230,9	202,2	0,3
18-12-20	4,0	17,5	1,0		1,5	2 785,3	245,4	244,4	0,6
19-12-20	1,0	20,0	0,0		3,0	2 940,6	253,4	271,4	0,6
20-12-20	0,0	22,5	0,0		1,5	2 911,0	234,2	349,4	0,6
21-12-20	6,0	15,0	0,5		2,5	2 710,9	213,5	328,8	0,3
22-12-20	24,0	0,0	0,0		0,0	0,0 N	0,0 N	0,0 N	0,0 N
23-12-20	24,0	0,0	0,0		0,0	0,0 N	0,0 N	0,0 N	0,0 N
24-12-20	24,0	0,0	0,0		0,0	0,0 N	0,0 N	0,0 N	0,0 N
25-12-20	24,0	0,0	0,0		0,0	0,0 N	0,0 N	0,0 N	0,0 N
26-12-20	13,5	10,0	0,5		0,0	2 554,1	235,5	309,9	0,2
27-12-20	0,0	19,0	0,5		4,5	2 591,7	242,5	308,2	0,6
28-12-20	0,0	19,0	0,5		4,5	2 754,9	263,3	325,5	1,1
29-12-20	0,0	11,5	5,5		7,0	2 359,3	243,6	272,8	0,3
30-12-20	0,0	22,0	0,0		2,0	2 469,6	226,2	354,5	0,3
31-12-20	0,0	24,0	0,0		0,0	2 487,9	195,3	198,1	0,6
SUMA	301,5	345,5	40,0	0,0	57,0	2 642,0	227,1	273,0	0,5

Označenie PDH, PMH	
F	neplatná PDH (Počet planých SPH < 2/3 počtu SPH Ustálenej prevádzky)
N	nevýhodnotená PDH, PMH (Počet SPH Ustálenej prevádzky = 0)
	platná PDH, PMH
G	PDH>EL+I

Mesačný protokol emisného monitorovania pre SP4 z:

12-2020

Prevádzkovateľ: U. S. Steel Košice, s.r.o.

Meracie miesto: Spekáci pás SP4

Spekáci pás						
ZL	SPH 30min	CO	NOx	SO2	TZL	
Jednotky pre SPH, PDH, EL		[mg/m ³ nr]	[mg/m ³]	[mg/m ³]	[mg/m ³]	
EL - Emisný limit		6000	400	495	15	
I	[% EL]	10	20	20	30	
N SPH < EL+I / >1,2.EL+I / > 2.EL+I		572/0/0	572/0/0	572/0/0	573/0/0	
N PDH < EL + I / PDH > EL + I		19/0	19/0	19/0	19/0	
% SPH ≤ 1.2 EL+ I		100,0	100,0	100,0	100,0	
N SPH F / %SPH F (nepl.)		2/0,3	2/0,3	2/0,3	1/0,2	
N SPH Valid / N SPH E (náhr.)		573/0	573/0	573/0	574/0	
N PDH Valid / N PDH F / N PDH N		19/0/12	19/0/12	19/0/12	19/0/12	
c - priem. hm. koncent. ZL ≤ EL		[mg/m ³ ns]	3780,1	159,0	122,3	0,4
množstvo ZL ≤ EL		[kg]	617 042,0	25 955,4	19 968,2	58,7
Q Spalin ≤ EL		[m ³ ns]	163 232 717	163 232 717	163 232 717	163 232 717
c - priem. hm. koncent. ZL > EL		[mg/m ³ ns]	0,0	0,0	0,0	0,0
množstvo ZL > EL		[kg]	0,0	0,0	0,0	0,0
Q Spalin > EL		[m ³ ns]	0	0	0	0
množstvo ZL (N PDH F > 10, nezist. údaje)		[kg]	0,0	0,0	0,0	0,0
Q Spalin (N PDH F > 10, nezist. údaje)		[m ³ ns]	0	0	0	0

Poč hodín za mesiac - ustálený chod :						PDH - priemerné denné hodnoty			
Stav:	Bez	Ust	Náb	ZmQ	Odst	CO	NOx	SO2	TZL
Deň	-	""	N	Q	Z	[mg/m ³ nr]	[mg/m ³]	[mg/m ³]	[mg/m ³]
1-12-20	24,0	0,0	0,0		0,0	0,0 N	0,0 N	0,0 N	0,0 N
2-12-20	24,0	0,0	0,0		0,0	0,0 N	0,0 N	0,0 N	0,0 N
3-12-20	24,0	0,0	0,0		0,0	0,0 N	0,0 N	0,0 N	0,0 N
4-12-20	8,0	0,0	15,5		0,5	0,0 N	0,0 N	0,0 N	0,0 N
5-12-20	0,0	11,0	9,0		4,0	2 564,0	173,0	206,0	0,3
6-12-20	0,5	20,5	0,0		3,0	2 784,4	196,5	202,8	0,5
7-12-20	9,5	10,5	3,0		1,0	2 693,8	199,2	185,3	0,6
8-12-20	0,0	16,5	4,5		3,0	2 299,1	190,8	86,4	0,2
9-12-20	0,0	19,5	1,5		3,0	2 561,7	131,3	106,9	0,3
10-12-20	1,0	16,5	6,0		0,5	2 466,1	168,9	176,1	0,5
11-12-20	3,5	13,5	6,0		1,0	2 567,3	176,2	223,6	0,5
12-12-20	2,0	16,0	2,0		4,0	2 710,6	208,4	175,9	0,5
13-12-20	5,5	17,0	0,5		1,0	2 616,9	174,0	106,6	0,6
14-12-20	0,0	20,5	1,5		2,0	2 569,5	187,0	188,1	0,6
15-12-20	14,5	7,5	0,5		1,5	2 628,6	170,5	169,0	0,6
16-12-20	20,5	2,5	0,0		1,0	2 697,3	176,8	208,4	0,3
17-12-20	16,5	5,5	0,5		1,5	2 095,4	164,6	17,0	0,2
18-12-20	24,0	0,0	0,0		0,0	0,0 N	0,0 N	0,0 N	0,0 N
19-12-20	24,0	0,0	0,0		0,0	0,0 N	0,0 N	0,0 N	0,0 N
20-12-20	22,0	0,0	2,0		0,0	0,0 N	0,0 N	0,0 N	0,0 N
21-12-20	8,0	11,0	4,0		1,0	2 610,6	162,3	167,2	0,1
22-12-20	0,5	21,0	1,0		1,5	2 733,4	138,4	85,8	0,2
23-12-20	2,0	19,5	0,5		2,0	2 378,4	151,6	52,0	0,3
24-12-20	1,5	20,5	0,5		1,5	2 485,4	163,4	77,0	0,3
25-12-20	0,0	24,0	0,0		0,0	2 679,4	160,8	95,2	0,4
26-12-20	9,5	13,5	0,0		1,0	2 747,3	172,8	145,5	0,4
27-12-20	24,0	0,0	0,0		0,0	0,0 N	0,0 N	0,0 N	0,0 N
28-12-20	24,0	0,0	0,0		0,0	0,0 N	0,0 N	0,0 N	0,0 N
29-12-20	24,0	0,0	0,0		0,0	0,0 N	0,0 N	0,0 N	0,0 N
30-12-20	24,0	0,0	0,0		0,0	0,0 N	0,0 N	0,0 N	0,0 N
31-12-20	24,0	0,0	0,0		0,0	0,0 N	0,0 N	0,0 N	0,0 N
SUMA	365,0	286,5	58,5	0,0	34,0	2 573,0	172,0	140,8	0,4

Označenie PDH, PMH	
F	nepltná PDH (Počet planých SPH < 2/3 počtu SPH Ustálenej prevádzky)
N	nevýhodnotená PDH, PMH (Počet SPH Ustálenej prevádzky = 0)
	pltná PDH, PMH
G	PDH>EL+I