



označenie/No.:
MS/GME/02/21

Číslo výtlačku/Copy No.:

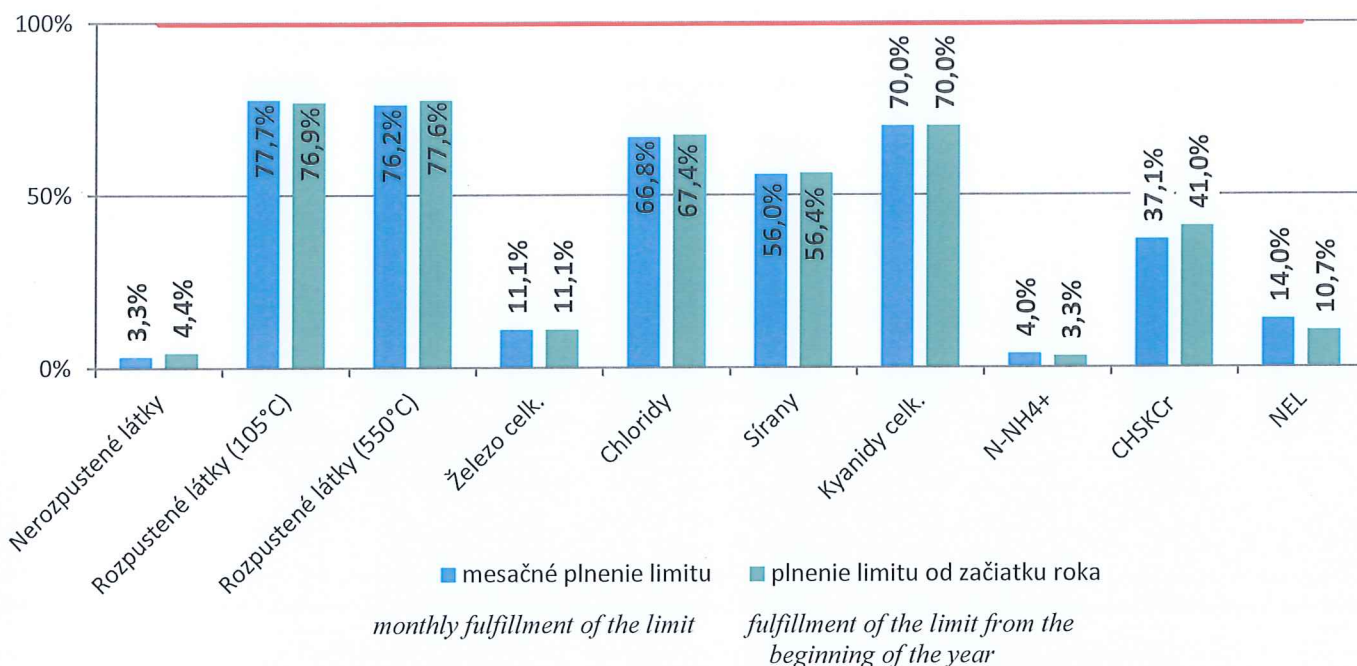
MESAČNÁ SPRÁVA O KVALITE ŽIVOTNÉHO PROSTREDIA
v U. S. Steel Košice, s.r.o.
ZA MESIAC FEBRUÁR 2021

MONTHLY ENVIRONMENTAL REPORT
U. S. STEEL KOŠICE, s.r.o.
FEBRUARY 2021

Gestor/Sponsor: <i>Ing. Jana Protivňáková</i> špecialista pre environmentálny rozvoj	Posudzovateľ/Assessor: <i>Ing. Agáta Mihalková</i> Ved. oddelenia ochrana vôd a EMS	Schvaľovateľ/Approver: <i>Ing. Miloš Fodor</i> GM pre environment	Vydanie č./ Issue No.:
Dátum/Date: 08.03. 2021	Dátum/Date: 08.03. 2021	Dátum/Date: 08.03. 2021	Dátum vydania/ Date of issue:
Podpis/Signature: 	Podpis/Signature: 	Podpis/Signature: 	08.03. 2021

UKAZOVATELE ZNEČISTENIA ODPADOVÝCH VÔD
INDEXES OF WASTE WATER CONTAMINATION
RECIPIENT: Sokoliansky potok: denné 24-hod. zlievané vzorky
Sokolany creek: 24-hrs. compound samples

Plnenie limitov OV na výstupe z ČOV Sokolany
Fulfillment of waste water limits at the discharge from Sokolany Water Treatment Station



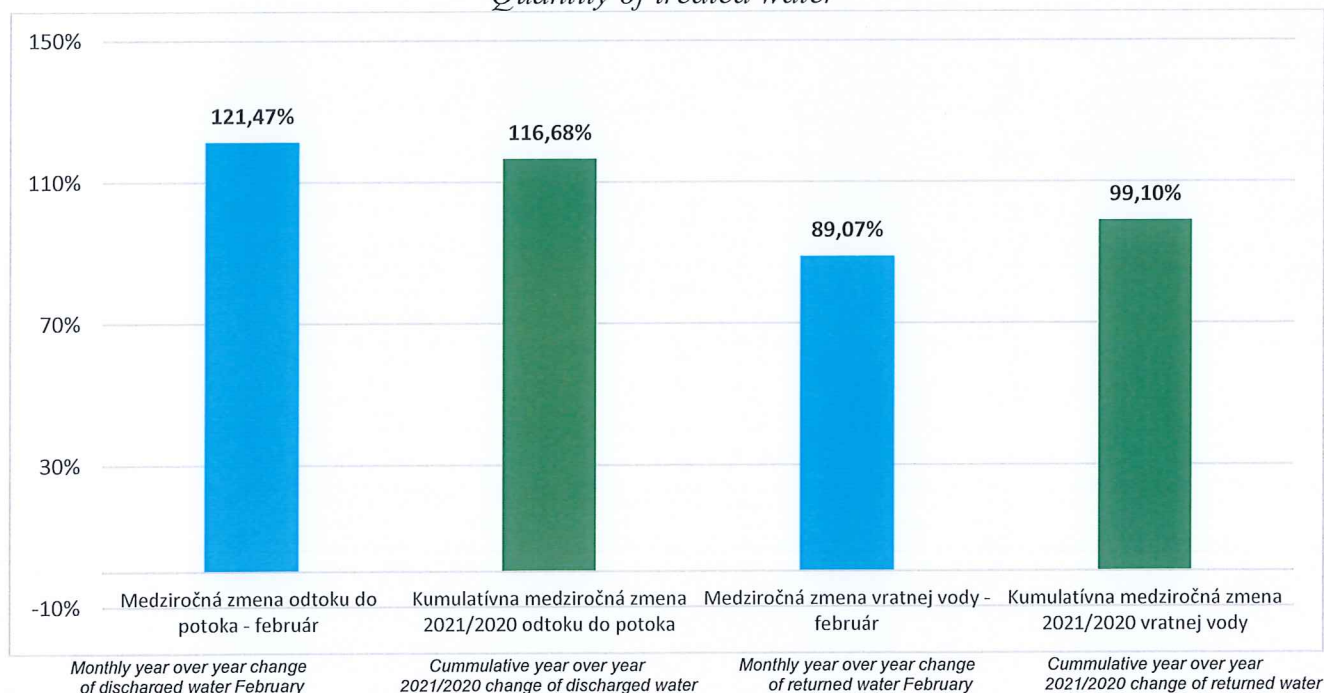
UKAZOVATEL <i>INDEX</i>	JEDNOTKA <i>UNIT</i>	OBDOBIE / PERIOD 02/2021	
		LIMIT <i>LIMIT</i>	MESAČNÝ PRIEMER <i>MONTHLY AVERAGE</i>
			<i>február/FEBRUARY</i>
pH	-	6,0 – 9,0	7,9
Nerozpustené látky (105°C) – Insoluble Substances (105°C)	mg.l ⁻¹	40	1,3
Rozpustené látky (105°C) - Soluble Substances (105°C)	mg.l ⁻¹	900	699
Rozpustené látky (550°C) - Soluble Substances (550°C)	mg.l ⁻¹	740	564
Železo celk. – Total Iron	mg.l ⁻¹	2,7	0,3
Chloridy – Chlorides	mg.l ⁻¹	250	167
Sírany – Sulfates	mg.l ⁻¹	250	140
Kyanidy celk.- Total Cyanides	mg.l ⁻¹	0,1	0,07
N-NH ₄ ⁺ - N-NH ₄ ⁺	mg.l ⁻¹	2	0,08
CHSK _{Cr} – Chemical Oxygen Demand – COD _{Cr}	mg.l ⁻¹	35	13
NEL – Oils*	mg.l ⁻¹	*1,5	*0,21

* - bodová vzorka / grab sample

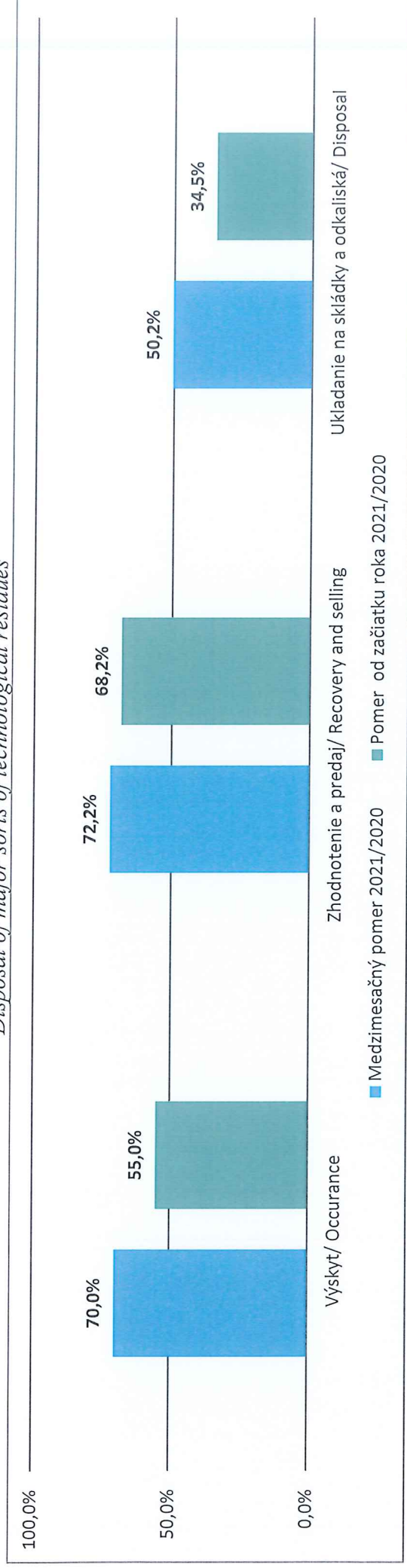
- Uvedené výsledky sú denne stanovované z 24-hodinových zlievaných vzoriek, odoberaných na odtoku z ČOV Sokol'any do recipientu Sokoliansky potok, analyzovaných akreditovaným laboratóriom útvaru GM pre environment. / The presented results are analysed from 24-hour compound samples taken from outflow of WWTP Sokol'any to recipient Sokol'any creek and analysed by accredited laboratory GM Environment.
- Rozsah stanovení a limity znečistenia sú určené rozhodnutím Slovenskej inšpekcie ŽP, Inšpektorát ŽP Košice č. 2997-30870/2007/Kov/570021406 v znení vydaných zmien, ktorým vydáva integrované povolenie pre vykonávanie činností v prevádzke ČOV Sokol'any – DZ Energetika. / The range and limits of pollution are set by Slovak Environmental Inspection, branch Košice, No. 5177-29706-2018-Mil-57002406-Z52 as amended by changes, by which they issue an integrated permit to perform activities in the ČOV Sokol'any - Power Engineering DP.

Celkové množstvo vyčistenej odpadovej vody vypustenej do Sokolianskeho potoka v 02/2021 Total quantity of treated waste water discharged into Sokol'any creek in FEBRUARY 2021	2 570 096 m³
Celkové množstvo vyčistenej odpadovej vody vrátenej do U. S. Steel Košice, s.r.o. v 02/2021 Total quantity of treated waste water returned into U. S. Steel Košice s.r.o. in FEBRUARY 2021	332 222 m³
Celkové množstvo vyčistenej odpadovej vody v U. S. Steel Košice, s.r.o. v 02/2021 Total quantity of treated waste water into U. S. Steel Košice s.r.o. in FEBRUARY 2021	2 902 318 m³

Množstvo vyčistenej odpadovej vody Quantity of treated water



Nakladanie s hlavnými druhmi technologických reziduí Disposal of major sorts of technological residues



Monthly rate 2021/2020

Ratio from the beginning of the year 2021/2020

HLAVNÉ DRUHY TECHNOLOGICKÝCH REZIDUÍ vznikajúcich na zariadeniach USSK v rámci výrobného cyklu

MAIN TYPES OF TECHNOLOGICAL RESIDUES originating in USSK during the production cycle

DRUH TYPE	ZOSTATOK Z PREDCHÁDZ. OBDOBIA REMAINDER FROM PREVIOUS PERIOD	VÝSKYT OCCURRENCE	ZHODNOTENIE V USSK RECOVERY IN USSK	PREDAJ SELLING	UKLADANIE NA DISPOSAL ONTO		SKLADOVANIE STORAGE
					SKLÁDKY LANDFILLS	ODKALISKÁ IMPOUNDMENTS	
Vysokopecná troska Blast furnace slag	437 997*	92 078	1 904	72 191	0	0	455 980
Vysokopecný kal Blast furnace sludge	7 448	3 972	3 702	367	221	0	7 130
február/FEBRUARY							

* upravené podľa reálnych zásob na prevádzke / Modified according to real stocks at division plant

DRUH TYPE	ZOSTATOK Z PREDCHÁDZ. OBDOBIA REMAINDER FROM PREVIOUS PERIOD	VÝSKYT OCCURRENCE	ZHODNOTENIE V USSK RECOVERY IN USSK	PREDAJ SELLING	SKLÁDKY LANDFILLS		ODKALISKÁ IMPOUNDMENTS	SKLADOVANIE STORAGE
Vysokopečný prach Blast furnace dust	[t]	2 925	2 796	0	129	0	0	0
Prach z odlučov. aglomer. Dust from precipitators of sintering plant	[t]	2 185	0	0	2 185	0	0	0
Prach z mlynice uhlia Dust from coal mill	[t]	50	50	0	0	0	0	0
Konvertorová troska Converter slag	[t]	22 996	13 218	9 645	0	0	0	176 293
Hutnícka suť Metallurgical debris	[t]	13 518	0	0	18 966	0	0	11 290
Oceliarský prach Steel making dust	[t]	2 406	313	550	0	0	0	82 845
Konvertorový kal Converter sludge	jemný** fine	3 233	0	550	0	0	3 233	207 872
	hrubý coarse	587	587	0	0	0	0	2 911
Okovinová zmes Scale mixture	[t]	3 428	2 671	757	0	0	0	0
Koksárenské reziduá Cokery residues	[t]	6 062	220	5 196	0	0	0	1 390
SPOLU / TOGETHER	[t]	153 440	25 461	89 256	21 501	3 233	945 711	

 ** - koeficient prepočtu po sedimentácii je 1 302 kg/m³ / calculation index of sedimentation is 1 302 kg/m³

Z celkového výskytu reziduí bolo využitých 74,76 %. / From the total occurrence of residues has been utilized 74,76 %.



Komentár k tabuľkám/Table Annotation:

VYSVETLENIE POJMOV/Explanation:

- **Mesačný pomer 2021/2020** – podiel špecifického množstva výskytu, alebo zhodnotenia a predaja, resp. ukladania na skládku a odkaliská (ton reziduí na tonu vyrobenej ocele) za hodnotený mesiac roka k reziduám za ten istý mesiac predchádzajúceho roka.
2021/2020 monthly ratio – ratio of a specific number of occurrences or recovery and sales, and/or deposition in a landfill and decanting plants (tons of residues per one ton of produced steel) for the evaluated month in the year to the residues for the same month in the previous year.
- **Pomer od začiatku roka 2021/2020** – podiel špecifického množstva výskytu, alebo zhodnotenia a predaja, resp. ukladania na skládku a odkaliská (ton reziduí na tonu vyrobenej ocele) od začiatku hodnoteného roka k špecifickým množstvám od začiatku predchádzajúceho roka.
Ratio since the beginning of the year 2021/2020 – ratio of a specific number of occurrences or recovery and sales, and/or deposition in a landfill and decanting plants (tons of residues per one ton of produced steel) since the beginning of the evaluated year to specific amounts since the beginning of the previous year.
- **Zostatok z predchádzajúceho obdobia:** celkové množstvo reziduí skladovaných na dočasných skladoch, resp. odkaliskách z predchádzajúceho obdobia.
Remainder from previous period: total amount of residues from the previous period still stored in temporary stocks or impoundments.
- **Výskyt:** vzniknuté množstvo technologických reziduí za uvedené časové obdobie.
Occurrence: Amount of technological residues produced in a given period.
- **Zhodnotenie v USSK:** reálne množstvo reziduí, ktoré sa zhodnotilo v hutníckom cykle USSK za uvedené časové obdobie.
Recovery in USSK: Real residues amount utilized in the metallurgical cycle of USSK in a given period.
- **Predaj:** reálne množstvo reziduí, ktoré sa za uvedené časové obdobie odpredalo externým odberateľom.
Selling: Real residues amount sold to external companies in a given period.
- **Ukladanie na skládky:** množstvo reziduí zneškodnených na skládkach USSK.
Disposal onto landfills: Residues amount disposed onto USSK's landfills.
- **Ukladanie na odkaliská:** množstvo reziduí uložených na odkaliskách konvertorových kalov za uvedené časové obdobie. Vzhľadom k tomu, že uložené reziduá sa po odsedimentovaní ťažia a následne zhodnocujú, odpredávajú resp. zneškodňujú na skládkach, je celé uložené množstvo reziduí premietnuté aj do skladovania.
Disposal in the impoundments: Amount of residues stored in the converter sludge impoundments in a given period. Considering that after sedimentation the stored residues is mined and further treated, sold or disposed onto the landfills, the whole stored quantity of residues is also reflected in the storage figures.
- **Skladovanie:** celkové množstvo reziduí uložených na dočasné sklady zásob.
Storage: Total amount of residues stored in temporary stocks.

Popis špecifických reziduí :

- Vysokopečná troska - skladované množstvo pozostáva zo štrku, granulátu a nespracovanej trosky
- Konvertorový kal jemný - skladované množstvo pozostáva z aktuálneho množstva uloženého reziduí na odkaliskách konvertorových kalov č. 1 - č. 4 a z množstva, ktoré sa po odsedimentovaní vyťažilo a dočasne sa skladuje pri linke PREMIXU.

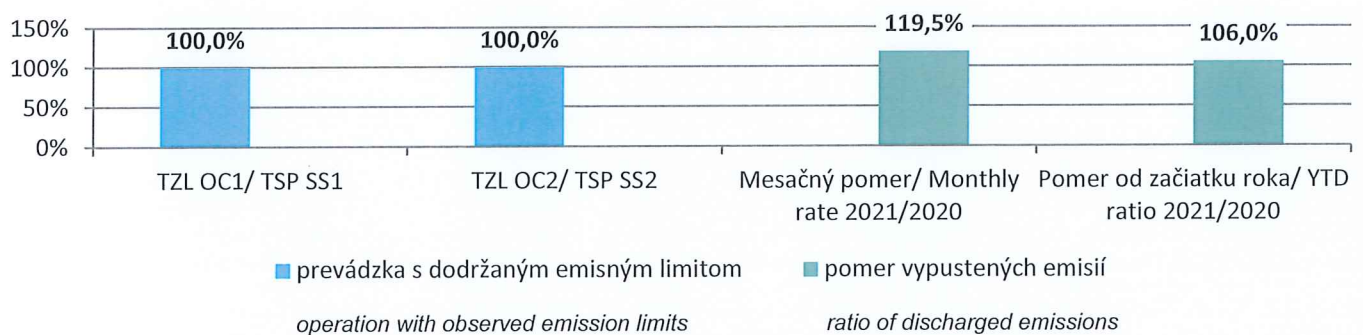
Description of specific residues:

- Blast furnace slag - stored amount consists of gravel, granulate and unprocessed slag.
- Fine converter sludge - stored amount consists of current amount of residues in the converter sludge impoundments #1 - 4 and of amount mined after sedimentation and temporarily stored at the PREMIX-line.

Výsledky externých oprávnených meraní emisií External Mandatory Air Monitoring Results

Miesto merania Place of measurement	Znečisťujúca látka Pollutant	Emisný limit (mg/m ³) Emission limit	Nameraná hodnota (mg/m ³) Actual	Zhodnotenie Evaluation
DZ SVal DP CRM – Moriaca linka č. 3 odlučovač č. 1, komín č. 1/553/Pickling Line #3, stack #1	HCl	30	1	súlady compliance
DZ SVal DP CRM – Moriaca linka č. 3 odlučovač č. 2, komín č. 2/554/Pickling Line #3, stack #2	HCl	30	6	súlady compliance

Emisie z odprášenia OC1 a OC2/ TSP Emissions from SS1 and SS2



PROTOKOLY EMISNÝCH HODNÔT Z AMS DZ OCELIARENĚ PROTOCOLS OF EMISSION VALUES FROM DP STEELWORKS AMS

Zariadenie Facility	ZL Pollutant	EL* (mg/m ³)	Počet prekročení EL Number of EL Exceedings		Namerané množstvo ZL (kg) Measured Pollutant Amount	
			SPH	PDH	Pri dodržanom EL február 2021 Observance of EL FEBRUARY 2021	Pri dodržanom EL február 2020 Observance of EL FEBRUARY 2020
SEKUNDÁRNE ODPRÁŠ. OC 1 Secondary ded. SS 1	TZL/TSP	15	0	0	498,9	441,6
SEKUNDÁRNE ODPRÁŠ. OC 2 Secondary ded. SS 2	TZL/TSP	15	0	0	1 489,4	803,0
	Suma		0	0	1 988,3	1 244,6

* - emisný limit podľa rozhodnutia Slovenskej inšpekcie ŽP, Inšpektorát ŽP Košice / the emission limit of pollution is specified by Slovak Environmental Inspection, branch Košice

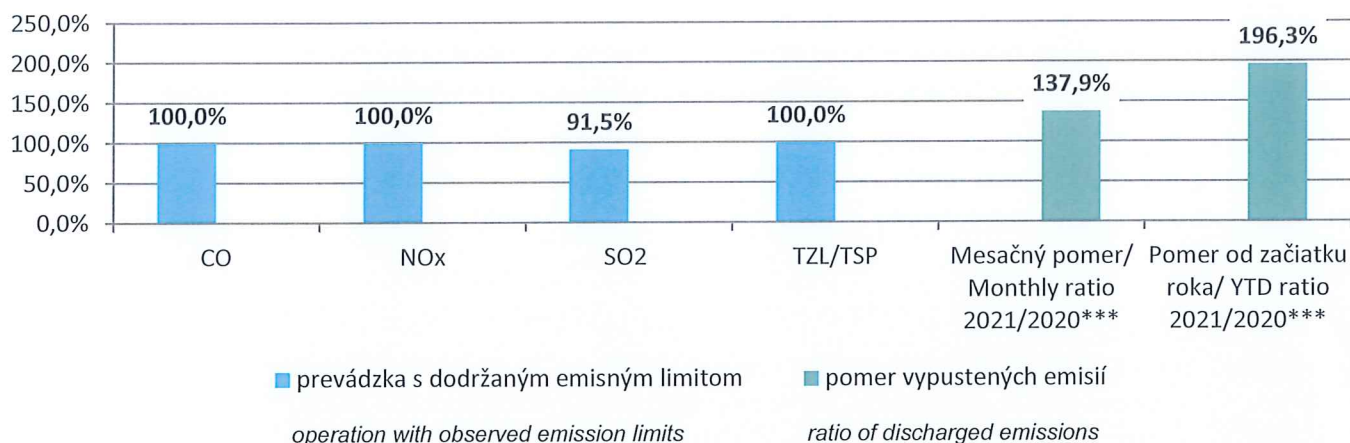
Vysvetlivky / Comments:

- **SPH** - stredná polhodinová hodnota / half-hourly average value,
- **PDH** - priemerná denná hodnota / average daily value,
- **Mesačný pomer / Monthly rate 2021/2020** – podiel vypustených špecifických emisií (kg emisií na tonu vyrobenej ocele) za hodnotený mesiac roka k vypusteným špecifickým emisiám za ten istý mesiac predchádzajúceho roka / the portion of discharged specific emissions (kilograms of emissions per 1 tone of liquied steel) for the evaluated month of the year to the discharged specific emissions for the same month of the previous year,



- **Pomer od začiatku roka / YTD ratio 2021/2020** – podiel vypustených špecifických emisií (kg emisií na tonu vyrobenej ocele) od začiatku hodnoteného roka k vypusteným špecifickým emisiám od začiatku predchádzajúceho roka / *the portion of discharged specified emissions (kilograms of emissions per 1 tone of liquied steel) from the beginning of the evaluated year to the discharged specific emissions from he beginning of the previous year.*

Emisie zo spekacích pásov DZ VP/ Emissions from Sintering Belts



***- ovplyvnené realizáciou projektu Odprášenie Aglomerácie – pásu č.1, 2, 3 a 4 / *affected by the implementation of the project Sinter Belt Dedusting – SB#1, SB#2, SB#3 and SB#4*

PROTOKOLY EMISNÝCH HODNÔT Z AMS DZ VYSOKÉ PECE – SPEKACIE PÁSY PROTOCOLS OF EMISSION VALUES FROM DP BLAST FURNACE AMS – SINTER BELTS

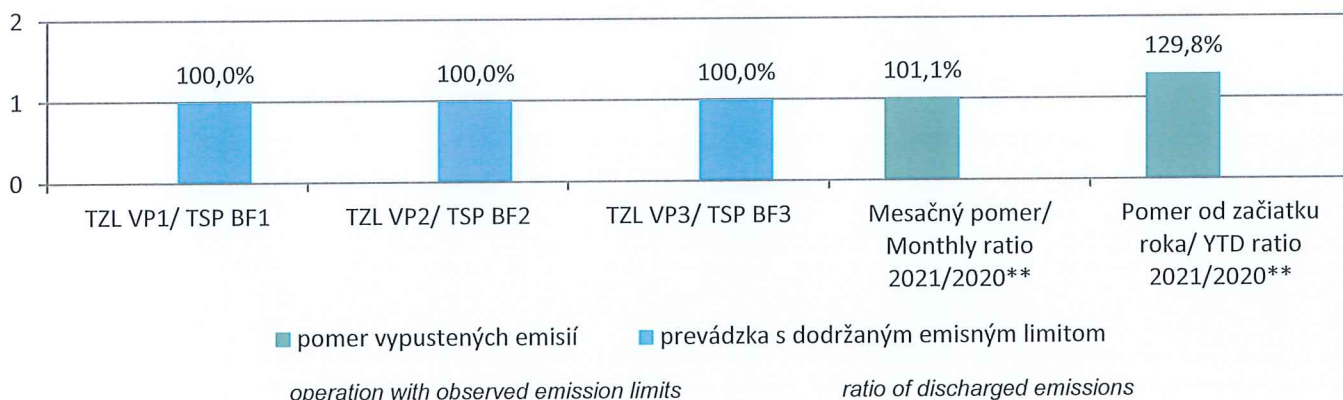
Zariadenie Facility	ZL Pollu-tant	EL** (mg/m ³)	Počet prekročení EL Number of EL Exceedings		Namerané množstvo ZL (kg) Measured Pollutant Amount	
			SPH	PDH	Pri dodržanom EL február 2021 Observance of EL FEBRUARY 2021	Pri dodržanom EL február 2020 Observance of EL FEBRUARY 2020
SPEKACÍ PÁS SP1 Sinter Belt SB1	CO	6000	0	0	671 839,1	0
	NO _x	400	0	0	26 208,0	0
	SO ₂	495	0	0	14 511,0	0
	TZL/TSP	15	0	0	204,7	0
SPEKACÍ PÁS SP2 Sinter Belt SB2	CO	6000	0	0	409 552,6	0
	NO _x	400	0	0	24 529,7	0
	SO ₂	495	0	0	16 407,3	0
	TZL/TSP	15	0	0	1 229,5	0
SPEKACÍ PÁS SP3 Sinter Belt SB3	CO	6000	0	0	988 074,4	1 715 973,2
	NO _x	400	0	0	36 409,1	61 159,5
	SO ₂	495	0	0	13 503,9	60 511,8
	TZL/TSP	15	0	0	161,5	23,9
SPEKACÍ PÁS SP4 Sinter Belt SB4	CO	6000	0	0	1 104 096,2	1 553 381,5
	NO _x	400	0	0	42 358,5	53 434,6
	SO ₂	495	0	0	35 208,4	41 995,8
	TZL/TSP	15	0	0	122,7	72,2
	Suma		0	0	3 384 416,6	3 486 552,5

**** - emisný limit podľa rozhodnutia Slovenskej inšpekcie ŽP, Inšpektorát ŽP Košice / the emission limit of pollution is specified by Slovak Environmental Inspection, branch Košice**

Vysvetlivky / Comments:

- **Mesačný pomer / Monthly rate 2021/2020** – podiel vypustených špecifických emisií (kg emisií na tonu vyrobeného aglomerátu) za hodnotený mesiac roka k vypusteným špecifickým emisiám za ten istý mesiac predchádzajúceho roka. / *the portion of discharged specified emissions (kilograms of emissions per 1 tone of 1 produced sinter) for the evaluated month of the year to the discharged specific emissions for the same month of the previous year*
- **Pomer od začiatku roka / YTD ratio 2021/2020** – podiel vypustených špecifických emisií (kg emisií na tonu vyrobeného aglomerátu) od začiatku hodnoteného roka k vypusteným špecifickým emisiám od začiatku predchádzajúceho roka / *the portion of discharged specified emissions (kilograms of emissions per 1 tone of produced sinter) from the beginning of the evaluated year to the discharged specific emissions from the beginning of the previous year.*

Emisie z odlievární DZ VP / Emissions from BF Casthouses



**** - ovplyvnené odstávkou VP2 a z dôvodu nižšej výroby / affected by BF2 shutdown and start-ups due to reduced production**

PROTOKOLY EMISNÝCH HODNÔT Z AMS DZ VYSOKÉ PECE – ODLIEVÁRNE PROTOCOLS OF EMISSION VALUES FROM DP BLAST FURNACE AMS – CASTHOUSES

Zariadenie Facility	ZL Pollutant	EL* (mg/m ³)	Počet prekročení EL Number of EL Exceedings		Namerané množstvo ZL (kg) Measured Pollutant Amount	
			SPH	PDH	Pri dodržanom EL február 2021 Observance of EL FEBRUARY 2021	Pri dodržanom EL február 2020 Observance of EL FEBRUARY 2020
Odlieváreň VP1 Casthouse BF 1	TZL/TSP	15	0	0	167,7	242,8
Odlieváreň VP2 Casthouse BF 2	TZL/TSP	15	0	0	207,7	0
Odlieváreň VP3 Casthouse BF 3	TZL/TSP	15	0	0	609,4	498,0
Suma			0	0	984,8	740,8

*** - emisný limit podľa rozhodnutia Slovenskej inšpekcie ŽP, Inšpektorát ŽP Košice / the emission limit of pollution is specified by Slovak Environmental Inspection, branch Košice**

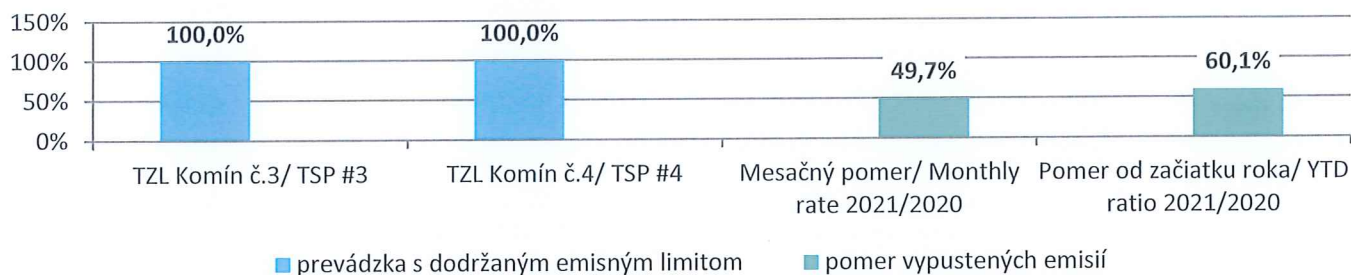
Vysvetlivky/Comments:

- **Mesačný pomer / Monthly rate 2021/2020** – podiel vypustených špecifických emisií (kg emisií na tonu vyrobeného surového železa) za hodnotený mesiac roka k vypusteným špecifickým emisiám za ten istý mesiac predchádzajúceho roka. / *the portion of discharged specified emissions (kilograms of emissions per 1 tone of produced pig iron) for the evaluated month of the year to the discharged specific emissions for the same month of the previous year.*
- **Pomer od začiatku roka / YTD ratio 2021/2020** – podiel vypustených špecifických emisií (kg emisií na tonu vyrobeného surového železa) od začiatku hodnoteného roka k vypusteným špecifickým emisiám od začiatku predchádzajúceho roka / *the portion of*



discharged specified emissions (kilograms of emissions per 1 tone of produced pig iron) from the beginning of the evaluated year to the discharged specific emissions from the beginning of the previous year.

Emisie TZL z vykurovania VKB3, komín č.3 a 4 / TSP COB #3 heating, stacks #3 and #4



PROTOKOLY EMISNÝCH HODNÔT Z AMS DZ KOKSOVNĀ PROTOCOLS OF EMISSION VALUES FROM DP COKERY AMS

Zariadenie Facility	ZL Pollutant	EL* (mg/m ³)	Počet prekročení EL Number of EL Exceedings		Namerané množstvo ZL (kg) Measured Pollutant Amount	
			SPH	PDH	Pri dodržanom EL február 2021 Observance of EL FEBRUARY 2021	Pri dodržanom EL február 2020 Observance of EL FEBRUARY 2020
VKB3 – Komín 3	TZL/TSP	100	0	0	955,0	677,8
VKB3 – Komín 4	TZL/TSP	100	0	0	495,6	1 269,6
	Suma		0	0	1 450,6	1 947,4

*- emisný limit podľa rozhodnutia Slovenskej inšpekcie ŽP, Inšpektorát ŽP Košice / the emission limit of pollution is specified by Slovak Environmental Inspection, branch Košice

Vysvetlivky/Comments:

- **Mesačný pomer / Monthly rate 2021/2020** – podiel vypustených špecifických emisií (kg emisií na tonu vyrobeného koksu) za hodnotený mesiac roka k vypusteným špecifickým emisiám za ten istý mesiac predchádzajúceho roka. / the portion of discharged specified emissions (kilograms of emissions per 1 tone of produced coke) for the evaluated month of the year to the discharged specific emissions for the same month of the previous year.
- **Pomer od začiatku roka / YTD ratio 2021/2020** – podiel vypustených špecifických emisií (kg emisií na tonu vyrobeného koksu) od začiatku hodnoteného roka k vypusteným špecifickým emisiám od začiatku predchádzajúceho roka / the portion of discharged specified emissions (kilograms of emissions per 1 tone of produced coke) from the beginning of the evaluated year to the discharged specific emissions from the beginning of the previous year.

KOMENTÁR (REMARKS):

V priebehu hodnoteného mesiaca nedošlo k žiadnej ekologickej havárii a nebolo štátnou správou započaté konanie za porušenie legislatívy v oblasti životného prostredia.

During the evaluated month did not occur any ecological accident and state authorities didn't begin any hearing for legislation violation in the field of environment.

PRÍLOHY (ANNEXES):

Príloha č. 1 (mesačné protokoly emisných hodnôt AMS z odprášenia OC1 a OC2, spekacích pásov VP, odlievareň VP a koksovarenskej batérie VKB3) / Annex No 1. (monthly protocols emission values AMS from SS1 and SS2, Sintering Belts, BF Casthouses and Coke Battery No.3).

Mesačný protokol emisných hodnôt pre VP1 za :

02.2021

Prevádzkovateľ: U. S. Steel Košice, s.r.o.

Meracie miesto: VP1

Vysoká pec		
ZL	PPH 30min	TZL
Jednotky pre PDH, PMH, EL		[mg/m ³]
EL - Emisný limit		15
I - Interval spoľahlivosti [% EL]		30
N PPH < EL+I / >1,2.EL+I / > 2.EL + I		1 344/0/0
N PDH < EL + I / PDH > EL + I		28/0
% PPH ≤ 1.2 EL+ I		100,0
N PPH F / %PPH F (nepl.)		0/0,0
N PPH Valid / N PPH E (náhr.)		1 344/1
N PDH Valid / N PDH F / N PDH N		28/0/0
c - priem. hm. koncent. ZL ≤ EL	[mg/m ³ _{ns}]	0,5
množstvo ZL ≤ EL	[kg]	167,7
Q Spalin ≤ EL	[tis. Nm ³]	337 403,3
c - priem. hm. koncent. ZL > EL	[mg/m ³ _{ns}]	0,0
množstvo ZL > EL	[kg]	0,0
Q Spalin > EL	[tis. Nm ³]	0,0
množstvo ZL (N PDH F > 10, nezist. údaje)	[kg]	0,0
Q Spalin (N PDH F > 10, nezist. údaje)	[tis. Nm ³]	0,0

Poč hodín za mesiac - ustálený chod : 672						PDH
Stav:	Bez	Ust	Náb	ZmQ	Odst	TZL
Deň	-	'''	N	Q	Z	[mg/m ³]
1-2-21	0,	48,	0,	0,	0,	0,65
2-2-21	0,	48,	0,	0,	0,	0,55
3-2-21	0,	48,	0,	0,	0,	0,48
4-2-21	0,	48,	0,	0,	0,	0,66
5-2-21	0,	48,	0,	0,	0,	0,38
6-2-21	0,	48,	0,	0,	0,	0,57
7-2-21	0,	48,	0,	0,	0,	0,94
8-2-21	0,	48,	0,	0,	0,	0,46
9-2-21	0,	48,	0,	0,	0,	0,56
10-2-21	0,	48,	0,	0,	0,	0,80
11-2-21	0,	48,	0,	0,	0,	0,42
12-2-21	0,	48,	0,	0,	0,	0,53
13-2-21	0,	48,	0,	0,	0,	0,35
14-2-21	0,	48,	0,	0,	0,	0,35
15-2-21	0,	48,	0,	0,	0,	0,38
16-2-21	0,	48,	0,	0,	0,	0,43
17-2-21	0,	48,	0,	0,	0,	0,46
18-2-21	0,	48,	0,	0,	0,	0,38
19-2-21	0,	48,	0,	0,	0,	0,25
20-2-21	0,	48,	0,	0,	0,	0,45
21-2-21	0,	48,	0,	0,	0,	0,30
22-2-21	0,	48,	0,	0,	0,	0,44
23-2-21	0,	48,	0,	0,	0,	0,50
24-2-21	0,	48,	0,	0,	0,	0,44
25-2-21	0,	48,	0,	0,	0,	0,43
26-2-21	0,	48,	0,	0,	0,	0,50
27-2-21	0,	48,	0,	0,	0,	0,48
28-2-21	0,	48,	0,	0,	0,	0,50
1-3-21						
2-3-21						
3-3-21						
SUMA	0,	1344,	0,	0,	0,	0,49

Označenie PDH, PMH	
F	neplatná PDH (Počet planých PPH < 2/3 počtu PPH Ust.prevádz.)
N	nevýhodnotená PDH, PMH (Počet PPH Ustálenej prevádzky = 0)
	platná PDH, PMH
G	PDH>EL+I

Mesačný protokol emisných hodnôt pre VP2 za :

02.2021

Prevádzkovateľ: U. S. Steel Košice, s.r.o.

Meracie miesto: VP2

Vysoká pec		
ZL	PPH 30min	TZL
Jednotky pre PDH, PMH, EL		[mg/m ³]
EL - Emisný limit		15
I - Interval spoľahlivosti [% EL]		30
N PPH < EL+I / >1,2.EL+I / > 2.EL + I		1 344/0/0
N PDH < EL + I / PDH > EL + I		28/0
% PPH ≤ 1.2 EL+ I		100,0
N PPH F / %PPH F (nepl.)		0/0,0
N PPH Valid / N PPH E (náhr.)		1 344/0
N PDH Valid / N PDH F / N PDH N		28/0/0
c - priem. hm. koncent. ZL ≤ EL [mg/m ³ _{ns}]		0,4
množstvo ZL ≤ EL [kg]		207,7
Q Spalin ≤ EL [tis. Nm ³]		501 419,2
c - priem. hm. koncent. ZL > EL [mg/m ³ _{ns}]		0,0
množstvo ZL > EL [kg]		0,0
Q Spalin > EL [tis. Nm ³]		0,0
množstvo ZL (N PDH F > 10, nezist. údaje) [kg]		0,0
Q Spalin (N PDH F > 10, nezist. údaje) [tis. Nm ³]		0,0

Poč hodín za mesiac - ustálený chod : 672						PDH
Stav:	Bez	Ust	Náb	ZmQ	Odst	TZL
Deň	-	'''	N	Q	Z	[mg/m ³]
1-2-21	0,	48,	0,	0,	0,	1,68
2-2-21	0,	48,	0,	0,	0,	0,93
3-2-21	0,	48,	0,	0,	0,	0,28
4-2-21	0,	48,	0,	0,	0,	0,26
5-2-21	0,	48,	0,	0,	0,	0,35
6-2-21	0,	48,	0,	0,	0,	0,27
7-2-21	0,	48,	0,	0,	0,	0,27
8-2-21	0,	48,	0,	0,	0,	0,29
9-2-21	0,	48,	0,	0,	0,	0,28
10-2-21	0,	48,	0,	0,	0,	0,25
11-2-21	0,	48,	0,	0,	0,	0,67
12-2-21	0,	48,	0,	0,	0,	0,55
13-2-21	0,	48,	0,	0,	0,	0,43
14-2-21	0,	48,	0,	0,	0,	0,41
15-2-21	0,	48,	0,	0,	0,	0,24
16-2-21	0,	48,	0,	0,	0,	0,25
17-2-21	0,	48,	0,	0,	0,	0,25
18-2-21	0,	48,	0,	0,	0,	0,30
19-2-21	0,	48,	0,	0,	0,	0,24
20-2-21	0,	48,	0,	0,	0,	0,22
21-2-21	0,	48,	0,	0,	0,	0,23
22-2-21	0,	48,	0,	0,	0,	0,25
23-2-21	0,	48,	0,	0,	0,	0,19
24-2-21	0,	48,	0,	0,	0,	0,28
25-2-21	0,	48,	0,	0,	0,	0,33
26-2-21	0,	48,	0,	0,	0,	0,50
27-2-21	0,	48,	0,	0,	0,	0,57
28-2-21	0,	48,	0,	0,	0,	0,40
1-3-21						
2-3-21						
3-3-21						
SUMA	0,	1344,	0,	0,	0,	0,40

Označenie PDH, PMH	
F	neplatná PDH (Počet planých PPH < 2/3 počtu PPH Ust.prevádz.)
N	nevyhodnotená PDH, PMH (Počet PPH Ustálenej prevádzky = 0)
	platná PDH, PMH
G	PDH>EL+I

Mesačný protokol emisných hodnôt pre VP3 za :

02.2021

Prevádzkovateľ: U. S. Steel Košice, s.r.o.

Meracie miesto: VP3

Vysoká pec		
ZL	PPH 30min	TZL
Jednotky pre PDH, PMH, EL		[mg/m ³]
EL - Emisný limit		15
I - Interval spoľahlivosti [% EL]		30
N PPH < EL+I / >1,2.EL+I / > 2.EL + I		1 344/0/0
N PDH < EL + I / PDH > EL + I		28/0
% PPH ≤ 1.2 EL+ I		100,0
N PPH F / %PPH F (nepl.)		0/0,0
N PPH Valid / N PPH E (náhr.)		1 344/2
N PDH Valid / N PDH F / N PDH N		28/0/0
c - priem. hm. koncent. ZL ≤ EL	[mg/m ³ _{ns}]	1,3
množstvo ZL ≤ EL	[kg]	609,4
Q Spalin ≤ EL	[tis. Nm ³]	477 945,0
c - priem. hm. koncent. ZL > EL	[mg/m ³ _{ns}]	0,0
množstvo ZL > EL	[kg]	0,0
Q Spalin > EL	[tis. Nm ³]	0,0
množstvo ZL (N PDH F > 10, nezist. údaje)	[kg]	0,0
Q Spalin (N PDH F > 10, nezist. údaje)	[tis. Nm ³]	0,0

Poč hodín za mesiac - ustálený chod : 672						PDH
Stav:	Bez	Ust	Náb	ZmQ	Odst	TZL
Deň	-	'''	N	Q	Z	[mg/m ³]
1-2-21	0,	48,	0,	0,	0,	1,08
2-2-21	0,	48,	0,	0,	0,	0,90
3-2-21	0,	48,	0,	0,	0,	1,25
4-2-21	0,	48,	0,	0,	0,	1,37
5-2-21	0,	48,	0,	0,	0,	1,22
6-2-21	0,	48,	0,	0,	0,	1,13
7-2-21	0,	48,	0,	0,	0,	1,20
8-2-21	0,	48,	0,	0,	0,	1,31
9-2-21	0,	48,	0,	0,	0,	0,50
10-2-21	0,	48,	0,	0,	0,	0,46
11-2-21	0,	48,	0,	0,	0,	1,30
12-2-21	0,	48,	0,	0,	0,	1,40
13-2-21	0,	48,	0,	0,	0,	1,00
14-2-21	0,	48,	0,	0,	0,	1,16
15-2-21	0,	48,	0,	0,	0,	1,28
16-2-21	0,	48,	0,	0,	0,	1,18
17-2-21	0,	48,	0,	0,	0,	1,67
18-2-21	0,	48,	0,	0,	0,	1,64
19-2-21	0,	48,	0,	0,	0,	1,62
20-2-21	0,	48,	0,	0,	0,	1,27
21-2-21	0,	48,	0,	0,	0,	1,34
22-2-21	0,	48,	0,	0,	0,	1,39
23-2-21	0,	48,	0,	0,	0,	1,18
24-2-21	0,	48,	0,	0,	0,	1,27
25-2-21	0,	48,	0,	0,	0,	1,69
26-2-21	0,	48,	0,	0,	0,	1,22
27-2-21	0,	48,	0,	0,	0,	2,12
28-2-21	0,	48,	0,	0,	0,	1,58
1-3-21						
2-3-21						
3-3-21						
SUMA	0,	1344,	0,	0,	0,	1,28

Označenie PDH, PMH	
F	neplatná PDH (Počet planých PPH < 2/3 počtu PPH Ust.prevádz.)
N	nevyhodnotená PDH, PMH (Počet PPH Ustálenej prevádzky = 0)
	platná PDH, PMH
G	PDH>EL+I

Mesačný protokol emisných hodnôt pre OC1 za :

02.2021

Prevádzkovateľ: U. S. Steel Košice, s.r.o.

Meracie miesto: OC1

Oceľiareň		
ZL PPH 30min		TZL
Jednotky pre PDH, PMH, EL		[mg/m ³]
EL - Emisný limit		15
I - Interval spoľahlivosti [% EL]		30
N PPH < EL+I / >1,2.EL+I / > 2.EL + I		1 344/0/0
N PDH < EL + I / PDH > EL + I		28/0
% PPH ≤ 1.2 EL+ I		100,0
N PPH F / %PPH F (nepl.)		0/0,0
N PPH Valid / N PPH E (náhr.)		1 344/0
N PDH Valid / N PDH F / N PDH N		28/0/0
c - priem. hm. koncent. ZL ≤ EL [mg/m ³ _{ns}]		0,8
množstvo ZL ≤ EL [kg]		498,9
Q Spalin ≤ EL [tis. Nm ³]		608 742,2
c - priem. hm. koncent. ZL > EL [mg/m ³ _{ns}]		0,0
množstvo ZL > EL [kg]		0,0
Q Spalin > EL [tis. Nm ³]		0,0
množstvo ZL (N PDH F > 10, nezist. údaje) [kg]		0,0
Q Spalin (N PDH F > 10, nezist. údaje) [tis. Nm ³]		0,0

Poč hodín za mesiac - ustálený chod : 672						PDH
Stav:	Bez	Ust	Náb	ZmQ	Odst	TZL
Deň	-	'''	N	Q	Z	[mg/m ³]
1-2-21	0,	48,	0,	0,	0,	0,8
2-2-21	0,	48,	0,	0,	0,	0,9
3-2-21	0,	48,	0,	0,	0,	0,8
4-2-21	0,	48,	0,	0,	0,	0,9
5-2-21	0,	48,	0,	0,	0,	0,8
6-2-21	0,	48,	0,	0,	0,	0,9
7-2-21	0,	48,	0,	0,	0,	0,8
8-2-21	0,	48,	0,	0,	0,	0,7
9-2-21	0,	48,	0,	0,	0,	0,4
10-2-21	0,	48,	0,	0,	0,	0,7
11-2-21	0,	48,	0,	0,	0,	0,8
12-2-21	0,	48,	0,	0,	0,	0,8
13-2-21	0,	48,	0,	0,	0,	0,7
14-2-21	0,	48,	0,	0,	0,	0,7
15-2-21	0,	48,	0,	0,	0,	0,7
16-2-21	0,	48,	0,	0,	0,	0,8
17-2-21	0,	48,	0,	0,	0,	0,8
18-2-21	0,	48,	0,	0,	0,	0,9
19-2-21	0,	48,	0,	0,	0,	0,9
20-2-21	0,	48,	0,	0,	0,	0,9
21-2-21	0,	48,	0,	0,	0,	1,0
22-2-21	0,	48,	0,	0,	0,	0,8
23-2-21	0,	48,	0,	0,	0,	0,8
24-2-21	0,	48,	0,	0,	0,	0,8
25-2-21	0,	48,	0,	0,	0,	0,8
26-2-21	0,	48,	0,	0,	0,	0,8
27-2-21	0,	48,	0,	0,	0,	1,0
28-2-21	0,	48,	0,	0,	0,	0,9
1-3-21						
2-3-21						
3-3-21						
SUMA	0,	1344,	0,	0,	0,	0,8

Označenie PDH, PMH	
F	neplatná PDH (Počet planých PPH < 2/3 počtu PPH Ust.prevádz.)
N	nevyhodnotená PDH, PMH (Počet PPH Ustálenej prevádzky = 0)
	platná PDH, PMH
G	PDH>EL+I

Mesačný protokol emisných hodnôt pre OC2 za :

02.2021

Prevádzkovateľ: U. S. Steel Košice, s.r.o.

Meracie miesto: OC2

Oceliaren	
ZL PPH 30min	TZL
Jednotky pre PDH, PMH, EL	[mg/m ³]
EL - Emisný limit	15
I - Interval spoľahlivosti [% EL]	30
N PPH < EL+I / >1,2.EL+I / > 2.EL + I	1 327/0/0
N PDH < EL + I / PDH > EL + I	28/0
% PPH ≤ 1,2 EL+ I	100,0
N PPH F / %PPH F (nepl.)	0/0,0
N PPH Valid / N PPH E (náhr.)	1 327/0
N PDH Valid / N PDH F / N PDH N	28/0/0
c - priem. hm. koncent. ZL ≤ EL [mg/m ³ _{ns}]	2,1
množstvo ZL ≤ EL [kg]	1 489,4
Q Spalin ≤ EL [tis. Nm ³]	714 564,6
c - priem. hm. koncent. ZL > EL [mg/m ³ _{ns}]	0,0
množstvo ZL > EL [kg]	0,0
Q Spalin > EL [tis. Nm ³]	0,0
množstvo ZL (N PDH F > 10, nezist. údaje) [kg]	0,0
Q Spalin (N PDH F > 10, nezist. údaje) [tis. Nm ³]	0,0

Poč hodín za mesiac - ustálený chod : 663,5						PDH
Stav:	Bez	Ust	Náb	ZmQ	Odst	TZL
Deň	-	'''	N	Q	Z	[mg/m ³]
1-2-21	2,	39,	6,	0,	1,	2,0
2-2-21	0,	48,	0,	0,	0,	1,7
3-2-21	0,	48,	0,	0,	0,	1,6
4-2-21	0,	48,	0,	0,	0,	1,6
5-2-21	0,	48,	0,	0,	0,	1,7
6-2-21	0,	48,	0,	0,	0,	1,9
7-2-21	0,	48,	0,	0,	0,	1,9
8-2-21	0,	48,	0,	0,	0,	1,7
9-2-21	0,	48,	0,	0,	0,	1,9
10-2-21	0,	48,	0,	0,	0,	1,8
11-2-21	0,	48,	0,	0,	0,	2,0
12-2-21	0,	48,	0,	0,	0,	2,2
13-2-21	1,	40,	6,	0,	1,	2,0
14-2-21	0,	48,	0,	0,	0,	1,8
15-2-21	0,	48,	0,	0,	0,	1,8
16-2-21	0,	48,	0,	0,	0,	1,4
17-2-21	0,	48,	0,	0,	0,	2,1
18-2-21	0,	48,	0,	0,	0,	2,2
19-2-21	0,	48,	0,	0,	0,	1,8
20-2-21	0,	48,	0,	0,	0,	2,1
21-2-21	0,	48,	0,	0,	0,	2,5
22-2-21	0,	48,	0,	0,	0,	2,6
23-2-21	0,	48,	0,	0,	0,	2,3
24-2-21	0,	48,	0,	0,	0,	3,0
25-2-21	0,	48,	0,	0,	0,	2,8
26-2-21	0,	48,	0,	0,	0,	2,9
27-2-21	0,	48,	0,	0,	0,	2,9
28-2-21	0,	48,	0,	0,	0,	3,3
1-3-21						
2-3-21						
3-3-21						
SUMA	3,	1327,	12,	0,	2,	2,1

Označenie PDH, PMH	
F	neplatná PDH (Počet planých PPH < 2/3 počtu PPH Ust.prevádz.)
N	nevyhodnotená PDH, PMH (Počet PPH Ustálenej prevádzky = 0)
	platná PDH, PMH
G	PDH>EL+I

Mesačný protokol emisných hodnôt pre Komín 3 za :

02.2021

Prevádzkovateľ: U. S. Steel Košice, s.r.o.

Meracie miesto: VKB3 - Komín 3

VKB3		
ZL	PPH - 30min.	TZL
Jednotky pre PDH, PMH, EL		[mg/m ³ _{nr}]
EL - Emisný limit	[mg/m ³ _{nr}]	100
I - Interval spoľahlivosti	[% EL]	30
N PPH ≤ EL+I / >1,2.EL+I / > 2.EL + I		1 318/0/0
% PPH ≤ 1,2 EL+ I		100,0
N PPH F / %PPH F (nepl.)		2/0,2
N PPH Valid / N PPH E (náhr.)		1 318/3
N PDH ≤ EL + I / PDH > EL + I		28/0
N PDH Valid / N PDH F / N PDH N		28/0/0
c - priem. hm. koncent. ZL ≤ EL	[mg/m ³ _{ns}]	7,8
množstvo ZL ≤ EL	[kg]	955,0
Q Spalín ≤ EL	[tis. Nm ³]	122 264,7
c - priem. hm. koncent. ZL > EL	[mg/m ³ _{ns}]	0,0
množstvo ZL > EL	[kg]	0,0
Q Spalín > EL	[tis. Nm ³]	0,0
množstvo ZL (N PDH F > 10, nezist. údaje)	[kg]	0,0
Q Spalín (N PDH F > 10, nezist. údaje)	[tis. Nm ³]	0,0

Poč hodín za mesiac - ustálený chod : 660						PDH
Stav _{30MIN}	Bez	Ust	Náb	ZmQ	Odst	TZL
Deň	-	'''	N	Q	Z	[mg/m ³ _{nr}]
1-2-21	0,	40,	0,	8,	0,	10,8
2-2-21	0,	48,	0,	0,	0,	12,1
3-2-21	0,	48,	0,	0,	0,	12,1
4-2-21	0,	48,	0,	0,	0,	12,2
5-2-21	0,	48,	0,	0,	0,	12,0
6-2-21	0,	48,	0,	0,	0,	12,9
7-2-21	0,	48,	0,	0,	0,	12,3
8-2-21	0,	48,	0,	0,	0,	13,8
9-2-21	0,	48,	0,	0,	0,	12,4
10-2-21	0,	48,	0,	0,	0,	10,7
11-2-21	0,	48,	0,	0,	0,	10,3
12-2-21	0,	48,	0,	0,	0,	9,9
13-2-21	0,	48,	0,	0,	0,	12,5
14-2-21	0,	48,	0,	0,	0,	12,8
15-2-21	0,	48,	0,	0,	0,	10,3
16-2-21	0,	46,	0,	2,	0,	10,9
17-2-21	0,	34,	0,	14,	0,	13,8
18-2-21	0,	48,	0,	0,	0,	9,8
19-2-21	0,	48,	0,	0,	0,	10,4
20-2-21	0,	48,	0,	0,	0,	8,7
21-2-21	0,	48,	0,	0,	0,	8,6
22-2-21	0,	48,	0,	0,	0,	12,6
23-2-21	0,	48,	0,	0,	0,	6,6
24-2-21	0,	48,	0,	0,	0,	7,3
25-2-21	0,	48,	0,	0,	0,	12,6
26-2-21	0,	48,	0,	0,	0,	10,0
27-2-21	0,	48,	0,	0,	0,	9,2
28-2-21	0,	48,	0,	0,	0,	10,8
1-3-21						
2-3-21						
3-3-21						
SUMA	0,	1320,	0,	24,	0,	11,0

Označenie PDH, PMH	
F	neplatná PDH (Počet planých PPH < 2/3 počtu PPH Ust.prevádz.)
N	nevyhodnotená PDH, PMH (Počet PPH Ustálenej prevádzky = 0)
	platná PDH, PMH
G	PDH>EL+I

Mesačný protokol emisných hodnôt pre Komín 4 za :

02.2021

Prevádzkovateľ: U. S. Steel Košice, s.r.o.

Meracie miesto: VKB3 - Komín 4

VKB3		
ZL	PPH - 30min.	TZL
Jednotky pre PDH, PMH, EL		[mg/m ³ _{nr}]
EL - Emisný limit	[mg/m ³ _{nr}]	100
I - Interval spoľahlivosti	[% EL]	30
N PPH ≤ EL+I / >1,2.EL+I / > 2.EL + I		1 309/0/0
% PPH ≤ 1.2 EL+ I		100,0
N PPH F / %PPH F (nepl.)		2/0,2
N PPH Valid / N PPH E (náhr.)		1 309/4
N PDH ≤ EL + I / PDH > EL + I		28/0
N PDH Valid / N PDH F / N PDH N		28/0/0
c - priem. hm. koncent. ZL ≤ EL	[mg/m ³ _{ns}]	4,6
množstvo ZL ≤ EL	[kg]	495,6
Q Spalin ≤ EL	[tis. Nm ³]	107 224,6
c - priem. hm. koncent. ZL > EL	[mg/m ³ _{ns}]	0,0
množstvo ZL > EL	[kg]	0,0
Q Spalin > EL	[tis. Nm ³]	0,0
množstvo ZL (N PDH F > 10, nezist. údaje)	[kg]	0,0
Q Spalin (N PDH F > 10, nezist. údaje)	[tis. Nm ³]	0,0

Poč hodín za mesiac - ustálený chod : 655,5						PDH
Stav _{30MIN}	Bez	Ust	Náb	ZmQ	Odst	TZL
Deň	-	'''	N	Q	Z	[mg/m ³ _{nr}]
1-2-21	0,	15,	0,	33,	0,	14,1
2-2-21	0,	48,	0,	0,	0,	13,6
3-2-21	0,	48,	0,	0,	0,	9,5
4-2-21	0,	48,	0,	0,	0,	8,3
5-2-21	0,	48,	0,	0,	0,	6,7
6-2-21	0,	48,	0,	0,	0,	7,2
7-2-21	0,	48,	0,	0,	0,	7,9
8-2-21	0,	48,	0,	0,	0,	8,1
9-2-21	0,	48,	0,	0,	0,	8,8
10-2-21	0,	48,	0,	0,	0,	8,0
11-2-21	0,	48,	0,	0,	0,	7,6
12-2-21	0,	48,	0,	0,	0,	7,1
13-2-21	0,	48,	0,	0,	0,	7,9
14-2-21	0,	48,	0,	0,	0,	9,3
15-2-21	0,	48,	0,	0,	0,	7,7
16-2-21	0,	48,	0,	0,	0,	8,3
17-2-21	0,	48,	0,	0,	0,	9,8
18-2-21	0,	48,	0,	0,	0,	6,5
19-2-21	0,	48,	0,	0,	0,	9,3
20-2-21	0,	48,	0,	0,	0,	8,2
21-2-21	0,	48,	0,	0,	0,	7,5
22-2-21	0,	48,	0,	0,	0,	9,8
23-2-21	0,	48,	0,	0,	0,	5,1
24-2-21	0,	48,	0,	0,	0,	6,8
25-2-21	0,	48,	0,	0,	0,	11,7
26-2-21	0,	48,	0,	0,	0,	9,1
27-2-21	0,	48,	0,	0,	0,	7,4
28-2-21	0,	48,	0,	0,	0,	8,1
1-3-21						
2-3-21						
3-3-21						
SUMA	0,	1311,	0,	33,	0,	8,6

Označenie PDH, PMH	
F	neplatná PDH (Počet planých PPH < 2/3 počtu PPH Ust.prevádz.)
N	nevyhodnotená PDH, PMH (Počet PPH Ustálenej prevádzky = 0)
	platná PDH, PMH
G	PDH>EL+I

Mesačný protokol emisného monitorovania pre SP1 z:

02-2021

Prevádzkovateľ: U. S. Steel Košice, s.r.o.

Meracie miesto: Spekáci pás SP1

Spekáci pás					
ZL	SPH 30min	CO	NOx	SO2	TZL
Jednotky pre SPH, PDH, EL		[mg/m3nr]	[mg/m3]	[mg/m3]	[mg/m3]
EL - Emisný limit		6000	400	495	15
I	[% EL]	10	20	20	30
N SPH < EL+I / >1,2.EL+I / > 2.EL+I		667/0/0	667/0/0	667/0/0	673/0/0
N PDH < EL + I / PDH > EL + I		22/0	22/0	22/0	22/0
% SPH ≤ 1.2 EL+I		100,0	100,0	100,0	100,0
N SPH F / %SPH F (nepl.)		9/1,3	9/1,3	9/1,3	3/0,4
N SPH Valid / N SPH E (náhr.)		667/0	667/0	667/0	673/0
N PDH Valid / N PDH F / N PDH N		22/0/6	22/0/6	22/0/6	22/0/6
c - priem. hm. koncentr. ZL ≤ EL	[mg/m3ns]	3727,2	145,4	80,5	1,1
množstvo ZL ≤ EL	[kg]	671 839,1	26 208,0	14 511,0	204,7
Q Spalin ≤ EL	[m3ns]	180 254 435	180 254 435	180 254 435	180 254 435
c - priem. hm. koncentr. ZL > EL	[mg/m3ns]	0,0	0,0	0,0	0,0
množstvo ZL > EL	[kg]	0,0	0,0	0,0	0,0
Q Spalin > EL	[m3ns]	0	0	0	0
množstvo ZL (N PDH F > 10, nezist. údaje)	[kg]	0,0	0,0	0,0	0,0
Q Spalin (N PDH F > 10, nezist. údaje)	[m3ns]	0	0	0	0

Poč hodín za mesiac - ustálený chod :						PDH - priemerné denné hodnoty			
Stav:	Bez	Ust	Náb	ZmQ	Odst	CO	NOx	SO2	TZL
Deň	-	""	N	Q	Z	[mg/m3nr]	[mg/m3]	[mg/m3]	[mg/m3]
1-2-21	0,0	23,5	0,0		0,5	2 667,4	123,1	25,4	0,4
2-2-21	0,0	23,0	0,0		1,0	2 531,3	122,1	23,9	1,2
3-2-21	5,0	15,0	0,5		3,5	2 491,2	128,2	12,5	0,8
4-2-21	2,0	15,5	3,0		3,5	2 442,0	137,9	21,1	0,5
5-2-21	6,5	11,0	2,5		4,0	2 527,5	139,3	0,8	0,7
6-2-21	20,0	3,0	1,0		0,0	2 728,3	108,3	13,6	0,2
7-2-21	1,0	20,0	0,5		2,5	2 559,5	153,3	22,9	1,2
8-2-21	2,5	12,5	6,5		2,5	2 702,2	154,4	67,1	1,1
9-2-21	3,0	9,5	3,5		8,0	2 846,4	158,9	59,3	0,6
10-2-21	15,0	3,0	3,5		2,5	2 850,0	127,9	31,6	0,8
11-2-21	23,0	0,0	1,0		0,0	0,0 N	0,0 N	0,0 N	0,0 N
12-2-21	22,5	0,0	1,0	0,5	0,0	0,0 N	0,0 N	0,0 N	0,0 N
13-2-21	2,5	13,5	4,5	0,5	3,0	2 732,5	124,2	136,9	1,6
14-2-21	24,0	0,0	0,0		0,0	0,0 N	0,0 N	0,0 N	0,0 N
15-2-21	24,0	0,0	0,0		0,0	0,0 N	0,0 N	0,0 N	0,0 N
16-2-21	24,0	0,0	0,0		0,0	0,0 N	0,0 N	0,0 N	0,0 N
17-2-21	24,0	0,0	0,0		0,0	0,0 N	0,0 N	0,0 N	0,0 N
18-2-21	10,5	11,5	0,0		2,0	2 471,6	149,3	160,3	0,4
19-2-21	0,0	18,0	3,5		2,5	2 583,5	172,4	167,8	0,9
20-2-21	0,0	19,5	1,5		3,0	2 420,1	161,9	31,7	1,3
21-2-21	0,0	23,5	0,0		0,5	2 365,3	193,9	95,7	3,2
22-2-21	1,5	18,5	0,5		3,5	2 372,7	216,2	42,1	1,3
23-2-21	11,5	9,5	0,5		2,5	2 617,3	145,0	213,4	0,8
24-2-21	4,0	13,0	4,0		3,0	2 723,4	164,6	239,7	1,2
25-2-21	0,0	20,0	1,0		3,0	2 743,9	173,5	209,6	2,6
26-2-21	0,0	21,5	0,0		2,5	2 715,3	193,3	235,4	1,4
27-2-21	0,0	16,5	6,0		1,5	2 646,9	186,0	126,5	2,3
28-2-21	0,0	15,5	5,0		3,5	2 326,7	141,3	107,2	1,7
SUMA	226,5	336,5	49,5	1,0	58,5	2 594,3	153,4	92,9	1,2

Označenie PDH, PMH	
F	neplatná PDH (Počet planých SPH < 2/3 počtu SPH Ustálenej prevádzky)
N	nevyhodnotená PDH, PMH (Počet SPH Ustálenej prevádzky = 0)
	platná PDH, PMH
G	PDH>EL+I

Mesačný protokol emisného monitorovania pre SP2 z: 02-2021

Prevádzkovateľ: U. S. Steel Košice, s.r.o.

Meracie miesto: Spekáč páš SP2

Spekáč páš					
ZL	SPH 30min	CO	NOx	SO2	TZL
Jednotky pre SPH, PDH, EL		[mg/m3nr]	[mg/m3]	[mg/m3]	[mg/m3]
EL - Emisný limit		6000	400	495	15
I	[% EL]	10	20	20	30
N SPH < EL+I / >1,2.EL+I / > 2.EL+I		920/0/0	920/0/0	920/0/0	925/0/0
N PDH < EL + I / PDH > EL + I		27/0	27/0	27/0	27/0
% SPH ≤ 1.2 EL+ I		100,0	100,0	100,0	100,0
N SPH F / %SPH F (nepl.)		9/1,0	9/1,0	9/1,0	5/0,5
N SPH Valid / N SPH E (náhr.)		920/0	920/0	920/0	925/0
N PDH Valid / N PDH F / N PDH N		27/0/1	27/0/1	27/0/1	27/0/1
c - priem. hm. koncentr. ZL ≤ EL		[mg/m3ns]	1737,6	104,1	69,6
množstvo ZL ≤ EL		[kg]	409 552,6	24 529,7	16 407,3
Q Spalín ≤ EL		[m3ns]	235 702 599	235 702 599	235 702 599
c - priem. hm. koncentr. ZL > EL		[mg/m3ns]	0,0	0,0	0,0
množstvo ZL > EL		[kg]	0,0	0,0	0,0
Q Spalín > EL		[m3ns]	0	0	0
množstvo ZL (N PDH F > 10, nezist. údaje)		[kg]	0,0	0,0	0,0
Q Spalín (N PDH F > 10, nezist. údaje)		[m3ns]	0	0	0

Poč hodín za mesiac - ustálený chod :						463 PDH - priemerné denné hodnoty			
Stav:	Bez	Ust	Náb	ZmQ	Odst	CO	NOx	SO2	TZL
Deň	-	'''	N	Q	Z	[mg/m3nr]	[mg/m3]	[mg/m3]	[mg/m3]
1-2-21	0,5	23,0	0,5	0,0	0,0	491,5	47,9	30,9	4,1
2-2-21	1,0	16,5	6,5	0,0	0,0	526,0	50,0	33,0	4,5
3-2-21	2,0	10,5	10,5	0,0	1,0	536,8	48,3	30,9	4,7
4-2-21	0,0	11,0	12,5	0,0	0,5	501,0	48,5	31,8	4,8
5-2-21	2,5	19,5	1,5	0,0	0,5	528,7	48,1	31,0	4,6
6-2-21	0,5	14,5	8,5	0,0	0,5	541,4	49,7	32,5	4,7
7-2-21	9,0	4,5	8,5	0,0	2,0	527,8	47,9	30,0	4,3
8-2-21	3,5	17,5	2,5	0,0	0,5	1 488,4	66,7	41,1	5,1
9-2-21	4,5	15,0	4,0	0,0	0,5	1 299,0	64,3	40,6	5,2
10-2-21	1,0	22,0	1,0	0,0	0,0	1 871,5	83,4	56,0	5,7
11-2-21	4,0	10,5	8,5	0,0	1,0	2 052,5	83,0	40,0	4,7
12-2-21	0,0	9,5	12,0	0,0	2,5	2 105,8	85,6	51,7	5,0
13-2-21	4,5	5,0	13,5	0,0	1,0	1 865,7	86,7	54,5	4,5
14-2-21	0,0	23,0	0,5	0,0	0,5	2 118,5	98,4	56,6	5,0
15-2-21	2,0	18,5	1,5	0,0	2,0	2 390,7	118,1	51,9	5,0
16-2-21	0,0	24,0	0,0	0,0	0,0	2 329,7	112,8	74,3	5,2
17-2-21	0,0	23,0	0,0	0,0	1,0	2 241,6	131,6	98,7	5,4
18-2-21	0,0	22,0	0,0	0,0	2,0	2 275,5	136,5	62,8	5,3
19-2-21	0,0	22,5	1,0	0,0	0,5	2 377,4	138,2	72,7	5,1
20-2-21	0,5	22,0	0,5	0,0	1,0	2 328,3	133,5	67,0	5,5
21-2-21	1,5	21,0	0,0	0,0	1,5	2 233,0	158,5	85,2	5,9
22-2-21	24,0	0,0	0,0	0,0	0,0	0,0 N	0,0 N	0,0 N	0,0 N
23-2-21	15,0	5,5	3,0	0,0	0,5	2 281,8	149,5	85,6	5,7
24-2-21	0,0	21,5	0,0	0,0	2,5	2 396,7	171,0	85,6	5,7
25-2-21	0,0	18,0	3,0	0,0	3,0	2 463,3	170,0	155,7	6,4
26-2-21	0,5	16,0	6,0	0,0	1,5	2 466,6	180,0	200,8	6,6
27-2-21	0,0	24,0	0,0	0,0	0,0	2 494,8	185,3	145,1	6,8
28-2-21	0,0	23,0	0,0	0,0	1,0	2 229,0	161,1	152,0	6,6
SUMA	76,5	463,0	105,5	0,0	27,0	1 739,0	105,7	70,3	5,3

Označenie PDH, PMH	
F	neplatná PDH (Počet planých SPH < 2/3 počtu SPH Ustálenej prevádzky)
N	nevyhodnotená PDH, PMH (Počet SPH Ustálenej prevádzky = 0)
	platná PDH, PMH
G	PDH>EL+I

Mesačný protokol emisného monitorovania pre SP3 z:

02-2021

Prevádzkovateľ: U. S. Steel Košice, s.r.o.

Meracie miesto: Spekáci pás SP3

Spekáci pás					
ZL	SPH 30min	CO	NOx	SO2	TZL
Jednotky pre SPH, PDH, EL		[mg/m3nr]	[mg/m3]	[mg/m3]	[mg/m3]
EL - Emisný limit		6000	400	495	15
I [% EL]		10	20	20	30
N SPH < EL+I / >1,2.EL+I / > 2.EL+I		940/0/0	940/0/0	940/0/0	941/0/0
N PDH < EL + I / PDH > EL + I		26/0	26/0	26/0	26/0
% SPH ≤ 1.2 EL+ I		100,0	100,0	100,0	100,0
N SPH F / %SPH F (nepl.)		4/0,4	4/0,4	4/0,4	3/0,3
N SPH Valid / N SPH E (náhr.)		940/17	940/0	940/0	941/0
N PDH Valid / N PDH F / N PDH N		26/0/2	26/0/2	26/0/2	26/0/2
c - priem. hm. koncentr. ZL ≤ EL [mg/m3ns]		4136,1	152,4	56,5	0,7
množstvo ZL ≤ EL [kg]		988 074,4	36 409,1	13 503,9	161,5
Q Spalin ≤ EL [m3ns]		238 892 574	238 892 574	238 892 574	238 892 574
c - priem. hm. koncentr. ZL > EL [mg/m3ns]		0,0	0,0	0,0	0,0
množstvo ZL > EL [kg]		0,0	0,0	0,0	0,0
Q Spalin > EL [m3ns]		0	0	0	0
množstvo ZL (N PDH F > 10, nezist. údaje) [kg]		0,0	0,0	0,0	0,0
Q Spalin (N PDH F > 10, nezist. údaje) [m3ns]		0	0	0	0

Poč hodín za mesiac - ustálený chod :						470,5				PDH - priemerné denné hodnoty			
Stav:	Bez	Ust	Náb	ZmQ	Odst	CO	NOx	SO2	TZL				
Deň	-	""	N	Q	Z	[mg/m3nr]	[mg/m3]	[mg/m3]	[mg/m3]				
1-2-21	20,0	3,0	0,5		0,5	2 804,4	133,6	4,0	0,2				
2-2-21	0,0	22,5	1,0		0,5	2 812,5	156,9	25,9	0,5				
3-2-21	0,0	23,0	0,0		1,0	3 151,6	151,6	89,0	0,8				
4-2-21	0,0	23,5	0,0		0,5	3 106,8	182,1	64,7	0,6				
5-2-21	0,0	20,5	1,0		2,5	3 020,5	157,7	7,7	0,5				
6-2-21	0,0	22,5	0,0		1,5	2 783,3	171,4	9,8	0,7				
7-2-21	2,0	20,0	0,5		1,5	2 795,0	175,1	24,7	0,5				
8-2-21	4,5	14,0	5,0		0,5	3 063,6	186,7	36,4	0,8				
9-2-21	0,5	20,0	2,5		1,0	3 104,7	181,1	22,4	0,7				
10-2-21	3,0	15,5	2,0		3,5	3 108,8	167,2	58,3	0,4				
11-2-21	0,0	23,5	0,0		0,5	3 305,2	137,9	36,0	0,8				
12-2-21	0,0	23,0	0,0		1,0	3 507,0	142,3	20,2	0,9				
13-2-21	0,0	24,0	0,0		0,0	3 217,6	123,1	114,8	1,2				
14-2-21	0,0	23,5	0,5		0,0	2 785,5	138,9	78,0	1,2				
15-2-21	1,0	20,0	0,5		2,5	3 026,4	148,4	9,7	1,3				
16-2-21	0,0	22,0	1,5		0,5	2 910,4	161,4	35,8	1,1				
17-2-21	0,0	23,5	0,0		0,5	2 925,7	168,2	69,5	1,0				
18-2-21	11,5	10,0	0,0		2,5	2 434,9	156,5	0,0	0,6				
19-2-21	24,0	0,0	0,0		0,0	0,0 N	0,0 N	0,0 N	0,0 N				
20-2-21	24,0	0,0	0,0		0,0	0,0 N	0,0 N	0,0 N	0,0 N				
21-2-21	21,0	3,0	0,0		0,0	2 780,9	110,1	23,7	0,6				
22-2-21	1,5	16,5	5,5		0,5	2 808,3	153,6	53,9	0,4				
23-2-21	2,5	19,0	0,5		2,0	2 901,2	144,7	119,7	0,3				
24-2-21	0,0	18,0	4,5		1,5	3 067,8	164,5	124,5	0,3				
25-2-21	0,5	14,0	8,0		1,5	3 030,4	171,0	131,7	0,6				
26-2-21	0,0	16,5	6,5		1,0	3 061,5	169,3	102,5	0,4				
27-2-21	0,0	12,5	10,5		1,0	3 013,6	153,9	53,2	0,4				
28-2-21	0,0	17,0	5,5		1,5	2 779,8	141,6	88,8	0,6				
SUMA	116,0	470,5	56,0	0,0	29,5	2 973,4	155,7	54,0	0,7				

Označenie PDH, PMH	
F	neplatná PDH (Počet planých SPH < 2/3 počtu SPH Ustálenej prevádzky)
N	nevýhodnotená PDH, PMH (Počet SPH Ustálenej prevádzky = 0)
	platná PDH, PMH
G	PDH>EL+I

