

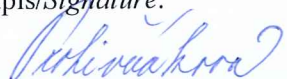
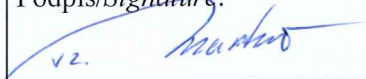



označenie/No.:
MS/GME/03/21

Číslo výtlačku/Copy No.:

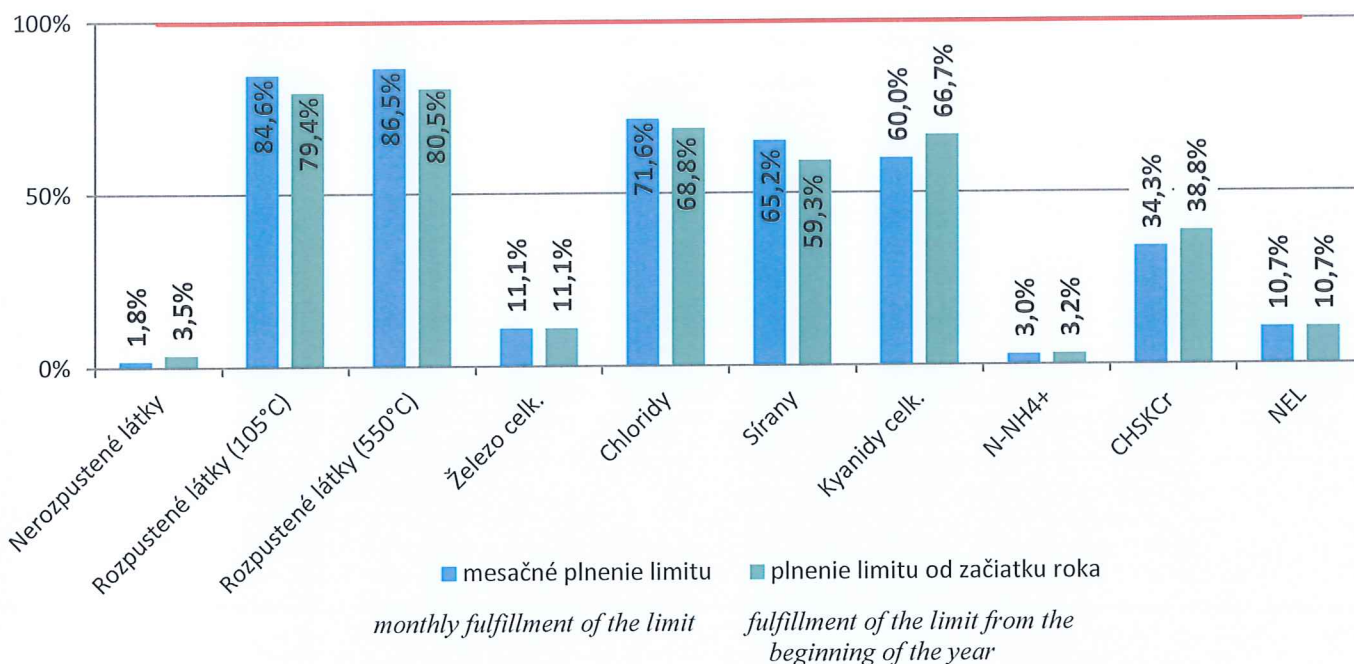
MESAČNÁ SPRÁVA O KVALITE ŽIVOTNÉHO PROSTREDIA
v U. S. Steel Košice, s.r.o.
ZA MESIAC MAREC 2021

MONTHLY ENVIRONMENTAL REPORT
U. S. STEEL KOŠICE, s.r.o.
MARCH 2021

Gestor/Sponsor: Ing. Jana Protivňáková špecialista pre environmentálny rozvoj	Posudzovateľ/Assessor: Ing. Agáta Mihalková Ved. oddelenia ochrana vôd a EMS	Schvaľovateľ/Approver: Ing. Miloš Fodor GM pre environment	Vydanie č./ Issue No.:
Dátum/Date: 08.04. 2021	Dátum/Date: 08.04. 2021	Dátum/Date: 08.04. 2021	Dátum vydania/ Date of issue:
Podpis/Signature: 	Podpis/Signature: 	Podpis/Signature: 	08.04. 2021

UKAZOVATELE ZNEČISTENIA ODPADOVÝCH VÔD
INDEXES OF WASTE WATER CONTAMINATION
RECIPIENT: Sokoliansky potok: denné 24-hod. zlievané vzorky
Sokolany creek: 24-hrs. compound samples

Plnenie limitov OV na výstupe z ČOV Sokolany
Fulfillment of waste water limits at the discharge from Sokolany Water Treatment Station



UKAZOVATEL <i>INDEX</i>	JEDNOTKA <i>UNIT</i>	OBDOBIE / PERIOD 03/2021	
		LIMIT <i>LIMIT</i>	MESAČNÝ PRIEMER <i>MONTHLY AVERAGE</i>
			<i>marec/MARCH</i>
pH	-	6,0 – 9,0	7,6
Nerozpustené látky (105 ⁰ C) <i>- Insoluble Substances (105 °C)</i>	mg.l ⁻¹	40	0,7
Rozpustené látky (105 ⁰ C) - <i>Soluble Substances (105 °C)</i>	mg.l ⁻¹	900	761
Rozpustené látky (550 ⁰ C) - <i>Soluble Substances (550 °C)</i>	mg.l ⁻¹	740	640
Železo celk. – <i>Total Iron</i>	mg.l ⁻¹	2,7	0,3
Chloridy – <i>Chlorides</i>	mg.l ⁻¹	250	179
Sírany – <i>Sulfates</i>	mg.l ⁻¹	250	163
Kyanidy celk.- <i>Total Cyanides</i>	mg.l ⁻¹	0,1	0,06
N-NH ₄ ⁺ - <i>N-NH₄⁺</i>	mg.l ⁻¹	2	0,06
CHSK _{Cr} – <i>Chemical Oxygen Demand – COD_{Cr}</i>	mg.l ⁻¹	35	12
NEL – <i>Oils*</i>	mg.l ⁻¹	*1,5	*0,16

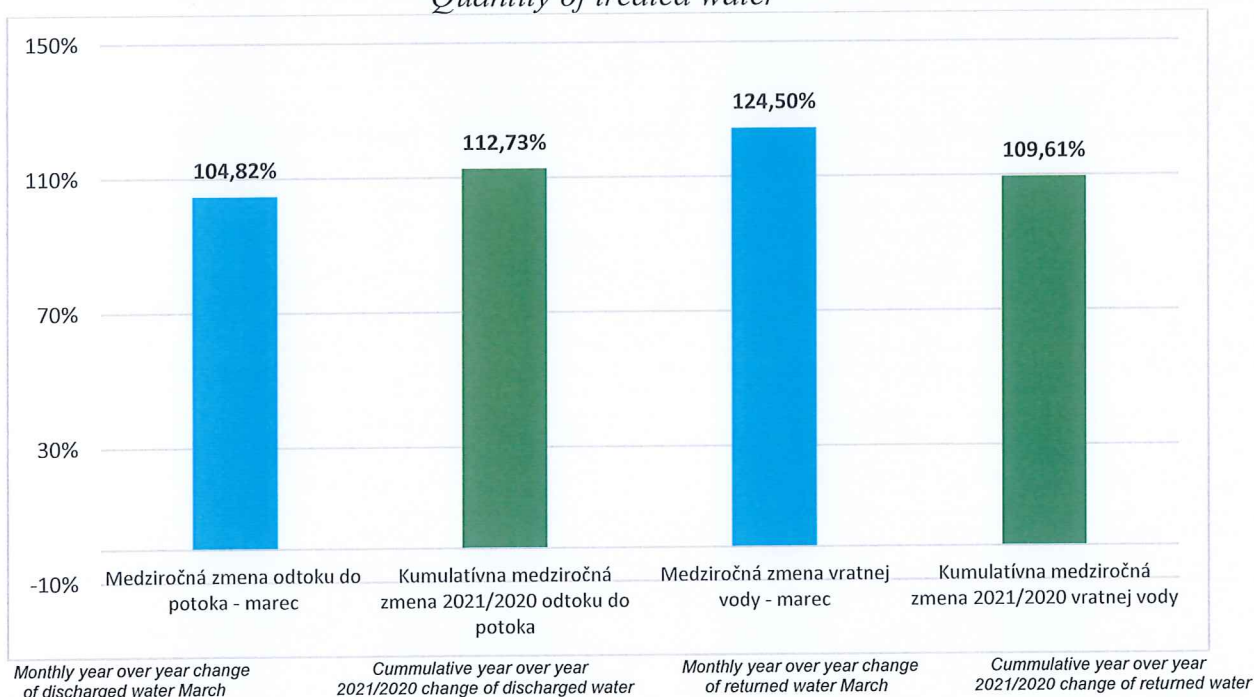
* - bodová vzorka / grab sample



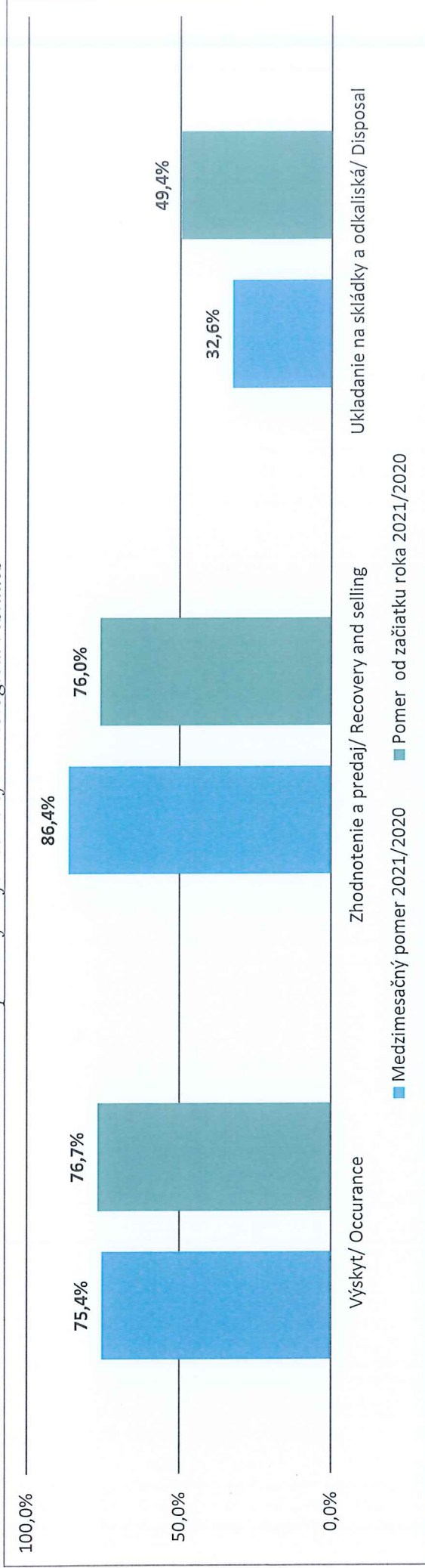
- Uvedené výsledky sú denne stanovované z 24-hodinových zlievaných vzoriek, odoberaných na odtoku z ČOV Sokol'any do recipientu Sokoliansky potok, analyzovaných akreditovaným laboratóriom útvaru GM pre environment. / The presented results are analysed from 24-hour compound samples taken from outflow of WWTP Sokol'any to recipient Sokol'any creek and analysed by accredited laboratory GM Environment.
- Rozsah stanovení a limity znečistenia sú určené rozhodnutím Slovenskej inšpekcie ŽP, Inšpektorát ŽP Košice č. 2997-30870/2007/Kov/570021406 v znení vydaných zmien, ktorým vydáva integrované povolenie pre vykonávanie činností v prevádzke ČOV Sokol'any – DZ Energetika. / The range and limits of pollution are set by Slovak Environmental Inspection, branch Košice, No. 5177-29706-2018-Mil-57002406-Z52 as amended by changes, by which they issue an integrated permit to perform activities in the ČOV Sokol'any - Power Engineering DP.

Celkové množstvo vyčistenej odpadovej vody vypustenej do Sokolianskeho potoka v 03/2021 Total quantity of treated waste water discharged into Sokol'any creek in MARCH 2021	2 238 571 m ³
Celkové množstvo vyčistenej odpadovej vody vrátenej do U. S. Steel Košice, s.r.o. v 03/2021 Total quantity of treated waste water returned into U. S. Steel Košice s.r.o. in MARCH 2021	545 480 m ³
Celkové množstvo vyčistenej odpadovej vody v U. S. Steel Košice, s.r.o. v 03/2021 Total quantity of treated waste water into U. S. Steel Košice s.r.o. in MARCH 2021	2 784 051 m ³

Množstvo vyčistenej odpadovej vody Quantity of treated water



Nakladanie s hlavnými druhmi technologických reziduí
Disposal of major sorts of technological residues



Monthly rate 2021/2020

Ratio from the beginning of the year 2021/2020

HLAVNÉ DRUHY TECHNOLOGICKÝCH REZIDUÍ
vznikajúcich na zariadeniach USSK v rámci výrobného cyklu

MAIN TYPES OF TECHNOLOGICAL RESIDUES originating in USSK during the production cycle

DRUH TYPE	ZOSTATOK Z PREDCHÁDZ. REMAINDER FROM PREVIOUS PERIOD	VÝSKYT OCCURRENCE	ZHODNOTENIE V USSK RECOVERY IN USSK	PREDAJ SELLING	UKLADANIE NA DISPOSAL ONTO		SKLADOVANIE STORAGE
					SKLÁDKY LANDFILLS	ODKALISKÁ IMPOUNDMENTS	
marec/MARCH							
Vysokopecná troska <i>Blast furnace slag</i>	455 980	113 630	976	101 640	0	0	466 994
Vysokopecný kal <i>Blast furnace sludge</i>	7 130	4 545	4 057	934	310	0	6 374



DRUH TYPE	Zostatok z predchádz. obdobia Remainder from previous period	Výskyt Occurrence	Zhodnotenie v USSK Recovery in USSK	Predaj Selling	Skladovanie Storage	
					SKLÁDKY LANDFILLS	ODKALISKÁ IMPOUNDMENTS
Vysokopecný prach Blast furnace dust	[t]	3 942	3 942	0	0	0
Prach z odlučov. aglomer. Dust from precipitators of sintering plant	[t]	2 354	0	0	2 354	0
Prach z mlynice uhlia Dust from coal mill	[t]	50	50	0	0	0
Konvertorová troska Converter slag	[t]	32 244	16 317	9 819	0	182 401
Hutnícka suť Metallurgical debris	[t]	17 454	0	0	19 696	9 048
Oceliarský prach Steel making dust	[t]	2 962	483	2 000	0	83 324
Konvertorový kal Converter sludge	jemný** fine	[t]	3 309	2 000	0	209 181
	hrubý coarse	[t]	858	0	0	2 911
Okovinová zmes Scale mixture	[t]	7 601	6 517	1 084	0	0
Koksárenské reziduá Cokery residues	[t]	6 898	644	8 075	0	2 302
SPOLU / TOGETHER	[t]	195 847	33 844	125 552	22 360	962 535

* upravené podľa reálnych zásob na prevádzke / Modified according to real stocks at division plant

** - koeficient prepočtu po sedimentácii je 1 302 kg/m³ / calculation index of sedimentation is 1 302 kg/m³

Z celkového výskytu reziduí bolo využitých 81,39 %. / From the total occurrence of residues has been utilized 81,39 %.



Komentár k tabuľkám/Table Annotation:

VYSVETLENIE POJMOV/Explanation:

- **Mesačný pomer 2021/2020** – podiel špecifického množstva výskytu, alebo zhodnotenia a predaja, resp. ukladania na skládku a odkaliská (ton reziduí na tonu vyrobenej ocele) za hodnotený mesiac roka k reziduám za ten istý mesiac predchádzajúceho roka.
2021/2020 monthly ratio – ratio of a specific number of occurrences or recovery and sales, and/or deposition in a landfill and decanting plants (tons of residues per one ton of produced steel) for the evaluated month in the year to the residues for the same month in the previous year.
- **Pomer od začiatku roka 2021/2020** – podiel špecifického množstva výskytu, alebo zhodnotenia a predaja, resp. ukladania na skládku a odkaliská (ton reziduí na tonu vyrobenej ocele) od začiatku hodnoteného roka k špecifickým množstvám od začiatku predchádzajúceho roka.
Ratio since the beginning of the year 2021/2020 – ratio of a specific number of occurrences or recovery and sales, and/or deposition in a landfill and decanting plants (tons of residues per one ton of produced steel) since the beginning of the evaluated year to specific amounts since the beginning of the previous year.
- **Zostatok z predchádzajúceho obdobia:** celkové množstvo reziduí skladovaných na dočasných skladoch, resp. odkaliskách z predchádzajúceho obdobia.
Remainder from previous period: total amount of residues from the previous period still stored in temporary stocks or impoundments.
- **Výskyt:** vzniknuté množstvo technologických reziduí za uvedené časové obdobie.
Occurrence: Amount of technological residues produced in a given period.
- **Zhodnotenie v USSK:** reálne množstvo reziduí, ktoré sa zhodnotilo v hutníckom cykle USSK za uvedené časové obdobie.
Recovery in USSK: Real residues amount utilized in the metallurgical cycle of USSK in a given period.
- **Predaj:** reálne množstvo reziduí, ktoré sa za uvedené časové obdobie odpredalo externým odberateľom.
Selling: Real residues amount sold to external companies in a given period.
- **Ukladanie na skládky:** množstvo reziduí zneškodnených na skládkach USSK.
Disposal onto landfills: Residues amount disposed onto USSK's landfills.
- **Ukladanie na odkaliská:** množstvo reziduí uložených na odkaliskách konvertorových kalov za uvedené časové obdobie. Vzhľadom k tomu, že uložené reziduá sa po odsedimentovaní ťažia a následne zhodnocujú, odpredávajú resp. zneškodňujú na skládkach, je celé uložené množstvo reziduí premietnuté aj do skladovania.
Disposal in the impoundments: Amount of residues stored in the converter sludge impoundments in a given period. Considering that after sedimentation the stored residues is mined and further treated, sold or disposed onto the landfills, the whole stored quantity of residues is also reflected in the storage figures.
- **Skladovanie:** celkové množstvo reziduí uložených na dočasné sklady zásob.
Storage: Total amount of residues stored in temporary stocks.

Popis špecifických reziduí :

- **Vysokopečná troska** - skladované množstvo pozostáva zo štrku, granulátu a nespracovanej trosky
- **Konvertorový kal jemný** - skladované množstvo pozostáva z aktuálneho množstva uloženého reziduá na odkaliskách konvertorových kalov č. 1 - č. 4 a z množstva, ktoré sa po odsedimentovaní vyťažilo a dočasne sa skladuje pri linke PREMIXU.

Description of specific residues:

- **Blast furnace slag** - stored amount consists of gravel, granulate and unprocessed slag.
- **Fine converter sludge** - stored amount consists of current amount of residues in the converter sludge impoundments #1 - 4 and of amount mined after sedimentation and temporarily stored at the PREMIX-line.



Výsledky externých oprávnených meraní emisií External Mandatory Air Monitoring Results

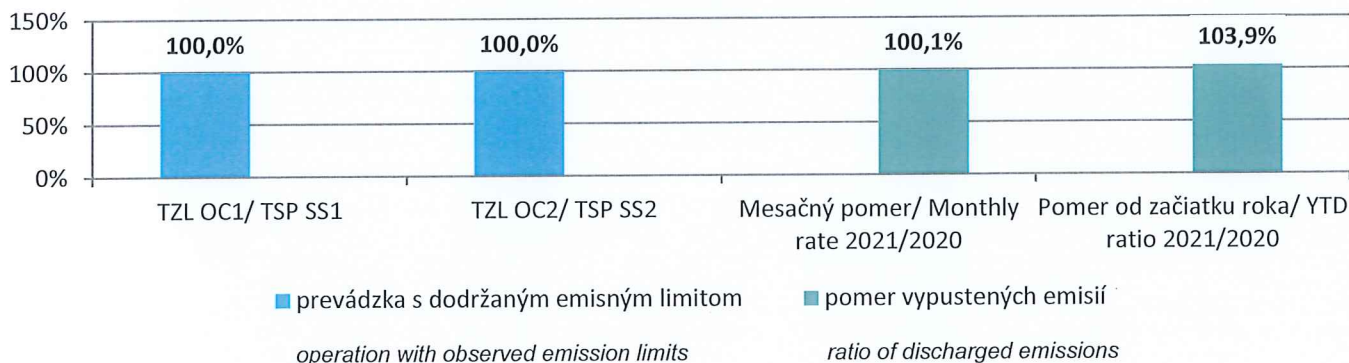
Miesto merania Place of measurement	Znečisťujúca látka Pollutant	Emisný limit (mg/m ³) Emission limit	Nameraná hodnota (mg/m ³) Actual	Zhodnotenie Evaluation
DZ Ocl DP Steelworks – zavážanie vákuovacej stanice, komín č. 3151/ Vacuum Degasser (charging) stack #3151	TZL/TSP	20	< DL	súlad compliance
DZ TVa/ DP HRM – Rúrovaňa, špirálovo zvracacie agregáty č.1 a č. 2, komín č. 1/ Pipes, Spiral Welding Aggregates, stack #1	TZL/TSP	20	97	*nesúlad non compliance
DZ VP/ DP Blast Furnaces – ohrievače vetra VPI, výdych č. 206/Hot blast stoves BF #1	CO	max 6 000	max 5 609	súlad compliance
	NO _x	100	42	súlad compliance
	SO ₂	200	53	súlad compliance
	TOC	-	max 9	súlad compliance

Pozn./ Note:

DL - detekčný limit analyzátoru / Detection limit of the analyzer

*nesúlad - prekročený emisný limit pre TZL / Exceeded emission limit for TSP

Emisie z odprášenja OC1 a OC2/ TSP Emissions from SS1 and SS2



PROTOKOLY EMISNÝCH HODNÔT Z AMS DZ OCELIARENĽ PROTOCOLS OF EMISSION VALUES FROM DP STEELWORKS AMS

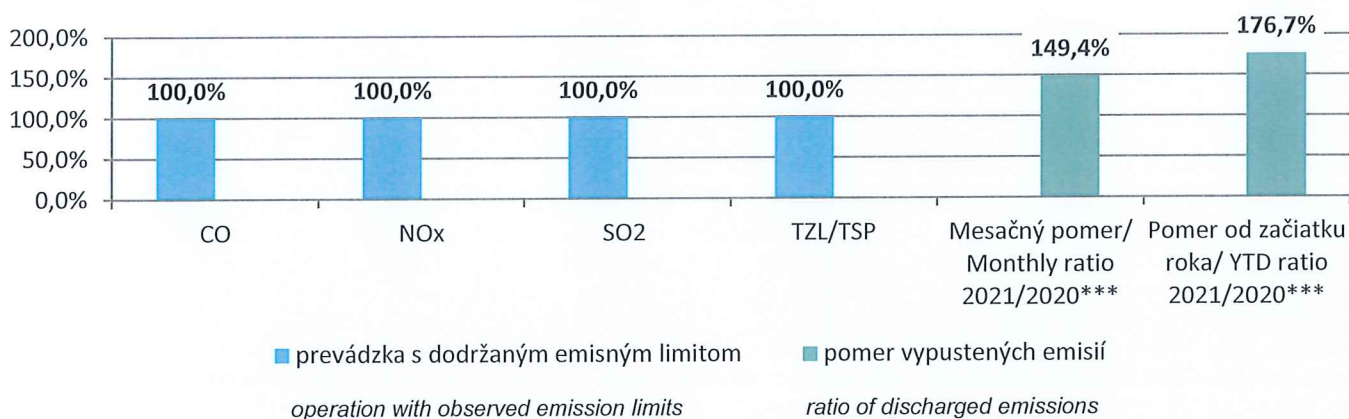
Zariadenie Facility	ZL Pollutant	EL* (mg/m ³)	Počet prekročení EL Number of EL Exceedings		Namerané množstvo ZL (kg) Measured Pollutant Amount	
			SPH	PDH	Pri dodržanom EL marec 2021 Observance of EL MARCH 2021	Pri dodržanom EL marec 2020 Observance of EL MARCH 2020
SEKUNDÁRNE ODPRÁŠ. OC 1 Secondary ded. SS 1	TZL/TSP	15	0	0	608,4	500,5
SEKUNDÁRNE ODPRÁŠ. OC 2 Secondary ded. SS 2	TZL/TSP	15	0	0	1 353,9	894,1
	Suma		0	0	1 962,3	1 394,6

* - emisný limit podľa rozhodnutia Slovenskej inšpekcie ŽP, Inšpektorát ŽP Košice / the emission limit of pollution is specified by Slovak Environmental Inspection, branch Košice

Vysvetlivky / Comments:

- **SPH** - stredná polhodinová hodnota / half-hourly average value,
- **PDH** - priemerná denná hodnota / average daily value,
- **Mesačný pomer / Monthly rate 2021/2020** – podiel vypustených špecifických emisií (kg emisií na tonu vyrobenej ocele) za hodnotený mesiac roka k vypusteným špecifickým emisiám za ten istý mesiac predchádzajúceho roka / the portion of discharged specified emissions (kilograms of emissions per 1 tone of liquied steel) for the evaluated month of the year to the discharged specific emissions for the same month of the previous year,
- **Pomer od začiatku roka / YTD ratio 2021/2020** – podiel vypustených špecifických emisií (kg emisií na tonu vyrobenej ocele) od začiatku hodnoteného roka k vypusteným špecifickým emisiám od začiatku predchádzajúceho roka / the portion of discharged specified emissions (kilograms of emissions per 1 tone of liquied steel) from the beginning of the evaluated year to the discharged specific emissions from he beginning of the previous year.

Emisie zo spekacích pásov DZ VP/ Emissions from Sintering Belts



***- ovplyvnené realizáciou projektu Odprášenie Aglomerácie – pásu č.1, 2, 3 a 4 / affected by the implementation of the project Sinter Belt Dedusting – SB#1, SB#2, SB#3 and SB#4

PROTOKOLY EMISNÝCH HODNÔT Z AMS DZ VYSOKÉ PECE – SPEKACIE PÁSY PROTOCOLS OF EMISSION VALUES FROM DP BLAST FURNACE AMS – SINTER BELTS

Zariadenie Facility	ZL Pollu-tant	EL** (mg/m ³)	Počet prekročení EL Number of EL Exceedings		Namerané množstvo ZL (kg) Measured Pollutant Amount	
			SPH	PDH	Pri dodržanom EL marec 2021 Observance of EL MARCH 2021	Pri dodržanom EL marec 2020 Observance of EL MARCH 2020
SPEKACÍ PÁS SP1 Sinter Belt SB1	CO	6000	0	0	1 013 801,7	0
	NO _x	400	0	0	40 609,1	0
	SO ₂	495	0	0	15 060,3	0
	TZL/TSP	15	0	0	994,5	0
SPEKACÍ PÁS SP2 Sinter Belt SB2	CO	6000	0	0	476 680,7	0
	NO _x	400	0	0	20 545,4	0
	SO ₂	495	0	0	21 865,1	0
	TZL/TSP	15	0	0	813,0	0
SPEKACÍ PÁS SP3 Sinter Belt SB3	CO	6000	0	0	1 429 120,2	1 972 306,7
	NO _x	400	0	0	52 620,2	72 573,5
	SO ₂	495	0	0	15 228,3	86 443,5
	TZL/TSP	15	0	0	226,7	439,4

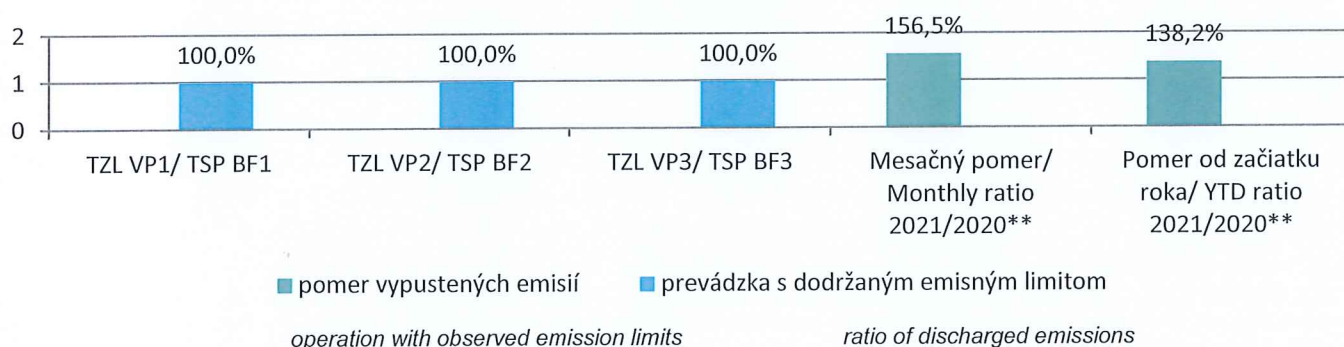
Zariadenie Facility	ZL Pollu-tant	EL** (mg/m ³)	Počet prekročení EL Number of EL Exceedings		Namerané množstvo ZL (kg) Measured Pollutant Amount	
			SPH	PDH	Pri dodržanom EL marec 2021 Observance of EL MARCH 2021	Pri dodržanom EL marec 2020 Observance of EL MARCH 2020
SPEKACÍ PÁS SP4 Sinter Belt SB4	CO	6000	0	0	1 745 751,6	1 649 338,0
	NO _x	400	0	0	62 276,2	60 049,9
	SO ₂	495	0	0	60 614,5	95 570,9
	TZL/TSP	15	0	0	328,0	44,2
	Suma		0	0	4 956 535,5	3 936 766,1

** - emisný limit podľa rozhodnutia Slovenskej inšpekcie ŽP, Inšpektorát ŽP Košice / the emission limit of pollution is specified by Slovak Environmental Inspection, branch Košice

Vysvetlivky / Comments:

- **Mesačný pomer / Monthly rate 2021/2020** – podiel vypustených špecifických emisií (kg emisií na tonu vyrobeného aglomerátu) za hodnotený mesiac roka k vypusteným špecifickým emisiám za ten istý mesiac predchádzajúceho roka. / the portion of discharged specified emissions (kilograms of emissions per 1 tone of 1 produced sinter) for the evaluated month of the year to the discharged specific emissions for the same month of the previous year
- **Pomer od začiatku roka / YTD ratio 2021/2020** – podiel vypustených špecifických emisií (kg emisií na tonu vyrobeného aglomerátu) od začiatku hodnoteného roka k vypusteným špecifickým emisiám od začiatku predchádzajúceho roka / the portion of discharged specified emissions (kilograms of emissions per 1 tone of produced sinter) from the beginning of the evaluated year to the discharged specific emissions from the beginning of the previous year.

Emisie z odlievarní DZ VP / Emissions from BF Casthouses



** - ovplyvnené odstávkou VP2 a z dôvodu nižšej výroby / affected by BF2 shutdown and start-ups due to reduced production

PROTOKOLY EMISNÝCH HODNÔT Z AMS DZ VYSOKÉ PECE – ODLIEVÁRNE PROTOCOLS OF EMISSION VALUES FROM DP BLAST FURNACE AMS – CASTHOUSES

Zariadenie Facility	ZL Pollutant	EL* (mg/m ³)	Počet prekročení EL Number of EL Exceedings		Namerané množstvo ZL (kg) Measured Pollutant Amount	
			SPH	PDH	Pri dodržanom EL marec 2021 Observance of EL MARCH 2021	Pri dodržanom EL marec 2020 Observance of EL MARCH 2020
Odlieváreň VP1 Casthouse BF 1	TZL/TSP	15	0	0	179,0	171,6
Odlieváreň VP2 Casthouse BF 2	TZL/TSP	15	0	0	260,7	0
Odlieváreň VP3 Casthouse BF 3	TZL/TSP	15	0	0	1 103,3	527,9
	Suma		0	0	1 543,0	699,5

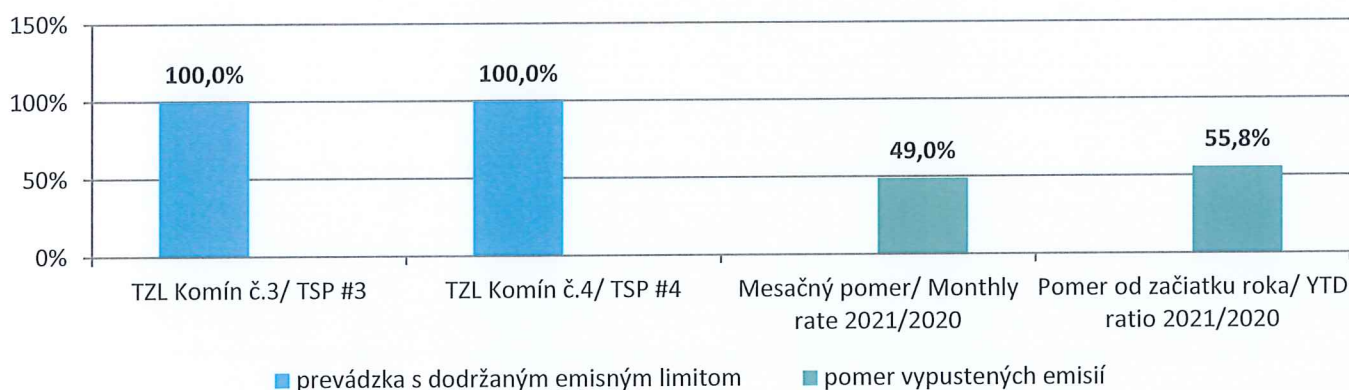


*- emisný limit podľa rozhodnutia Slovenskej inšpekcie ŽP, Inšpektorát ŽP Košice / the emission limit of pollution is specified by Slovak Environmental Inspection, branch Košice

Vysvetlivky/Comments:

- **Mesačný pomer / Monthly rate 2021/2020** – podiel vypustených špecifických emisií (kg emisií na tonu vyrobeného surového železa) za hodnotený mesiac roka k vypusteným špecifickým emisiám za ten istý mesiac predchádzajúceho roka. / the portion of discharged specified emissions (kilograms of emissions per 1 tone of produced pig iron) for the evaluated month of the year to the discharged specific emissions for the same month of the previous year.
- **Pomer od začiatku roka / YTD ratio 2021/2020** – podiel vypustených špecifických emisií (kg emisií na tonu vyrobeného surového železa) od začiatku hodnoteného roka k vypusteným špecifickým emisiám od začiatku predchádzajúceho roka / the portion of discharged specified emissions (kilograms of emissions per 1 tone of produced pig iron) from the beginning of the evaluated year to the discharged specific emissions from the beginning of the previous year.

Emisie TZL z vykurovania VKB3, komín č.3 a 4 / TSP COB #3 heating, stacks #3 and #4



PROTOKOLY EMISNÝCH HODNÔT Z AMS DZ KOKSOVNĀ PROTOCOLS OF EMISSION VALUES FROM DP COKERY AMS

Zariadenie Facility	ZL Pollutant	EL* (mg/m ³)	Počet prekročení EL Number of EL Exceedings		Namerané množstvo ZL (kg) Measured Pollutant Amount	
			SPH	PDH	Pri dodržanom EL marec 2021 Observance of EL MARCH 2021	Pri dodržanom EL marec 2020 Observance of EL MARCH 2020
VKB3 – Komín 3 COB #3, stack #3	TZL/TSP	100	0	0	1 053,1	735,6
VKB3 – Komín 4 COB #3, stack #4	TZL/TSP	100	0	0	571,2	1 404,4
	Suma		0	0	1 624,3	2 140,0

*- emisný limit podľa rozhodnutia Slovenskej inšpekcie ŽP, Inšpektorát ŽP Košice / the emission limit of pollution is specified by Slovak Environmental Inspection, branch Košice

Vysvetlivky/Comments:

- **Mesačný pomer / Monthly rate 2021/2020** – podiel vypustených špecifických emisií (kg emisií na tonu vyrobeného koksu) za hodnotený mesiac roka k vypusteným špecifickým emisiám za ten istý mesiac predchádzajúceho roka. / the portion of discharged specified emissions (kilograms of emissions per 1 tone of produced coke) for the evaluated month of the year to the discharged specific emissions for the same month of the previous year.
- **Pomer od začiatku roka / YTD ratio 2021/2020** – podiel vypustených špecifických emisií (kg emisií na tonu vyrobeného koksu) od začiatku hodnoteného roka k vypusteným špecifickým emisiám od začiatku predchádzajúceho roka / the portion of discharged specified emissions (kilograms of emissions per 1 tone of produced coke) from the beginning of the evaluated year to the discharged specific emissions from the beginning of the previous year.



KOMENTÁR (REMARKS):

V priebehu hodnoteného mesiaca nedošlo k žiadnej ekologickej havárii a nebolo štátnou správou započaté konanie za porušenie legislatívy v oblasti životného prostredia.

During the evaluated month did not occur any ecological accident and state authorities didn't begin any hearing for legislation violation in the field of environment.

PRÍLOHY (ANNEXES):

Príloha č. 1 (mesačné protokoly emisných hodnôt AMS z odprášenia OC1 a OC2, spekacích pásov VP, odlievární DZ VP a koksárenskej batérie VKB3) / Annex No 1. (monthly protocols emission values AMS from SS1 and SS2, Sintering Belts, BF Casthouses and Coke Battery No.3).

Mesačný protokol emisných hodnôt pre VP1 za :

03.2021

Prevádzkovateľ: U. S. Steel Košice, s.r.o.

Meracie miesto: VP1

Vysoká pec		
ZL	PPH 30min	TZL
Jednotky pre PDH, PMH, EL		[mg/m ³]
EL - Emisný limit		15
I - Interval spoľahlivosti [% EL]		30
N PPH < EL+I / >1,2.EL+I / > 2.EL + I		1 486/0/0
N PDH < EL + I / PDH > EL + I		31/0
% PPH ≤ 1.2 EL+ I		100,0
N PPH F / %PPH F (nepl.)		0/0,0
N PPH Valid / N PPH E (náhr.)		1 486/1
N PDH Valid / N PDH F / N PDH N		31/0/0
c - priem. hm. koncent. ZL ≤ EL	[mg/m ³ _{ns}]	0,5
množstvo ZL ≤ EL	[kg]	179,0
Q Spalin ≤ EL	[tis. Nm ³]	338 051,5
c - priem. hm. koncent. ZL > EL	[mg/m ³ _{ns}]	0,0
množstvo ZL > EL	[kg]	0,0
Q Spalin > EL	[tis. Nm ³]	0,0
množstvo ZL (N PDH F > 10, nezist. údaje)	[kg]	0,0
Q Spalin (N PDH F > 10, nezist. údaje)	[tis. Nm ³]	0,0

Poč hodín za mesiac - ustálený chod : 743						PDH
Stav:	Bez	Ust	Náb	ZmQ	Odst	TZL
Deň	-	'''	N	Q	Z	[mg/m ³]
1-3-21	0,	48,	0,	0,	0,	0,47
2-3-21	0,	48,	0,	0,	0,	0,55
3-3-21	0,	48,	0,	0,	0,	0,76
4-3-21	0,	48,	0,	0,	0,	0,61
5-3-21	0,	48,	0,	0,	0,	0,44
6-3-21	0,	48,	0,	0,	0,	0,67
7-3-21	0,	48,	0,	0,	0,	0,70
8-3-21	0,	48,	0,	0,	0,	0,61
9-3-21	0,	48,	0,	0,	0,	0,58
10-3-21	0,	48,	0,	0,	0,	0,56
11-3-21	0,	48,	0,	0,	0,	0,59
12-3-21	0,	48,	0,	0,	0,	0,55
13-3-21	0,	48,	0,	0,	0,	0,66
14-3-21	0,	48,	0,	0,	0,	0,48
15-3-21	0,	48,	0,	0,	0,	0,09
16-3-21	0,	48,	0,	0,	0,	0,22
17-3-21	0,	48,	0,	0,	0,	0,39
18-3-21	0,	48,	0,	0,	0,	0,10
19-3-21	0,	48,	0,	0,	0,	0,13
20-3-21	0,	48,	0,	0,	0,	0,39
21-3-21	0,	48,	0,	0,	0,	0,71
22-3-21	0,	48,	0,	0,	0,	0,68
23-3-21	0,	48,	0,	0,	0,	0,66
24-3-21	0,	48,	0,	0,	0,	0,20
25-3-21	0,	48,	0,	0,	0,	0,44
26-3-21	0,	48,	0,	0,	0,	0,56
27-3-21	0,	48,	0,	0,	0,	0,42
28-3-21	0,	46,	0,	0,	0,	0,34
29-3-21	0,	48,	0,	0,	0,	0,33
30-3-21	0,	48,	0,	0,	0,	0,74
31-3-21	0,	48,	0,	0,	0,	0,51
SUMA	0,	1486,	0,	0,	0,	0,49

Označenie PDH, PMH	
F	neplatná PDH (Počet planých PPH < 2/3 počtu PPH Ust.prevádz.)
N	nevýhodnotená PDH, PMH (Počet PPH Ustálenej prevádzky = 0)
	platná PDH, PMH
G	PDH>EL+I

Mesačný protokol emisných hodnôt pre VP2 za :

03.2021

Prevádzkovateľ: U. S. Steel Košice, s.r.o.

Meracie miesto: VP2

Vysoká pec	
ZL	PPH 30min
Jednotky pre PDH, PMH, EL	[mg/m ³]
EL - Emisný limit	15
I - Interval spoľahlivosti	[% EL]
N PPH < EL+I / >1,2.EL+I / > 2.EL + I	1 454/0/0
N PDH < EL + I / PDH > EL + I	31/0
% PPH ≤ 1.2 EL+ I	100,0
N PPH F / %PPH F (nepl.)	0/0,0
N PPH Valid / N PPH E (náhr.)	1 454/0
N PDH Valid / N PDH F / N PDH N	31/0/0
c - priem. hm. koncentr. ZL ≤ EL	[mg/m ³ _{ns}]
množstvo ZL ≤ EL	[kg]
Q Spalin ≤ EL	[tis. Nm ³]
c - priem. hm. koncentr. ZL > EL	[mg/m ³ _{ns}]
množstvo ZL > EL	[kg]
Q Spalin > EL	[tis. Nm ³]
množstvo ZL (N PDH F > 10, nezist. údaje)	[kg]
Q Spalin (N PDH F > 10, nezist. údaje)	[tis. Nm ³]

Poč hodín za mesiac - ustálený chod : 727						PDH
Stav:	Bez	Ust	Náb	ZmQ	Odst	TZL
Deň	-	'''	N	Q	Z	[mg/m ³]
1-3-21	0,	48,	0,	0,	0,	0,36
2-3-21	0,	48,	0,	0,	0,	0,42
3-3-21	0,	48,	0,	0,	0,	0,45
4-3-21	0,	48,	0,	0,	0,	0,29
5-3-21	0,	48,	0,	0,	0,	0,29
6-3-21	0,	48,	0,	0,	0,	0,53
7-3-21	0,	48,	0,	0,	0,	0,48
8-3-21	0,	48,	0,	0,	0,	0,41
9-3-21	25,	16,	6,	0,	1,	0,39
10-3-21	0,	48,	0,	0,	0,	0,55
11-3-21	0,	48,	0,	0,	0,	0,32
12-3-21	0,	48,	0,	0,	0,	0,38
13-3-21	0,	48,	0,	0,	0,	0,48
14-3-21	0,	48,	0,	0,	0,	0,57
15-3-21	0,	48,	0,	0,	0,	0,47
16-3-21	0,	48,	0,	0,	0,	0,53
17-3-21	0,	48,	0,	0,	0,	0,62
18-3-21	0,	48,	0,	0,	0,	0,52
19-3-21	0,	48,	0,	0,	0,	0,57
20-3-21	0,	48,	0,	0,	0,	0,54
21-3-21	0,	48,	0,	0,	0,	0,48
22-3-21	0,	48,	0,	0,	0,	0,57
23-3-21	0,	48,	0,	0,	0,	0,70
24-3-21	0,	48,	0,	0,	0,	0,38
25-3-21	0,	48,	0,	0,	0,	0,49
26-3-21	0,	48,	0,	0,	0,	0,47
27-3-21	0,	48,	0,	0,	0,	0,44
28-3-21	0,	46,	0,	0,	0,	0,37
29-3-21	0,	48,	0,	0,	0,	0,44
30-3-21	0,	48,	0,	0,	0,	0,48
31-3-21	0,	48,	0,	0,	0,	0,44
SUMA	25,	1454,	6,	0,	1,	0,46

Označenie PDH, PMH	
F	neplatná PDH (Počet planých PPH < 2/3 počtu PPH Ust.prevádz.)
N	nevyhodnotená PDH, PMH (Počet PPH Ustálenej prevádzky = 0)
	platná PDH, PMH
G	PDH>EL+I

Mesačný protokol emisných hodnôt pre VP3 za :

03.2021

Prevádzkovateľ: U. S. Steel Košice, s.r.o.

Meracie miesto: VP3

Vysoká pec		
ZL	PPH 30min	TZL
Jednotky pre PDH, PMH, EL		[mg/m ³]
EL - Emisný limit		15
I - Interval spoľahlivosti [% EL]		30
N PPH < EL+I / >1,2.EL+I / > 2.EL + I		1 486/0/0
N PDH < EL + I / PDH > EL + I		31/0
% PPH ≤ 1.2 EL+ I		100,0
N PPH F / %PPH F (nepl.)		0/0,0
N PPH Valid / N PPH E (náhr.)		1 486/1
N PDH Valid / N PDH F / N PDH N		31/0/0
c - priem. hm. koncent. ZL ≤ EL [mg/m ³ _{ns}]		2,3
množstvo ZL ≤ EL [kg]		1 103,3
Q Spalin ≤ EL [tis. Nm ³]		471 531,5
c - priem. hm. koncent. ZL > EL [mg/m ³ _{ns}]		0,0
množstvo ZL > EL [kg]		0,0
Q Spalin > EL [tis. Nm ³]		0,0
množstvo ZL (N PDH F > 10, nezist. údaje) [kg]		0,0
Q Spalin (N PDH F > 10, nezist. údaje) [tis. Nm ³]		0,0

Poč hodín za mesiac - ustálený chod : 743						PDH
Stav:	Bez	Ust	Náb	ZmQ	Odst	TZL
Deň	-	'''	N	Q	Z	[mg/m ³]
1-3-21	0,	48,	0,	0,	0,	1,73
2-3-21	0,	48,	0,	0,	0,	2,12
3-3-21	0,	48,	0,	0,	0,	2,21
4-3-21	0,	48,	0,	0,	0,	2,23
5-3-21	0,	48,	0,	0,	0,	2,00
6-3-21	0,	48,	0,	0,	0,	2,45
7-3-21	0,	48,	0,	0,	0,	2,01
8-3-21	0,	48,	0,	0,	0,	1,81
9-3-21	0,	48,	0,	0,	0,	2,00
10-3-21	0,	48,	0,	0,	0,	1,92
11-3-21	0,	48,	0,	0,	0,	2,14
12-3-21	0,	48,	0,	0,	0,	1,62
13-3-21	0,	48,	0,	0,	0,	1,61
14-3-21	0,	48,	0,	0,	0,	2,83
15-3-21	0,	48,	0,	0,	0,	2,35
16-3-21	0,	48,	0,	0,	0,	2,28
17-3-21	0,	48,	0,	0,	0,	2,29
18-3-21	0,	48,	0,	0,	0,	3,06
19-3-21	0,	48,	0,	0,	0,	3,03
20-3-21	0,	48,	0,	0,	0,	2,21
21-3-21	0,	48,	0,	0,	0,	2,71
22-3-21	0,	48,	0,	0,	0,	2,31
23-3-21	0,	48,	0,	0,	0,	2,39
24-3-21	0,	48,	0,	0,	0,	1,40
25-3-21	0,	48,	0,	0,	0,	2,77
26-3-21	0,	48,	0,	0,	0,	1,28
27-3-21	0,	48,	0,	0,	0,	1,68
28-3-21	0,	46,	0,	0,	0,	3,13
29-3-21	0,	48,	0,	0,	0,	3,10
30-3-21	0,	48,	0,	0,	0,	2,57
31-3-21	0,	48,	0,	0,	0,	2,76
SUMA	0,	1486,	0,	0,	0,	2,26

Označenie PDH, PMH	
F	neplatná PDH (Počet planých PPH < 2/3 počtu PPH Ust.prevádz.)
N	nevýhodnotená PDH, PMH (Počet PPH Ustálenej prevádzky = 0)
	platná PDH, PMH
G	PDH>EL+I

Mesačný protokol emisného monitorovania pre SP1 z:

03-2021

Prevádzkovateľ: U. S. Steel Košice, s.r.o.

Meracie miesto: Spekáci pás SP1

Spekáci pás					
ZL	SPH 30min	CO	NOx	SO2	TZL
Jednotky pre SPH, PDH, EL		[mg/m ³ nr]	[mg/m ³]	[mg/m ³]	[mg/m ³]
EL - Emisný limit		6000	400	495	15
I	[% EL]	10	20	20	30
N SPH < EL+I / >1,2.EL+I / > 2.EL+I		937/0/0	937/0/0	937/0/0	945/0/0
N PDH < EL + I / PDH > EL + I		30/0	30/0	30/0	30/0
% SPH ≤ 1,2 EL+ I		100,0	100,0	100,0	100,0
N SPH F / %SPH F (nepl.)		13/1,4	13/1,4	13/1,4	6/0,6
N SPH Valid / N SPH E (náhr.)		937/0	937/0	937/0	945/0
N PDH Valid / N PDH F / N PDH N		30/0/1	30/0/1	30/0/1	30/0/1
c - priem. hm. koncent. ZL ≤ EL	[mg/m ³ ns]	3707,5	148,5	55,1	3,6
množstvo ZL ≤ EL	[kg]	1 013 801,7	40 609,1	15 060,3	994,5
Q Spalin ≤ EL	[m ³ ns]	273 447 698	273 447 698	273 447 698	273 447 698
c - priem. hm. koncent. ZL > EL	[mg/m ³ ns]	0,0	0,0	0,0	0,0
množstvo ZL > EL	[kg]	0,0	0,0	0,0	0,0
Q Spalin > EL	[m ³ ns]	0	0	0	0
množstvo ZL (N PDH F > 10, nezist. údaje)	[kg]	0,0	0,0	0,0	0,0
Q Spalin (N PDH F > 10, nezist. údaje)	[m ³ ns]	0	0	0	0

Poč hodín za mesiac - ustálený chod :						PDH - priemerné denné hodnoty			
Stav:	Bez	Ust	Náb	ZmQ	Odst	CO	NOx	SO2	TZL
Deň	-	'''	N	Q	Z	[mg/m ³ nr]	[mg/m ³]	[mg/m ³]	[mg/m ³]
1-3-21	0,0	23,0	0,0		1,0	2 293,2	140,2	69,5	1,8
2-3-21	0,0	17,5	5,0		1,5	2 225,8	131,8	59,1	2,7
3-3-21	0,0	23,0	0,5		0,5	2 364,7	148,1	79,8	2,8
4-3-21	0,0	22,0	0,0		2,0	2 160,1	150,5	27,2	2,3
5-3-21	0,0	17,0	6,0		1,0	2 116,8	130,9	56,4	1,4
6-3-21	0,5	13,0	7,0		3,5	2 670,9	141,8	132,4	2,2
7-3-21	0,0	14,5	7,0		2,5	2 506,7	162,3	142,7	2,6
8-3-21	0,0	1,5	18,5		4,0	2 665,1	127,3	221,1	7,1
9-3-21	8,0	5,0	10,0		1,0	2 383,6	132,1	76,6	6,3
10-3-21	0,0	22,5	0,0		1,5	2 785,7	129,5	133,1	8,9
11-3-21	1,0	13,5	7,5		2,0	3 067,0	135,3	154,5	3,1
12-3-21	20,5	0,0	3,0		0,5	0,0 N	0,0 N	0,0 N	0,0 N
13-3-21	0,0	13,5	7,5		3,0	2 585,7	133,7	50,3	0,5
14-3-21	2,5	5,0	13,0		3,5	2 483,3	148,9	54,1	0,5
15-3-21	1,5	16,0	5,5		1,0	2 465,0	153,5	22,6	0,6
16-3-21	0,0	11,5	10,0		2,5	2 486,6	164,1	6,4	0,4
17-3-21	0,0	23,0	0,0		1,0	2 598,3	189,4	13,9	2,2
18-3-21	4,0	17,0	0,0		3,0	2 676,8	176,8	13,7	4,7
19-3-21	15,5	2,5	6,0		0,0	2 626,2	136,6	30,0	0,8
20-3-21	9,0	7,5	5,5		2,0	2 471,9	154,1	13,3	1,1
21-3-21	0,0	24,0	0,0		0,0	2 770,9	165,0	23,0	3,2
22-3-21	2,0	12,5	6,0		3,5	2 863,0	164,6	38,8	6,6
23-3-21	2,0	18,5	0,0		3,5	2 768,2	159,5	45,2	5,5
24-3-21	16,0	1,0	6,0		1,0	2 652,4	176,1	0,4	0,9
25-3-21	1,0	20,0	0,5		2,5	2 631,4	159,1	1,5	2,4
26-3-21	0,0	24,0	0,0		0,0	2 919,8	160,4	37,3	4,0
27-3-21	0,0	23,0	0,0		1,0	2 683,2	176,0	3,5	5,9
28-3-21	0,0	23,0	0,0		0,0	2 719,4	167,8	16,1	8,5
29-3-21	0,0	16,5	6,0		1,5	2 704,1	152,1	36,1	8,5
30-3-21	0,0	23,0	0,0		1,0	2 552,6	157,9	38,4	7,3
31-3-21	0,5	20,0	0,5		3,0	2 601,9	199,7	134,9	4,1
SUMA	84,0	474,0	131,0	0,0	54,0	2 583,3	154,2	57,7	3,6

Označenie PDH, PMH	
F	neplatná PDH (Počet planých SPH < 2/3 počtu SPH Ustálené prevádzky)
N	nevýhodnotená PDH, PMH (Počet SPH Ustálené prevádzky = 0)
	platná PDH, PMH
G	PDH>EL+I

Mesačný protokol emisného monitorovania pre SP2 z:

03-2021

Prevádzkovateľ: U. S. Steel Košice, s.r.o.

Meracie miesto: Spekáci pás SP2

Spekáci pás					
ZL	SPH 30min	CO	NOx	SO2	TZL
Jednotky pre SPH, PDH, EL		[mg/m3nr]	[mg/m3]	[mg/m3]	[mg/m3]
EL - Emisný limit		6000	400	495	15
I [% EL]		10	20	20	30
N SPH < EL+I / >1,2.EL+I / > 2.EL+I		490/0/0	490/0/0	490/0/0	493/0/0
N PDH < EL + I / PDH > EL + I		15/0	15/0	15/0	15/0
% SPH ≤ 1.2 EL+ I		100,0	100,0	100,0	100,0
N SPH F / %SPH F (nepl.)		5/1,0	5/1,0	5/1,0	1/0,2
N SPH Valid / N SPH E (náhr.)		490/0	490/0	490/0	493/0
N PDH Valid / N PDH F / N PDH N		15/0/16	15/0/16	15/0/16	15/0/16
c - priem. hm. koncentr. ZL ≤ EL		[mg/m3ns] 3806,5	164,1	174,6	6,5
množstvo ZL ≤ EL		[kg] 476 680,7	20 545,4	21 865,1	813,0
Q Spalin ≤ EL		[m3ns] 125 227 616	125 227 616	125 227 616	125 227 616
c - priem. hm. koncentr. ZL > EL		[mg/m3ns] 0,0	0,0	0,0	0,0
množstvo ZL > EL		[kg] 0,0	0,0	0,0	0,0
Q Spalin > EL		[m3ns] 0	0	0	0
množstvo ZL (N PDH F > 10, nezist. údaje)		[kg] 0,0	0,0	0,0	0,0
Q Spalin (N PDH F > 10, nezist. údaje)		[m3ns] 0	0	0	0

Poč hodín za mesiac - ustálený chod :						246,5				PDH - priemerné denné hodnoty			
Stav:	Bez	Ust	Náb	ZmQ	Odst	CO	NOx	SO2	TZL	CO	NOx	SO2	TZL
Deň	-	""	N	Q	Z	[mg/m3nr]	[mg/m3]	[mg/m3]	[mg/m3]	[mg/m3nr]	[mg/m3]	[mg/m3]	[mg/m3]
1-3-21	0,5	21,5	1,0	0,0	1,0	2 524,8	175,3	176,5	6,9				
2-3-21	2,0	5,0	15,5	0,0	1,5	2 065,6	135,8	123,8	5,8				
3-3-21	0,0	19,5	4,0	0,0	0,5	2 489,7	177,3	225,9	7,0				
4-3-21	0,0	19,5	2,5	0,0	2,0	2 369,0	166,8	152,4	6,9				
5-3-21	0,0	17,5	5,5	0,0	1,0	2 293,1	164,7	166,5	6,6				
6-3-21	0,5	19,5	2,5	0,0	1,5	2 546,0	183,3	178,1	6,8				
7-3-21	0,0	14,0	8,0	0,0	2,0	2 499,0	181,8	196,6	6,7				
8-3-21	0,0	24,0	0,0	0,0	0,0	2 542,4	180,0	260,7	6,9				
9-3-21	0,0	24,0	0,0	0,0	0,0	2 301,9	160,9	170,9	6,4				
10-3-21	0,0	23,0	0,0	0,0	1,0	2 619,7	168,3	251,7	7,0				
11-3-21	2,0	14,5	7,0	0,0	0,5	2 760,9	177,8	194,7	6,4				
12-3-21	2,0	17,0	3,5	0,0	1,5	2 349,4	166,5	102,9	5,9				
13-3-21	0,0	21,0	0,0	0,0	3,0	2 468,0	161,9	139,2	6,3				
14-3-21	18,5	4,5	0,5	0,0	0,5	2 271,5	164,8	143,2	6,5				
15-3-21	23,5	0,0	0,5	0,0	0,0	0,0 N	0,0 N	0,0 N	0,0 N				
16-3-21	24,0	0,0	0,0	0,0	0,0	0,0 N	0,0 N	0,0 N	0,0 N				
17-3-21	24,0	0,0	0,0	0,0	0,0	0,0 N	0,0 N	0,0 N	0,0 N				
18-3-21	24,0	0,0	0,0	0,0	0,0	0,0 N	0,0 N	0,0 N	0,0 N				
19-3-21	24,0	0,0	0,0	0,0	0,0	0,0 N	0,0 N	0,0 N	0,0 N				
20-3-21	24,0	0,0	0,0	0,0	0,0	0,0 N	0,0 N	0,0 N	0,0 N				
21-3-21	24,0	0,0	0,0	0,0	0,0	0,0 N	0,0 N	0,0 N	0,0 N				
22-3-21	24,0	0,0	0,0	0,0	0,0	0,0 N	0,0 N	0,0 N	0,0 N				
23-3-21	24,0	0,0	0,0	0,0	0,0	0,0 N	0,0 N	0,0 N	0,0 N				
24-3-21	24,0	0,0	0,0	0,0	0,0	0,0 N	0,0 N	0,0 N	0,0 N				
25-3-21	24,0	0,0	0,0	0,0	0,0	0,0 N	0,0 N	0,0 N	0,0 N				
26-3-21	24,0	0,0	0,0	0,0	0,0	0,0 N	0,0 N	0,0 N	0,0 N				
27-3-21	24,0	0,0	0,0	0,0	0,0	0,0 N	0,0 N	0,0 N	0,0 N				
28-3-21	23,0	0,0	0,0	0,0	0,0	0,0 N	0,0 N	0,0 N	0,0 N				
29-3-21	24,0	0,0	0,0	0,0	0,0	0,0 N	0,0 N	0,0 N	0,0 N				
30-3-21	24,0	0,0	0,0	0,0	0,0	0,0 N	0,0 N	0,0 N	0,0 N				
31-3-21	16,0	2,0	3,0	0,0	3,0	2 073,1	97,0	52,7	5,1				
SUMA	424,0	246,5	53,5	0,0	19,0	2 411,6	164,1	169,1	6,6				

Označenie PDH, PMH	
F	neplatná PDH (Počet planých SPH < 2/3 počtu SPH Ustálenej prevádzky)
N	nevyhodnotená PDH, PMH (Počet SPH Ustálenej prevádzky = 0)
	platná PDH, PMH
G	PDH>EL+I

Mesačný protokol emisného monitorovania pre SP3 z:

03-2021

Prevádzkovateľ: U. S. Steel Košice, s.r.o.

Meracie miesto: Spekáci pás SP3

Spekáci pás						
ZL	SPH 30min	CO	NOx	SO2	TZL	
Jednotky pre SPH, PDH, EL		[mg/m3nr]	[mg/m3]	[mg/m3]	[mg/m3]	
EL - Emisný limit		6000	400	495	15	
I	[% EL]	10	20	20	30	
N SPH < EL+I / >1,2.EL+I / > 2.EL+I		1215/0/0	1215/0/0	1215/0/0	1223/0/0	
N PDH < EL + I / PDH > EL + I		31/0	31/0	31/0	31/0	
% SPH ≤ 1.2 EL+ I		100,0	100,0	100,0	100,0	
N SPH F / %SPH F (nepl.)		13/1,1	13/1,1	13/1,1	5/0,4	
N SPH Valid / N SPH E (náhr.)		1215/62	1215/0	1215/0	1223/0	
N PDH Valid / N PDH F / N PDH N		31/0/0	31/0/0	31/0/0	31/0/0	
c - priem. hm. koncent. ZL ≤ EL		[mg/m3ns]	4758,8	175,2	50,7	0,8
množstvo ZL ≤ EL		[kg]	1 429 120,2	52 620,2	15 228,3	226,7
Q Spalin ≤ EL		[m3ns]	300 311 946	300 311 946	300 311 946	300 311 946
c - priem. hm. koncent. ZL > EL		[mg/m3ns]	0,0	0,0	0,0	0,0
množstvo ZL > EL		[kg]	0,0	0,0	0,0	0,0
Q Spalin > EL		[m3ns]	0	0	0	0
množstvo ZL (N PDH F > 10, nezist. údaje)		[kg]	0,0	0,0	0,0	0,0
Q Spalin (N PDH F > 10, nezist. údaje)		[m3ns]	0	0	0	0

Poč hodín za mesiac - ustálený chod :						PDH - priemerné denné hodnoty			
Stav:	Bez	Ust	Náb	ZmQ	Odst	CO	NOx	SO2	TZL
Deň	-	""	N	Q	Z	[mg/m3nr]	[mg/m3]	[mg/m3]	[mg/m3]
1-3-21	16,0	4,5	2,5		1,0	2 613,2	134,3	85,1	0,2
2-3-21	2,0	19,0	0,5		2,5	2 818,2	164,4	46,1	0,4
3-3-21	3,5	20,0	0,0		0,5	3 069,5	180,4	33,4	0,8
4-3-21	0,0	23,5	0,5		0,0	2 888,0	187,2	12,6	0,7
5-3-21	0,0	17,5	5,5		1,0	2 769,3	163,6	43,0	1,1
6-3-21	1,0	17,0	5,0		1,0	3 180,5	176,0	22,4	0,7
7-3-21	0,5	15,5	6,0		2,0	3 253,4	176,6	32,0	1,1
8-3-21	0,0	24,0	0,0		0,0	3 309,5	174,5	126,4	1,1
9-3-21	0,0	24,0	0,0		0,0	2 978,8	172,3	93,5	1,0
10-3-21	0,5	22,5	0,0		1,0	3 406,5	164,1	210,3	1,1
11-3-21	1,0	18,0	3,5		1,5	3 725,9	159,2	149,0	0,9
12-3-21	2,5	19,5	1,0		1,0	3 708,0	173,4	157,2	1,5
13-3-21	0,0	23,0	0,0		1,0	3 432,4	157,7	127,5	1,0
14-3-21	2,5	18,0	2,5		1,0	3 250,6	181,7	92,1	1,0
15-3-21	1,0	20,5	1,0		1,5	3 429,3	193,9	31,8	0,7
16-3-21	0,0	20,5	0,0		3,5	3 288,2	199,8	6,6	0,6
17-3-21	0,0	22,5	0,5		1,0	3 270,0	189,1	23,1	0,9
18-3-21	1,0	20,0	1,5		1,5	3 199,9	177,9	27,4	0,9
19-3-21	0,0	24,0	0,0		0,0	3 072,9	162,4	41,0	1,1
20-3-21	0,0	23,0	0,0		1,0	2 917,8	179,5	20,9	1,3
21-3-21	0,0	24,0	0,0		0,0	3 138,3	202,6	1,6	0,7
22-3-21	2,5	20,5	0,0		1,0	3 311,1	202,0	1,7	0,5
23-3-21	1,0	11,5	7,5		4,0	2 983,3	171,7	13,7	0,6
24-3-21	0,5	17,5	5,0		1,0	2 793,9	171,3	4,5	0,2
25-3-21	5,0	16,0	1,5		1,5	2 799,2	184,8	1,1	0,2
26-3-21	6,0	17,0	0,5		0,5	3 230,2	182,1	55,7	0,4
27-3-21	0,0	23,0	0,0		1,0	3 032,5	213,4	0,2	0,7
28-3-21	0,0	22,5	0,0		0,5	2 957,2	194,4	7,2	0,6
29-3-21	0,0	23,0	0,5		0,5	3 025,2	191,5	30,4	0,5
30-3-21	1,0	20,5	1,5		1,0	2 820,7	187,6	58,5	0,6
31-3-21	1,0	20,0	1,0		2,0	2 765,9	184,9	39,1	0,7
SUMA	48,5	612,0	47,5	0,0	35,0	3 110,9	179,2	51,4	0,8

Označenie PDH, PMH	
F	neplatná PDH (Počet planých SPH < 2/3 počtu SPH Ustálenej prevádzky)
N	nevýhodnotená PDH, PMH (Počet SPH Ustálenej prevádzky = 0)
	platná PDH, PMH
G	PDH>EL+I

Mesačný protokol emisného monitorovania pre SP4 z:

03-2021

Prevádzkovateľ: U. S. Steel Košice, s.r.o.

Meracie miesto: Spekáci pás SP4

Spekáci pás						
ZL	SPH 30min	CO	NOx	SO2	TZL	
Jednotky pre SPH, PDH, EL		[mg/m3nr]	[mg/m3]	[mg/m3]	[mg/m3]	
EL - Emisný limit		6000	400	495	15	
I	[% EL]	10	20	20	30	
N SPH < EL+I / >1,2.EL+I / > 2.EL+I		1290/0/0	1290/0/0	1290/0/0	1297/0/0	
N PDH < EL + I / PDH > EL + I		31/0	31/0	31/0	31/0	
% SPH ≤ 1.2.EL+I		100,0	100,0	100,0	100,0	
N SPH F / %SPH F (nepl.)		8/0,6	8/0,6	8/0,6	1/0,1	
N SPH Valid / N SPH E (náhr.)		1290/0	1290/0	1290/0	1297/0	
N PDH Valid / N PDH F / N PDH N		31/0/0	31/0/0	31/0/0	31/0/0	
c - priem. hm. koncent. ZL ≤ EL		[mg/m3ns]	6000,1	214,0	208,3	1,1
množstvo ZL ≤ EL		[kg]	1 745 751,6	62 276,2	60 614,5	328,0
Q Spalin ≤ EL		[m3ns]	290 955 816	290 955 816	290 955 816	290 955 816
c - priem. hm. koncent. ZL > EL		[mg/m3ns]	0,0	0,0	0,0	0,0
množstvo ZL > EL		[kg]	0,0	0,0	0,0	0,0
Q Spalin > EL		[m3ns]	0	0	0	0
množstvo ZL (N PDH F > 10, nezist. údaje)		[kg]	0,0	0,0	0,0	0,0
Q Spalin (N PDH F > 10, nezist. údaje)		[m3ns]	0	0	0	0

Poč hodín za mesiac - ustálený chod :						PDH - priemerné denné hodnoty			
Stav:	Bez	Ust	Náb	ZmQ	Odst	CO	NOx	SO2	TZL
Deň	-	""	N	Q	Z	[mg/m3nr]	[mg/m3]	[mg/m3]	[mg/m3]
1-3-21	0,0	22,0	0,5		1,5	3 265,2	221,7	208,2	1,1
2-3-21	0,5	23,0	0,0		0,5	2 954,9	210,6	135,0	1,3
3-3-21	0,0	22,5	0,0		1,5	3 333,5	222,0	172,9	1,3
4-3-21	0,0	23,0	0,0		1,0	3 196,7	220,9	134,1	1,1
5-3-21	0,5	17,5	5,5		0,5	2 846,3	197,5	268,9	0,6
6-3-21	1,0	21,5	0,5		1,0	3 224,2	218,9	220,0	0,7
7-3-21	0,5	20,0	1,0		2,5	2 851,3	201,2	136,3	0,8
8-3-21	18,5	4,0	1,0		0,5	3 080,1	153,1	213,7	0,5
9-3-21	0,0	24,0	0,0		0,0	3 022,0	190,1	175,9	0,8
10-3-21	0,0	23,0	0,0		1,0	3 398,3	206,0	274,7	0,9
11-3-21	1,0	20,0	1,5		1,5	3 883,4	241,2	231,1	0,9
12-3-21	2,5	19,5	0,5		1,5	3 506,1	246,9	171,3	0,7
13-3-21	0,0	24,0	0,0		0,0	3 326,4	226,8	276,1	1,2
14-3-21	2,5	19,5	0,0		2,0	3 293,9	242,6	299,5	0,9
15-3-21	1,0	20,5	0,5		2,0	3 314,2	250,3	222,5	0,9
16-3-21	0,0	20,0	0,0		4,0	3 330,2	251,4	175,0	1,1
17-3-21	1,0	16,0	5,5		1,5	3 088,1	213,7	43,6	0,9
18-3-21	1,5	20,0	0,5		2,0	2 929,3	176,8	96,4	0,8
19-3-21	0,0	24,0	0,0		0,0	2 873,4	182,3	193,5	1,2
20-3-21	0,0	22,5	0,0		1,5	2 906,4	200,7	198,5	1,1
21-3-21	0,0	24,0	0,0		0,0	3 246,4	237,6	205,3	1,6
22-3-21	4,0	19,5	0,0		0,5	3 227,0	236,7	179,3	1,7
23-3-21	4,0	19,0	0,0		1,0	3 171,0	206,0	278,8	1,2
24-3-21	0,5	22,0	1,0		0,5	3 018,7	214,0	200,7	1,3
25-3-21	1,0	20,5	0,5		2,0	2 988,3	230,4	82,0	1,6
26-3-21	0,0	23,5	0,0		0,5	3 402,9	244,1	330,4	1,9
27-3-21	0,0	23,5	0,0		0,5	3 218,5	257,6	160,5	1,8
28-3-21	0,0	23,0	0,0		0,0	3 162,1	220,5	234,1	1,5
29-3-21	0,0	23,5	0,0		0,5	3 144,2	217,9	345,6	1,2
30-3-21	0,0	23,5	0,0		0,5	2 883,2	226,8	386,8	1,2
31-3-21	0,5	20,0	0,5		3,0	2 807,4	230,6	412,8	1,1
SUMA	40,5	648,5	19,0	0,0	35,0	3 167,9	219,3	215,0	1,1

Označenie PDH, PMH	
F	neplatná PDH (Počet plných SPH < 2/3 počtu SPH Ustálenej prevádzky)
N	nevyhodnotená PDH, PMH (Počet SPH Ustálenej prevádzky = 0)
	platná PDH, PMH
G	PDH>EL+I

Mesačný protokol emisných hodnôt pre OC1 za : 03.2021

Prevádzkovateľ: U. S. Steel Košice, s.r.o.

Meracie miesto: OC1

Oceliareň		TZL
ZL PPH 30min		TZL
Jednotky pre PDH, PMH, EL		[mg/m ³]
EL - Emisný limit		15
I - Interval spoľahlivosti	[% EL]	30
N PPH < EL+I / >1,2.EL+I / > 2.EL + I		1 486/0/0
N PDH < EL + I / PDH > EL + I		31/0
% PPH ≤ 1.2 EL+I		100,0
N PPH F / %PPH F (nepl.)		0/0,0
N PPH Valid / N PPH E (náhr.)		1 486/0
N PDH Valid / N PDH F / N PDH N		31/0/0
c - priem. hm. koncent. ZL ≤ EL	[mg/m ³ _{ns}]	0,9
množstvo ZL ≤ EL	[kg]	608,4
Q Spalin ≤ EL	[tis. Nm ³]	661 093,3
c - priem. hm. koncent. ZL > EL	[mg/m ³ _{ns}]	0,0
množstvo ZL > EL	[kg]	0,0
Q Spalin > EL	[tis. Nm ³]	0,0
množstvo ZL (N PDH F > 10, nezist. údaje)	[kg]	0,0
Q Spalin (N PDH F > 10, nezist. údaje)	[tis. Nm ³]	0,0

Poč hodín za mesiac - ustálený chod : 743						PDH
Stav:	Bez	Ust	Náb	ZmQ	Odst	TZL
Deň	-	'''	N	Q	Z	[mg/m ³]
1-3-21	0,	48,	0,	0,	0,	1,1
2-3-21	0,	48,	0,	0,	0,	0,9
3-3-21	0,	48,	0,	0,	0,	1,0
4-3-21	0,	48,	0,	0,	0,	1,0
5-3-21	0,	48,	0,	0,	0,	1,0
6-3-21	0,	48,	0,	0,	0,	0,9
7-3-21	0,	48,	0,	0,	0,	1,0
8-3-21	0,	48,	0,	0,	0,	0,8
9-3-21	0,	48,	0,	0,	0,	0,6
10-3-21	0,	48,	0,	0,	0,	1,0
11-3-21	0,	48,	0,	0,	0,	1,1
12-3-21	0,	48,	0,	0,	0,	1,0
13-3-21	0,	48,	0,	0,	0,	0,9
14-3-21	0,	48,	0,	0,	0,	1,1
15-3-21	0,	48,	0,	0,	0,	0,9
16-3-21	0,	48,	0,	0,	0,	1,1
17-3-21	0,	48,	0,	0,	0,	1,0
18-3-21	0,	48,	0,	0,	0,	0,8
19-3-21	0,	48,	0,	0,	0,	0,7
20-3-21	0,	48,	0,	0,	0,	0,9
21-3-21	0,	48,	0,	0,	0,	1,0
22-3-21	0,	48,	0,	0,	0,	1,0
23-3-21	0,	48,	0,	0,	0,	0,9
24-3-21	0,	48,	0,	0,	0,	0,8
25-3-21	0,	48,	0,	0,	0,	0,9
26-3-21	0,	48,	0,	0,	0,	0,8
27-3-21	0,	48,	0,	0,	0,	0,8
28-3-21	0,	46,	0,	0,	0,	0,8
29-3-21	0,	48,	0,	0,	0,	1,0
30-3-21	0,	48,	0,	0,	0,	0,9
31-3-21	0,	48,	0,	0,	0,	0,8
SUMA	0,	1486,	0,	0,	0,	0,9

Označenie PDH, PMH	
F	neplatná PDH (Počet planých PPH < 2/3 počtu PPH Ust.prevádz.)
N	nevyhodnotená PDH, PMH (Počet PPH Ustálenej prevádzky = 0)
	platná PDH, PMH
G	PDH>EL+I

Mesačný protokol emisných hodnôt pre OC2 za :

03.2021

Prevádzkovateľ: U. S. Steel Košice, s.r.o.

Meracie miesto: OC2

Oceliareň		TZL
ZL PPH 30min		TZL
Jednotky pre PDH, PMH, EL		[mg/m ³]
EL - Emisný limit		15
I - Interval spoľahlivosti	[% EL]	30
N PPH < EL+I / >1,2.EL+I / > 2.EL + I		1 434/0/0
N PDH < EL + I / PDH > EL + I		31/0
% PPH ≤ 1,2 EL+I		100,0
N PPH F / %PPH F (nepl.)		0/0,0
N PPH Valid / N PPH E (náhr.)		1 434/0
N PDH Valid / N PDH F / N PDH N		31/0/0
c - priem. hm. koncentr. ZL ≤ EL	[mg/m ³ _{ns}]	2,0
množstvo ZL ≤ EL	[kg]	1 353,9
Q Spalin ≤ EL	[tis. Nm ³]	670 521,8
c - priem. hm. koncentr. ZL > EL	[mg/m ³ _{ns}]	0,0
množstvo ZL > EL	[kg]	0,0
Q Spalin > EL	[tis. Nm ³]	0,0
množstvo ZL (N PDH F > 10, nezist. údaje)	[kg]	0,0
Q Spalin (N PDH F > 10, nezist. údaje)	[tis. Nm ³]	0,0

Poč hodín za mesiac - ustálený chod : 717						PDH
Stav:	Bez	Ust	Náb	ZmQ	Odst	TZL
Deň	-	'''	N	Q	Z	[mg/m ³]
1-3-21	0,	48,	0,	0,	0,	2,9
2-3-21	0,	48,	0,	0,	0,	2,4
3-3-21	0,	48,	0,	0,	0,	2,8
4-3-21	0,	48,	0,	0,	0,	2,6
5-3-21	0,	48,	0,	0,	0,	2,5
6-3-21	0,	48,	0,	0,	0,	2,2
7-3-21	0,	48,	0,	0,	0,	2,0
8-3-21	0,	48,	0,	0,	0,	2,0
9-3-21	0,	48,	0,	0,	0,	1,9
10-3-21	0,	48,	0,	0,	0,	2,1
11-3-21	0,	48,	0,	0,	0,	1,9
12-3-21	0,	48,	0,	0,	0,	1,9
13-3-21	0,	48,	0,	0,	0,	2,0
14-3-21	0,	48,	0,	0,	0,	2,1
15-3-21	9,	32,	6,	0,	1,	1,6
16-3-21	0,	48,	0,	0,	0,	1,9
17-3-21	0,	48,	0,	0,	0,	2,0
18-3-21	0,	48,	0,	0,	0,	2,1
19-3-21	0,	48,	0,	0,	0,	1,8
20-3-21	0,	48,	0,	0,	0,	2,0
21-3-21	0,	48,	0,	0,	0,	1,9
22-3-21	0,	48,	0,	0,	0,	2,0
23-3-21	0,	48,	0,	0,	0,	1,9
24-3-21	29,	12,	6,	0,	1,	1,7
25-3-21	0,	48,	0,	0,	0,	1,4
26-3-21	0,	48,	0,	0,	0,	1,4
27-3-21	0,	48,	0,	0,	0,	1,6
28-3-21	0,	46,	0,	0,	0,	1,9
29-3-21	0,	48,	0,	0,	0,	1,7
30-3-21	0,	48,	0,	0,	0,	2,0
31-3-21	0,	48,	0,	0,	0,	2,2
SUMA	38,	1434,	12,	0,	2,	2,0

Označenie PDH, PMH	
F	neplatná PDH (Počet planých PPH < 2/3 počtu PPH Ust.prevádz.)
N	nevýhodnotená PDH, PMH (Počet PPH Ustálenej prevádzky = 0)
	platná PDH, PMH
G	PDH>EL+I

Mesačný protokol emisných hodnôt pre Komín 3 za :

03.2021

Prevádzkovateľ: U. S. Steel Košice, s.r.o.

Meracie miesto: VKB3 - Komín 3

VKB3		
ZL	PPH - 30min.	TZL
Jednotky pre PDH, PMH, EL		[mg/m ³ _{nr}]
EL - Emisný limit	[mg/m ³ _{nr}]	100
I - Interval spoľahlivosti	[% EL]	30
N PPH ≤ EL+I / >1,2.EL+I / > 2.EL + I		1 421/0/0
% PPH ≤ 1.2 EL + I		100,0
N PPH F / %PPH F (nepl.)		1/0,1
N PPH Valid / N PPH E (náhr.)		1 421/2
N PDH ≤ EL + I / PDH > EL + I		31/0
N PDH Valid / N PDH F / N PDH N		31/0/0
c - priem. hm. koncentr. ZL ≤ EL	[mg/m ³ _{ns}]	8,0
množstvo ZL ≤ EL	[kg]	1 053,1
Q Spalin ≤ EL	[tis. Nm ³]	132 194,7
c - priem. hm. koncentr. ZL > EL	[mg/m ³ _{ns}]	0,0
množstvo ZL > EL	[kg]	0,0
Q Spalin > EL	[tis. Nm ³]	0,0
množstvo ZL (N PDH F > 10, nezist. údaje)	[kg]	0,0
Q Spalin (N PDH F > 10, nezist. údaje)	[tis. Nm ³]	0,0

Poč hodín za mesiac - ustálený chod : 711						PDH
Stav _{30MIN}	Bez	Ust	Náb	ZmQ	Odst	TZL
Deň	-	'''	N	Q	Z	[mg/m ³ _{nr}]
1-3-21	0	32	0	16	0	10,2
2-3-21	0	32	0	16	0	11,0
3-3-21	0	32	0	16	0	10,1
4-3-21	0	48	0	0	0	11,3
5-3-21	0	48	0	0	0	9,2
6-3-21	0	48	0	0	0	11,7
7-3-21	0	48	0	0	0	11,1
8-3-21	0	48	0	0	0	11,3
9-3-21	0	48	0	0	0	10,2
10-3-21	0	48	0	0	0	4,9
11-3-21	0	38	0	10	0	11,3
12-3-21	0	42	0	6	0	13,0
13-3-21	0	48	0	0	0	10,2
14-3-21	0	48	0	0	0	12,7
15-3-21	0	48	0	0	0	14,3
16-3-21	0	48	0	0	0	13,2
17-3-21	0	48	0	0	0	12,2
18-3-21	0	48	0	0	0	10,6
19-3-21	0	48	0	0	0	10,8
20-3-21	0	48	0	0	0	10,4
21-3-21	0	48	0	0	0	12,3
22-3-21	0	48	0	0	0	12,3
23-3-21	0	48	0	0	0	13,4
24-3-21	0	48	0	0	0	12,4
25-3-21	0	48	0	0	0	12,1
26-3-21	0	48	0	0	0	11,9
27-3-21	0	48	0	0	0	12,3
28-3-21	0	46	0	0	0	12,4
29-3-21	0	48	0	0	0	12,6
30-3-21	0	48	0	0	0	12,4
31-3-21	0	48	0	0	0	13,6
SUMA	0	1422	0	64	0	11,5

Označenie PDH, PMH	
F	neplatná PDH (Počet planých PPH < 2/3 počtu PPH Ust.prevádz.)
N	nevyhodnotená PDH, PMH (Počet PPH Ustálenej prevádzky = 0)
	platná PDH, PMH
G	PDH>EL+I

Mesačný protokol emisných hodnôt pre Komín 4 za :

03.2021

Prevádzkovateľ: U. S. Steel Košice, s.r.o.

Meracie miesto: VKB3 - Komín 4

VKB3		
ZL	PPH - 30min.	TZL
Jednotky pre PDH, PMH, EL		[mg/m ³ _{nr}]
EL - Emisný limit	[mg/m ³ _{nr}]	100
I - Interval spoľahlivosti	[% EL]	30
N PPH ≤ EL+I / >1,2,EL+I / > 2,EL + I		1 485/0/0
% PPH ≤ 1.2 EL+ I		100,0
N PPH F / %PPH F (nepl.)		1/0,1
N PPH Valid / N PPH E (náhr.)		1 485/3
N PDH ≤ EL + I / PDH > EL + I		31/0
N PDH Valid / N PDH F / N PDH N		31/0/0
c - priem. hm. koncent. ZL ≤ EL	[mg/m ³ _{ns}]	5,4
množstvo ZL ≤ EL	[kg]	571,2
Q Spalin ≤ EL	[tis. Nm ³]	106 693,1
c - priem. hm. koncent. ZL > EL	[mg/m ³ _{ns}]	0,0
množstvo ZL > EL	[kg]	0,0
Q Spalin > EL	[tis. Nm ³]	0,0
množstvo ZL (N PDH F > 10, nezist. údaje)	[kg]	0,0
Q Spalin (N PDH F > 10, nezist. údaje)	[tis. Nm ³]	0,0

Poč hodín za mesiac - ustálený chod : 743						PDH
Stav _{30MIN}	Bez	Ust	Náb	ZmQ	Odst	TZL
Deň	-	'''	N	Q	Z	[mg/m ³ _{nr}]
1-3-21	0	48	0	0	0	8,8
2-3-21	0	48	0	0	0	9,0
3-3-21	0	48	0	0	0	7,6
4-3-21	0	48	0	0	0	8,7
5-3-21	0	48	0	0	0	6,7
6-3-21	0	48	0	0	0	9,4
7-3-21	0	48	0	0	0	10,2
8-3-21	0	48	0	0	0	10,2
9-3-21	0	48	0	0	0	9,6
10-3-21	0	48	0	0	0	4,1
11-3-21	0	48	0	0	0	10,0
12-3-21	0	48	0	0	0	11,9
13-3-21	0	48	0	0	0	9,3
14-3-21	0	48	0	0	0	11,5
15-3-21	0	48	0	0	0	11,9
16-3-21	0	48	0	0	0	11,1
17-3-21	0	48	0	0	0	9,6
18-3-21	0	48	0	0	0	8,2
19-3-21	0	48	0	0	0	8,3
20-3-21	0	48	0	0	0	8,0
21-3-21	0	48	0	0	0	9,4
22-3-21	0	48	0	0	0	9,4
23-3-21	0	48	0	0	0	10,6
24-3-21	0	48	0	0	0	11,4
25-3-21	0	48	0	0	0	10,4
26-3-21	0	48	0	0	0	10,1
27-3-21	0	48	0	0	0	10,0
28-3-21	0	46	0	0	0	10,7
29-3-21	0	48	0	0	0	10,7
30-3-21	0	48	0	0	0	10,0
31-3-21	0	48	0	0	0	10,1
SUMA	0	1486	0	0	0	9,6

Označenie PDH, PMH	
F	neplatná PDH (Počet planých PPH < 2/3 počtu PPH Ust.prevádz.)
N	nevyhodnotená PDH, PMH (Počet PPH Ustálenej prevádzky = 0)
	platná PDH, PMH
G	PDH>EL+I