

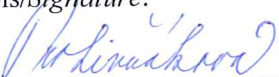
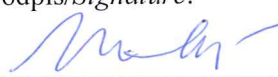



označenie/No.:
MS/GME/10/21

Číslo výtlačku/Copy No.:

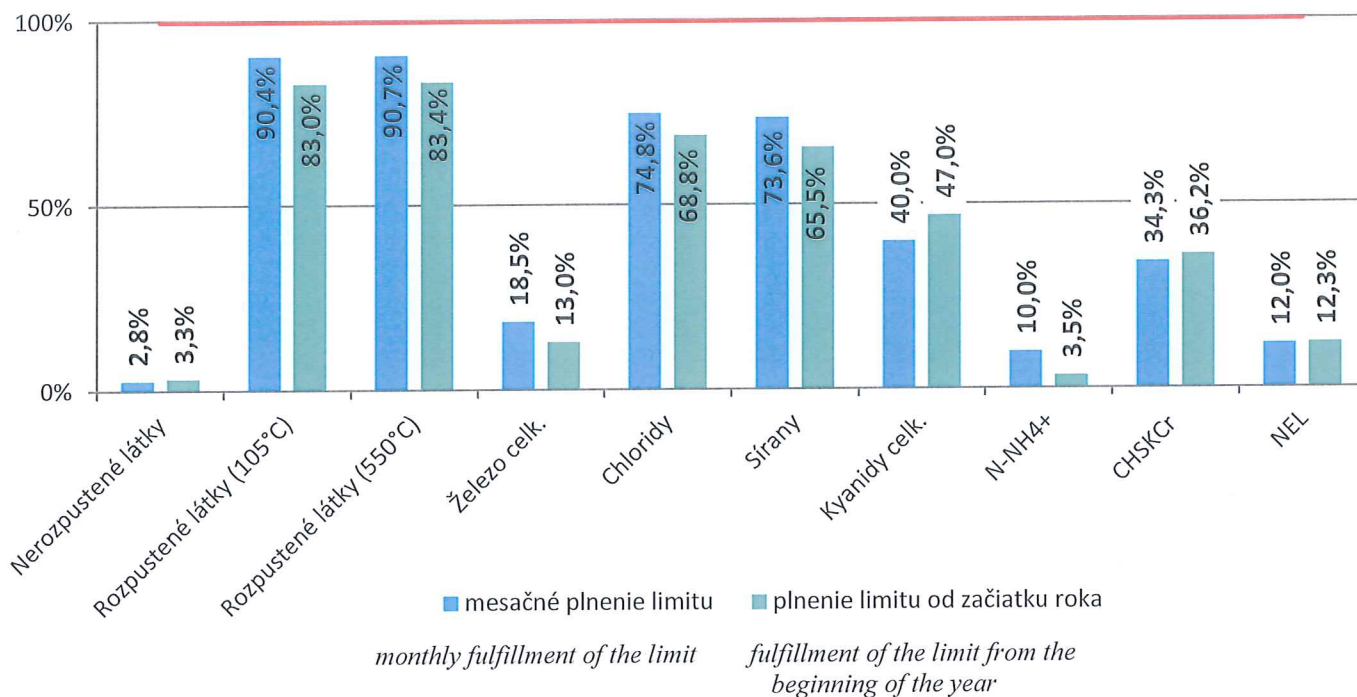
MESAČNÁ SPRÁVA O KVALITE ŽIVOTNÉHO PROSTREDIA
v U. S. Steel Košice, s.r.o.
ZA MESIAC OKTÓBER 2021

MONTHLY ENVIRONMENTAL REPORT
U. S. STEEL KOŠICE, s.r.o.
OCTOBER 2021

| | | | |
|--|--|--|----------------------------------|
| Gestor/Sponsor: <i>Ing. Jana Protivňáková</i> špecialista pre environmentálny rozvoj | Posudzovateľ/Assessor: <i>Ing. Agáta Mihalková</i> Ved. oddelenia ochrana vôd a EMS | Schvaľovateľ/Approver: <i>Ing. Miloš Fodor</i> GM pre environment | Vydanie č./ Issue No.: |
| Dátum/Date: 08.11. 2021 | Dátum/Date: 08.11. 2021 | Dátum/Date: 08.11. 2021 | Dátum vydania/ Date of issue: |
| Podpis/Signature:  | Podpis/Signature:  | Podpis/Signature:  | 08.11. 2021 |

UKAZOVATELE ZNEČISTENIA ODPADOVÝCH VÔD
INDEXES OF WASTE WATER CONTAMINATION
RECIPIENT: Sokoliansky potok: denné 24-hod. zlievané vzorky
Sokolany creek: 24-hrs. compound samples

Plnenie limitov OV na výstupe z ČOV Sokolany
Fulfillment of waste water limits at the discharge from Sokolany Water Treatment Station



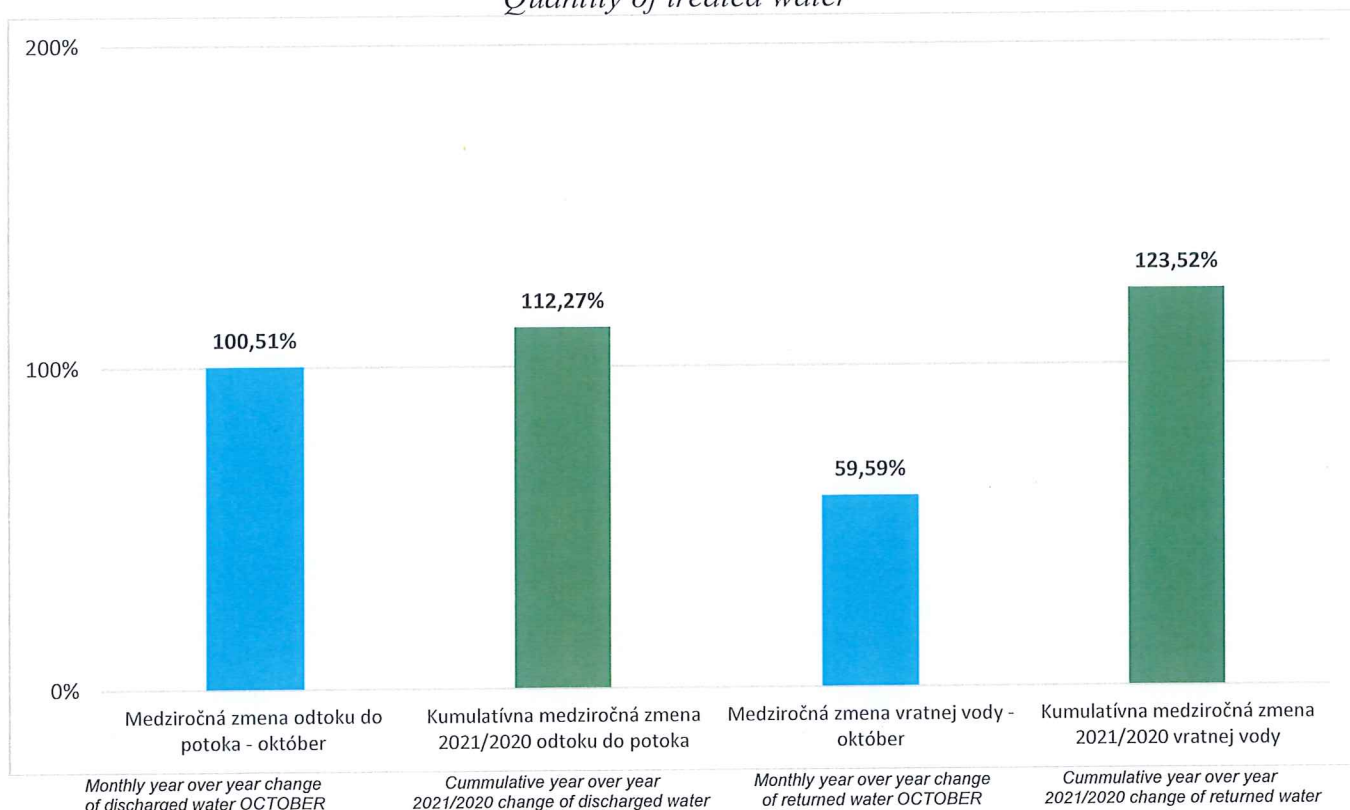
| UKAZOVATEĽ INDEX | JEDNOTKA UNIT | OBDOBIE / PERIOD 10/2021 | |
|--|--------------------|-----------------------------|------------------------------------|
| | | LIMIT LIMIT | MESAČNÝ PRIEMER MONTHLY AVERAGE |
| | | | október/OCTOBER |
| pH | - | 6,0 – 9,0 | 8,1 |
| Nerozpustené látky (105°C) – Insoluble Substances (105°C) | mg.l ⁻¹ | 40 | 1,1 |
| Rozpustené látky (105°C) - Soluble Substances (105 °C) | mg.l ⁻¹ | 900 | 814 |
| Rozpustené látky (550°C) - Soluble Substances (550 °C) | mg.l ⁻¹ | 740 | 671 |
| Železo celk. – Total Iron | mg.l ⁻¹ | 2,7 | 0,5 |
| Chloridy – Chlorides | mg.l ⁻¹ | 250 | 187 |
| Sířany – Sulfates | mg.l ⁻¹ | 250 | 184 |
| Kyanidy celk.- Total Cyanides | mg.l ⁻¹ | 0,1 | 0,04 |
| N-NH ₄ ⁺ - N-NH ₄ ⁺ | mg.l ⁻¹ | 2 | 0,2 |
| CHSK _{Cr} – Chemical Oxygen Demand – COD _{Cr} | mg.l ⁻¹ | 35 | 12 |
| NEL – Oils* | mg.l ⁻¹ | *1,5 | *0,18 |

* - bodová vzorka / grab sample

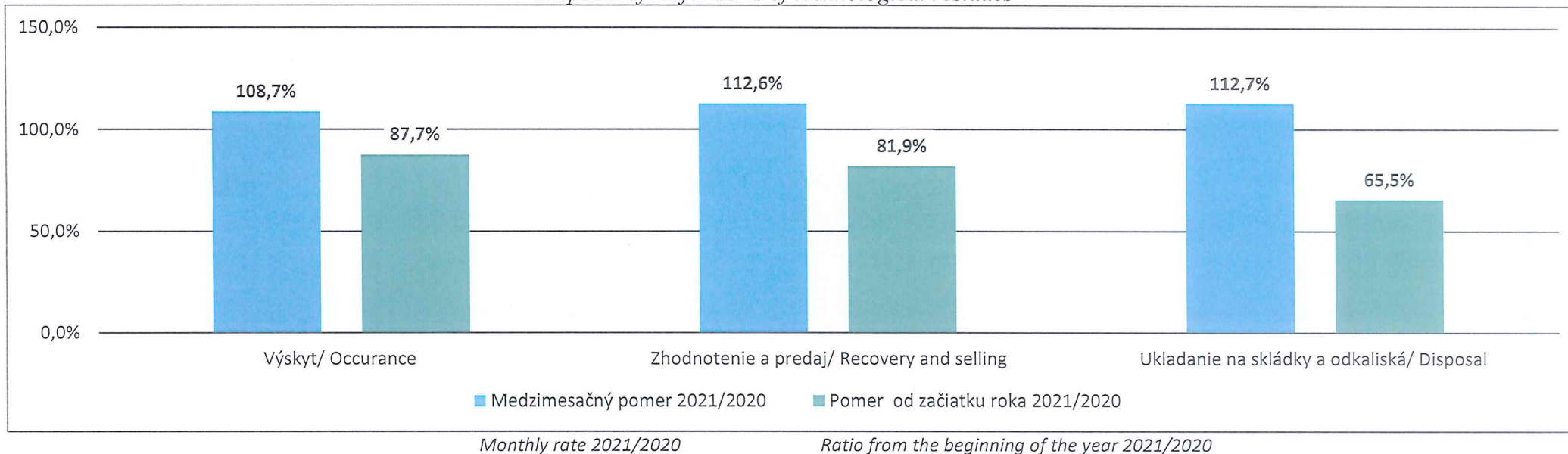
- Uvedené výsledky sú denne stanovované z 24-hodinových zlievaných vzoriek, odoberaných na odtoku z ČOV Sokol'any do recipientu Sokoliansky potok, analyzovaných akreditovaným laboratóriom útvaru GM pre environment. / *The presented results are analysed from 24-hour compound samples taken from outflow of WWTP Sokol'any to recipient Sokol'any creek and analysed by accredited laboratory GM Environment.*
- Rozsah stanovení a limity znečistenia sú určené rozhodnutím Slovenskej inšpekcie ŽP, Inšpektorát ŽP Košice č. 2997-30870/2007/Kov/570021406 v znení vydaných zmien, ktorým vydáva integrované povolenie pre vykonávanie činností v prevádzke ČOV Sokol'any – DZ Energetika. / *The range and limits of pollution are set by Slovak Environmental Inspection, branch Košice, No. 5177-29706-2018-Mil-57002406-Z52 as amended by changes, by which they issue an integrated permit to perform activities in the ČOV Sokol'any - Power Engineering DP.*

| | |
|---|--------------------------------|
| Celkové množstvo vyčistenej odpadovej vody vypustenej do Sokolianskeho potoka v 10/2021 <i>Total quantity of treated waste water discharged into Sokol'any creek in OCTOBER 2021</i> | 2 268 134 m³ |
| Celkové množstvo vyčistenej odpadovej vody vrátenej do U. S. Steel Košice, s.r.o. v 10/2021 <i>Total quantity of treated waste water returned into U. S. Steel Košice s.r.o. in OCTOBER 2021</i> | 247 230 m³ |
| Celkové množstvo vyčistenej odpadovej vody v U. S. Steel Košice, s.r.o. v 10/2021 <i>Total quantity of treated waste water into U. S. Steel Košice s.r.o. in OCTOBER 2021</i> | 2 515 364 m³ |

Množstvo vyčistenej odpadovej vody *Quantity of treated water*



Nakladanie s hlavnými druhmi technologických reziduí
Disposal of major sorts of technological residues



HLAVNÉ DRUHY TECHNOLOGICKÝCH REZIDUÍ
vznikajúcich na zariadeniach USSK v rámci výrobného cyklu

MAIN TYPES OF TECHNOLOGICAL RESIDUES originating in USSK during the production cycle

| DRUH TYPE | Zostatok z predchádz. obdobia REMAINDER FROM PREVIOUS PERIOD | VÝSKYT OCCURRENCE | ZHODNOTENIE V USSK RECOVERY IN USSK | PREDAJ SELLING | UKLADANIE NA DISPOSAL ONTO | | SKLADOVANIE STORAGE | |
|--|---|----------------------|--|-------------------|-------------------------------|---------------------------|------------------------|---------|
| | | | | | SKLÁDKY LANDFILLS | ODKALISKÁ IMPOUNDMENTS | | |
| október/OCTOBER | | | | | | | | |
| Vysokopecná troska Blast furnace slag | [t] | 507 155 | 124 401 | 1 025 | 123 052 | 0 | 0 | 507 479 |
| Vysokopecný kal Blast furnace sludge | [t] | 17 414 | 4 803 | 2 650 | 398 | 1 904 | 0 | 17 265 |



| DRUH TYPE | | ZOSTATOK Z PREDCHÁDZ. OBDOBIA REMAINDER FROM PREVIOUS PERIOD | VÝSKYT OCCURRENCE | ZHODNOTENIE V USSK RECOVERY IN USSK | PREDAJ SELLING | | | SKLADOVANIE STORAGE | |
|--|-----------------|--|----------------------|--|-------------------|----------------------|---------------------------|------------------------|-----------|
| | | | | | | SKLÁDKY LANDFILLS | ODKALISKÁ IMPOUNDMENTS | | |
| Vysokopečný prach Blast furnace dust | [t] | 0 | 4 921 | 4 921 | 0 | 0 | 0 | 0 | |
| Prach z odlučov. aglomer. Dust from precipitators of sintering plant | [t] | 0 | 3 323 | 0 | 0 | 3 323 | 0 | 0 | |
| Prach z mlynice uhlia Dust from coal mill | [t] | 0 | 60 | 60 | 0 | 0 | 0 | 0 | |
| Konvertorová troska Converter slag | [t] | 200 315 | 29 103 | 23 274 | 12 803 | 0 | 0 | 193 341 | |
| Hutnícka suť Metallurgical debris | [t] | 17 471 | 30 481 | 0 | 0 | 27 537 | 0 | 20 415 | |
| Oceliarský prach Steel making dust | [t] | 78 716 | 3 395 | 558 | 4 175 | 0 | 0 | 77 378 | |
| Konvertorový kal Converter sludge | jemný** fine | [t] | 208 797 | 3 350 | 0 | 4 175 | 0 | 3 350 | 207 972 |
| | hrubý coarse | [t] | 2 911 | 909 | 909 | 0 | 0 | 0 | 2 911 |
| Okovinová zmes Scale mixture | [t] | 0 | 8 311 | 8 311 | 0 | 0 | 0 | 0 | |
| Koksárenské reziduá Cokery residues | [t] | 1 008 | 6 775 | 284 | 5 780 | 0 | 0 | 1 719 | |
| SPOLU / TOGETHER | | [t] | 1 033 787 | 219 832 | 41 992 | 150 383 | 32 764 | 3 350 | 1 028 480 |

** - koeficient prepočtu po sedimentácii je 1 302 kg/m³ / calculation index of sedimentation is 1 302 kg/m³

Z celkového výskytu reziduí bolo využitých 87,51 % / From the total occurrence of residues has been utilized 87,51 %.

Komentár k tabuľkám/Table Annotation:**VYSVETLENIE POJMOV/Explanation:**

- **Mesačný pomer 2021/2020** – podiel špecifického množstva výskytu, alebo zhodnotenia a predaja, resp. ukladania na skládku a odkaliská (ton reziduí na tonu vyrobenej ocele) za hodnotený mesiac roka k reziduám za ten istý mesiac predchádzajúceho roka.
2021/2020 monthly ratio – ratio of a specific number of occurrences or recovery and sales, and/or deposition in a landfill and decanting plants (tons of residues per one ton of produced steel) for the evaluated month in the year to the residues for the same month in the previous year.
- **Pomer od začiatku roka 2021/2020** – podiel špecifického množstva výskytu, alebo zhodnotenia a predaja, resp. ukladania na skládku a odkaliská (ton reziduí na tonu vyrobenej ocele) od začiatku hodnoteného roka k špecifickým množstvám od začiatku predchádzajúceho roka.
Ratio since the beginning of the year 2021/2020 – ratio of a specific number of occurrences or recovery and sales, and/or deposition in a landfill and decanting plants (tons of residues per one ton of produced steel) since the beginning of the evaluated year to specific amounts since the beginning of the previous year.
- **Zostatok z predchádzajúceho obdobia:** celkové množstvo reziduí skladovaných na dočasných skladoch, resp. odkaliskách z predchádzajúceho obdobia.
Remainder from previous period: total amount of residues from the previous period still stored in temporary stocks or impoundments.
- **Výskyt:** vzniknuté množstvo technologických reziduí za uvedené časové obdobie.
Occurrence: Amount of technological residues produced in a given period.
- **Zhodnotenie v USSK:** reálne množstvo reziduí, ktoré sa zhodnotilo v hutníckom cykle USSK za uvedené časové obdobie.
Recovery in USSK: Real residues amount utilized in the metallurgical cycle of USSK in a given period.
- **Predaj:** reálne množstvo reziduí, ktoré sa za uvedené časové obdobie odpredalo externým odberateľom.
Selling: Real residues amount sold to external companies in a given period.
- **Ukladanie na skládky:** množstvo reziduí zneškodnených na skládkach USSK.
Disposal onto landfills: Residues amount disposed onto USSK's landfills.
- **Ukladanie na odkaliská:** množstvo reziduí uložených na odkaliskách konvertorových kalov za uvedené časové obdobie. Vzhľadom k tomu, že uložené reziduá sa po odsedimentovaní ťažia a následne zhodnocujú, odpredávajú resp. zneškodňujú na skládkach, je celé uložené množstvo reziduí premietnuté aj do skladovania.
Disposal in the impoundments: Amount of residues stored in the converter sludge impoundments in a given period. Considering that after sedimentation the stored residues is mined and further treated, sold or disposed onto the landfills, the whole stored quantity of residues is also reflected in the storage figures.
- **Skladovanie:** celkové množstvo reziduí uložených na dočasné sklady zásob.
Storage: Total amount of residues stored in temporary stocks.

Popis špecifických reziduí :

- **Vysokopecná troska** - skladované množstvo pozostáva zo štrku, granulátu a nespracovanej trosky
- **Konvertorový kal jemný** - skladované množstvo pozostáva z aktuálneho množstva uloženého reziduá na odkaliskách konvertorových kalov č. 1 - č. 4 a z množstva, ktoré sa po odsedimentovaní vytlačilo a dočasne sa skladuje pri linke PREMIXU.

Description of specific residues:

- **Blast furnace slag** - stored amount consists of gravel, granulate and unprocessed slag.
- **Fine converter sludge** - stored amount consists of current amount of residues in the converter sludge impoundments #1 - 4 and of amount mined after sedimentation and temporarily stored at the PREMIX-line.

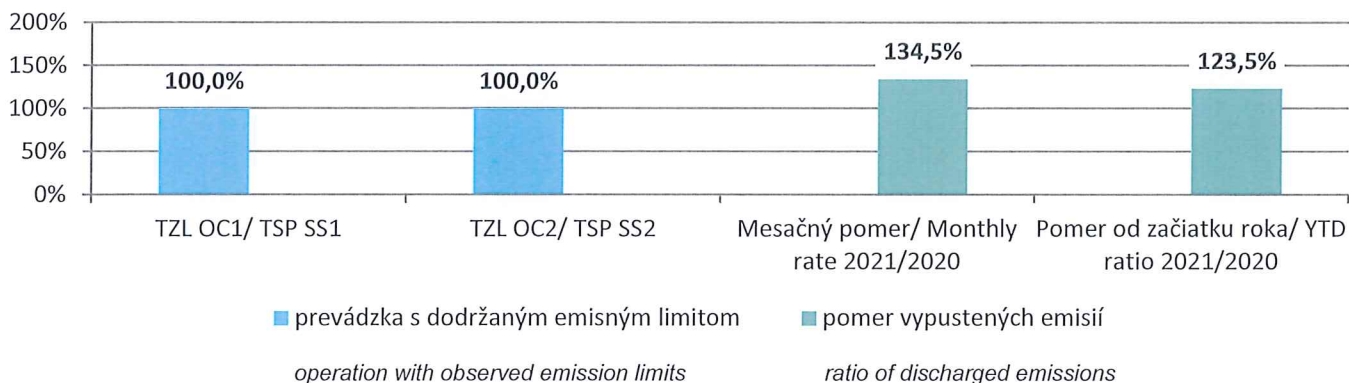
Výsledky externých oprávnených meraní emisií External Mandatory Air Monitoring Results

| Miesto merania Place of measurement | Znečisťujúca látka Pollutant | Emisný limit (mg/Nm ³) Emission limit | Nameraná hodnota (mg/Nm ³) Actual | Zhodnotenie Evaluation |
|---|---------------------------------|---|---|---|
| DZ VP/DP BF - SPI, funkčné skúšky/Sinter Belt # 1 (electrostatic and bag filter), AMS testing | funkčné skúšky AMS/AMS testing | - | - | realizované bez nezhôd realized no discrepancy |
| DZ VP/DP BF - Odlievareň VPI/ BF # 1 (bag filter) | NO _x | max 400 | < DL | súlad compliance |
| | SO ₂ | max 350 | max 57 | súlad compliance |
| | Sb+Sn+Cr+Mn+Cu+Pb+V+Zn | max 5 | max 0 | súlad compliance |
| DZ VP/DP BF - Odlievareň VP2/ BF # 2 (bag filter) | NO _x | max 400 | < DL | súlad compliance |
| | SO ₂ | max 350 | max 70 | súlad compliance |
| | Sb+Sn+Cr+Mn+Cu+Pb+V+Zn | max 5 | max 0 | súlad compliance |

Poznámka / Note:

DL - detekčný limit analyzátoru / Detection limit of the analyzer

Emisie z odprášenia OC1 a OC2/ TSP Emissions from SS1 and SS2



PROTOKOLY EMISNÝCH HODNÔT Z AMS DZ OCELIARENĚ PROTOCOLS OF EMISSION VALUES FROM DP STEELWORKS AMS

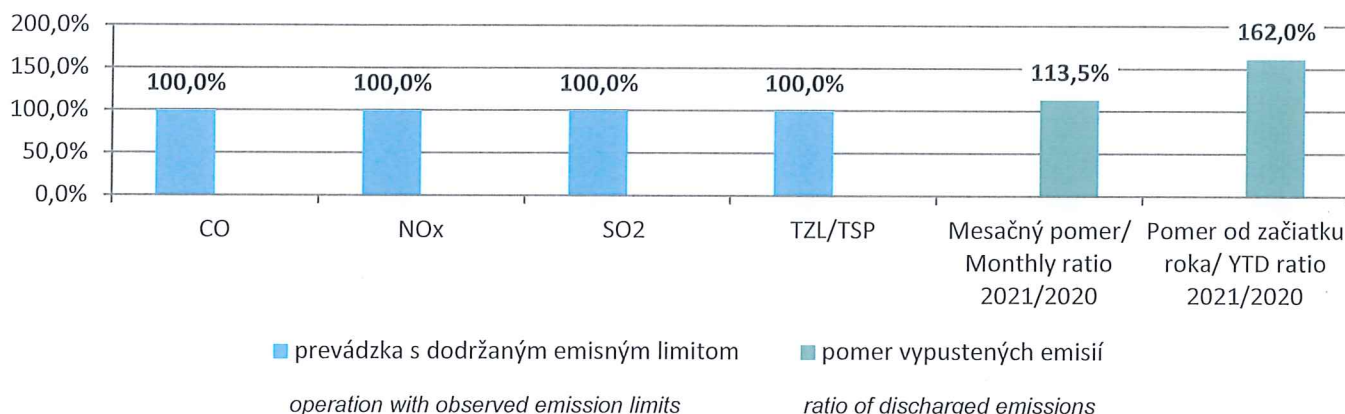
| Zariadenie Facility | ZL Pollutant | EL* (mg/m ³) | Počet prekročení EL Number of EL Exceedings | | Namerané množstvo ZL (kg) Measured Pollutant Amount | |
|--|-----------------|-----------------------------|--|-----|--|--|
| | | | SPH | PDH | Pri dodržanom EL október 2021 Observance of EL OCTOBER 2021 | Pri dodržanom EL október 2020 Observance of EL OCTOBER 2020 |
| SEKUNDÁRNE ODPRÁŠ. OC 1 Secondary ded. SS 1 | TZL/TSP | 15 | 0 | 0 | 1 257,3 | 521,0 |
| SEKUNDÁRNE ODPRÁŠ. OC 2 Secondary ded. SS 2 | TZL/TSP | 15 | 0 | 0 | 1 621,2 | 1 166,1 |
| | Suma | | 0 | 0 | 2 878,5 | 1 687,1 |

* - emisný limit podľa rozhodnutia Slovenskej inšpekcie ŽP, Inšpektorát ŽP Košice / the emission limit of pollution is specified by Slovak Environmental Inspection, branch Košice

Vysvetlivky / Comments:

- SPH - stredná polhodinová hodnota / half-hourly average value,
- PDH - priemerná denná hodnota / average daily value,
- Mesačný pomer / Monthly rate 2021/2020 – podiel vypustených špecifických emisií (kg emisií na tonu vyrobenej ocele) za hodnotený mesiac roka k vypusteným špecifickým emisiám za ten istý mesiac predchádzajúceho roka / the portion of discharged specified emissions (kilograms of emissions per 1 tone of liquied steel) for the evaluated month of the year to the discharged specific emissions for the same month of the previous year,
- Pomer od začiatku roka / YTD ratio 2021/2020 – podiel vypustených špecifických emisií (kg emisií na tonu vyrobenej ocele) od začiatku hodnoteného roka k vypusteným špecifickým emisiám od začiatku predchádzajúceho roka / the portion of discharged specified emissions (kilograms of emissions per 1 tone of liquied steel) from the beginning of the evaluated year to the discharged specific emissions from he beginning of the previous year.

Emisie zo spekacích pásov DZ VP/ Emissions from Sintering Belts



PROTOKOLY EMISNÝCH HODNÔT Z AMS DZ VYSOKÉ PECE – SPEKACIE PÁSY PROTOCOLS OF EMISSION VALUES FROM DP BLAST FURNACE AMS – SINTER BELTS

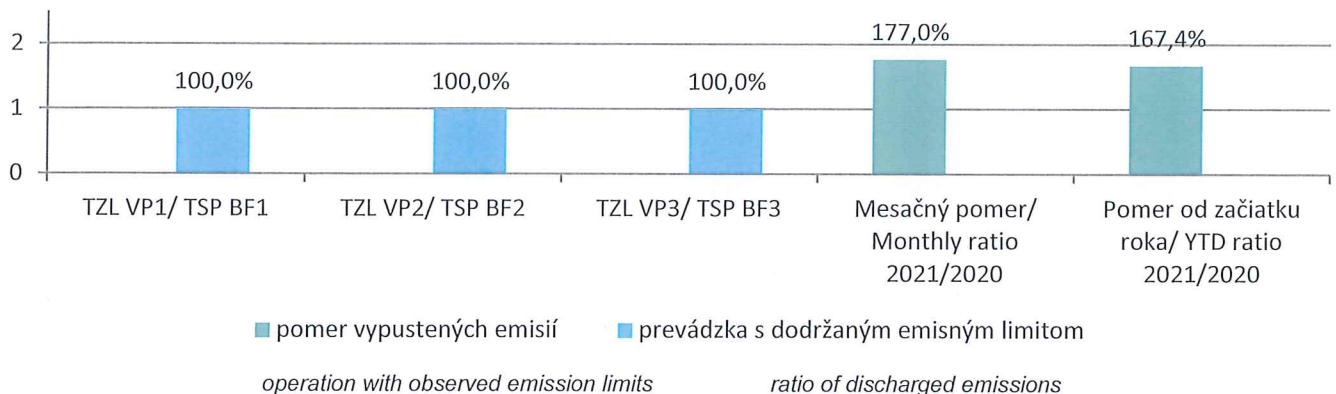
| Zariadenie Facility | ZL Pollu-tant | EL* (mg/m ³) | Počet prekročení EL Number of EL Exceedings | | Namerané množstvo ZL (kg) Measured Pollutant Amount | |
|---------------------------------------|------------------|-----------------------------|--|-----|--|--|
| | | | SPH | PDH | Pri dodržanom EL október 2021 Observance of EL OCTOBER 2021 | Pri dodržanom EL október 2020 Observance of EL OCTOBER 2020 |
| SPEKACÍ PÁS SP1 Sinter Belt SB1 | CO | 6000 | 0 | 0 | 1 432 758,9 | 544 257,6 |
| | NO _x | 400 | 0 | 0 | 55 631,0 | 21 657,7 |
| | SO ₂ | 495 | 0 | 0 | 22 529,0 | 11 558,9 |
| | TZL/TSP | 15 | 0 | 0 | 208,7 | 44,1 |
| SPEKACÍ PÁS SP2 Sinter Belt SB2 | CO | 6000 | 0 | 0 | 1 368 151,0 | 402 698,6 |
| | NO _x | 400 | 0 | 0 | 55 059,4 | 20 853,4 |
| | SO ₂ | 495 | 0 | 0 | 25 073,9 | 16 538,3 |
| | TZL/TSP | 15 | 0 | 0 | 62,8 | 89,6 |
| SPEKACÍ PÁS SP3 Sinter Belt SB3 | CO | 6000 | 0 | 0 | 1 347 016,1 | 1 164 073,7 |
| | NO _x | 400 | 0 | 0 | 53 447,1 | 47 673,7 |
| | SO ₂ | 495 | 0 | 0 | 20 367,6 | 29 096,6 |
| | TZL/TSP | 15 | 0 | 0 | 80,8 | 166,8 |
| SPEKACÍ PÁS SP4 Sinter Belt SB4 | CO | 6000 | 0 | 0 | 1 541 325,4 | 873 930,0 |
| | NO _x | 400 | 0 | 0 | 57 699,4 | 38 550,4 |
| | SO ₂ | 495 | 0 | 0 | 66 476,2 | 19 279,3 |
| | TZL/TSP | 15 | 0 | 0 | 272,9 | 154,6 |
| | Suma | | 0 | 0 | 6 046 160,2 | 3 190 623,3 |

*- emisný limit podľa rozhodnutia Slovenskej inšpekcie ŽP, Inšpektorát ŽP Košice / the emission limit of pollution is specified by Slovak Environmental Inspection, branch Košice

Vysvetlivky / Comments:

- **Mesačný pomer / Monthly rate 2021/2020** – podiel vypustených špecifických emisií (kg emisií na tonu vyrobeného aglomerátu) za hodnotený mesiac roka k vypusteným špecifickým emisiám za ten istý mesiac predchádzajúceho roka. / *the portion of discharged specified emissions (kilograms of emissions per 1 tone of 1 produced sinter) for the evaluated month of the year to the discharged specific emissions for the same month of the previous year*
- **Pomer od začiatku roka / YTD ratio 2021/2020** – podiel vypustených špecifických emisií (kg emisií na tonu vyrobeného aglomerátu) od začiatku hodnoteného roka k vypusteným špecifickým emisiám od začiatku predchádzajúceho roka / *the portion of discharged specified emissions (kilograms of emissions per 1 tone of produced sinter) from the beginning of the evaluated year to the discharged specific emissions from he beginning of the previous year.*

Emisie z odlievarní DZ VP / Emissions from BF Casthouses



PROTOKOLY EMISNÝCH HODNÔT Z AMS DZ VYSOKÉ PECE – ODLIEVÁRNE PROTOCOLS OF EMISSION VALUES FROM DP BLAST FURNACE AMS – CASTHOUSES

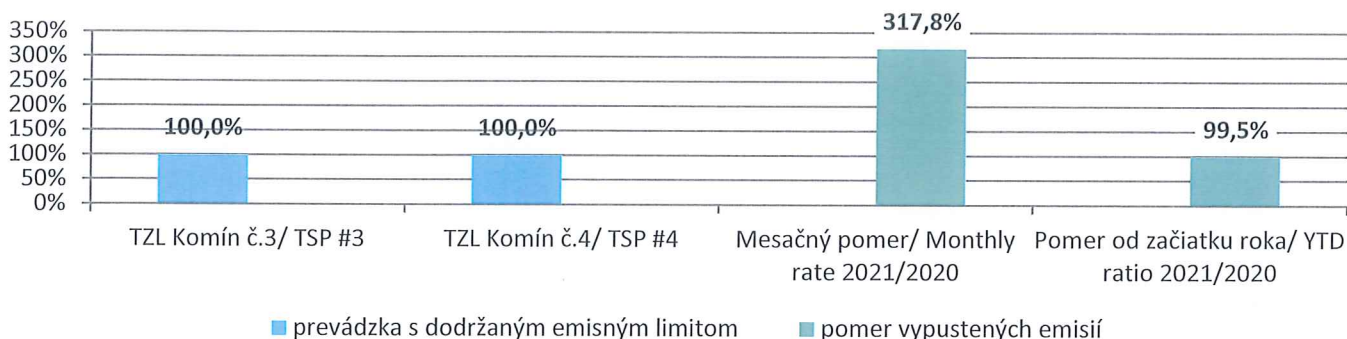
| Zariadenie Facility | ZL Pollutant | EL* (mg/m ³) | Počet prekročení EL Number of EL Exceedings | | Namerané množstvo ZL (kg) Measured Pollutant Amount | |
|----------------------------------|-----------------|-----------------------------|--|----------|--|--|
| | | | SPH | PDH | Pri dodržanom EL október 2021 Observance of EL OCTOBER 2021 | Pri dodržanom EL október 2020 Observance of EL OCTOBER 2020 |
| Odlievareň VP1 Casthouse BF 1 | TZL/TSP | 15 | 0 | 0 | 128,9 | 68,5 |
| Odlievareň VP2 Casthouse BF 2 | TZL/TSP | 15 | 0 | 0 | 550,4 | 379,4 |
| Odlievareň VP3 Casthouse BF 3 | TZL/TSP | 15 | 0 | 0 | 1 665,0 | 587,6 |
| Suma | | | 0 | 0 | 2 344,3 | 1 035,5 |

*- emisný limit podľa rozhodnutia Slovenskej inšpekcie ŽP, Inšpektorát ŽP Košice / *the emission limit of pollution is specified by Slovak Environmental Inspection, branch Košice*

Vysvetlivky/Comments:

- **Mesačný pomer / Monthly rate 2021/2020** – podiel vypustených špecifických emisií (kg emisií na tonu vyrobeného surového železa) za hodnotený mesiac roka k vypusteným špecifickým emisiám za ten istý mesiac predchádzajúceho roka. / *the portion of discharged specified emissions (kilograms of emissions per 1 tone of produced pig iron) for the evaluated month of the year to the discharged specific emissions for the same month of the previous year.*
- **Pomer od začiatku roka / YTD ratio 2021/2020** – podiel vypustených špecifických emisií (kg emisií na tonu vyrobeného surového železa) od začiatku hodnoteného roka k vypusteným špecifickým emisiám od začiatku predchádzajúceho roka / *the portion of discharged specified emissions (kilograms of emissions per 1 tone of produced pig iron) from the beginning of the evaluated year to the discharged specific emissions from he beginning of the previous year.*

Emisie TZL z vykurovania VKB3, komín č.3 a 4 / TSP COB #3 heating, stacks #3 and #4



PROTOKOLY EMISNÝCH HODNÔT Z AMS DZ KOKSOVNĀ PROTOCOLS OF EMISSION VALUES FROM DP COKERY AMS

| Zariadenie Facility | ZL Pollutant | EL* (mg/m ³) | Počet prekročení EL Number of EL Exceedings | | Namerané množstvo ZL (kg) Measured Pollutant Amount | |
|------------------------------------|-----------------|-----------------------------|--|-----|--|--|
| | | | SPH | PDH | Pri dodržanom EL október 2021 Observance of EL OCTOBER 2021 | Pri dodržanom EL október 2020 Observance of EL OCTOBER 2020 |
| VKB3 – Komín 3 COB #3, stack #3 | TZL/TSP | 100 | 0 | 0 | 1 621,2 | 582,8 |
| VKB3 – Komín 4 COB #3, stack #4 | TZL/TSP | 100 | 0 | 0 | 2 996,6 | 549,5 |
| | Suma | | 0 | 0 | 4 617,8 | 1 132,3 |

*- emisný limit podľa rozhodnutia Slovenskej inšpekcie ŽP, Inšpektorát ŽP Košice / the emission limit of pollution is specified by Slovak Environmental Inspection, branch Košice

Vysvetlivky/Comments:

- **Mesačný pomer / Monthly rate 2021/2020** – podiel vypustených špecifických emisií (kg emisií na tonu vyrobeného koksu) za hodnotený mesiac roka k vypusteným špecifickým emisiám za ten istý mesiac predchádzajúceho roka / the portion of discharged specified emissions (kilograms of emissions per 1 tone of produced coke) for the evaluated month of the year to the discharged specific emissions for the same month of the previous year.
- **Pomer od začiatku roka / YTD ratio 2021/2020** – podiel vypustených špecifických emisií (kg emisií na tonu vyrobeného koksu) od začiatku hodnoteného roka k vypusteným špecifickým emisiám od začiatku predchádzajúceho roka / the portion of discharged specified emissions (kilograms of emissions per 1 tone of produced coke) from the beginning of the evaluated year to the discharged specific emissions from the beginning of the previous year.

KOMENTÁR (REMARKS):

V priebehu hodnoteného mesiaca nedošlo k žiadnej ekologickej havárii a nebolo štátnou správou započaté konanie za porušenie legislatívy v oblasti životného prostredia.

During the evaluated month did not occur any ecological accident and state authorities didn't begin any hearing for legislation violation in the field of environment.

PRÍLOHY (ANNEXES):

Príloha č. 1 (mesačné protokoly emisných hodnôt AMS z odprášenia OC1 a OC2, spekacích pásov VP, odlievární DZ VP a koksárenskej batérie VKB3) / Annex No 1. (monthly protocols emission values AMS from SSI and SS2, Sintering Belts, BF Casthouses and Coke Battery No.3).

Mesačný protokol emisných hodnôt pre VP1 za: 10.2021

Prevádzkovateľ: U. S. Steel Košice, s.r.o.

Meracie miesto: VP1

| Vysoká pec | | |
|--|-----------|----------------------|
| ZL | PPH 30min | TZL |
| Jednotky pre PDH, PMH, EL | | [mg/m ³] |
| EL - Emisný limit | | 15 |
| I - Interval spoľahlivosti [% EL] | | 30 |
| N PPH ≤ 1,2.EL+I / >1,2.EL+I / > 2.EL+I | | 1 486/0/0 |
| N PDH ≤ EL + I / PDH > EL + I | | 31/0 |
| % PPH ≤ 1.2 EL+ I | | 100,0 |
| N PPH F / %PPH F (nepl.) | | 2/0,1 |
| N PPH Valid / N PPH E (náhr.) | | 1 486/2 |
| N PDH Valid / N PDH F / N PDH N | | 31/0/0 |
| c - priem. hm. koncent. ZL ≤ EL [mg/m ³ _{ns}] | | 0,4 |
| množstvo ZL ≤ EL [kg] | | 128,9 |
| Q Spalin ≤ EL [tis. Nm ³] | | 355 756,2 |
| c - priem. hm. koncent. ZL > EL [mg/m ³ _{ns}] | | 0,0 |
| množstvo ZL > EL [kg] | | 0,0 |
| Q Spalin > EL [tis. Nm ³] | | 0,0 |
| množstvo ZL (N PDH F > 10, nezist. údaje) [kg] | | 0,0 |
| Q Spalin (N PDH F > 10, nezist. údaje) [tis. Nm ³] | | 0,0 |

| Poč hodín za mesiac - ustálený chod : 744 | | | | | | PDH |
|---|-----|-------|-----|-----|------|----------------------|
| Stav: | Bez | Ust | Náb | ZmQ | Odst | TZL |
| Deň | - | ''' | N | Q | Z | [mg/m ³] |
| 1-10-21 | 0, | 48, | 0, | 0, | 0, | 0,31 |
| 2-10-21 | 0, | 48, | 0, | 0, | 0, | 0,38 |
| 3-10-21 | 0, | 48, | 0, | 0, | 0, | 0,33 |
| 4-10-21 | 0, | 48, | 0, | 0, | 0, | 0,33 |
| 5-10-21 | 0, | 48, | 0, | 0, | 0, | 0,36 |
| 6-10-21 | 0, | 48, | 0, | 0, | 0, | 0,25 |
| 7-10-21 | 0, | 48, | 0, | 0, | 0, | 0,48 |
| 8-10-21 | 0, | 48, | 0, | 0, | 0, | 0,46 |
| 9-10-21 | 0, | 48, | 0, | 0, | 0, | 0,33 |
| 10-10-21 | 0, | 48, | 0, | 0, | 0, | 0,34 |
| 11-10-21 | 0, | 48, | 0, | 0, | 0, | 0,17 |
| 12-10-21 | 0, | 48, | 0, | 0, | 0, | 0,26 |
| 13-10-21 | 0, | 48, | 0, | 0, | 0, | 0,27 |
| 14-10-21 | 0, | 48, | 0, | 0, | 0, | 0,16 |
| 15-10-21 | 0, | 48, | 0, | 0, | 0, | 0,37 |
| 16-10-21 | 0, | 48, | 0, | 0, | 0, | 0,30 |
| 17-10-21 | 0, | 48, | 0, | 0, | 0, | 0,29 |
| 18-10-21 | 0, | 48, | 0, | 0, | 0, | 0,55 |
| 19-10-21 | 0, | 48, | 0, | 0, | 0, | 0,53 |
| 20-10-21 | 0, | 48, | 0, | 0, | 0, | 0,46 |
| 21-10-21 | 0, | 48, | 0, | 0, | 0, | 0,29 |
| 22-10-21 | 0, | 48, | 0, | 0, | 0, | 0,22 |
| 23-10-21 | 0, | 48, | 0, | 0, | 0, | 0,36 |
| 24-10-21 | 0, | 48, | 0, | 0, | 0, | 0,44 |
| 25-10-21 | 0, | 48, | 0, | 0, | 0, | 0,29 |
| 26-10-21 | 0, | 48, | 0, | 0, | 0, | 0,46 |
| 27-10-21 | 0, | 48, | 0, | 0, | 0, | 0,46 |
| 28-10-21 | 0, | 48, | 0, | 0, | 0, | 0,35 |
| 29-10-21 | 0, | 48, | 0, | 0, | 0, | 0,33 |
| 30-10-21 | 0, | 48, | 0, | 0, | 0, | 0,36 |
| 31-10-21 | 0, | 48, | 0, | 0, | 0, | 0,39 |
| SUMA | 0, | 1488, | 0, | 0, | 0, | 0,35 |

| Označenie PDH, PMH | |
|--------------------|---|
| F | neplatná PDH (Počet planých PPH < 2/3 počtu PPH Ust.prevádz.) |
| N | nevýhodnotená PDH, PMH (Počet PPH Ustálenej prevádzky = 0) |
| | platná PDH, PMH |
| G | PDH>EL+I |

Mesačný protokol emisných hodnôt pre VP2 za: 10.2021

Prevádzkovateľ: U. S. Steel Košice, s.r.o.

Meracie miesto: VP2

| Vysoká pec | | |
|---|------------------------------------|----------------------|
| ZL | PPH 30min | TZL |
| Jednotky pre PDH, PMH, EL | | [mg/m ³] |
| EL - Emisný limit | | 15 |
| I - Interval spoľahlivosti [% EL] | | 30 |
| N PPH ≤ 1,2.EL+I / >1,2.EL+I / > 2.EL+I | | 1 488/0/0 |
| N PDH ≤ EL + I / PDH > EL + I | | 31/0 |
| % PPH ≤ 1.2 EL+ I | | 100,0 |
| N PPH F / %PPH F (nepl.) | | 0/0,0 |
| N PPH Valid / N PPH E (náhr.) | | 1 488/0 |
| N PDH Valid / N PDH F / N PDH N | | 31/0/0 |
| c - priem. hm. koncent. ZL ≤ EL | [mg/m ³ _{ns}] | 1,0 |
| množstvo ZL ≤ EL | [kg] | 550,4 |
| Q Spalin ≤ EL | [tis. Nm ³] | 541 805,8 |
| c - priem. hm. koncent. ZL > EL | [mg/m ³ _{ns}] | 0,0 |
| množstvo ZL > EL | [kg] | 0,0 |
| Q Spalin > EL | [tis. Nm ³] | 0,0 |
| množstvo ZL (N PDH F > 10, nezist. údaje) | [kg] | 0,0 |
| Q Spalin (N PDH F > 10, nezist. údaje) | [tis. Nm ³] | 0,0 |

| Poč hodín za mesiac - ustálený chod : 744 | | | | | | PDH |
|---|-----|-------|-----|-----|------|----------------------|
| Stav: | Bez | Ust | Náb | ZmQ | Odst | TZL |
| Deň | - | ''' | N | Q | Z | [mg/m ³] |
| 1-10-21 | 0, | 48, | 0, | 0, | 0, | 1,09 |
| 2-10-21 | 0, | 48, | 0, | 0, | 0, | 1,16 |
| 3-10-21 | 0, | 48, | 0, | 0, | 0, | 1,04 |
| 4-10-21 | 0, | 48, | 0, | 0, | 0, | 0,93 |
| 5-10-21 | 0, | 48, | 0, | 0, | 0, | 0,27 |
| 6-10-21 | 0, | 48, | 0, | 0, | 0, | 0,61 |
| 7-10-21 | 0, | 48, | 0, | 0, | 0, | 0,87 |
| 8-10-21 | 0, | 48, | 0, | 0, | 0, | 0,81 |
| 9-10-21 | 0, | 48, | 0, | 0, | 0, | 1,34 |
| 10-10-21 | 0, | 48, | 0, | 0, | 0, | 1,37 |
| 11-10-21 | 0, | 48, | 0, | 0, | 0, | 1,01 |
| 12-10-21 | 0, | 48, | 0, | 0, | 0, | 1,32 |
| 13-10-21 | 0, | 48, | 0, | 0, | 0, | 1,16 |
| 14-10-21 | 0, | 48, | 0, | 0, | 0, | 1,08 |
| 15-10-21 | 0, | 48, | 0, | 0, | 0, | 1,13 |
| 16-10-21 | 0, | 48, | 0, | 0, | 0, | 1,04 |
| 17-10-21 | 0, | 48, | 0, | 0, | 0, | 0,94 |
| 18-10-21 | 0, | 48, | 0, | 0, | 0, | 1,10 |
| 19-10-21 | 0, | 48, | 0, | 0, | 0, | 1,03 |
| 20-10-21 | 0, | 48, | 0, | 0, | 0, | 1,01 |
| 21-10-21 | 0, | 48, | 0, | 0, | 0, | 0,97 |
| 22-10-21 | 0, | 48, | 0, | 0, | 0, | 0,76 |
| 23-10-21 | 0, | 48, | 0, | 0, | 0, | 1,15 |
| 24-10-21 | 0, | 48, | 0, | 0, | 0, | 0,75 |
| 25-10-21 | 0, | 48, | 0, | 0, | 0, | 0,87 |
| 26-10-21 | 0, | 48, | 0, | 0, | 0, | 0,68 |
| 27-10-21 | 0, | 48, | 0, | 0, | 0, | 0,91 |
| 28-10-21 | 0, | 48, | 0, | 0, | 0, | 0,80 |
| 29-10-21 | 0, | 48, | 0, | 0, | 0, | 0,83 |
| 30-10-21 | 0, | 48, | 0, | 0, | 0, | 1,05 |
| 31-10-21 | 0, | 48, | 0, | 0, | 0, | 0,82 |
| SUMA | 0, | 1488, | 0, | 0, | 0, | 0,96 |

| Označenie PDH, PMH | |
|--------------------|--|
| F | neplatná PDH (Počet planých PPH < 2/3 počtu PPH Ust.prevádz.) |
| N | nevyhodnotená PDH, PMH (Počet PPH Ustálenej prevádzky = 0) |
| | platná PDH, PMH |
| G | PDH>EL+I |

Mesačný protokol emisných hodnôt pre VP3 za: 10.2021

Prevádzkovateľ: U. S. Steel Košice, s.r.o.

Meracie miesto: VP3

| Vysoká pec | | |
|--|-----------|----------------------|
| ZL | PPH 30min | TZL |
| Jednotky pre PDH, PMH, EL | | [mg/m ³] |
| EL - Emisný limit | | 15 |
| I - Interval spoľahlivosti [% EL] | | 30 |
| N PPH ≤ 1,2.EL+I / >1,2.EL+I / > 2.EL+I | | 1 464/0/0 |
| N PDH ≤ EL + I / PDH > EL + I | | 31/0 |
| % PPH ≤ 1.2 EL+ I | | 100,0 |
| N PPH F / %PPH F (nepl.) | | 0/0,0 |
| N PPH Valid / N PPH E (náhr.) | | 1 464/0 |
| N PDH Valid / N PDH F / N PDH N | | 31/0/0 |
| c - priem. hm. koncent. ZL ≤ EL [mg/m ³ _{ns}] | | 3,0 |
| množstvo ZL ≤ EL [kg] | | 1 665,0 |
| Q Spalin ≤ EL [tis. Nm ³] | | 555 561,9 |
| c - priem. hm. koncent. ZL > EL [mg/m ³ _{ns}] | | 0,0 |
| množstvo ZL > EL [kg] | | 0,0 |
| Q Spalin > EL [tis. Nm ³] | | 0,0 |
| množstvo ZL (N PDH F > 10, nezist. údaje) [kg] | | 0,0 |
| Q Spalin (N PDH F > 10, nezist. údaje) [tis. Nm ³] | | 0,0 |

| Poč hodín za mesiac - ustálený chod : 732 | | | | | | PDH |
|---|------------|--------------|------------|-----------|-----------|----------------------|
| Stav: | Bez | Ust | Náb | ZmQ | Odst | TZL |
| Deň | - | "" | N | Q | Z | [mg/m ³] |
| 1-10-21 | 0, | 48, | 0, | 0, | 0, | 3,42 |
| 2-10-21 | 0, | 48, | 0, | 0, | 0, | 2,03 |
| 3-10-21 | 4, | 43, | 0, | 0, | 1, | 2,51 |
| 4-10-21 | 1, | 41, | 6, | 0, | 0, | 3,53 |
| 5-10-21 | 0, | 48, | 0, | 0, | 0, | 2,65 |
| 6-10-21 | 0, | 48, | 0, | 0, | 0, | 1,97 |
| 7-10-21 | 0, | 48, | 0, | 0, | 0, | 3,23 |
| 8-10-21 | 0, | 48, | 0, | 0, | 0, | 3,61 |
| 9-10-21 | 0, | 48, | 0, | 0, | 0, | 3,66 |
| 10-10-21 | 0, | 48, | 0, | 0, | 0, | 3,05 |
| 11-10-21 | 5, | 36, | 6, | 0, | 1, | 0,68 |
| 12-10-21 | 0, | 48, | 0, | 0, | 0, | 0,70 |
| 13-10-21 | 0, | 48, | 0, | 0, | 0, | 3,02 |
| 14-10-21 | 0, | 48, | 0, | 0, | 0, | 4,13 |
| 15-10-21 | 0, | 48, | 0, | 0, | 0, | 4,18 |
| 16-10-21 | 0, | 48, | 0, | 0, | 0, | 3,93 |
| 17-10-21 | 0, | 48, | 0, | 0, | 0, | 2,95 |
| 18-10-21 | 0, | 48, | 0, | 0, | 0, | 2,85 |
| 19-10-21 | 0, | 48, | 0, | 0, | 0, | 2,60 |
| 20-10-21 | 0, | 48, | 0, | 0, | 0, | 3,67 |
| 21-10-21 | 0, | 48, | 0, | 0, | 0, | 2,99 |
| 22-10-21 | 0, | 48, | 0, | 0, | 0, | 2,88 |
| 23-10-21 | 0, | 48, | 0, | 0, | 0, | 3,30 |
| 24-10-21 | 0, | 48, | 0, | 0, | 0, | 2,65 |
| 25-10-21 | 0, | 48, | 0, | 0, | 0, | 3,52 |
| 26-10-21 | 0, | 48, | 0, | 0, | 0, | 2,65 |
| 27-10-21 | 0, | 48, | 0, | 0, | 0, | 2,24 |
| 28-10-21 | 0, | 48, | 0, | 0, | 0, | 2,18 |
| 29-10-21 | 0, | 48, | 0, | 0, | 0, | 3,93 |
| 30-10-21 | 0, | 48, | 0, | 0, | 0, | 2,59 |
| 31-10-21 | 0, | 48, | 0, | 0, | 0, | 2,22 |
| SUMA | 10, | 1464, | 12, | 0, | 2, | 2,89 |

| Označenie PDH, PMH | |
|--------------------|--|
| F | neplatná PDH (Počet planých PPH < 2/3 počtu PPH Ust.prevádz.) |
| N | nevyhodnotená PDH, PMH (Počet PPH Ustálenej prevádzky = 0) |
| | platná PDH, PMH |
| G | PDH>EL+I |

Mesačný protokol emisného monitorovania pre SP1 z:

10-2021

Prevádzkovateľ: U. S. Steel Košice, s.r.o.

Meracie miesto: Spekáci pás SP1

| Spekáci pás | | | | | | |
|---|-----------|-----------|-------------|-------------|-------------|-------------|
| ZL | SPH 30min | CO | NOx | SO2 | TZL | |
| Jednotky pre SPH, PDH, EL | | [mg/m3nr] | [mg/m3] | [mg/m3] | [mg/m3] | |
| EL - Emisný limit | | 6000 | 400 | 495 | 15 | |
| I [% EL] | | 10 | 20 | 20 | 30 | |
| N SPH < EL+I / >1,2.EL+I / > 2.EL+I | | 976/0/0 | 976/0/0 | 976/0/0 | 978/0/0 | |
| N PDH < EL + I / PDH > EL + I | | 30/0 | 30/0 | 30/0 | 30/0 | |
| % SPH ≤ 1.2 EL+ I | | 100,0 | 100,0 | 100,0 | 100,0 | |
| N SPH F / %SPH F (nepl.) | | 9/0,9 | 9/0,9 | 9/0,9 | 7/0,7 | |
| N SPH Valid / N SPH E (náhr.) | | 976/0 | 976/0 | 976/0 | 978/0 | |
| N PDH Valid / N PDH F / N PDH N | | 30/0/1 | 30/0/1 | 30/0/1 | 30/0/1 | |
| c - priem. hm. koncent. ZL ≤ EL | | [mg/m3ns] | 5225,9 | 202,9 | 82,2 | 0,8 |
| množstvo ZL ≤ EL | | [kg] | 1 432 758,9 | 55 631,0 | 22 529,0 | 208,7 |
| Q Spalín ≤ EL | | [m3ns] | 274 165 725 | 274 165 725 | 274 165 725 | 274 165 725 |
| c - priem. hm. koncent. ZL > EL | | [mg/m3ns] | 0,0 | 0,0 | 0,0 | 0,0 |
| množstvo ZL > EL | | [kg] | 0,0 | 0,0 | 0,0 | 0,0 |
| Q Spalín > EL | | [m3ns] | 0 | 0 | 0 | 0 |
| množstvo ZL (N PDH F > 10, nezist. údaje) | | [kg] | 0,0 | 0,0 | 0,0 | 0,0 |
| Q Spalín (N PDH F > 10, nezist. údaje) | | [m3ns] | 0 | 0 | 0 | 0 |

| Poč hodín za mesiac - ustálený chod : | | | | | | PDH - priemerné denné hodnoty | | | |
|---------------------------------------|-------------|--------------|--------------|------------|-------------|-------------------------------|--------------|-------------|------------|
| Stav: | Bez | Ust | Náb | ZmQ | Odst | CO | NOx | SO2 | TZL |
| Deň | - | "" | N | Q | Z | [mg/m3nr] | [mg/m3] | [mg/m3] | [mg/m3] |
| 1-10-21 | 12,5 | 6,0 | 5,5 | | 0,0 | 2 415,5 | 159,7 | 0,0 | 0,2 |
| 2-10-21 | 0,0 | 22,5 | 0,0 | | 1,5 | 2 498,7 | 162,8 | 80,4 | 0,2 |
| 3-10-21 | 0,0 | 19,0 | 1,5 | | 3,5 | 2 721,3 | 177,8 | 152,2 | 0,6 |
| 4-10-21 | 0,0 | 11,0 | 8,0 | | 5,0 | 2 754,1 | 198,2 | 131,5 | 0,8 |
| 5-10-21 | 1,5 | 15,5 | 4,0 | | 3,0 | 2 620,0 | 197,7 | 108,8 | 0,5 |
| 6-10-21 | 0,0 | 22,0 | 1,0 | | 1,0 | 2 816,1 | 201,1 | 87,3 | 0,8 |
| 7-10-21 | 0,0 | 22,5 | 0,0 | | 1,5 | 2 627,5 | 206,2 | 55,4 | 1,2 |
| 8-10-21 | 0,0 | 17,5 | 4,0 | | 2,5 | 3 121,2 | 204,8 | 97,4 | 1,3 |
| 9-10-21 | 0,0 | 23,0 | 0,0 | | 1,0 | 3 407,1 | 229,2 | 65,9 | 2,2 |
| 10-10-21 | 1,5 | 18,5 | 1,5 | | 2,5 | 3 027,9 | 215,6 | 30,9 | 1,3 |
| 11-10-21 | 18,5 | 0,0 | 5,5 | | 0,0 | 0,0 N | 0,0 N | 0,0 N | 0,0 N |
| 12-10-21 | 0,0 | 23,5 | 0,5 | | 0,0 | 2 973,5 | 253,9 | 24,1 | 0,3 |
| 13-10-21 | 1,5 | 18,5 | 1,0 | | 3,0 | 2 900,1 | 232,2 | 26,6 | 0,3 |
| 14-10-21 | 0,5 | 19,0 | 2,0 | | 2,5 | 2 897,3 | 238,4 | 11,5 | 0,9 |
| 15-10-21 | 0,0 | 15,0 | 7,5 | | 1,5 | 2 851,4 | 233,5 | 20,0 | 0,8 |
| 16-10-21 | 0,0 | 23,0 | 0,0 | | 1,0 | 2 816,3 | 238,2 | 12,6 | 1,1 |
| 17-10-21 | 1,0 | 17,5 | 1,0 | | 4,5 | 2 724,6 | 185,2 | 109,1 | 1,0 |
| 18-10-21 | 8,0 | 1,0 | 14,0 | | 1,0 | 2 686,3 | 204,7 | 0,9 | 1,5 |
| 19-10-21 | 19,5 | 1,5 | 2,0 | | 1,0 | 2 685,9 | 210,8 | 1,8 | 0,0 |
| 20-10-21 | 0,0 | 20,5 | 3,0 | | 0,5 | 2 728,9 | 217,9 | 41,4 | 0,4 |
| 21-10-21 | 0,0 | 16,5 | 5,0 | | 2,5 | 2 560,1 | 211,2 | 33,4 | 0,8 |
| 22-10-21 | 1,0 | 15,0 | 6,0 | | 2,0 | 2 771,8 | 179,9 | 180,8 | 0,8 |
| 23-10-21 | 4,5 | 8,5 | 9,5 | | 1,5 | 2 929,8 | 232,2 | 162,5 | 0,8 |
| 24-10-21 | 0,0 | 23,0 | 0,0 | | 1,0 | 2 978,3 | 245,3 | 85,7 | 0,7 |
| 25-10-21 | 0,0 | 22,0 | 0,0 | | 2,0 | 3 090,8 | 257,3 | 39,7 | 1,1 |
| 26-10-21 | 0,5 | 12,5 | 7,5 | | 3,5 | 2 840,8 | 216,0 | 94,5 | 0,9 |
| 27-10-21 | 0,0 | 19,5 | 3,5 | | 1,0 | 2 951,2 | 216,7 | 195,0 | 0,5 |
| 28-10-21 | 1,0 | 9,0 | 11,0 | | 3,0 | 2 967,8 | 227,7 | 226,3 | 0,6 |
| 29-10-21 | 0,0 | 19,0 | 0,0 | | 5,0 | 2 952,0 | 214,6 | 158,3 | 0,8 |
| 30-10-21 | 10,5 | 9,0 | 1,5 | | 3,0 | 2 882,9 | 196,0 | 60,4 | 0,7 |
| 31-10-21 | 0,0 | 18,0 | 3,0 | | 3,0 | 2 734,9 | 202,0 | 102,1 | 0,8 |
| SUMA | 82,0 | 489,0 | 111,0 | 0,0 | 62,0 | 2 827,8 | 212,2 | 79,9 | 0,8 |

| Označenie PDH, PMH | |
|--------------------|--|
| F | neplatná PDH (Počet planých SPH < 2/3 počtu SPH Ustálenej prevádzky) |
| N | nevyhodnotená PDH, PMH (Počet SPH Ustálenej prevádzky = 0) |
| | platná PDH, PMH |
| G | PDH>EL+I |

Mesačný protokol emisného monitorovania pre SP2 z:

10-2021

Prevádzkovateľ: U. S. Steel Košice, s.r.o.

Meracie miesto: Spekáci pás SP2

| Spekáci pás | | | | | | |
|---|-----------|-----------|-------------|-------------|-------------|-------------|
| ZL | SPH 30min | CO | NOx | SO2 | TZL | |
| Jednotky pre SPH, PDH, EL | | [mg/m3nr] | [mg/m3] | [mg/m3] | [mg/m3] | |
| EL - Emisný limit | | 6000 | 400 | 495 | 15 | |
| I [% EL] | | 10 | 20 | 20 | 30 | |
| N SPH < EL+I / >1,2.EL+I / > 2.EL+I | | 1192/0/0 | 1192/0/0 | 1192/0/0 | 1200/0/0 | |
| N PDH < EL + I / PDH > EL + I | | 31/0 | 31/0 | 31/0 | 31/0 | |
| % SPH ≤ 1,2 EL+I | | 100,0 | 100,0 | 100,0 | 100,0 | |
| N SPH F / %SPH F (nepl.) | | 23/1,9 | 23/1,9 | 23/1,9 | 15/1,2 | |
| N SPH Valid / N SPH E (náhr.) | | 1192/0 | 1192/0 | 1192/0 | 1200/0 | |
| N PDH Valid / N PDH F / N PDH N | | 31/0/0 | 31/0/0 | 31/0/0 | 31/0/0 | |
| c - priem. hm. koncentrácia ZL < EL | | [mg/m3ns] | 3998,3 | 160,9 | 73,3 | 0,2 |
| množstvo ZL < EL | | [kg] | 1 368 151,0 | 55 059,4 | 25 073,9 | 62,8 |
| Q Spalín < EL | | [m3ns] | 342 186 933 | 342 186 933 | 342 186 933 | 342 186 933 |
| c - priem. hm. koncentrácia ZL > EL | | [mg/m3ns] | 0,0 | 0,0 | 0,0 | 0,0 |
| množstvo ZL > EL | | [kg] | 0,0 | 0,0 | 0,0 | 0,0 |
| Q Spalín > EL | | [m3ns] | 0 | 0 | 0 | 0 |
| množstvo ZL (N PDH F > 10, nezist. údaje) | | [kg] | 0,0 | 0,0 | 0,0 | 0,0 |
| Q Spalín (N PDH F > 10, nezist. údaje) | | [m3ns] | 0 | 0 | 0 | 0 |

| Počet hodín za mesiac - ustálený chod : | | | | | | PDH - priemerné denné hodnoty | | | |
|---|------|-------|------|-----|------|-------------------------------|---------|---------|---------|
| Stav: | Bez | Ust | Náb | ZmQ | Odst | CO | NOx | SO2 | TZL |
| Deň | - | ''' | N | Q | Z | [mg/m3nr] | [mg/m3] | [mg/m3] | [mg/m3] |
| 1-10-21 | 0,0 | 12,5 | 9,5 | 0,0 | 2,0 | 2 459,8 | 142,5 | 64,6 | 0,1 |
| 2-10-21 | 0,0 | 23,5 | 0,0 | 0,0 | 0,5 | 2 576,0 | 145,0 | 146,6 | 0,1 |
| 3-10-21 | 4,0 | 12,5 | 6,0 | 0,0 | 1,5 | 2 639,5 | 124,6 | 159,0 | 0,1 |
| 4-10-21 | 1,5 | 11,0 | 10,0 | 0,0 | 1,5 | 2 486,2 | 125,4 | 140,6 | 0,1 |
| 5-10-21 | 0,0 | 16,5 | 5,5 | 0,0 | 2,0 | 2 353,1 | 125,3 | 84,8 | 0,1 |
| 6-10-21 | 0,0 | 21,0 | 1,5 | 0,0 | 1,5 | 2 725,9 | 128,0 | 91,1 | 0,1 |
| 7-10-21 | 0,0 | 24,0 | 0,0 | 0,0 | 0,0 | 2 738,0 | 147,1 | 96,4 | 0,1 |
| 8-10-21 | 18,0 | 2,0 | 1,0 | 0,0 | 3,0 | 2 974,5 | 137,4 | 163,3 | 0,1 |
| 9-10-21 | 0,0 | 21,0 | 1,5 | 0,0 | 1,5 | 3 414,0 | 193,8 | 97,5 | 0,3 |
| 10-10-21 | 0,0 | 24,0 | 0,0 | 0,0 | 0,0 | 3 014,5 | 182,2 | 105,1 | 0,4 |
| 11-10-21 | 5,0 | 16,5 | 0,5 | 0,0 | 2,0 | 2 706,0 | 164,6 | 87,9 | 0,1 |
| 12-10-21 | 0,0 | 22,0 | 0,5 | 0,0 | 1,5 | 3 090,6 | 205,0 | 90,4 | 0,2 |
| 13-10-21 | 1,5 | 18,0 | 1,0 | 0,0 | 3,5 | 2 898,3 | 203,0 | 71,6 | 0,2 |
| 14-10-21 | 1,5 | 17,0 | 2,0 | 0,0 | 3,5 | 3 192,4 | 203,9 | 27,5 | 0,1 |
| 15-10-21 | 0,0 | 22,0 | 0,0 | 0,0 | 2,0 | 3 008,7 | 181,3 | 61,1 | 0,1 |
| 16-10-21 | 0,0 | 23,0 | 0,0 | 0,0 | 1,0 | 3 009,3 | 185,2 | 84,9 | 0,3 |
| 17-10-21 | 0,0 | 23,5 | 0,0 | 0,0 | 0,5 | 2 681,5 | 149,2 | 147,5 | 0,2 |
| 18-10-21 | 0,0 | 23,0 | 0,0 | 0,0 | 1,0 | 2 901,4 | 169,7 | 41,6 | 0,3 |
| 19-10-21 | 4,0 | 18,0 | 0,5 | 0,0 | 1,5 | 2 848,5 | 172,3 | 74,1 | 0,1 |
| 20-10-21 | 2,5 | 19,5 | 0,0 | 0,0 | 2,0 | 2 768,5 | 171,0 | 24,5 | 0,2 |
| 21-10-21 | 2,5 | 15,0 | 5,5 | 0,0 | 1,0 | 2 570,3 | 164,6 | 63,9 | 0,1 |
| 22-10-21 | 0,0 | 24,0 | 0,0 | 0,0 | 0,0 | 2 458,1 | 132,6 | 98,6 | 0,1 |
| 23-10-21 | 0,0 | 22,5 | 0,0 | 0,0 | 1,5 | 2 657,4 | 151,5 | 92,5 | 0,2 |
| 24-10-21 | 0,0 | 23,0 | 0,0 | 0,0 | 1,0 | 2 947,1 | 169,1 | 85,7 | 0,3 |
| 25-10-21 | 0,0 | 21,5 | 0,0 | 0,0 | 2,5 | 2 842,6 | 173,9 | 42,7 | 0,2 |
| 26-10-21 | 0,0 | 22,0 | 0,0 | 0,0 | 2,0 | 2 746,0 | 165,1 | 32,3 | 0,3 |
| 27-10-21 | 0,0 | 23,0 | 0,0 | 0,0 | 1,0 | 2 852,1 | 191,6 | 13,5 | 0,1 |
| 28-10-21 | 7,5 | 13,0 | 0,5 | 0,0 | 3,0 | 2 724,1 | 175,6 | 46,0 | 0,1 |
| 29-10-21 | 0,0 | 22,5 | 0,0 | 0,0 | 1,5 | 2 838,1 | 186,7 | 49,8 | 0,3 |
| 30-10-21 | 0,0 | 23,5 | 0,5 | 0,0 | 0,0 | 2 881,4 | 182,6 | 5,4 | 0,4 |
| 31-10-21 | 0,5 | 19,5 | 0,5 | 0,0 | 3,5 | 2 746,6 | 179,0 | 10,7 | 0,4 |
| SUMA | 48,5 | 600,0 | 46,5 | 0,0 | 49,0 | 2 798,4 | 165,4 | 77,5 | 0,2 |

| Označenie PDH, PMH | |
|--------------------|---|
| F | neplatná PDH (Počet planých SPH < 2/3 počtu SPH Ustálenej prevádzky) |
| N | nevyhodnotená PDH, PMH (Počet SPH Ustálenej prevádzky = 0) |
| | platná PDH, PMH |
| G | PDH>EL+I |

Mesačný protokol emisného monitorovania pre SP3 z:

10-2021

Prevádzkovateľ: U. S. Steel Košice, s.r.o.

Meracie miesto: Spekáci pás SP3

| Spekáci pás | | | | | | |
|---|-----------|-----------|-------------|-------------|-------------|-------------|
| ZL | SPH 30min | CO | NOx | SO2 | TZL | |
| Jednotky pre SPH, PDH, EL | | [mg/m3nr] | [mg/m3] | [mg/m3] | [mg/m3] | |
| EL - Emisný limit | | 6000 | 400 | 495 | 15 | |
| I | [% EL] | 10 | 20 | 20 | 30 | |
| N SPH < EL+I / > 1,2.EL+I / > 2.EL+I | | 1060/0/0 | 1035/0/0 | 1035/0/0 | 1066/0/0 | |
| N PDH < EL + I / PDH > EL + I | | 30/0 | 28/0 | 28/0 | 30/0 | |
| % SPH ≤ 1.2 EL+I | | 100,0 | 100,0 | 100,0 | 100,0 | |
| N SPH F / %SPH F (nepl.) | | 11/1,0 | 36/3,4 | 36/3,4 | 5/0,5 | |
| N SPH Valid / N SPH E (náhr.) | | 1060/84 | 1035/0 | 1035/0 | 1066/1 | |
| N PDH Valid / N PDH F / N PDH N | | 30/0/1 | 28/2/1 | 28/2/1 | 30/0/1 | |
| c - priem. hm. koncent. ZL ≤ EL | | [mg/m3ns] | 3736,1 | 148,2 | 56,5 | 0,2 |
| množstvo ZL ≤ EL | | [kg] | 1 347 016,1 | 53 447,1 | 20 367,6 | 80,8 |
| Q Spalin ≤ EL | | [m3ns] | 360 540 786 | 360 540 786 | 360 540 786 | 360 540 786 |
| c - priem. hm. koncent. ZL > EL | | [mg/m3ns] | 0,0 | 0,0 | 0,0 | 0,0 |
| množstvo ZL > EL | | [kg] | 0,0 | 0,0 | 0,0 | 0,0 |
| Q Spalin > EL | | [m3ns] | 0 | 0 | 0 | 0 |
| množstvo ZL (N PDH F > 10, nezist. údaje) | | [kg] | 0,0 | 0,0 | 0,0 | 0,0 |
| Q Spalin (N PDH F > 10, nezist. údaje) | | [m3ns] | 0 | 0 | 0 | 0 |

| Poč hodín za mesiac - ustálený chod : | | | | | | 533,5 | | | | PDH - priemerné denné hodnoty | | | |
|---------------------------------------|-------------|--------------|--------------|------------|-------------|----------------|--------------|-------------|------------|-------------------------------|--|--|--|
| Stav: | Bez | Ust | Náb | ZmQ | Odst | CO | NOx | SO2 | TZL | | | | |
| Deň | - | "" | N | Q | Z | [mg/m3nr] | [mg/m3] | [mg/m3] | [mg/m3] | | | | |
| 1-10-21 | 0,0 | 11,5 | 11,0 | | 1,5 | 3 039,7 | 161,6 | 90,8 | 0,2 | | | | |
| 2-10-21 | 0,0 | 24,0 | 0,0 | | 0,0 | 3 109,6 | 139,1 | 128,0 | 0,1 | | | | |
| 3-10-21 | 0,0 | 18,5 | 4,5 | | 1,0 | 3 168,4 | 128,6 | 170,9 | 0,2 | | | | |
| 4-10-21 | 21,0 | 0,0 | 3,0 | | 0,0 | 0,0 N | 0,0 N | 0,0 N | 0,0 N | | | | |
| 5-10-21 | 0,0 | 9,5 | 12,0 | | 2,5 | 3 245,2 | 160,7 | 124,8 | 0,1 | | | | |
| 6-10-21 | 0,0 | 17,0 | 6,0 | | 1,0 | 3 124,6 | 150,5 | 90,9 | 0,2 | | | | |
| 7-10-21 | 0,0 | 24,0 | 0,0 | | 0,0 | 3 240,0 | 155,8 | 86,7 | 0,1 | | | | |
| 8-10-21 | 0,0 | 15,5 | 6,5 | | 2,0 | 3 208,6 | 152,7 | 87,0 | 0,2 | | | | |
| 9-10-21 | 0,0 | 18,0 | 6,0 | | 0,0 | 3 651,6 | 167,1 | 41,1 | 0,2 | | | | |
| 10-10-21 | 0,0 | 23,5 | 0,0 | | 0,5 | 3 438,2 | 161,6 | 47,9 | 0,2 | | | | |
| 11-10-21 | 0,0 | 23,5 | 0,0 | | 0,5 | 3 155,5 | 155,0 | 59,5 | 0,2 | | | | |
| 12-10-21 | 0,0 | 23,0 | 0,0 | | 1,0 | 3 259,2 | 149,1 | 79,1 | 0,2 | | | | |
| 13-10-21 | 2,0 | 17,0 | 4,0 | | 1,0 | 3 272,2 | 139,6 | 49,3 | 0,3 | | | | |
| 14-10-21 | 0,5 | 16,0 | 4,0 | | 3,5 | 3 272,0 | 121,8 | 27,1 | 0,2 | | | | |
| 15-10-21 | 0,0 | 13,5 | 9,5 | | 1,0 | 3 292,0 | 149,2 | 4,2 | 0,3 | | | | |
| 16-10-21 | 0,0 | 22,5 | 0,0 | | 1,5 | 3 238,2 | 158,7 F | 1,1 F | 0,2 | | | | |
| 17-10-21 | 0,0 | 23,0 | 0,0 | | 1,0 | 3 157,8 | 143,4 | 12,4 | 0,3 | | | | |
| 18-10-21 | 0,0 | 18,0 | 6,0 | | 0,0 | 3 040,5 | 135,6 | 32,0 | 0,3 | | | | |
| 19-10-21 | 0,0 | 24,0 | 0,0 | | 0,0 | 2 793,4 | 139,5 F | 2,2 F | 0,3 | | | | |
| 20-10-21 | 0,0 | 23,5 | 0,0 | | 0,5 | 2 667,6 | 137,0 | 22,0 | 0,2 | | | | |
| 21-10-21 | 0,0 | 22,0 | 0,5 | | 1,5 | 2 581,2 | 142,5 | 21,4 | 0,2 | | | | |
| 22-10-21 | 2,0 | 16,0 | 5,0 | | 1,0 | 2 705,9 | 124,1 | 58,6 | 0,2 | | | | |
| 23-10-21 | 11,0 | 2,5 | 9,5 | | 1,0 | 2 623,2 | 135,4 | 55,8 | 0,3 | | | | |
| 24-10-21 | 0,0 | 17,5 | 5,0 | | 1,5 | 2 841,9 | 150,5 | 19,4 | 0,3 | | | | |
| 25-10-21 | 0,0 | 11,5 | 10,0 | | 2,5 | 3 025,3 | 168,1 | 17,0 | 0,4 | | | | |
| 26-10-21 | 2,0 | 11,0 | 7,5 | | 3,5 | 2 610,0 | 152,0 | 12,9 | 0,3 | | | | |
| 27-10-21 | 0,0 | 23,0 | 0,0 | | 1,0 | 2 780,0 | 156,7 | 29,0 | 0,3 | | | | |
| 28-10-21 | 1,5 | 13,5 | 6,0 | | 3,0 | 2 795,0 | 154,6 | 15,7 | 0,2 | | | | |
| 29-10-21 | 6,5 | 15,5 | 0,5 | | 1,5 | 3 006,5 | 183,5 | 91,1 | 0,3 | | | | |
| 30-10-21 | 2,5 | 17,5 | 0,5 | | 3,5 | 3 111,8 | 204,0 | 73,8 | 0,2 | | | | |
| 31-10-21 | 0,0 | 18,0 | 2,0 | | 4,0 | 3 054,2 | 212,7 | 34,6 | 0,2 | | | | |
| SUMA | 49,0 | 533,5 | 119,5 | 0,0 | 42,0 | 3 050,3 | 153,3 | 56,5 | 0,2 | | | | |

| Označenie PDH, PMH | |
|--------------------|--|
| F | neplatná PDH (Počet planých SPH < 2/3 počtu SPH Ustálenej prevádzky) |
| N | nevýhodnotená PDH, PMH (Počet SPH Ustálenej prevádzky = 0) |
| | platná PDH, PMH |
| G | PDH>EL+I |

Mesačný protokol emisného monitorovania pre SP4 z:

10-2021

Prevádzkovateľ: U. S. Steel Košice, s.r.o.

Meracie miesto: Spekáci pás SP4

| Spekáci pás | | | | | | |
|---|-----------|-----------|-------------|-------------|-------------|-------------|
| ZL | SPH 30min | CO | NOx | SO2 | TZL | |
| Jednotky pre SPH, PDH, EL | | [mg/m3nr] | [mg/m3] | [mg/m3] | [mg/m3] | |
| EL - Emisný limit | | 6000 | 400 | 495 | 15 | |
| I | [% EL] | 10 | 20 | 20 | 30 | |
| N SPH < EL+I / >1,2.EL+I / > 2.EL+I | | 1251/0/0 | 1251/0/0 | 1251/0/0 | 1253/0/0 | |
| N PDH < EL + I / PDH > EL + I | | 31/0 | 31/0 | 31/0 | 31/0 | |
| % SPH ≤ 1.2 EL+ I | | 100,0 | 100,0 | 100,0 | 100,0 | |
| N SPH F / %SPH F (nepl.) | | 5/0,4 | 5/0,4 | 5/0,4 | 3/0,2 | |
| N SPH Valid / N SPH E (náhr.) | | 1251/0 | 1251/0 | 1251/0 | 1253/0 | |
| N PDH Valid / N PDH F / N PDH N | | 31/0/0 | 31/0/0 | 31/0/0 | 31/0/0 | |
| c - priem. hm. koncentr. ZL ≤ EL | | [mg/m3ns] | 5364,6 | 200,8 | 231,4 | 0,9 |
| množstvo ZL ≤ EL | | [kg] | 1 541 325,4 | 57 699,4 | 66 476,2 | 272,9 |
| Q Spalín ≤ EL | | [m3ns] | 287 314 626 | 287 314 626 | 287 314 626 | 287 314 626 |
| c - priem. hm. koncentr. ZL > EL | | [mg/m3ns] | 0,0 | 0,0 | 0,0 | 0,0 |
| množstvo ZL > EL | | [kg] | 0,0 | 0,0 | 0,0 | 0,0 |
| Q Spalín > EL | | [m3ns] | 0 | 0 | 0 | 0 |
| množstvo ZL (N PDH F > 10, nezist. údaje) | | [kg] | 0,0 | 0,0 | 0,0 | 0,0 |
| Q Spalín (N PDH F > 10, nezist. údaje) | | [m3ns] | 0 | 0 | 0 | 0 |

| Poč hodín za mesiac - ustálený chod : | | | | | | PDH - priemerné denné hodnoty | | | |
|---------------------------------------|-------------|--------------|-------------|------------|-------------|-------------------------------|--------------|--------------|------------|
| Stav: | Bez | Ust | Náb | ZmQ | Odst | CO | NOx | SO2 | TZL |
| Deň | - | "" | N | Q | Z | [mg/m3nr] | [mg/m3] | [mg/m3] | [mg/m3] |
| 1-10-21 | 0,0 | 22,5 | 0,0 | | 1,5 | 2 707,3 | 203,7 | 202,9 | 0,8 |
| 2-10-21 | 0,0 | 24,0 | 0,0 | | 0,0 | 2 960,1 | 187,5 | 315,4 | 0,8 |
| 3-10-21 | 0,0 | 21,0 | 0,5 | | 2,5 | 2 901,3 | 177,5 | 330,2 | 0,6 |
| 4-10-21 | 0,5 | 20,0 | 1,0 | | 2,5 | 3 200,0 | 209,1 | 356,4 | 0,8 |
| 5-10-21 | 10,5 | 9,5 | 1,5 | | 2,5 | 2 798,0 | 196,1 | 263,0 | 0,9 |
| 6-10-21 | 0,0 | 21,5 | 0,0 | | 2,5 | 3 014,5 | 188,6 | 360,5 | 0,9 |
| 7-10-21 | 1,0 | 19,5 | 0,5 | | 3,0 | 2 869,8 | 195,7 | 326,1 | 1,0 |
| 8-10-21 | 0,0 | 21,5 | 0,0 | | 2,5 | 3 328,0 | 225,5 | 299,9 | 1,3 |
| 9-10-21 | 0,0 | 23,0 | 0,0 | | 1,0 | 3 973,9 | 237,6 | 280,7 | 1,9 |
| 10-10-21 | 0,0 | 22,5 | 0,0 | | 1,5 | 3 417,1 | 218,7 | 229,5 | 1,3 |
| 11-10-21 | 9,5 | 1,0 | 11,5 | | 2,0 | 3 243,5 | 154,9 | 213,1 | 0,2 |
| 12-10-21 | 0,0 | 23,0 | 0,0 | | 1,0 | 3 355,8 | 219,1 | 299,7 | 1,3 |
| 13-10-21 | 7,0 | 14,5 | 0,5 | | 2,0 | 3 279,5 | 211,7 | 259,6 | 1,2 |
| 14-10-21 | 1,0 | 21,5 | 0,0 | | 1,5 | 3 241,0 | 221,2 | 214,0 | 1,0 |
| 15-10-21 | 0,0 | 23,0 | 0,0 | | 1,0 | 3 206,6 | 221,1 | 273,8 | 1,2 |
| 16-10-21 | 0,0 | 22,5 | 1,0 | | 0,5 | 3 146,0 | 232,8 | 195,4 | 1,5 |
| 17-10-21 | 0,0 | 23,0 | 0,0 | | 1,0 | 2 816,7 | 178,5 | 235,9 | 0,7 |
| 18-10-21 | 0,0 | 24,0 | 0,0 | | 0,0 | 3 157,6 | 223,1 | 230,1 | 1,3 |
| 19-10-21 | 0,0 | 24,0 | 0,0 | | 0,0 | 3 162,3 | 225,5 | 134,6 | 1,4 |
| 20-10-21 | 0,0 | 23,5 | 0,0 | | 0,5 | 3 001,7 | 216,9 | 123,1 | 1,1 |
| 21-10-21 | 0,0 | 23,5 | 0,0 | | 0,5 | 2 743,6 | 203,5 | 151,2 | 0,8 |
| 22-10-21 | 0,0 | 24,0 | 0,0 | | 0,0 | 2 808,5 | 189,1 | 278,4 | 1,0 |
| 23-10-21 | 0,0 | 23,0 | 0,0 | | 1,0 | 2 968,1 | 209,0 | 190,9 | 1,0 |
| 24-10-21 | 0,0 | 23,5 | 0,0 | | 0,5 | 3 259,5 | 243,0 | 211,7 | 0,8 |
| 25-10-21 | 0,0 | 23,0 | 0,0 | | 1,0 | 3 185,1 | 235,5 | 232,0 | 0,4 |
| 26-10-21 | 17,5 | 4,5 | 1,0 | | 1,0 | 2 984,4 | 208,7 | 193,7 | 0,5 |
| 27-10-21 | 0,0 | 16,0 | 5,5 | | 2,5 | 2 874,9 | 197,3 | 202,6 | 0,6 |
| 28-10-21 | 2,0 | 18,0 | 0,5 | | 3,5 | 2 919,7 | 172,6 | 309,8 | 0,5 |
| 29-10-21 | 0,0 | 23,5 | 0,0 | | 0,5 | 2 861,3 | 175,3 | 233,6 | 0,7 |
| 30-10-21 | 0,0 | 24,0 | 0,0 | | 0,0 | 2 776,1 | 177,5 | 115,5 | 0,7 |
| 31-10-21 | 0,5 | 19,5 | 0,5 | | 3,5 | 2 921,1 | 172,6 | 106,8 | 1,0 |
| SUMA | 49,5 | 627,5 | 24,0 | 0,0 | 43,0 | 3 067,2 | 204,2 | 237,7 | 0,9 |

| Označenie PDH, PMH | |
|--------------------|--|
| F | nepltná PDH (Počet planých SPH < 2/3 počtu SPH Ustálenej prevádzky) |
| N | nevyhodnotená PDH, PMH (Počet SPH Ustálenej prevádzky = 0) |
| | pltná PDH, PMH |
| G | PDH>EL+I |

Mesačný protokol emisných hodnôt pre OC1 za : 10.2021

Prevádzkovateľ: U. S. Steel Košice, s.r.o.

Meracie miesto: OC1

| Oceliareň | | |
|--|--|----------------------|
| ZL PPH 30min | | TZL |
| Jednotky pre PDH, PMH, EL | | [mg/m ³] |
| EL - Emisný limit | | 15 |
| I - Interval spoľahlivosti [% EL] | | 30 |
| N PPH < EL+I / >1,2.EL+I / > 2.EL + I | | 1 488/0/0 |
| N PDH < EL + I / PDH > EL + I | | 31/0 |
| % PPH ≤ 1.2 EL+ I | | 100,0 |
| N PPH F / %PPH F (nepl.) | | 0/0,0 |
| N PPH Valid / N PPH E (náhr.) | | 1 488/0 |
| N PDH Valid / N PDH F / N PDH N | | 31/0/0 |
| c - priem. hm. koncent. ZL ≤ EL [mg/m ³ _{ns}] | | 2,0 |
| množstvo ZL ≤ EL [kg] | | 1 257,3 |
| Q Spalin ≤ EL [tis. Nm ³] | | 623 775,0 |
| c - priem. hm. koncent. ZL > EL [mg/m ³ _{ns}] | | 0,0 |
| množstvo ZL > EL [kg] | | 0,0 |
| Q Spalin > EL [tis. Nm ³] | | 0,0 |
| množstvo ZL (N PDH F > 10, nezist. údaje) [kg] | | 0,0 |
| Q Spalin (N PDH F > 10, nezist. údaje) [tis. Nm ³] | | 0,0 |

| Poč hodín za mesiac - ustálený chod : 744 | | | | | | PDH |
|---|-----------|--------------|-----------|-----------|-----------|----------------------|
| Stav: | Bez | Ust | Náb | ZmQ | Odst | TZL |
| Deň | - | ''' | N | Q | Z | [mg/m ³] |
| 1-10-21 | 0, | 48, | 0, | 0, | 0, | 2,2 |
| 2-10-21 | 0, | 48, | 0, | 0, | 0, | 2,7 |
| 3-10-21 | 0, | 48, | 0, | 0, | 0, | 2,0 |
| 4-10-21 | 0, | 48, | 0, | 0, | 0, | 1,8 |
| 5-10-21 | 0, | 48, | 0, | 0, | 0, | 1,6 |
| 6-10-21 | 0, | 48, | 0, | 0, | 0, | 2,5 |
| 7-10-21 | 0, | 48, | 0, | 0, | 0, | 1,7 |
| 8-10-21 | 0, | 48, | 0, | 0, | 0, | 1,8 |
| 9-10-21 | 0, | 48, | 0, | 0, | 0, | 1,3 |
| 10-10-21 | 0, | 48, | 0, | 0, | 0, | 1,8 |
| 11-10-21 | 0, | 48, | 0, | 0, | 0, | 1,0 |
| 12-10-21 | 0, | 48, | 0, | 0, | 0, | 2,3 |
| 13-10-21 | 0, | 48, | 0, | 0, | 0, | 1,3 |
| 14-10-21 | 0, | 48, | 0, | 0, | 0, | 1,6 |
| 15-10-21 | 0, | 48, | 0, | 0, | 0, | 2,1 |
| 16-10-21 | 0, | 48, | 0, | 0, | 0, | 2,2 |
| 17-10-21 | 0, | 48, | 0, | 0, | 0, | 2,1 |
| 18-10-21 | 0, | 48, | 0, | 0, | 0, | 2,4 |
| 19-10-21 | 0, | 48, | 0, | 0, | 0, | 2,4 |
| 20-10-21 | 0, | 48, | 0, | 0, | 0, | 2,1 |
| 21-10-21 | 0, | 48, | 0, | 0, | 0, | 1,8 |
| 22-10-21 | 0, | 48, | 0, | 0, | 0, | 2,6 |
| 23-10-21 | 0, | 48, | 0, | 0, | 0, | 2,2 |
| 24-10-21 | 0, | 48, | 0, | 0, | 0, | 2,4 |
| 25-10-21 | 0, | 48, | 0, | 0, | 0, | 1,7 |
| 26-10-21 | 0, | 48, | 0, | 0, | 0, | 1,7 |
| 27-10-21 | 0, | 48, | 0, | 0, | 0, | 2,0 |
| 28-10-21 | 0, | 48, | 0, | 0, | 0, | 2,6 |
| 29-10-21 | 0, | 48, | 0, | 0, | 0, | 2,1 |
| 30-10-21 | 0, | 48, | 0, | 0, | 0, | 2,2 |
| 31-10-21 | 0, | 48, | 0, | 0, | 0, | 2,0 |
| SUMA | 0, | 1488, | 0, | 0, | 0, | 2,0 |

| Označenie PDH, PMH | |
|--------------------|--|
| F | neplatná PDH (Počet planých PPH < 2/3 počtu PPH Ust.prevádz.) |
| N | nevyhodnotená PDH, PMH (Počet PPH Ustálenej prevádzky = 0) |
| | platná PDH, PMH |
| G | PDH>EL+I |

Mesačný protokol emisných hodnôt pre OC2 za : 10.2021

Prevádzkovateľ: U. S. Steel Košice, s.r.o.

Meracie miesto: OC2

| Oceliareň | | |
|---|------------------------------------|----------------------|
| ZL | PPH 30min | TZL |
| Jednotky pre PDH, PMH, EL | | [mg/m ³] |
| EL - Emisný limit | | 15 |
| I - Interval spoľahlivosti [% EL] | | 30 |
| N PPH < EL+I / >1,2.EL+I / > 2.EL + I | | 1 467/0/0 |
| N PDH < EL + I / PDH > EL + I | | 31/0 |
| % PPH ≤ 1.2 EL+ I | | 100,0 |
| N PPH F / %PPH F (nepl.) | | 0/0,0 |
| N PPH Valid / N PPH E (náhr.) | | 1 467/0 |
| N PDH Valid / N PDH F / N PDH N | | 31/0/0 |
| c - priem. hm. koncent. ZL ≤ EL | [mg/m ³ _{ns}] | 1,9 |
| množstvo ZL ≤ EL | [kg] | 1 621,2 |
| Q Spalin ≤ EL | [tis. Nm ³] | 836 089,8 |
| c - priem. hm. koncent. ZL > EL | [mg/m ³ _{ns}] | 0,0 |
| množstvo ZL > EL | [kg] | 0,0 |
| Q Spalin > EL | [tis. Nm ³] | 0,0 |
| množstvo ZL (N PDH F > 10, nezist. údaje) | [kg] | 0,0 |
| Q Spalin (N PDH F > 10, nezist. údaje) | [tis. Nm ³] | 0,0 |

| Poč hodín za mesiac - ustálený chod : 733,5 | | | | | | PDH |
|---|------------|--------------|-----------|-----------|-----------|----------------------|
| Stav: | Bez | Ust | Náb | ZmQ | Odst | TZL |
| Deň | - | ''' | N | Q | Z | [mg/m ³] |
| 1-10-21 | 0, | 48, | 0, | 0, | 0, | 2,0 |
| 2-10-21 | 0, | 48, | 0, | 0, | 0, | 1,8 |
| 3-10-21 | 0, | 48, | 0, | 0, | 0, | 2,1 |
| 4-10-21 | 0, | 48, | 0, | 0, | 0, | 1,8 |
| 5-10-21 | 14, | 27, | 6, | 0, | 1, | 2,0 |
| 6-10-21 | 0, | 48, | 0, | 0, | 0, | 2,1 |
| 7-10-21 | 0, | 48, | 0, | 0, | 0, | 1,9 |
| 8-10-21 | 0, | 48, | 0, | 0, | 0, | 1,9 |
| 9-10-21 | 0, | 48, | 0, | 0, | 0, | 2,4 |
| 10-10-21 | 0, | 48, | 0, | 0, | 0, | 2,5 |
| 11-10-21 | 0, | 48, | 0, | 0, | 0, | 2,2 |
| 12-10-21 | 0, | 48, | 0, | 0, | 0, | 2,0 |
| 13-10-21 | 0, | 48, | 0, | 0, | 0, | 2,1 |
| 14-10-21 | 0, | 48, | 0, | 0, | 0, | 1,9 |
| 15-10-21 | 0, | 48, | 0, | 0, | 0, | 1,8 |
| 16-10-21 | 0, | 48, | 0, | 0, | 0, | 2,2 |
| 17-10-21 | 0, | 48, | 0, | 0, | 0, | 1,8 |
| 18-10-21 | 0, | 48, | 0, | 0, | 0, | 1,9 |
| 19-10-21 | 0, | 48, | 0, | 0, | 0, | 1,8 |
| 20-10-21 | 0, | 48, | 0, | 0, | 0, | 1,8 |
| 21-10-21 | 0, | 48, | 0, | 0, | 0, | 2,0 |
| 22-10-21 | 0, | 48, | 0, | 0, | 0, | 1,6 |
| 23-10-21 | 0, | 48, | 0, | 0, | 0, | 1,9 |
| 24-10-21 | 0, | 48, | 0, | 0, | 0, | 2,1 |
| 25-10-21 | 0, | 48, | 0, | 0, | 0, | 1,8 |
| 26-10-21 | 0, | 48, | 0, | 0, | 0, | 1,7 |
| 27-10-21 | 0, | 48, | 0, | 0, | 0, | 1,9 |
| 28-10-21 | 0, | 48, | 0, | 0, | 0, | 1,8 |
| 29-10-21 | 0, | 48, | 0, | 0, | 0, | 2,0 |
| 30-10-21 | 0, | 48, | 0, | 0, | 0, | 1,8 |
| 31-10-21 | 0, | 48, | 0, | 0, | 0, | 1,7 |
| SUMA | 14, | 1467, | 6, | 0, | 1, | 1,9 |

| Označenie PDH, PMH | |
|--------------------|--|
| F | neplatná PDH (Počet pláných PPH < 2/3 počtu PPH Ust.prevádz.) |
| N | nevyhodnotená PDH, PMH (Počet PPH Ustálenej prevádzky = 0) |
| | platná PDH, PMH |
| G | PDH>EL+I |

Mesačný protokol emisných hodnôt pre Komín 3 za : **10.2021**

Prevádzkovateľ: U. S. Steel Košice, s.r.o.

Meracie miesto: VKB3 - Komín 3

| VKB3 | | |
|---|------------------------------------|------------------------------------|
| ZL | PPH - 30min. | TZL |
| Jednotky pre PDH, PMH, EL | | [mg/m ³ _{nr}] |
| EL - Emisný limit | [mg/m ³ _{nr}] | 100 |
| I - Interval spoľahlivosti | [% EL] | 30 |
| N PPH ≤ EL+I / >1,2.EL+I / > 2.EL + I | | 1 398/0/0 |
| % PPH ≤ 1.2 EL+ I | | 100,0 |
| N PPH F / %PPH F (nepl.) | | 2/0,1 |
| N PPH Valid / N PPH E (náhr.) | | 1 398/3 |
| N PDH ≤ EL + I / PDH > EL + I | | 31/0 |
| N PDH Valid / N PDH F / N PDH N | | 31/0/0 |
| c - priem. hm. koncent. ZL ≤ EL | [mg/m ³ _{ns}] | 22,7 |
| množstvo ZL ≤ EL | [kg] | 2 996,6 |
| Q Spalin ≤ EL | [tis. Nm ³] | 131 990,2 |
| c - priem. hm. koncent. ZL > EL | [mg/m ³ _{ns}] | 0,0 |
| množstvo ZL > EL | [kg] | 0,0 |
| Q Spalin > EL | [tis. Nm ³] | 0,0 |
| množstvo ZL (N PDH F > 10, nezist. údaje) | [kg] | 0,0 |
| Q Spalin (N PDH F > 10, nezist. údaje) | [tis. Nm ³] | 0,0 |

| Poč hodín za mesiac - ustálený chod : 700 | | | | | | PDH |
|---|-----|-------|-----|-----|------|------------------------------------|
| Stav _{30MIN} | Bez | Ust | Náb | ZmQ | Odst | TZL |
| Deň | - | ''' | N | Q | Z | [mg/m ³ _{nr}] |
| 1-10-21 | 0, | 48, | 0, | 0, | 0, | 35,0 |
| 2-10-21 | 0, | 48, | 0, | 0, | 0, | 36,4 |
| 3-10-21 | 0, | 48, | 0, | 0, | 0, | 38,5 |
| 4-10-21 | 0, | 32, | 0, | 16, | 0, | 40,5 |
| 5-10-21 | 0, | 48, | 0, | 0, | 0, | 41,4 |
| 6-10-21 | 0, | 48, | 0, | 0, | 0, | 32,4 |
| 7-10-21 | 0, | 48, | 0, | 0, | 0, | 33,4 |
| 8-10-21 | 0, | 48, | 0, | 0, | 0, | 33,1 |
| 9-10-21 | 0, | 48, | 0, | 0, | 0, | 34,0 |
| 10-10-21 | 0, | 48, | 0, | 0, | 0, | 33,6 |
| 11-10-21 | 0, | 48, | 0, | 0, | 0, | 30,6 |
| 12-10-21 | 0, | 48, | 0, | 0, | 0, | 15,9 |
| 13-10-21 | 0, | 48, | 0, | 0, | 0, | 16,1 |
| 14-10-21 | 0, | 48, | 0, | 0, | 0, | 16,2 |
| 15-10-21 | 0, | 48, | 0, | 0, | 0, | 13,8 |
| 16-10-21 | 0, | 48, | 0, | 0, | 0, | 38,4 |
| 17-10-21 | 0, | 48, | 0, | 0, | 0, | 33,2 |
| 18-10-21 | 0, | 48, | 0, | 0, | 0, | 31,5 |
| 19-10-21 | 0, | 28, | 0, | 20, | 0, | 28,6 |
| 20-10-21 | 0, | 25, | 0, | 23, | 0, | 30,2 |
| 21-10-21 | 0, | 31, | 0, | 17, | 0, | 34,2 |
| 22-10-21 | 0, | 36, | 0, | 12, | 0, | 39,7 |
| 23-10-21 | 0, | 48, | 0, | 0, | 0, | 43,1 |
| 24-10-21 | 0, | 48, | 0, | 0, | 0, | 40,0 |
| 25-10-21 | 0, | 48, | 0, | 0, | 0, | 48,3 |
| 26-10-21 | 0, | 48, | 0, | 0, | 0, | 45,8 |
| 27-10-21 | 0, | 48, | 0, | 0, | 0, | 31,9 |
| 28-10-21 | 0, | 48, | 0, | 0, | 0, | 32,4 |
| 29-10-21 | 0, | 48, | 0, | 0, | 0, | 31,5 |
| 30-10-21 | 0, | 48, | 0, | 0, | 0, | 31,1 |
| 31-10-21 | 0, | 48, | 0, | 0, | 0, | 34,2 |
| SUMA | 0, | 1400, | 0, | 88, | 0, | 33,1 |

| Označenie PDH, PMH | |
|--------------------|--|
| F | neplatná PDH (Počet planých PPH < 2/3 počtu PPH Ust.prevádz.) |
| N | nevyhodnotená PDH, PMH (Počet PPH Ustálenej prevádzky = 0) |
| | platná PDH, PMH |
| G | PDH>EL+I |

Mesačný protokol emisných hodnôt pre Komín 4 za : **10.2021**

Prevádzkovateľ: U. S. Steel Košice, s.r.o.

Meracie miesto: VKB3 - Komín 4

| VKB3 | | |
|---|------------------------------------|------------------------------------|
| ZL | PPH - 30min. | TZL |
| Jednotky pre PDH, PMH, EL | | [mg/m ³ _{nr}] |
| EL - Emisný limit | [mg/m ³ _{nr}] | 100 |
| I - Interval spoľahlivosti | [% EL] | 30 |
| N PPH ≤ EL+I / >1,2.EL+I / > 2.EL + I | | 1 399/0/0 |
| % PPH ≤ 1.2 EL+ I | | 100,0 |
| N PPH F / %PPH F (nepl.) | | 0/0,0 |
| N PPH Valid / N PPH E (náhr.) | | 1 399/1 |
| N PDH ≤ EL + I / PDH > EL + I | | 31/0 |
| N PDH Valid / N PDH F / N PDH N | | 31/0/0 |
| c - priem. hm. koncent. ZL ≤ EL | [mg/m ³ _{ns}] | 7,3 |
| množstvo ZL ≤ EL | [kg] | 688,2 |
| Q Spalin ≤ EL | [tis. Nm ³] | 93 699,8 |
| c - priem. hm. koncent. ZL > EL | [mg/m ³ _{ns}] | 0,0 |
| množstvo ZL > EL | [kg] | 0,0 |
| Q Spalin > EL | [tis. Nm ³] | 0,0 |
| množstvo ZL (N PDH F > 10, nezist. údaje) | [kg] | 0,0 |
| Q Spalin (N PDH F > 10, nezist. údaje) | [tis. Nm ³] | 0,0 |

| Poč hodín za mesiac - ustálený chod : 699,5 | | | | | | PDH |
|---|-----------|--------------|-----------|------------|-----------|------------------------------------|
| Stav _{30MIN.} | Bez | Ust | Náb | ZmQ | Odst | TZL |
| Deň | - | ''' | N | Q | Z | [mg/m ³ _{nr}] |
| 1-10-21 | 0, | 48, | 0, | 0, | 0, | 17,7 |
| 2-10-21 | 0, | 48, | 0, | 0, | 0, | 17,3 |
| 3-10-21 | 0, | 48, | 0, | 0, | 0, | 17,1 |
| 4-10-21 | 0, | 15, | 0, | 33, | 0, | 15,3 |
| 5-10-21 | 0, | 24, | 0, | 24, | 0, | 15,9 |
| 6-10-21 | 0, | 48, | 0, | 0, | 0, | 16,3 |
| 7-10-21 | 0, | 48, | 0, | 0, | 0, | 15,0 |
| 8-10-21 | 0, | 48, | 0, | 0, | 0, | 15,6 |
| 9-10-21 | 0, | 48, | 0, | 0, | 0, | 17,1 |
| 10-10-21 | 0, | 48, | 0, | 0, | 0, | 16,1 |
| 11-10-21 | 0, | 48, | 0, | 0, | 0, | 14,9 |
| 12-10-21 | 0, | 48, | 0, | 0, | 0, | 4,9 |
| 13-10-21 | 0, | 48, | 0, | 0, | 0, | 5,4 |
| 14-10-21 | 0, | 48, | 0, | 0, | 0, | 5,3 |
| 15-10-21 | 0, | 48, | 0, | 0, | 0, | 5,6 |
| 16-10-21 | 0, | 48, | 0, | 0, | 0, | 17,3 |
| 17-10-21 | 0, | 48, | 0, | 0, | 0, | 16,4 |
| 18-10-21 | 0, | 48, | 0, | 0, | 0, | 14,8 |
| 19-10-21 | 0, | 48, | 0, | 0, | 0, | 14,9 |
| 20-10-21 | 0, | 48, | 0, | 0, | 0, | 12,5 |
| 21-10-21 | 0, | 32, | 0, | 16, | 0, | 12,8 |
| 22-10-21 | 0, | 48, | 0, | 0, | 0, | 13,6 |
| 23-10-21 | 0, | 48, | 0, | 0, | 0, | 13,2 |
| 24-10-21 | 0, | 48, | 0, | 0, | 0, | 14,1 |
| 25-10-21 | 0, | 48, | 0, | 0, | 0, | 13,4 |
| 26-10-21 | 0, | 48, | 0, | 0, | 0, | 16,2 |
| 27-10-21 | 0, | 48, | 0, | 0, | 0, | 12,3 |
| 28-10-21 | 0, | 48, | 0, | 0, | 0, | 13,4 |
| 29-10-21 | 0, | 32, | 0, | 16, | 0, | 14,1 |
| 30-10-21 | 0, | 48, | 0, | 0, | 0, | 16,0 |
| 31-10-21 | 0, | 48, | 0, | 0, | 0, | 17,0 |
| SUMA | 0, | 1399, | 0, | 89, | 0, | 13,9 |

| Označenie PDH, PMH | |
|--------------------|--|
| F | neplatná PDH (Počet planých PPH < 2/3 počtu PPH Ust.prevádz.) |
| N | nevyhodnotená PDH, PMH (Počet PPH Ustálenej prevádzky = 0) |
| | platná PDH, PMH |
| G | PDH>EL+I |