

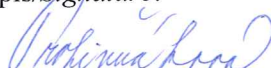

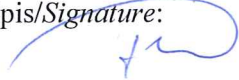


označenie/No.:  
MS/GME/12/21

Číslo výtlačku/Copy No.:

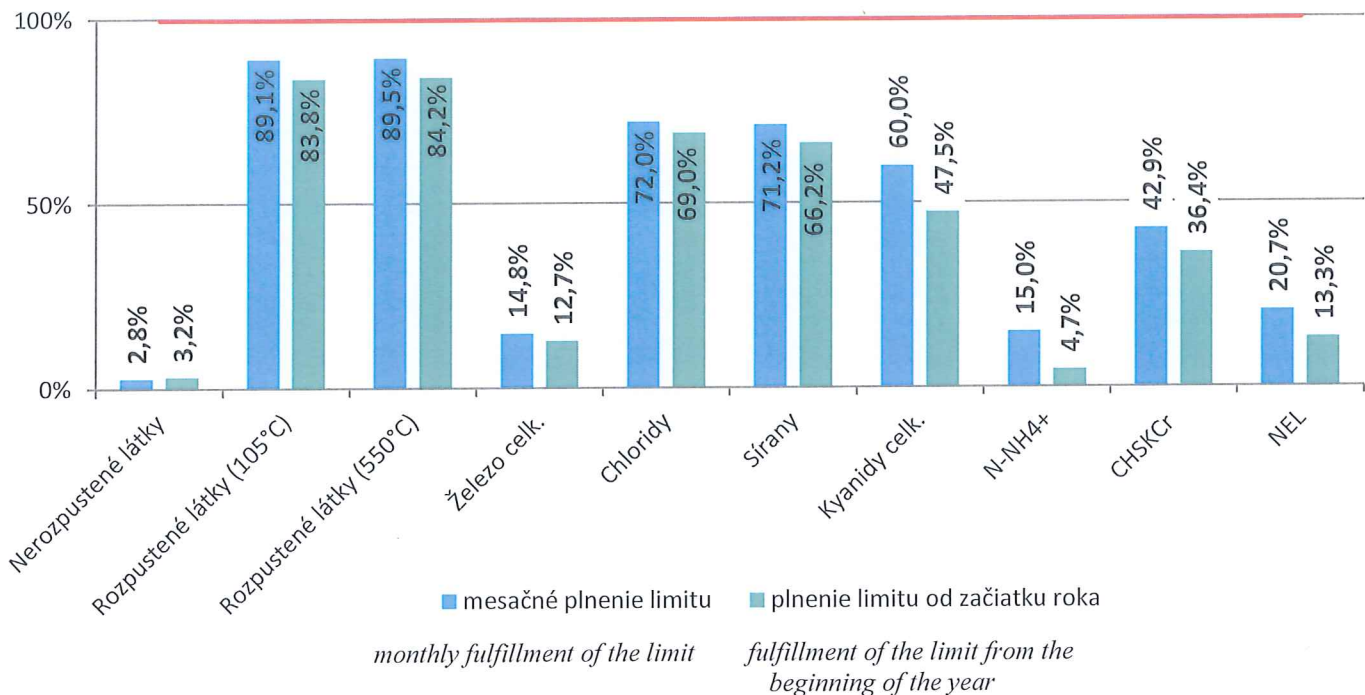
**MESAČNÁ SPRÁVA O KVALITE ŽIVOTNÉHO PROSTREDIA**  
**v U. S. Steel Košice, s.r.o.**  
**ZA MESIAC DECEMBER 2021**

**MONTHLY ENVIRONMENTAL REPORT**  
**U. S. STEEL KOŠICE, s.r.o.**  
**DECEMBER 2021**

Gestor/Sponsor:  <i>Ing. Jana Protivňáková</i> špecialista pre environmentálny rozvoj	Posudzovateľ/Assessor:  <i>Ing. Agáta Mihalková</i> Ved. oddelenia ochrana vôd a EMS	Schvaľovateľ/Approver:  <i>Ing. Miloš Fodor</i> GM pre environment	Vydanie č./ Issue No.:
Dátum/Date: <b>07.01. 2022</b>	Dátum/Date: <b>07.01. 2022</b>	Dátum/Date: <b>07.01. 2022</b>	Dátum vydania/ Date of issue:
Podpis/Signature: 	Podpis/Signature: 	Podpis/Signature: 	<b>07.01. 2022</b>

UKAZOVATELE ZNEČISTENIA ODPADOVÝCH VÔD  
INDEXES OF WASTE WATER CONTAMINATION  
RECIPIENT: Sokoliarsky potok: denné 24-hod. zlievané vzorky  
Sokolany creek: 24-hrs. Compound samples

Plnenie limitov OV na výstupe z ČOV Sokolany  
Fulfillment of waste water limits at the discharge from Sokolany Water Treatment Station



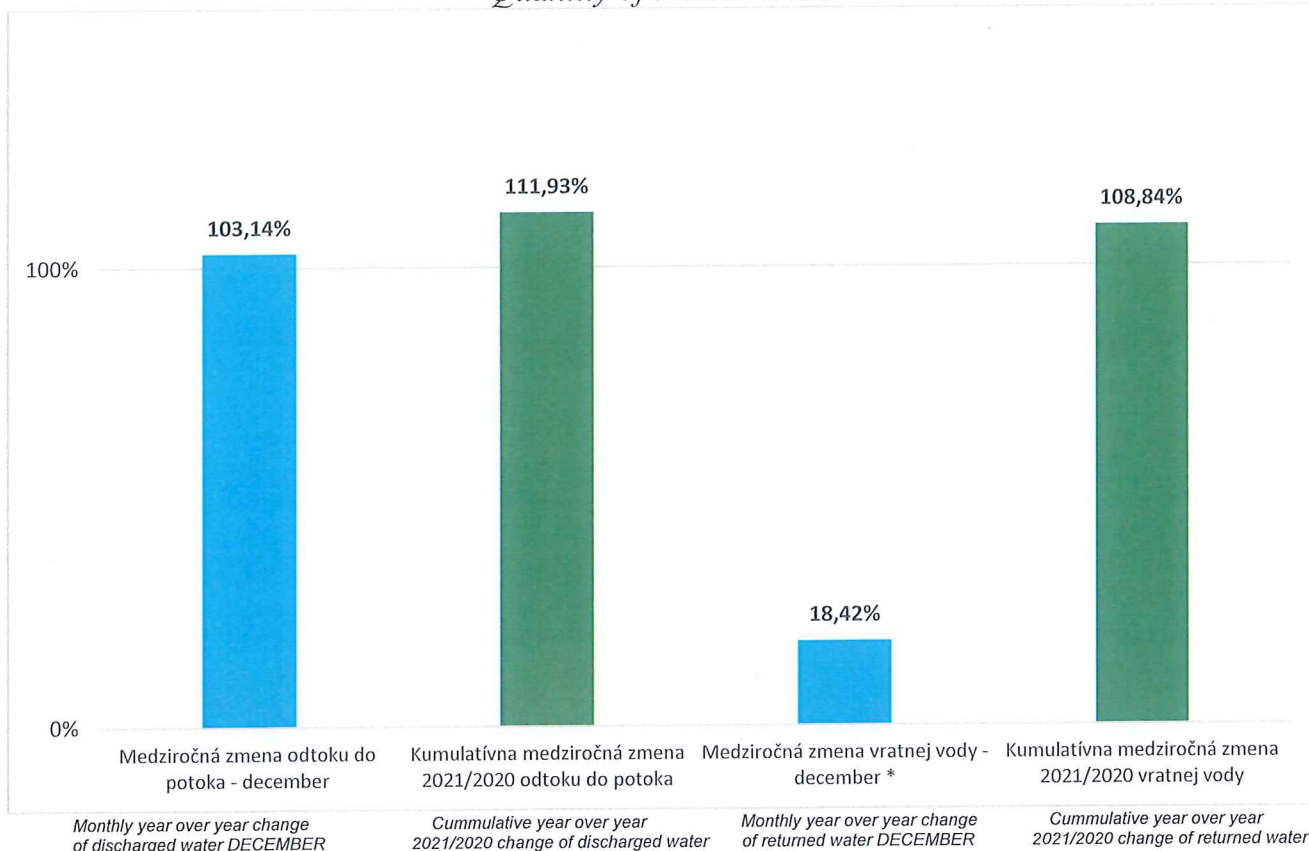
UKAZOVATEL INDEX	JEDNOTKA UNIT	OBDOBIE / PERIOD 12/2021	
		LIMIT LIMIT	MESAČNÝ PRIEMER MONTHLY AVERAGE
			december/DECEMBER
pH	-	6,0 – 9,0	8,2
Nerozpustené látky (105°C) – Insoluble Substances (105°C)	mg.l <sup>-1</sup>	40	1,1
Rozpustené látky (105°C) - Soluble Substances (105°C)	mg.l <sup>-1</sup>	900	802
Rozpustené látky (550°C) - Soluble Substances (550°C)	mg.l <sup>-1</sup>	740	662
Železo celk. – Total Iron	mg.l <sup>-1</sup>	2,7	0,4
Chloridy – Chlorides	mg.l <sup>-1</sup>	250	180
Sířany – Sulfates	mg.l <sup>-1</sup>	250	178
Kyanidy celk.- Total Cyanides	mg.l <sup>-1</sup>	0,1	0,06
N-NH <sub>4</sub> <sup>+</sup> - N-NH <sub>4</sub> <sup>+</sup>	mg.l <sup>-1</sup>	2	0,3
CHSK <sub>Cr</sub> – Chemical Oxygen Demand – COD <sub>Cr</sub>	mg.l <sup>-1</sup>	35	15
NEL – Oils*	mg.l <sup>-1</sup>	*1,5	*0,31

\* - bodová vzorka / grab sample

- Uvedené výsledky sú denne stanovované z 24-hodinových zlievaných vzoriek, odoberaných na odtoku z ČOV Sokol'any do recipientu Sokoliansky potok, analyzovaných akreditovaným laboratóriom útvaru GM pre environment. / The presented results are analysed from 24-hour compound samples taken from outflow of WWTP Sokol'any to recipient Sokol'any creek and analysed by accredited laboratory GM Environment.
- Rozsah stanovení a limity znečistenia sú určené rozhodnutím Slovenskej inšpekcie ŽP, Inšpektorát ŽP Košice č. 2997-30870/2007/Kov/570021406 v znení vydaných zmien, ktorým vydáva integrované povolenie pre vykonávanie činností v prevádzke ČOV Sokol'any – DZ Energetika. / The range and limits of pollution are set by Slovak Environmental Inspection, branch Košice, No. 5177-29706-2018-Mil-57002406-Z52 as amended by changes, by which they issue an integrated permit to perform activities in the ČOV Sokol'any – Power Engineering DP.

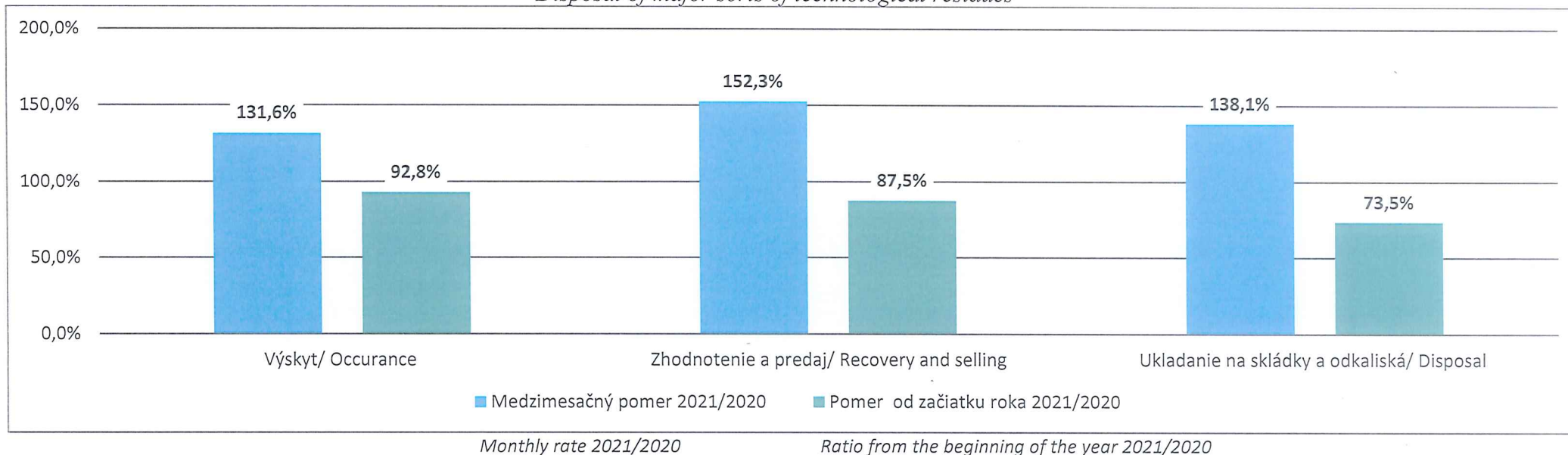
Celkové množstvo vyčistenej odpadovej vody vypustenej do Sokolianskeho potoka v 12/2021 Total quantity of treated waste water discharged into Sokol'any creek in DECEMBER 2021	2 135 856 m <sup>3</sup>
Celkové množstvo vyčistenej odpadovej vody vrátenej do U. S. Steel Košice, s.r.o. v 12/2021 Total quantity of treated waste water returned into U. S. Steel Košice s.r.o. in DECEMBER 2021	46 302 m <sup>3</sup>
Celkové množstvo vyčistenej odpadovej vody v U. S. Steel Košice, s.r.o. v 12/2021 Total quantity of treated waste water into U. S. Steel Košice s.r.o. in DECEMBER 2021	2 182 158 m <sup>3</sup>

### Množstvo vyčistenej odpadovej vody Quantity of treated water



\* zníženie objemu vratnej vody v dôsledku opravy potrubia / returned water volume decrease due to pipe repair

**Nakladanie s hlavnými druhmi technologických reziduí**  
*Disposal of major sorts of technological residues*



**HLAVNÉ DRUHY TECHNOLOGICKÝCH REZIDUÍ**  
**vznikajúcich na zariadeniach USSK v rámci výrobného cyklu**

*MAIN TYPES OF TECHNOLOGICAL RESIDUES originating in USSK during the production cycle*

DRUH TYPE	ZOSTATOK Z PREDCHÁDZ. OBDOBIA REMAINDER FROM PREVIOUS PERIOD	VÝSKYT OCCURRENCE	ZHODNOTENIE V USSK RECOVERY IN USSK	PREDAJ SELLING	UKLADANIE NA DISPOSAL ONTO		SKLADOVANIE STORAGE	
					SKLÁDKY LANDFILLS	ODKALISKÁ IMPOUNDMENTS		
<i>december/DECEMBER</i>								
Vysokopečná troska <i>Blast furnace slag</i>	[t]	505 057	84 598	336	104 350	0	0	484 969
Vysokopečný kal <i>Blast furnace sludge</i>	[t]	8 879	3 152	3 052	314	33	0	8 632



DRUH TYPE		ZOSTATOK Z PREDCHÁDZ. OBDOBIA REMAINDER FROM PREVIOUS PERIOD	VÝSKYT OCCURRENCE	ZHODNOTENIE V USSK RECOVERY IN USSK	PREDAJ SELLING			SKLADOVANIE STORAGE	
						SKLÁDKY LANDFILLS	ODKALISKÁ IMPOUNDMENTS		
Vysokopečný prach Blast furnace dust	[t]	0	3 682	3 682	0	0	0	0	
Prach z odlučov. Aglomer. Dust from precipitators of sintering plant	[t]	0	2 679	0	0	2 679	0	0	
Prach z mlynice uhlia Dust from coal mill	[t]	0	50	50	0	0	0	0	
Konvertorová troska Converter slag	[t]	190 938	39 633	16 443	19 243	0	0	194 885	
Hutnícka suť Metallurgical debris	[t]	16 414	34 684	0	0	31 264	0	19 834	
Oceliarský prach Steel making dust	[t]	77 118	1 383	230	2 825	0	0	75 446	
Konvertorový kal Converter sludge	jemný** fine	[t]	208 381	3 502	0	2 825	0	3 502	209 058
	hrubý coarse	[t]	2 911	396	396	0	0	0	2 911
Okovinová zmes Scale mixture	[t]	0	7 806	6 537	1 269	0	0	0	
Koksárenské reziduá Cokery residues	[t]	1 845	5 324	692	6 433	0	0	44	
SPOLU / TOGETHER	[t]	1 011 543	186 889	31 418	137 259	33 976	3 502	995 779	

\*\* - koeficient prepočtu po sedimentácii je 1 302 kg/m<sup>3</sup> / calculation index of sedimentation is 1 302 kg/m<sup>3</sup>

Z celkového výskytu reziduí bolo využitých 90,26 % / From the total occurrence of residues has been utilized 90,26 %.

**Komentár k tabuľkám/Table Annotation:****VYSVETLENIE POJMOV/Explanation:**

- **Mesačný pomer 2021/2020** – podiel špecifického množstva výskytu, alebo zhodnotenia a predaja, resp. ukladania na skládku a odkaliská (ton reziduí na tonu vyrobenej ocele) za hodnotený mesiac roka k reziduám za ten istý mesiac predchádzajúceho roka.  
*2021/2020 monthly ratio – ratio of a specific number of occurrences or recovery and sales, and/or deposition in a landfill and decanting plants (tons of residues per one ton of produced steel) for the evaluated month in the year to the residues for the same month in the previous year.*
- **Pomer od začiatku roka 2021/2020** – podiel špecifického množstva výskytu, alebo zhodnotenia a predaja, resp. ukladania na skládku a odkaliská (ton reziduí na tonu vyrobenej ocele) od začiatku hodnoteného roka k špecifickým množstvám od začiatku predchádzajúceho roka.  
*Ratio since the beginning of the year 2021/2020 – ratio of a specific number of occurrences or recovery and sales, and/or deposition in a landfill and decanting plants (tons of residues per one ton of produced steel) since the beginning of the evaluated year to specific amounts since the beginning of the previous year.*
- **Zostatok z predchádzajúceho obdobia:** celkové množstvo reziduí skladovaných na dočasných skladoch, resp. odkaliskách z predchádzajúceho obdobia.  
*Remainder from previous period: total amount of residues from the previous period still stored in temporary stocks or impoundments.*
- **Výskyt:** vzniknuté množstvo technologických reziduí za uvedené časové obdobie.  
*Occurrence: Amount of technological residues produced in a given period.*
- **Zhodnotenie v USSK:** reálne množstvo reziduí, ktoré sa zhodnotilo v hutníckom cykle USSK za uvedené časové obdobie.  
*Recovery in USSK: Real residues amount utilized in the metallurgical cycle of USSK in a given period.*
- **Predaj:** reálne množstvo reziduí, ktoré sa za uvedené časové obdobie odpredalo externým odberateľom.  
*Selling: Real residues amount sold to external companies in a given period.*
- **Ukladanie na skládky:** množstvo reziduí zneškodnených na skládkach USSK.  
*Disposal onto landfills: Residues amount disposed onto USSK's landfills.*
- **Ukladanie na odkaliská:** množstvo reziduí uložených na odkaliskách konvertorových kalov za uvedené časové obdobie. Vzhľadom k tomu, že uložené reziduá sa po odsedimentovaní ťažia a následne zhodnocujú, odpredávajú resp. zneškodňujú na skládkach, je celé uložené množstvo reziduí premietnuté aj do skladovania.  
*Disposal in the impoundments: Amount of residues stored in the converter sludge impoundments in a given period. Considering that after sedimentation the stored residues is mined and further treated, sold or disposed onto the landfills, the whole stored quantity of residues is also reflected in the storage figures.*
- **Skladovanie:** celkové množstvo reziduí uložených na dočasné sklady zásob.  
*Storage: Total amount of residues stored in temporary stocks.*

**Popis špecifických reziduí :**

- Vysokopecná troska – skladované množstvo pozostáva zo štrku, granulátu a nespracovanej trosky
- Konvertorový kal jemný – skladované množstvo pozostáva z aktuálneho množstva uloženého reziduí na odkaliskách konvertorových kalov č. 1 – č. 4 a z množstva, ktoré sa po odsedimentovaní vyťažilo a dočasne sa skladuje pri linke PREMIXU.

**Description of specific residues:**

- Blast furnace slag – stored amount consists of gravel, granulate and unprocessed slag.
- Fine converter sludge – stored amount consists of current amount of residues in the converter sludge impoundments #1 – 4 and of amount mined after sedimentation and temporarily stored at the PREMIX-line.



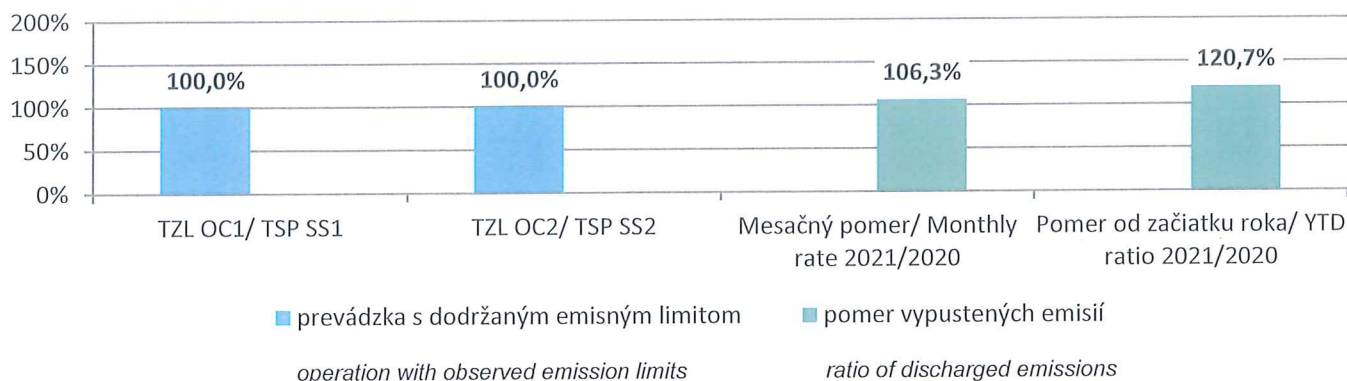
## Výsledky externých oprávnených meraní emisií External Mandatory Air Monitoring Results

Miesto merania Place of measurement	Znečisťujúca látka Pollutant	Emisný limit (mg/Nm <sup>3</sup> ) Emission limit	Nameraná hodnota (mg/Nm <sup>3</sup> ) Actual	Zhodnotenie Evaluation
DZ VP/DP BF – SP2, SP3, funkčné skúšky AMS/Sinter Belt #2 and #3 (electrostatic and bag filters), AMS testing	funkčné skúšky AMS/AMS testing	-	-	realizované bez nezhôd realized no discrepancy
DZ Oc/DP Steelworks – Sekundárne odprášenie OC2, funkčné skúšky AMS/SS #2, Secondary Dedusting (bag filter), AMS testing	funkčné skúšky AMS/AMS testing	-	-	realizované bez nezhôd realized no discrepancy
DZ VP/DP BF – Spekač pásky č.2/Sinter Belt #2, stack 201	As+Be+Cd+Cr <sup>6+</sup>	max 0,05	< DL	súlada compliance
	Se+Te+Co+Ni+Pb	max 0,5	max 0	súlada compliance
	Sb+Sn+Cr+Mn+Cu+Pb+V+Zn	max 1	max 0	súlada compliance
DZ VP/DP BF – Spekač pásky č.3/Sinter Belt #4, stack 202	As+Be+Cd+Cr <sup>6+</sup>	max 0,05	< DL	súlada compliance
	Se+Te+Co+Ni+Pb	max 0,5	max 0	súlada compliance
	Sb+Sn+Cr+Mn+Cu+Pb+V+Zn	max 1	max 0	súlada compliance
DZ VP/DP BF – Spekač pásky č.4/Sinter Belt #3, stack 202	As+Be+Cd+Cr <sup>6+</sup>	max 0,05	< DL	súlada compliance
	Se+Te+Co+Ni+Pb	max 0,5	max 0	súlada compliance
	Sb+Sn+Cr+Mn+Cu+Pb+V+Zn	max 1	max 0	súlada compliance
DZ SVa/DP CRM – Moriaca linka č.1, odľučovač č.1, komín č.551/Pikling Line #1, stack 551	HCl	max 30	max 0	súlada compliance
DZ Oc/DP Steelworks – Sekundárne odprášenie haly OC1, komín č. 304/SS #1, Secondary Dedusting (bag filter), stack 304	SO <sub>2</sub> , NO <sub>x</sub>	max 350	< DL	súlada compliance
	Be+Cd	max 0,1	max 0	súlada compliance
	As+Cr <sup>6+</sup> + Co+Ni	max 1	max 0	súlada compliance
	Hg+Tl	max 0,2	< DL	súlada compliance
	Se+Te	max 1	< DL	súlada compliance
	Sb+Sn+Cr+Mn+Cu+Pb+V+Zn	max 5	max 0	súlada compliance
DZ Ko/DP Cokery – Odsírenie koksárenského plynu/Desulph	H <sub>2</sub> S	max 500	max 106	súlada compliance
DZ Ko/DP Cokery – Odprášenie koksovej služby VKB1, komín č.1 101/Coke handling dedusting COB #1, stack 1101	TZL/TSP	10	< DL	súlada compliance

**Poznámka / Note:**

DL - detekčný limit analyzátoru / Detection limit of the analyzer

## Emisie z odprášenja OC1 a OC2/ TSP Emissions from SS1 and SS2



### PROTOKOLY EMISNÝCH HODNÔT Z AMS DZ OCELIARENĚ PROTOCOLS OF EMISSION VALUES FROM DP STEELWORKS AMS

Zariadenie Facility	ZL Pollutant	EL* (mg/m <sup>3</sup> )	Počet prekročení EL Number of EL Exceedings		Namerané množstvo ZL (kg) Measured Pollutant Amount	
			SPH	PDH	Pri dodržanom EL december 2021 Observance of EL DECEMBER 2021	Pri dodržanom EL december 2020 Observance of EL DECEMBER 2020
SEKUNDÁRNE ODPRÁŠ. OC 1 Secondary ded. SS 1	TZL/TSP	15	0	0	356,0	587,3
SEKUNDÁRNE ODPRÁŠ. OC 2 Secondary ded. SS 2	TZL/TSP	15	0	0	1 116,0	801,6
Suma			0	0	1 472,0	1 388,9

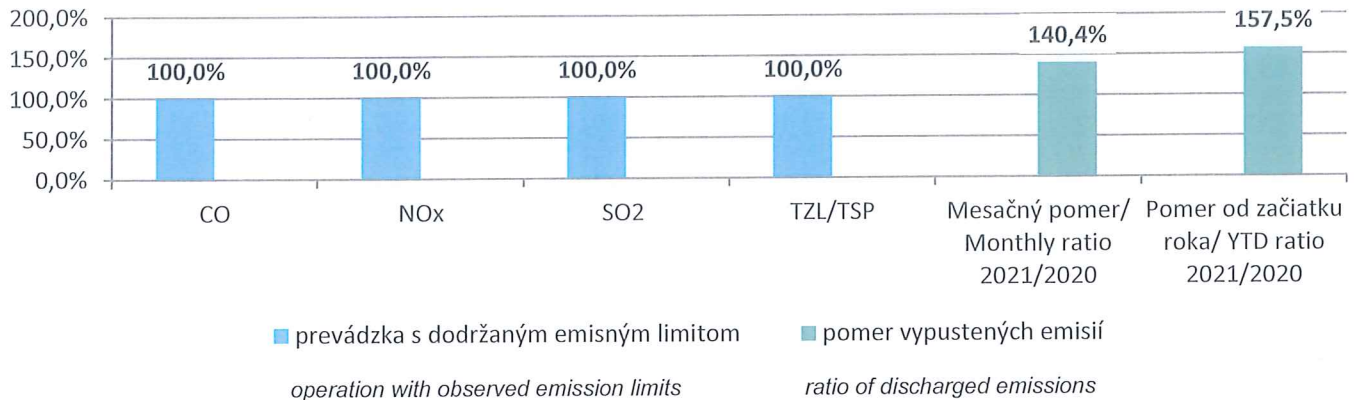
\* - emisný limit podľa rozhodnutia Slovenskej inšpekcie ŽP, Inšpektorát ŽP Košice / the emission limit of pollution is specified by Slovak Environmental Inspection, branch Košice

#### Vysvetlivky / Comments:

- **SPH** - stredná polhodinová hodnota / half-hourly average value,
- **PDH** - priemerná denná hodnota / average daily value,
- **Mesačný pomer / Monthly rate 2021/2020** – podiel vypustených špecifických emisií (kg emisií na tonu vyrobenej ocele) za hodnotený mesiac roka k vypusteným špecifickým emisiám za ten istý mesiac predchádzajúceho roka / the portion of discharged specified emissions (kilograms of emissions per 1 tone of liquied steel) for the evaluated month of the year to the discharged specific emissions for the same month of the previous year,
- **Pomer od začiatku roka / YTD ratio 2021/2020** – podiel vypustených špecifických emisií (kg emisií na tonu vyrobenej ocele) od začiatku hodnoteného roka k vypusteným špecifickým emisiám od začiatku predchádzajúceho roka / the portion of discharged specified emissions (kilograms of emissions per 1 tone of liquied steel) from the beginning of the evaluated year to the discharged specific emissions from he beginning of the previous year.



## Emisie zo spekacích pásov DZ VP/ Emissions from Sintering Belts



### PROTOKOLY EMISNÝCH HODNÔT Z AMS DZ VYSOKÉ PECE – SPEKACIE PÁSY PROTOCOLS OF EMISSION VALUES FROM DP BLAST FURNACE AMS – SINTER BELTS

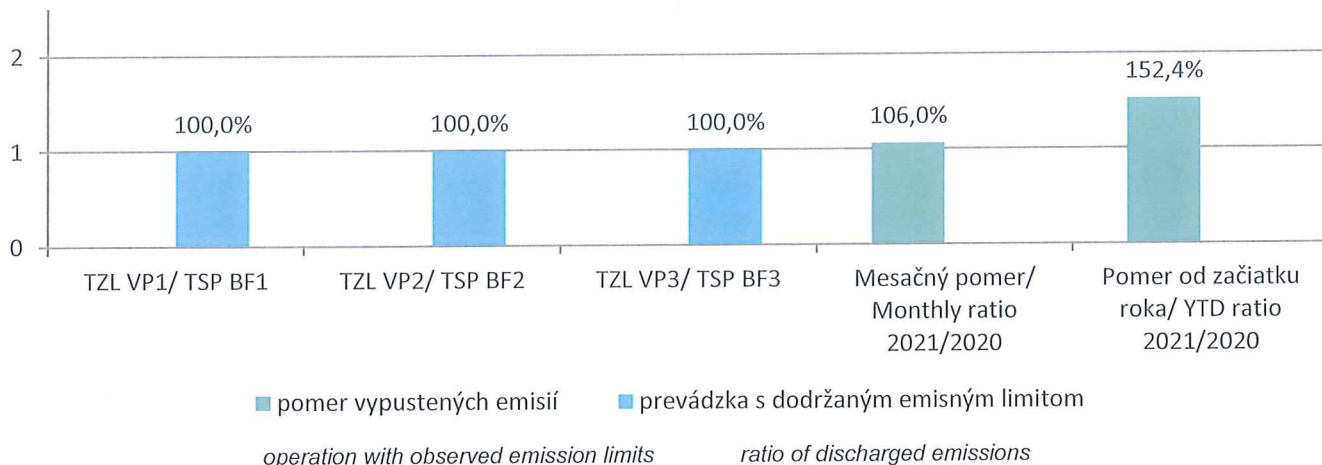
Zariadenie Facility	ZL Pollu-tant	EL* (mg/m <sup>3</sup> )	Počet prekročení EL Number of EL Exceedings		Namerané množstvo ZL (kg) Measured Pollutant Amount	
			SPH	PDH	Pri dodržanom EL december 2021 Observance of EL DECEMBER 2021	Pri dodržanom EL december 2020 Observance of EL DECEMBER 2020
SPEKACÍ PÁS SP1 Sinter Belt SB1	CO	6000	0	0	<b>1 031 140,8</b>	618 957,6
	NO <sub>x</sub>	400	0	0	<b>38 797,1</b>	21 559,0
	SO <sub>2</sub>	495	0	0	<b>43 535,9</b>	7 208,6
	TZL/TSP	15	0	0	<b>110,6</b>	24,4
SPEKACÍ PÁS SP2 Sinter Belt SB2	CO	6000	0	0	<b>891 529,2</b>	379 693,6
	NO <sub>x</sub>	400	0	0	<b>37 896,4</b>	29 650,8
	SO <sub>2</sub>	495	0	0	<b>22 892,1</b>	26 386,3
	TZL/TSP	15	0	0	<b>154,4</b>	455,0
SPEKACÍ PÁS SP3 Sinter Belt SB3	CO	6000	0	0	<b>1 289 744,6</b>	719 408,5
	NO <sub>x</sub>	400	0	0	<b>47 933,7</b>	40 983,0
	SO <sub>2</sub>	495	0	0	<b>37 953,5</b>	49 685,0
	TZL/TSP	15	0	0	<b>100,6</b>	91,6
SPEKACÍ PÁS SP4 Sinter Belt SB4	CO	6000	0	0	<b>1 572 600,4</b>	617 042,0
	NO <sub>x</sub>	400	0	0	<b>54 610,5</b>	25 955,4
	SO <sub>2</sub>	495	0	0	<b>73 149,1</b>	19 968,2
	TZL/TSP	15	0	0	<b>234,2</b>	58,7
<b>Suma</b>			0	0	<b>5 142 383,1</b>	2 557 127,7

\*- emisný limit podľa rozhodnutia Slovenskej inšpekcie ŽP, Inšpektorát ŽP Košice / the emission limit of pollution is specified by Slovak Environmental Inspection, branch Košice

#### Vysvetlivky / Comments:

- **Mesačný pomer / Monthly rate 2021/2020** – podiel vypustených špecifických emisií (kg emisií na tonu vyrobeného aglomerátu) za hodnotený mesiac roka k vypusteným špecifickým emisiám za ten istý mesiac predchádzajúceho roka. / the portion of discharged specified emissions (kilograms of emissions per 1 tone of produced sinter) for the evaluated month of the year to the discharged specific emissions for the same month of the previous year
- **Pomer od začiatku roka / YTD ratio 2021/2020** – podiel vypustených špecifických emisií (kg emisií na tonu vyrobeného aglomerátu) od začiatku hodnoteného roka k vypusteným špecifickým emisiám od začiatku predchádzajúceho roka / the portion of discharged specified emissions (kilograms of emissions per 1 tone of produced sinter) from the beginning of the evaluated year to the discharged specific emissions from the beginning of the previous year.

## Emisie z odlievarní DZ VP / Emissions from BF Casthouses



### PROTOKOLY EMISNÝCH HODNÔT Z AMS DZ VYSOKÉ PECE – ODLIEVÁRNE PROTOCOLS OF EMISSION VALUES FROM DP BLAST FURNACE AMS – CASTHOUSES

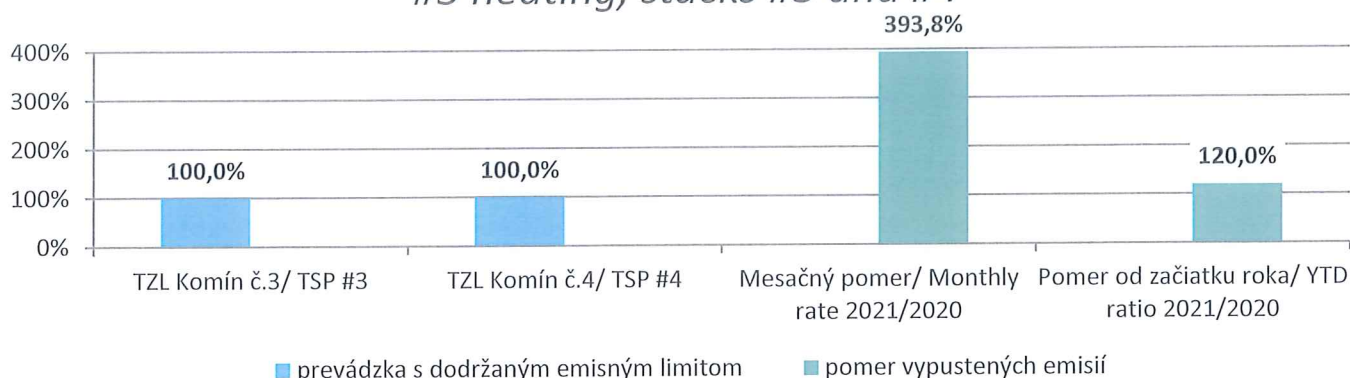
Zariadenie Facility	ZL Pollutant	EL* (mg/m <sup>3</sup> )	Počet prekročení EL Number of EL Exceedings		Namerané množstvo ZL (kg) Measured Pollutant Amount	
			SPH	PDH	Pri dodržanom EL december 2021 Observance of EL DECEMBER 2021	Pri dodržanom EL december 2020 Observance of EL DECEMBER 2020
Odlievareň VP1 Casthouse BF 1	TZL/TSP	15	0	0	0,2	181,4
Odlievareň VP2 Casthouse BF 2	TZL/TSP	15	0	0	495,5	1 305,0
Odlievareň VP3 Casthouse BF 3	TZL/TSP	15	0	0	1 096,3	0
Suma			0	0	1 592,0	1 486,4

\*- emisný limit podľa rozhodnutia Slovenskej inšpekcie ŽP, Inšpektorát ŽP Košice / the emission limit of pollution is specified by Slovak Environmental Inspection, branch Košice

#### Vysvetlivky/Comments:

- **Mesačný pomer / Monthly rate 2021/2020** – podiel vypustených špecifických emisií (kg emisií na tonu vyrobeného surového železa) za hodnotený mesiac roka k vypusteným špecifickým emisiám za ten istý mesiac predchádzajúceho roka. / the portion of discharged specified emissions (kilograms of emissions per 1 tone of produced pig iron) for the evaluated month of the year to the discharged specific emissions for the same month of the previous year.
- **Pomer od začiatku roka / YTD ratio 2021/2020** – podiel vypustených špecifických emisií (kg emisií na tonu vyrobeného surového železa) od začiatku hodnoteného roka k vypusteným špecifickým emisiám od začiatku predchádzajúceho roka / the portion of discharged specified emissions (kilograms of emissions per 1 tone of produced pig iron) from the beginning of the evaluated year to the discharged specific emissions from the beginning of the previous year.

## Emisie TZL z vykurovania VKB3, komín č.3 a 4 / TSP COB #3 heating, stacks #3 and #4



### PROTOKOLY EMISNÝCH HODNÔT Z AMS DZ KOKSOVNĀ PROTOCOLS OF EMISSION VALUES FROM DP COKERY AMS

Zariadenie Facility	ZL Pollutant	EL* (mg/m <sup>3</sup> )	Počet prekročení EL Number of EL Exceedings		Namerané množstvo ZL (kg) Measured Pollutant Amount	
			SPH	PDH	Pri dodržanom EL december 2021 Observance of EL DECEMBER 2021	Pri dodržanom EL december 2020 Observance of EL DECEMBER 2020
VKB3 – Komín 3 COB #3, stack #3	TZL/TSP	100	0	0	2 976,1	401,5
VKB3 – Komín 4 COB #3, stack #4	TZL/TSP	100	0	0	878,7	516,4
	Suma		0	0	3 854,8	917,9

\*- emisný limit podľa rozhodnutia Slovenskej inšpekcie ŽP, Inšpektorát ŽP Košice / the emission limit of pollution is specified by Slovak Environmental Inspection, branch Košice

#### Vysvetlivky/Comments:

- **Mesačný pomer / Monthly rate 2021/2020** – podiel vypustených špecifických emisií (kg emisií na tonu vyrobeného koksu) za hodnotený mesiac roka k vypusteným špecifickým emisiám za ten istý mesiac predchádzajúceho roka. / the portion of discharged specified emissions (kilograms of emissions per 1 tone of produced coke) for the evaluated month of the year to the discharged specific emissions for the same month of the previous year.
- **Pomer od začiatku roka / YTD ratio 2021/2020** – podiel vypustených špecifických emisií (kg emisií na tonu vyrobeného koksu) od začiatku hodnoteného roka k vypusteným špecifickým emisiám od začiatku predchádzajúceho roka / the portion of discharged specified emissions (kilograms of emissions per 1 tone of produced coke) from the beginning of the evaluated year to the discharged specific emissions from the beginning of the previous year.

### KOMENTÁR (REMARKS):

V priebehu hodnoteného mesiaca nedošlo k žiadnej ekologickej havárii a nebola štátnou správou udelená pokuta za porušenie legislatívy v oblasti životného prostredia.

*During the evaluated month did not occur any ecological accident and state authorities didn't give any penalty for legislation violation in the field of environment.*

### PRÍLOHY (ANNEXES):

Príloha č. 1 (mesačné protokoly emisných hodnôt AMS z odprášenia OC1 a OC2, spekacích pásov VP, odlievareň DZ VP a koksovárskej batérie VKB3) / Annex No 1. (monthly protocols emission values AMS from SS1 and SS2, Sintering Belts, BF Casthouses and Coke Battery No.3).

## Mesačný protokol emisných hodnôt pre VP1 za : 12.2021

Prevádzkovateľ: U. S. Steel Košice, s.r.o.

Meracie miesto: VP1

Vysoká pec		
ZL	PPH 30min	TZL
Jednotky pre PDH, PMH, EL		[mg/m <sup>3</sup> ]
EL - Emisný limit		15
I - Interval spoľahlivosti [% EL]		30
N PPH < EL+I / >1,2.EL+I / > 2.EL + I		15/0/0
N PDH < EL + I / PDH > EL + I		1/0
% PPH ≤ 1.2 EL+ I		100,0
N PPH F / %PPH F (nepl.)		0/0,0
N PPH Valid / N PPH E (náhr.)		15/0
N PDH Valid / N PDH F / N PDH N		1/0/30
c - priem. hm. koncent. ZL ≤ EL	[mg/m <sup>3</sup> <sub>ns</sub> ]	0,1
množstvo ZL ≤ EL	[kg]	0,2
Q Spalin ≤ EL	[tis. Nm <sup>3</sup> ]	2 878,5
c - priem. hm. koncent. ZL > EL	[mg/m <sup>3</sup> <sub>ns</sub> ]	0,0
množstvo ZL > EL	[kg]	0,0
Q Spalin > EL	[tis. Nm <sup>3</sup> ]	0,0
množstvo ZL (N PDH F > 10, nezist. údaje)	[kg]	0,0
Q Spalin (N PDH F > 10, nezist. údaje)	[tis. Nm <sup>3</sup> ]	0,0

Poč hodín za mesiac - ustálený chod : 7,5						PDH
Stav:	Bez	Ust	Náb	ZmQ	Odost	TZL
Deň	-	'''	N	Q	Z	[mg/m <sup>3</sup> ]
1-12-21	32,	15,	0,	0,	1,	0,07
2-12-21	48,	0,	0,	0,	0,	0,00
3-12-21	48,	0,	0,	0,	0,	0,00
4-12-21	48,	0,	0,	0,	0,	0,00
5-12-21	48,	0,	0,	0,	0,	0,00
6-12-21	48,	0,	0,	0,	0,	0,00
7-12-21	48,	0,	0,	0,	0,	0,00
8-12-21	48,	0,	0,	0,	0,	0,00
9-12-21	48,	0,	0,	0,	0,	0,00
10-12-21	48,	0,	0,	0,	0,	0,00
11-12-21	48,	0,	0,	0,	0,	0,00
12-12-21	48,	0,	0,	0,	0,	0,00
13-12-21	48,	0,	0,	0,	0,	0,00
14-12-21	48,	0,	0,	0,	0,	0,00
15-12-21	48,	0,	0,	0,	0,	0,00
16-12-21	48,	0,	0,	0,	0,	0,00
17-12-21	48,	0,	0,	0,	0,	0,00
18-12-21	48,	0,	0,	0,	0,	0,00
19-12-21	48,	0,	0,	0,	0,	0,00
20-12-21	48,	0,	0,	0,	0,	0,00
21-12-21	48,	0,	0,	0,	0,	0,00
22-12-21	48,	0,	0,	0,	0,	0,00
23-12-21	48,	0,	0,	0,	0,	0,00
24-12-21	48,	0,	0,	0,	0,	0,00
25-12-21	48,	0,	0,	0,	0,	0,00
26-12-21	48,	0,	0,	0,	0,	0,00
27-12-21	48,	0,	0,	0,	0,	0,00
28-12-21	48,	0,	0,	0,	0,	0,00
29-12-21	48,	0,	0,	0,	0,	0,00
30-12-21	48,	0,	0,	0,	0,	0,00
31-12-21	48,	0,	0,	0,	0,	0,00
<b>SUMA</b>	<b>1472,</b>	<b>15,</b>	<b>0,</b>	<b>0,</b>	<b>1,</b>	<b>0,07</b>

Označenie PDH, PMH	
F	neplatná PDH (Počet planých PPH < 2/3 počtu PPH Ust.prevádz. )
N	nevyhodnotená PDH, PMH (Počet PPH Ustálenej prevádzky = 0 )
	platná PDH, PMH
G	PDH>EL+I

## Mesačný protokol emisných hodnôt pre VP2 za: 12.2021

Prevádzkovateľ: U. S. Steel Košice, s.r.o.

Meracie miesto: VP2

Vysoká pec		
ZL	PPH 30min	TZL
Jednotky pre PDH, PMH, EL		[mg/m <sup>3</sup> ]
EL - Emisný limit		15
I - Interval spoľahlivosti [% EL]		30
N PPH ≤ 1,2.EL+I / >1,2.EL+I / > 2.EL+I		1 488/0/0
N PDH ≤ EL + I / PDH > EL + I		31/0
% PPH ≤ 1.2 EL+ I		100,0
N PPH F / %PPH F (nepl.)		0/0,0
N PPH Valid / N PPH E (náhr.)		1 488/0
N PDH Valid / N PDH F / N PDH N		31/0/0
c - priem. hm. koncent. ZL ≤ EL [mg/m <sup>3</sup> <sub>ns</sub> ]		0,9
množstvo ZL ≤ EL [kg]		495,5
Q Spalin ≤ EL [tis. Nm <sup>3</sup> ]		560 026,8
c - priem. hm. koncent. ZL > EL [mg/m <sup>3</sup> <sub>ns</sub> ]		0,0
množstvo ZL > EL [kg]		0,0
Q Spalin > EL [tis. Nm <sup>3</sup> ]		0,0
množstvo ZL (N PDH F > 10, nezist. údaje) [kg]		0,0
Q Spalin (N PDH F > 10, nezist. údaje) [tis. Nm <sup>3</sup> ]		0,0

Poč hodín za mesiac - ustálený chod : 744						PDH
Stav:	Bez	Ust	Náb	ZmQ	Odst	TZL
Deň	-	'''	N	Q	Z	[mg/m <sup>3</sup> ]
1-12-21	0,	48,	0,	0,	0,	0,80
2-12-21	0,	48,	0,	0,	0,	0,73
3-12-21	0,	48,	0,	0,	0,	0,77
4-12-21	0,	48,	0,	0,	0,	0,92
5-12-21	0,	48,	0,	0,	0,	0,55
6-12-21	0,	48,	0,	0,	0,	0,70
7-12-21	0,	48,	0,	0,	0,	0,90
8-12-21	0,	48,	0,	0,	0,	0,78
9-12-21	0,	48,	0,	0,	0,	0,69
10-12-21	0,	48,	0,	0,	0,	0,32
11-12-21	0,	48,	0,	0,	0,	0,44
12-12-21	0,	48,	0,	0,	0,	0,53
13-12-21	0,	48,	0,	0,	0,	0,42
14-12-21	0,	48,	0,	0,	0,	0,72
15-12-21	0,	48,	0,	0,	0,	0,67
16-12-21	0,	48,	0,	0,	0,	0,80
17-12-21	0,	48,	0,	0,	0,	1,26
18-12-21	0,	48,	0,	0,	0,	1,27
19-12-21	0,	48,	0,	0,	0,	1,05
20-12-21	0,	48,	0,	0,	0,	1,33
21-12-21	0,	48,	0,	0,	0,	0,74
22-12-21	0,	48,	0,	0,	0,	1,04
23-12-21	0,	48,	0,	0,	0,	1,02
24-12-21	0,	48,	0,	0,	0,	1,20
25-12-21	0,	48,	0,	0,	0,	1,12
26-12-21	0,	48,	0,	0,	0,	1,34
27-12-21	0,	48,	0,	0,	0,	0,95
28-12-21	0,	48,	0,	0,	0,	0,72
29-12-21	0,	48,	0,	0,	0,	1,01
30-12-21	0,	48,	0,	0,	0,	0,90
31-12-21	0,	48,	0,	0,	0,	0,53
<b>SUMA</b>	<b>0,</b>	<b>1488,</b>	<b>0,</b>	<b>0,</b>	<b>0,</b>	<b>0,85</b>

Označenie PDH, PMH	
F	neplná PDH (Počet planých PPH < 2/3 počtu PPH Ust.prevádz. )
N	nevýhodnotená PDH, PMH (Počet PPH Ustálenej prevádzky = 0 )
	plná PDH, PMH
G	PDH>EL+I

## Mesačný protokol emisných hodnôt pre VP3 za: 12.2021

Prevádzkovateľ: U. S. Steel Košice, s.r.o.

Meracie miesto: VP3

Vysoká pec		
ZL	PPH 30min	TZL
Jednotky pre PDH, PMH, EL		[mg/m <sup>3</sup> ]
EL - Emisný limit		15
I - Interval spoľahlivosti [% EL]		30
N PPH ≤ 1,2.EL+I / >1,2.EL+I / > 2.EL+I		1 488/0/0
N PDH ≤ EL + I / PDH > EL + I		31/0
% PPH ≤ 1.2 EL+ I		100,0
N PPH F / %PPH F (nepl.)		0/0,0
N PPH Valid / N PPH E (náhr.)		1 488/1
N PDH Valid / N PDH F / N PDH N		31/0/0
c - priem. hm. koncent. ZL ≤ EL [mg/m <sup>3</sup> <sub>ns</sub> ]		1,9
množstvo ZL ≤ EL [kg]		1 096,3
Q Spalin ≤ EL [tis. Nm <sup>3</sup> ]		589 554,9
c - priem. hm. koncent. ZL > EL [mg/m <sup>3</sup> <sub>ns</sub> ]		0,0
množstvo ZL > EL [kg]		0,0
Q Spalin > EL [tis. Nm <sup>3</sup> ]		0,0
množstvo ZL (N PDH F > 10, nezist. údaje) [kg]		0,0
Q Spalin (N PDH F > 10, nezist. údaje) [tis. Nm <sup>3</sup> ]		0,0

Poč hodín za mesiac - ustálený chod : 744						PDH
Stav:	Bez	Ust	Náb	ZmQ	Odst	TZL
Deň	-	'''	N	Q	Z	[mg/m <sup>3</sup> ]
1-12-21	0,	48,	0,	0,	0,	1,76
2-12-21	0,	48,	0,	0,	0,	1,13
3-12-21	0,	48,	0,	0,	0,	2,16
4-12-21	0,	48,	0,	0,	0,	1,69
5-12-21	0,	48,	0,	0,	0,	2,22
6-12-21	0,	48,	0,	0,	0,	2,73
7-12-21	0,	48,	0,	0,	0,	1,21
8-12-21	0,	48,	0,	0,	0,	2,46
9-12-21	0,	48,	0,	0,	0,	2,13
10-12-21	0,	48,	0,	0,	0,	1,36
11-12-21	0,	48,	0,	0,	0,	1,06
12-12-21	0,	48,	0,	0,	0,	1,30
13-12-21	0,	48,	0,	0,	0,	0,86
14-12-21	0,	48,	0,	0,	0,	0,79
15-12-21	0,	48,	0,	0,	0,	1,68
16-12-21	0,	48,	0,	0,	0,	1,15
17-12-21	0,	48,	0,	0,	0,	2,05
18-12-21	0,	48,	0,	0,	0,	2,34
19-12-21	0,	48,	0,	0,	0,	1,99
20-12-21	0,	48,	0,	0,	0,	1,97
21-12-21	0,	48,	0,	0,	0,	2,54
22-12-21	0,	48,	0,	0,	0,	1,82
23-12-21	0,	48,	0,	0,	0,	2,06
24-12-21	0,	48,	0,	0,	0,	2,44
25-12-21	0,	48,	0,	0,	0,	1,94
26-12-21	0,	48,	0,	0,	0,	1,94
27-12-21	0,	48,	0,	0,	0,	2,25
28-12-21	0,	48,	0,	0,	0,	1,93
29-12-21	0,	48,	0,	0,	0,	1,76
30-12-21	0,	48,	0,	0,	0,	1,82
31-12-21	0,	48,	0,	0,	0,	1,50
<b>SUMA</b>	<b>0,</b>	<b>1488,</b>	<b>0,</b>	<b>0,</b>	<b>0,</b>	<b>1,81</b>

Označenie PDH, PMH	
F	neplatná PDH (Počet planých PPH < 2/3 počtu PPH Ust.prevádz. )
N	nevyhodnotená PDH, PMH (Počet PPH Ustálenej prevádzky = 0)
	platná PDH, PMH
G	PDH>EL+I

## Mesačný protokol emisných hodnôt pre OC1 za: 12.2021

Prevádzkovateľ: U. S. Steel Košice, s.r.o.

Meracie miesto: OC1

Oceliareň		
ZL	PPH 30min	TZL
Jednotky pre PDH, PMH, EL		[mg/m <sup>3</sup> ]
EL - Emisný limit		15
I - Interval spoľahlivosti [% EL]		30
N PPH ≤ 1,2.EL+I / >1,2.EL+I / > 2.EL+I		769/0/0
N PDH ≤ EL + I / PDH > EL + I		17/0
% PPH ≤ 1.2 EL+ I		100,0
N PPH F / %PPH F (nepl.)		0/0,0
N PPH Valid / N PPH E (náhr.)		769/0
N PDH Valid / N PDH F / N PDH N		17/0/14
c - priem. hm. koncent. ZL ≤ EL	[mg/m <sup>3</sup> <sub>ns</sub> ]	1,0
množstvo ZL ≤ EL	[kg]	356,0
Q Spalin ≤ EL	[tis. Nm <sup>3</sup> ]	350 016,0
c - priem. hm. koncent. ZL > EL	[mg/m <sup>3</sup> <sub>ns</sub> ]	0,0
množstvo ZL > EL	[kg]	0,0
Q Spalin > EL	[tis. Nm <sup>3</sup> ]	0,0
množstvo ZL (N PDH F > 10, nezist. údaje)	[kg]	0,0
Q Spalin (N PDH F > 10, nezist. údaje)	[tis. Nm <sup>3</sup> ]	0,0

Poč hodín za mesiac - ustálený chod : 384,5						PDH
Stav:	Bez	Ust	Náb	ZmQ	Odst	TZL
Deň	-	'''	N	Q	Z	[mg/m <sup>3</sup> ]
1-12-21	48,	0,	0,	0,	0,	0,00
2-12-21	48,	0,	0,	0,	0,	0,00
3-12-21	48,	0,	0,	0,	0,	0,00
4-12-21	48,	0,	0,	0,	0,	0,00
5-12-21	48,	0,	0,	0,	0,	0,00
6-12-21	48,	0,	0,	0,	0,	0,00
7-12-21	48,	0,	0,	0,	0,	0,00
8-12-21	48,	0,	0,	0,	0,	0,00
9-12-21	48,	0,	0,	0,	0,	0,00
10-12-21	48,	0,	0,	0,	0,	0,00
11-12-21	48,	0,	0,	0,	0,	0,00
12-12-21	48,	0,	0,	0,	0,	0,00
13-12-21	48,	0,	0,	0,	0,	0,00
14-12-21	29,	1,	18,	0,	0,	0,39
15-12-21	48,	0,	0,	0,	0,	0,00
16-12-21	0,	48,	0,	0,	0,	0,10
17-12-21	0,	48,	0,	0,	0,	0,57
18-12-21	0,	48,	0,	0,	0,	1,18
19-12-21	0,	48,	0,	0,	0,	1,45
20-12-21	0,	48,	0,	0,	0,	1,48
21-12-21	0,	48,	0,	0,	0,	1,65
22-12-21	0,	48,	0,	0,	0,	1,43
23-12-21	0,	48,	0,	0,	0,	0,88
24-12-21	0,	48,	0,	0,	0,	1,09
25-12-21	0,	48,	0,	0,	0,	1,01
26-12-21	0,	48,	0,	0,	0,	1,05
27-12-21	0,	48,	0,	0,	0,	1,26
28-12-21	0,	48,	0,	0,	0,	1,07
29-12-21	0,	48,	0,	0,	0,	1,12
30-12-21	0,	48,	0,	0,	0,	1,07
31-12-21	0,	48,	0,	0,	0,	0,93
<b>SUMA</b>	<b>701,</b>	<b>769,</b>	<b>18,</b>	<b>0,</b>	<b>0,</b>	<b>1,04</b>

Označenie PDH / PMH	
F	neplatná
N	nevyhodnotená
žiadne	platná, ( ≤ EL+I )
G	platná, ( > EL+I )

## Mesačný protokol emisných hodnôt pre OC1 za: 12.2021

Prevádzkovateľ: U. S. Steel Košice, s.r.o.

Meracie miesto: OC2

Oceliaren		
ZL	PPH 30min	TZL
Jednotky pre PDH, PMH, EL		[mg/m <sup>3</sup> ]
EL - Emisný limit		15
I - Interval spoľahlivosti [% EL]		30
N PPH ≤ 1,2.EL+I / >1,2.EL+I / > 2.EL+I		1 488/0/0
N PDH ≤ EL + I / PDH > EL + I		31/0
% PPH ≤ 1.2 EL+ I		100,0
N PPH F / %PPH F (nepl.)		0/0,0
N PPH Valid / N PPH E (náhr.)		1 488/1
N PDH Valid / N PDH F / N PDH N		31/0/0
c - priem. hm. koncent. ZL ≤ EL	[mg/m <sup>3</sup> <sub>ns</sub> ]	1,1
množstvo ZL ≤ EL	[kg]	1 116,0
Q Spalin ≤ EL	[tis. Nm <sup>3</sup> ]	1 024 720,9
c - priem. hm. koncent. ZL > EL	[mg/m <sup>3</sup> <sub>ns</sub> ]	0,0
množstvo ZL > EL	[kg]	0,0
Q Spalin > EL	[tis. Nm <sup>3</sup> ]	0,0
množstvo ZL (N PDH F > 10, nezist. údaje)	[kg]	0,0
Q Spalin (N PDH F > 10, nezist. údaje)	[tis. Nm <sup>3</sup> ]	0,0

Poč hodín za mesiac - ustálený chod : 744						PDH
Stav:	Bez	Ust	Náb	ZmQ	Odst	TZL
Deň	-	'''	N	Q	Z	[mg/m <sup>3</sup> ]
1-12-21	0,	48,	0,	0,	0,	1,84
2-12-21	0,	48,	0,	0,	0,	1,72
3-12-21	0,	48,	0,	0,	0,	1,77
4-12-21	0,	48,	0,	0,	0,	1,76
5-12-21	0,	48,	0,	0,	0,	1,74
6-12-21	0,	48,	0,	0,	0,	1,63
7-12-21	0,	48,	0,	0,	0,	1,71
8-12-21	0,	48,	0,	0,	0,	1,73
9-12-21	0,	48,	0,	0,	0,	1,62
10-12-21	0,	48,	0,	0,	0,	1,54
11-12-21	0,	48,	0,	0,	0,	1,54
12-12-21	0,	48,	0,	0,	0,	1,70
13-12-21	0,	48,	0,	0,	0,	1,40
14-12-21	0,	48,	0,	0,	0,	1,58
15-12-21	0,	48,	0,	0,	0,	1,46
16-12-21	0,	48,	0,	0,	0,	1,42
17-12-21	0,	48,	0,	0,	0,	1,54
18-12-21	0,	48,	0,	0,	0,	1,43
19-12-21	0,	48,	0,	0,	0,	1,51
20-12-21	0,	48,	0,	0,	0,	0,72
21-12-21	0,	48,	0,	0,	0,	0,22
22-12-21	0,	48,	0,	0,	0,	0,26
23-12-21	0,	48,	0,	0,	0,	0,25
24-12-21	0,	48,	0,	0,	0,	0,24
25-12-21	0,	48,	0,	0,	0,	0,24
26-12-21	0,	48,	0,	0,	0,	0,25
27-12-21	0,	48,	0,	0,	0,	0,24
28-12-21	0,	48,	0,	0,	0,	0,20
29-12-21	0,	48,	0,	0,	0,	0,21
30-12-21	0,	48,	0,	0,	0,	0,25
31-12-21	0,	48,	0,	0,	0,	0,21
<b>SUMA</b>	<b>0,</b>	<b>1488,</b>	<b>0,</b>	<b>0,</b>	<b>0,</b>	<b>1,09</b>

Označenie PDH / PMH	
F	neplatná
N	nevyhodnotená
žiadne	platná, ( ≤ EL+I )
G	platná, ( > EL+I )



## Mesačný protokol emisných hodnôt pre Komín 3 za : 12.2021

Prevádzkovateľ: U. S. Steel Košice, s.r.o.

Meracie miesto: VKB3 - Komín 3

VKB3		
ZL	PPH - 30min.	TZL
Jednotky pre PDH, PMH, EL		[mg/m <sup>3</sup> <sub>nr</sub> ]
EL - Emisný limit	[mg/m <sup>3</sup> <sub>nr</sub> ]	100
I - Interval spoľahlivosti	[ % EL]	30
N PPH ≤ 1,2.EL+I / >1,2.EL+I / > 2.EL + I		1 434/0/0
% PPH ≤ 1.2 EL+ I		100,0
N PPH F / %PPH F (nepl.)		4/0,3
N PPH Valid / N PPH E (náhr.)		1 434/6
N PDH ≤ EL + I / PDH > EL + I		31/0
N PDH Valid / N PDH F / N PDH N		31/0/0
c - priem. hm. koncentr. ZL ≤ EL	[mg/m <sup>3</sup> <sub>ns</sub> ]	22,0
množstvo ZL ≤ EL	[kg]	2 976,1
Q Spalin ≤ EL	[tis. Nm <sup>3</sup> ]	135 068,7
c - priem. hm. koncentr. ZL > EL	[mg/m <sup>3</sup> <sub>ns</sub> ]	0,0
množstvo ZL > EL	[kg]	0,0
Q Spalin > EL	[tis. Nm <sup>3</sup> ]	0,0
množstvo ZL (N PDH F > 10, nezist. údaje)	[kg]	0,0
Q Spalin (N PDH F > 10, nezist. údaje)	[tis. Nm <sup>3</sup> ]	0,0

Poč hodín za mesiac - ustálený chod : 719						PDH
Stav <sub>30MIN</sub>	Bez	Ust	Náb	ZmQ	Odst	TZL
Deň	-	'''	N	Q	Z	[mg/m <sup>3</sup> <sub>nr</sub> ]
1-12-21	0	38	0	10	0	30,3
2-12-21	0	40	0	8	0	31,5
3-12-21	0	48	0	0	0	27,3
4-12-21	0	48	0	0	0	34,6
5-12-21	0	48	0	0	0	31,6
6-12-21	0	48	0	0	0	27,0
7-12-21	0	48	0	0	0	33,8
8-12-21	0	48	0	0	0	36,4
9-12-21	0	48	0	0	0	25,5
10-12-21	0	48	0	0	0	24,0
11-12-21	0	48	0	0	0	27,7
12-12-21	0	48	0	0	0	29,3
13-12-21	0	48	0	0	0	29,6
14-12-21	0	40	0	8	0	31,5
15-12-21	0	48	0	0	0	36,3
16-12-21	0	48	0	0	0	39,4
17-12-21	0	32	0	16	0	31,6
18-12-21	0	40	0	8	0	27,1
19-12-21	0	48	0	0	0	32,0
20-12-21	0	48	0	0	0	30,4
21-12-21	0	48	0	0	0	35,1
22-12-21	0	48	0	0	0	32,4
23-12-21	0	48	0	0	0	33,1
24-12-21	0	48	0	0	0	35,7
25-12-21	0	48	0	0	0	34,9
26-12-21	0	48	0	0	0	26,9
27-12-21	0	48	0	0	0	27,8
28-12-21	0	48	0	0	0	16,0
29-12-21	0	48	0	0	0	31,6
30-12-21	0	48	0	0	0	37,5
31-12-21	0	48	0	0	0	37,3
<b>SUMA</b>	<b>0</b>	<b>1438</b>	<b>0</b>	<b>50</b>	<b>0</b>	<b>31,1</b>

Označenie PDH, PMH	
F	neplatná PDH (Počet planých PPH < 2/3 počtu PPH Ust.prevádz. )
N	nevyhodnotená PDH, PMH (Počet PPH Ustálenej prevádzky = 0 )
	platná PDH, PMH
G	PDH > EL+I

## Mesačný protokol emisných hodnôt pre Komín 4 za :

12.2021

Prevádzkovateľ: U. S. Steel Košice, s.r.o.

Meracie miesto: VKB3 - Komín 4

VKB3		
ZL	PPH - 30min.	TZL
Jednotky pre PDH, PMH, EL		[mg/m <sup>3</sup> <sub>nr</sub> ]
EL - Emisný limit	[mg/m <sup>3</sup> <sub>nr</sub> ]	100
I - Interval spoľahlivosti	[ % EL]	30
N PPH ≤ 1,2.EL+I / >1,2.EL+I / > 2.EL + I		1 428/0/0
% PPH ≤ 1.2 EL + I		100,0
N PPH F / %PPH F (nepl.)		2/0,1
N PPH Valid / N PPH E (náhr.)		1 428/2
N PDH ≤ EL + I / PDH > EL + I		31/0
N PDH Valid / N PDH F / N PDH N		31/0/0
c - priem. hm. koncent. ZL ≤ EL	[mg/m <sup>3</sup> <sub>ns</sub> ]	10,0
množstvo ZL ≤ EL		[kg]
Q Spalin ≤ EL		[tis. Nm <sup>3</sup> ]
Q Spalin ≤ EL		87 540,9
c - priem. hm. koncent. ZL > EL	[mg/m <sup>3</sup> <sub>ns</sub> ]	0,0
množstvo ZL > EL		[kg]
Q Spalin > EL		[tis. Nm <sup>3</sup> ]
Q Spalin > EL		0,0
množstvo ZL (N PDH F > 10, nezist. údaje)		[kg]
množstvo ZL (N PDH F > 10, nezist. údaje)		0,0
Q Spalin (N PDH F > 10, nezist. údaje)		[tis. Nm <sup>3</sup> ]
Q Spalin (N PDH F > 10, nezist. údaje)		0,0

Poč hodín za mesiac - ustálený chod : 715						PDH
Stav <sub>30MIN</sub>	Bez	Ust	Náb	ZmQ	Odst	TZL
Deň	-	'''	N	Q	Z	[mg/m <sup>3</sup> <sub>nr</sub> ]
1-12-21	0,	38,	0,	10,	0,	15,4
2-12-21	0,	32,	0,	16,	0,	17,8
3-12-21	0,	48,	0,	0,	0,	16,2
4-12-21	0,	48,	0,	0,	0,	15,9
5-12-21	0,	48,	0,	0,	0,	17,5
6-12-21	0,	48,	0,	0,	0,	17,9
7-12-21	0,	48,	0,	0,	0,	21,5
8-12-21	0,	48,	0,	0,	0,	21,0
9-12-21	0,	48,	0,	0,	0,	17,9
10-12-21	0,	48,	0,	0,	0,	16,5
11-12-21	0,	48,	0,	0,	0,	18,5
12-12-21	0,	48,	0,	0,	0,	19,6
13-12-21	0,	48,	0,	0,	0,	18,8
14-12-21	0,	48,	0,	0,	0,	20,8
15-12-21	0,	48,	0,	0,	0,	23,6
16-12-21	0,	32,	0,	16,	0,	22,1
17-12-21	0,	48,	0,	0,	0,	20,6
18-12-21	0,	48,	0,	0,	0,	19,2
19-12-21	0,	48,	0,	0,	0,	21,3
20-12-21	0,	48,	0,	0,	0,	18,5
21-12-21	0,	48,	0,	0,	0,	19,0
22-12-21	0,	48,	0,	0,	0,	19,7
23-12-21	0,	48,	0,	0,	0,	18,1
24-12-21	0,	48,	0,	0,	0,	17,9
25-12-21	0,	48,	0,	0,	0,	16,5
26-12-21	0,	48,	0,	0,	0,	14,6
27-12-21	0,	48,	0,	0,	0,	14,8
28-12-21	0,	48,	0,	0,	0,	6,2
29-12-21	0,	48,	0,	0,	0,	17,9
30-12-21	0,	47,	0,	1,	0,	18,8
31-12-21	0,	33,	0,	15,	0,	18,2
<b>SUMA</b>	<b>0,</b>	<b>1430,</b>	<b>0,</b>	<b>58,</b>	<b>0,</b>	<b>18,1</b>

Označenie PDH, PMH	
F	neplatná PDH (Počet planých PPH < 2/3 počtu PPH Ust.prevádz. )
N	nevýhodnotená PDH, PMH (Počet PPH Ustálenej prevádzky = 0 )
	platná PDH, PMH
G	PDH > EL+I

## Mesačný protokol emisného monitorovania pre SP1 z:

12-2021

Prevádzkovateľ: U. S. Steel Košice, s.r.o.

Meracie miesto: Spekáci pás SP1

Spekáci pás						
ZL	SPH 30min	CO	NOx	SO2	TZL	
Jednotky pre SPH, PDH, EL		[mg/m3nr]	[mg/m3]	[mg/m3]	[mg/m3]	
EL - Emisný limit		6000	400	495	15	
I	[ % EL]	10	20	20	30	
N SPH < EL+I / >1,2.EL+I / > 2.EL+I		620/0/0	620/0/0	608/1/0	621/0/0	
N PDH < EL + I / PDH > EL + I		23/0	23/0	23/0	23/0	
% SPH ≤ 1.2 EL+ I		100,0	100,0	99,8	100,0	
N SPH F / %SPH F (nepl.)		5/0,8	5/0,8	5/0,8	4/0,6	
N SPH Valid / N SPH E (náhr.)		621/0	621/0	621/0	622/0	
N PDH Valid / N PDH F / N PDH N		23/0/8	23/0/8	23/0/8	23/0/8	
c - priem. hm. koncentr. ZL ≤ EL		[mg/m3ns]	5245,4	197,4	221,5	0,6
množstvo ZL ≤ EL		[kg]	1 031 140,8	38 797,1	43 535,9	110,6
Q Spalin ≤ EL		[m3ns]	196 580 348	196 580 348	196 580 348	196 580 348
c - priem. hm. koncentr. ZL > EL		[mg/m3ns]	0,0	0,0	0,0	0,0
množstvo ZL > EL		[kg]	0,0	0,0	0,0	0,0
Q Spalin > EL		[m3ns]	0	0	0	0
množstvo ZL (N PDH F > 10, nezist. údaje)		[kg]	0,0	0,0	0,0	0,0
Q Spalin (N PDH F > 10, nezist. údaje)		[m3ns]	0	0	0	0

Poč hodín za mesiac - ustálený chod :						PDH - priemerné denné hodnoty			
Stav:	Bez	Ust	Náb	ZmQ	Odst	CO	NOx	SO2	TZL
Deň	-	""	N	Q	Z	[mg/m3nr]	[mg/m3]	[mg/m3]	[mg/m3]
1-12-21	20,0	0,0	4,0		0,0	0,0 N	0,0 N	0,0 N	0,0 N
2-12-21	7,5	11,0	4,0		1,5	2 877,1	212,8	199,2	1,5
3-12-21	14,0	1,0	7,0		2,0	3 213,4	237,1	521,0	1,1
4-12-21	0,0	21,0	3,0		0,0	3 853,9	208,9	466,3	0,2
5-12-21	0,0	15,5	5,5		3,0	3 593,9	235,2	527,5	0,3
6-12-21	0,0	23,0	0,0		1,0	3 124,2	227,4	393,3	0,4
7-12-21	15,0	3,5	4,5		1,0	3 240,8	213,9	497,1	0,5
8-12-21	0,0	21,5	2,0		0,5	3 550,0	270,1	140,0	0,6
9-12-21	3,0	13,0	6,5		1,5	3 285,1	210,2	254,4	0,5
10-12-21	5,5	9,0	7,0		2,5	3 240,6	219,5	445,9	0,7
11-12-21	22,0	0,5	0,5		1,0	2 759,1	182,1	230,3	2,1
12-12-21	0,0	18,5	5,0		0,5	2 855,6	206,3	158,7	0,7
13-12-21	0,0	17,0	6,0		1,0	3 035,9	178,2	279,5	0,9
14-12-21	6,0	7,0	9,0		2,0	3 260,6	198,2	282,2	0,2
15-12-21	0,0	18,0	4,0		2,0	3 203,5	204,3	326,5	0,4
16-12-21	4,5	4,5	13,0		2,0	2 990,5	212,7	295,8	0,4
17-12-21	0,0	16,0	5,5		2,5	3 235,3	235,7	196,9	0,4
18-12-21	2,5	19,5	0,5		1,5	3 376,0	216,2	247,3	0,5
19-12-21	24,0	0,0	0,0		0,0	0,0 N	0,0 N	0,0 N	0,0 N
20-12-21	24,0	0,0	0,0		0,0	0,0 N	0,0 N	0,0 N	0,0 N
21-12-21	9,5	7,5	6,5		0,5	3 027,0	188,4	12,6	0,5
22-12-21	0,0	22,5	0,0		1,5	3 226,5	191,0	55,0	1,1
23-12-21	0,0	9,0	12,5		2,5	2 882,8	189,1	77,1	0,9
24-12-21	0,0	17,5	6,0		0,5	2 592,9	195,2	23,2	1,0
25-12-21	0,0	23,5	0,0		0,5	2 623,6	201,0	26,2	1,0
26-12-21	2,0	11,0	5,5		5,5	3 090,1	163,3	75,4	0,6
27-12-21	15,5	0,0	6,0		2,5	0,0 N	0,0 N	0,0 N	0,0 N
28-12-21	24,0	0,0	0,0		0,0	0,0 N	0,0 N	0,0 N	0,0 N
29-12-21	24,0	0,0	0,0		0,0	0,0 N	0,0 N	0,0 N	0,0 N
30-12-21	24,0	0,0	0,0		0,0	0,0 N	0,0 N	0,0 N	0,0 N
31-12-21	24,0	0,0	0,0		0,0	0,0 N	0,0 N	0,0 N	0,0 N
SUMA	271,0	310,5	123,5	0,0	39,0	3 136,4	208,6	249,2	0,7

## Označenie PDH, PMH

F	neplatná PDH (Počet planých SPH < 2/3 počtu SPH Ustálenej prevádzky)
N	nevyhodnotená PDH, PMH (Počet SPH Ustálenej prevádzky = 0)
	platná PDH, PMH
G	PDH>EL+I

## Mesačný protokol emisného monitorovania pre SP2 z:

12-2021

Prevádzkovateľ: U. S. Steel Košice, s.r.o.

Meracie miesto: Spekáci pás SP2

Spekáci pás					
ZL	SPH 30min	CO	NOx	SO2	TZL
Jednotky pre SPH, PDH, EL		[mg/m3nr]	[mg/m3]	[mg/m3]	[mg/m3]
EL - Emisný limit		6000	400	495	15
I	[% EL]	10	20	20	30
N SPH < EL+I / >1,2.EL+I / > 2.EL+I		672/0/0	672/0/0	672/0/0	675/0/0
N PDH < EL + I / PDH > EL + I		28/0	28/0	28/0	28/0
% SPH ≤ 1.2 EL+ I		100,0	100,0	100,0	100,0
N SPH F / %SPH F (nepl.)		4/0,6	4/0,6	4/0,6	1/0,1
N SPH Valid / N SPH E (náhr.)		672/0	672/0	672/0	675/0
N PDH Valid / N PDH F / N PDH N		28/0/3	28/0/3	28/0/3	28/0/3
c - priem. hm. koncentr. ZL ≤ EL		[mg/m3ns]	3601,3	153,1	92,5
množstvo ZL ≤ EL		[kg]	891 529,2	37 896,4	22 892,1
Q Spalín ≤ EL		[m3ns]	247 554 428	247 554 428	247 554 428
c - priem. hm. koncentr. ZL > EL		[mg/m3ns]	0,0	0,0	0,0
množstvo ZL > EL		[kg]	0,0	0,0	0,0
Q Spalín > EL		[m3ns]	0	0	0
množstvo ZL (N PDH F > 10, nezist. údaje)		[kg]	0,0	0,0	0,0
Q Spalín (N PDH F > 10, nezist. údaje)		[m3ns]	0	0	0

Poč hodín za mesiac - ustálený chod :						PDH - priemerné denné hodnoty			
Stav:	Bez	Ust	Náb	ZmQ	Odst	CO	NOx	SO2	TZL
Deň	-	""	N	Q	Z	[mg/m3nr]	[mg/m3]	[mg/m3]	[mg/m3]
1-12-21	0,0	22,0	1,5	0,0	0,5	2 079,2	182,9	237,6	0,0
2-12-21	15,0	3,5	4,5	0,0	1,0	3 718,3	202,8	469,5	0,0
3-12-21	21,0	2,0	0,0	0,0	1,0	3 000,0	173,7	82,0	0,0
4-12-21	15,0	3,0	6,0	0,0	0,0	3 623,7	169,1	366,7	0,4
5-12-21	0,0	15,0	6,5	0,0	2,5	3 400,8	165,2	288,6	0,5
6-12-21	0,0	17,5	5,0	0,0	1,5	3 224,6	171,9	198,2	0,7
7-12-21	15,5	4,0	2,5	0,0	2,0	3 196,9	156,0	241,8	0,3
8-12-21	0,0	19,5	3,5	0,0	1,0	3 294,8	177,3	60,5	0,1
9-12-21	3,0	15,5	4,5	0,0	1,0	3 157,0	159,6	126,9	0,0
10-12-21	3,0	9,5	10,5	0,0	1,0	3 326,7	164,3	228,6	0,2
11-12-21	0,0	23,5	0,0	0,0	0,5	2 750,8	152,8	86,3	1,1
12-12-21	13,0	10,0	0,0	0,0	1,0	2 791,2	152,1	35,7	1,3
13-12-21	24,0	0,0	0,0	0,0	0,0	0,0 N	0,0 N	0,0 N	0,0 N
14-12-21	13,0	5,5	5,5	0,0	0,0	3 106,2	185,4	30,4	0,6
15-12-21	1,0	17,0	3,0	0,0	3,0	2 786,7	170,4	33,1	0,8
16-12-21	4,5	4,5	12,0	0,0	3,0	2 670,2	181,5	82,5	0,2
17-12-21	19,5	2,0	1,5	0,0	1,0	2 929,0	180,2	81,7	0,6
18-12-21	0,0	15,5	7,5	0,0	1,0	2 738,0	140,1	113,9	0,1
19-12-21	0,0	14,0	9,5	0,0	0,5	3 228,7	178,0	94,6	1,1
20-12-21	0,0	23,5	0,0	0,0	0,5	2 821,2	159,8	62,3	1,1
21-12-21	0,0	14,0	6,0	0,0	4,0	3 104,7	156,2	47,9	1,0
22-12-21	3,0	12,5	6,0	0,0	2,5	3 508,6	160,0	92,3	2,3
23-12-21	18,5	2,0	2,0	0,0	1,5	3 357,3	157,7	40,9	1,2
24-12-21	2,5	18,5	1,0	0,0	2,0	3 056,7	158,6	55,2	0,5
25-12-21	24,0	0,0	0,0	0,0	0,0	0,0 N	0,0 N	0,0 N	0,0 N
26-12-21	23,5	0,0	0,5	0,0	0,0	0,0 N	0,0 N	0,0 N	0,0 N
27-12-21	4,5	16,0	1,0	0,0	2,5	3 268,4	149,1	16,4	1,3
28-12-21	2,0	10,0	11,5	0,0	0,5	3 047,7	185,6	16,6	0,8
29-12-21	4,5	12,0	5,0	0,0	2,5	2 893,0	140,9	15,2	0,8
30-12-21	9,5	9,0	5,5	0,0	0,0	2 456,1	148,9	2,7	0,7
31-12-21	0,0	16,5	5,5	0,0	2,0	2 495,8	145,9	15,2	1,0
SUMA	239,5	337,5	127,5	0,0	39,5	3 036,9	165,2	115,1	0,7

Označenie PDH, PMH	
F	neplatná PDH (Počet planých SPH < 2/3 počtu SPH Ustálenej prevádzky )
N	nevýhodnotená PDH, PMH (Počet SPH Ustálenej prevádzky = 0 )
	platná PDH, PMH
G	PDH>EL+I

## Mesačný protokol emisného monitorovania pre SP3 z:

12-2021

Prevádzkovateľ: U. S. Steel Košice, s.r.o.

Meracie miesto: Spekáci pás SP3

Spekáci pás						
ZL	SPH 30min	CO	NOx	SO2	TZL	
Jednotky pre SPH, PDH, EL		[mg/m3nr]	[mg/m3]	[mg/m3]	[mg/m3]	
EL - Emisný limit		6000	400	495	15	
I	[% EL]	10	20	20	30	
N SPH < EL+I / >1,2.EL+I / > 2.EL+I		949/0/0	925/0/0	925/0/0	957/0/0	
N PDH < EL + I / PDH > EL + I		26/0	23/0	23/0	26/0	
% SPH ≤ 1,2 EL+ I		100,0	100,0	100,0	100,0	
N SPH F / %SPH F (nepl.)		10/1,0	34/3,5	34/3,5	2/0,2	
N SPH Valid / N SPH E (náhr.)		950/74	926/0	926/0	958/0	
N PDH Valid / N PDH F / N PDH N		26/0/5	25/1/5	25/1/5	26/0/5	
c - priem. hm. koncentr. ZL ≤ EL		[mg/m3ns]	5461,2	203,0	160,7	0,4
množstvo ZL ≤ EL		[kg]	1 289 744,6	47 933,7	37 953,5	100,6
Q Spalin ≤ EL		[m3ns]	236 165 173	236 165 173	236 165 173	236 165 173
c - priem. hm. koncentr. ZL > EL		[mg/m3ns]	0,0	0,0	0,0	0,0
množstvo ZL > EL		[kg]	0,0	0,0	0,0	0,0
Q Spalin > EL		[m3ns]	0	0	0	0
množstvo ZL (N PDH F > 10, nezist. údaje)		[kg]	0,0	0,0	0,0	0,0
Q Spalin (N PDH F > 10, nezist. údaje)		[m3ns]	0	0	0	0

Poč hodín za mesiac - ustálený chod :						479				PDH - priemerné denné hodnoty			
Stav:	Bez	Ust	Náb	ZmQ	Odst	CO	NOx	SO2	TZL				
Deň	-	'''	N	Q	Z	[mg/m3nr]	[mg/m3]	[mg/m3]	[mg/m3]				
1-12-21	0,0	23,5	0,0		0,5	3 351,5	214,4	171,4	0,4				
2-12-21	0,0	23,5	0,0		0,5	3 202,3	212,3	198,4	0,3				
3-12-21	2,0	15,0	6,0		1,0	3 732,0	198,9	350,2	0,4				
4-12-21	0,0	23,5	0,0		0,5	3 909,3	200,5	341,2	0,6				
5-12-21	0,0	22,0	0,0		2,0	4 038,5	231,3	266,3	0,5				
6-12-21	21,5	2,0	0,0		0,5	4 152,2	248,7	285,9	0,4				
7-12-21	24,0	0,0	0,0		0,0	0,0 N	0,0 N	0,0 N	0,0 N				
8-12-21	24,0	0,0	0,0		0,0	0,0 N	0,0 N	0,0 N	0,0 N				
9-12-21	24,0	0,0	0,0		0,0	0,0 N	0,0 N	0,0 N	0,0 N				
10-12-21	24,0	0,0	0,0		0,0	0,0 N	0,0 N	0,0 N	0,0 N				
11-12-21	24,0	0,0	0,0		0,0	0,0 N	0,0 N	0,0 N	0,0 N				
12-12-21	16,5	0,5	5,0		2,0	3 416,6	142,8	0,0	0,6				
13-12-21	10,0	1,5	8,5		4,0	3 260,9	149,6 F	180,2 F	0,3				
14-12-21	1,0	15,0	6,0		2,0	3 255,6	195,0	172,4	0,3				
15-12-21	0,0	24,0	0,0		0,0	3 513,7	229,3	252,7	0,3				
16-12-21	0,0	23,5	0,0		0,5	3 735,0	242,2	251,4	0,3				
17-12-21	0,0	23,5	0,0		0,5	3 718,6	257,1	238,4	0,2				
18-12-21	0,0	22,5	0,0		1,5	3 845,6	245,5	216,9	0,3				
19-12-21	0,0	24,0	0,0		0,0	3 798,0	227,1	283,8	0,4				
20-12-21	0,0	24,0	0,0		0,0	3 657,4	243,7	154,4	0,3				
21-12-21	7,0	15,0	1,0		1,0	3 610,8	196,7	148,7	0,5				
22-12-21	4,0	13,0	5,5		1,5	3 822,2	195,0	89,3	0,7				
23-12-21	0,0	23,0	0,0		1,0	3 487,8	187,4	83,8	0,6				
24-12-21	0,0	23,5	0,0		0,5	3 183,6	208,8	58,4	0,5				
25-12-21	1,0	15,5	6,0		1,5	3 223,9	205,4	84,3	0,3				
26-12-21	0,5	17,0	5,5		1,0	3 706,5	169,6	61,5	0,5				
27-12-21	0,0	23,5	0,0		0,5	3 678,3	215,1	54,7	0,6				
28-12-21	0,0	24,0	0,0		0,0	3 616,6	214,5	117,3	0,6				
29-12-21	0,0	22,5	0,0		1,5	3 264,5	174,6	79,7	0,4				
30-12-21	0,0	16,5	5,5		2,0	2 866,1	163,9	51,0	0,4				
31-12-21	0,0	17,0	5,5		1,5	2 504,2	178,6	5,9	0,4				
SUMA	183,5	478,5	54,5	0,0	27,5	3 521,2	210,7	171,0	0,4				

Označenie PDH, PMH	
F	neplatná PDH (Počet planých SPH < 2/3 počtu SPH Ustálenej prevádzky )
N	nevyhodnotená PDH, PMH (Počet SPH Ustálenej prevádzky = 0 )
	platná PDH, PMH
G	PDH>EL+I

## Mesačný protokol emisného monitorovania pre SP4 z:

12-2021

Prevádzkovateľ: U. S. Steel Košice, s.r.o.

Meracie miesto: Spekací pás SP4

Spekací pás					
ZL	SPH 30min	CO	NOx	SO2	TZL
Jednotky pre SPH, PDH, EL		[mg/m3nr]	[mg/m3]	[mg/m3]	[mg/m3]
EL - Emisný limit		6000	400	495	15
I	[ % EL]	10	20	20	30
N SPH < EL+I / >1,2.EL+I / > 2.EL+I		1262/0/0	1262/0/0	1183/8/0	1266/0/0
N PDH < EL + I / PDH > EL + I		31/0	31/0	31/0	31/0
% SPH ≤ 1.2 EL+ I		100,0	100,0	99,4	100,0
N SPH F / %SPH F (nepl.)		10/0,8	10/0,8	10/0,8	6/0,5
N SPH Valid / N SPH E (náhr.)		1262/1	1262/0	1262/0	1266/0
N PDH Valid / N PDH F / N PDH N		31/0/0	31/0/0	31/0/0	31/0/0
c - priem. hm. koncent. ZL ≤ EL	[mg/m3ns]	5941,9	206,3	276,4	0,9
množstvo ZL ≤ EL	[kg]	1 572 600,4	54 610,5	73 149,1	234,2
Q Spalin ≤ EL	[m3ns]	264 661 301	264 661 301	264 661 301	264 661 301
c - priem. hm. koncent. ZL > EL	[mg/m3ns]	0,0	0,0	0,0	0,0
množstvo ZL > EL	[kg]	0,0	0,0	0,0	0,0
Q Spalin > EL	[m3ns]	0	0	0	0
množstvo ZL (N PDH F > 10, nezist. údaje)	[kg]	0,0	0,0	0,0	0,0
Q Spalin (N PDH F > 10, nezist. údaje)	[m3ns]	0	0	0	0

Poč hodín za mesiac - ustálený chod :						PDH - priemerné denné hodnoty			
Stav:	Bez	Ust	Náb	ZmQ	Odst	CO	NOx	SO2	TZL
Deň	-	""	N	Q	Z	[mg/m3nr]	[mg/m3]	[mg/m3]	[mg/m3]
1-12-21	0,0	23,0	0,0		1,0	3 413,3	231,1	474,0	1,1
2-12-21	0,0	23,0	0,0		1,0	2 989,9	211,5	360,0	1,0
3-12-21	2,0	15,0	6,0		1,0	3 627,7	205,3	535,7	0,9
4-12-21	0,0	24,0	0,0		0,0	3 664,7	210,4	535,7	0,9
5-12-21	0,0	21,5	0,0		2,5	4 148,3	249,6	571,2	1,2
6-12-21	0,0	23,0	0,0		1,0	3 872,9	269,9	384,2	1,1
7-12-21	0,0	21,0	0,0		3,0	4 100,6	261,9	364,1	0,6
8-12-21	0,0	23,5	0,5		0,0	4 163,7	287,7	296,3	0,9
9-12-21	0,0	23,5	0,5		0,0	4 066,1	254,4	559,7	0,4
10-12-21	0,0	21,5	1,0		1,5	3 674,5	248,8	485,2	0,2
11-12-21	0,0	23,5	0,0		0,5	3 417,2	257,7	315,3	0,4
12-12-21	0,0	24,0	0,0		0,0	3 406,9	275,5	171,1	0,8
13-12-21	0,0	17,0	6,0		1,0	3 482,7	229,6	297,3	0,8
14-12-21	0,0	23,5	0,0		0,5	3 209,4	188,1	296,7	0,7
15-12-21	0,0	23,5	0,0		0,5	3 432,1	207,0	361,5	0,9
16-12-21	0,0	23,5	0,0		0,5	3 658,0	216,2	314,9	0,8
17-12-21	0,0	24,0	0,0		0,0	3 833,5	219,8	318,6	1,2
18-12-21	4,5	14,0	3,0		2,5	3 648,6	181,3	303,6	0,9
19-12-21	0,0	23,5	0,0		0,5	3 860,5	190,1	291,6	1,4
20-12-21	0,0	23,0	0,0		1,0	3 704,4	191,9	159,3	1,5
21-12-21	7,0	14,5	1,5		1,0	3 525,8	162,6	148,2	1,1
22-12-21	0,0	21,5	0,5		2,0	3 645,1	160,9	114,1	1,1
23-12-21	0,5	18,0	4,5		1,0	3 355,7	158,0	139,7	1,0
24-12-21	0,0	23,0	0,0		1,0	3 124,2	178,3	66,6	1,0
25-12-21	0,5	18,0	4,5		1,0	3 347,4	174,5	137,8	0,9
26-12-21	0,5	21,0	2,0		0,5	4 131,6	131,1	24,8	1,0
27-12-21	17,5	2,0	3,5		1,0	3 912,2	187,0	86,8	2,1
28-12-21	0,0	21,5	2,5		0,0	3 421,2	192,0	72,7	0,8
29-12-21	0,0	24,0	0,0		0,0	3 076,6	153,9	47,5	0,7
30-12-21	0,0	23,0	0,0		1,0	2 723,7	156,7	48,8	0,7
31-12-21	13,0	10,0	0,0		1,0	2 599,5	164,5	42,8	0,9
<b>SUMA</b>	<b>45,5</b>	<b>635,0</b>	<b>36,0</b>	<b>0,0</b>	<b>27,5</b>	<b>3 556,1</b>	<b>206,7</b>	<b>268,6</b>	<b>0,9</b>

Označenie PDH, PMH	
F	neplatná PDH (Počet planých SPH < 2/3 počtu SPH Ustálenej prevádzky)
N	nevyhodnotená PDH, PMH (Počet SPH Ustálenej prevádzky = 0)
	platná PDH, PMH
G	PDH>EL+I